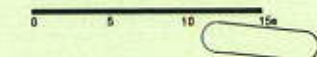




- Legende:**
- Pflaster
 - Pflanzfläche
 - Pflanzfläche mit Sitzbank
 - Hecke
 - Sitzbank
 - Strassenbaum großkronig
 - Strassenbaum kleinkronig
 - Hofbaum Solitärgehölze
 - Gehölze säulenförmig
 - Containerbaum flexibel
 - private bzw. öffentliche Grünfläche
 - Versickerungschacht
 - Hochwasserverdöhlung
 - gepl. TG
 - GH(A)** Gebäudehöhe OK Attika (Überhöhungsattika für PV Anlage um ca. 60cm)
 - GH(B)** Gebäudehöhe OK Brüstung



"Lustnauer Mühle" - Tübingen

Vorhaben- und Erschließungsplan

erstellt am 16.01.2013

| Datum | Index | Bezeichnung |
|------------|-------|---|
| 26.06.2013 | d | Überarbeitung |
| 10.07.2013 | e | Überarbeitung Verdöhlung n. Angabe Stadt Tübingen |
| 17.07.2013 | f | Überarbeitung |
| 19.07.2013 | g | Überarbeitung - Gasthaus Anbau + Car-sharing |

Architekten Hinrichsmeyer+Bertsch
Mörk Projektträger + Immobilien GmbH

Lageplan 1:500 / A3 **P 01**



- Legende:**
- Kleinpflaster versickerungsfähig
 - Großpflaster befahrbar versickerungsfähig
 - Plattenbelag
 - Pflanzfläche
 - Pflanzfläche mit Sitzbank
 - Hecke Eibe (Taxus Baccata)
 - Sitzbank
 - Strassenbaum großkronig
 - Strassenbaum kleinkronig
 - Hofbaum Solitärgehölze
 - Gehölze säulenförmig
 - Containerbaum flexibel
 - private bzw. öffentliche Grünfläche
 - wassergebundene Decke
 - Versickerungschacht
 - Hochwasserverdöhlung
 - Ansicht Bezeichnung

"Lustnauer Mühle" - Tübingen
 Vorhaben- und Erschließungsplan erstellt am 16.01.2013

| Datum | Index | Bezeichnung |
|------------|-------|--|
| 02.07.2013 | d | Überarbeitung |
| 10.07.2013 | e | Überarbeitung Verdolung n. Angabe Stadt Tübingen |
| 17.07.2013 | f | Überarbeitung - Baumbezeichnung |
| 19.07.2013 | g | Überarbeitung - Gasthaus Anbau + Car-sharing |

Architekten Hinrichsmeyer+Bertsch
 Mörk Projektträger + Immobilien GmbH
 Grundriss EG und Gestaltungsplan Freiflächen 1:500 / A3 **P 02**



* unverbindliche Fenster- und Fassadendarstellung,
Festlegung findet zu einem späteren Zeitpunkt statt.



"Lustnauer Mühle" - Tübingen
Vorhaben- und Erschließungsplan erstellt am 16.01.2013

| Datum | Index | Bezeichnung |
|------------|-------|-------------------------------|
| 29.04.2013 | a | Abstufung Studentenhäuser 1+2 |
| 27.05.2013 | b | erhöhte EFH Mietwohnungen |
| 01.07.2013 | c | Überarbeitung |

Architekten Hinrichsmeyer+Bertsch
Mörk Projektträger + Immobilien GmbH
Ansicht 01 Stuttgarter Strasse
Studentenhaus 1 + Mietwohnungen West 1:200 / A3



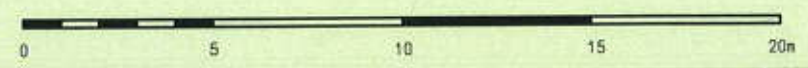
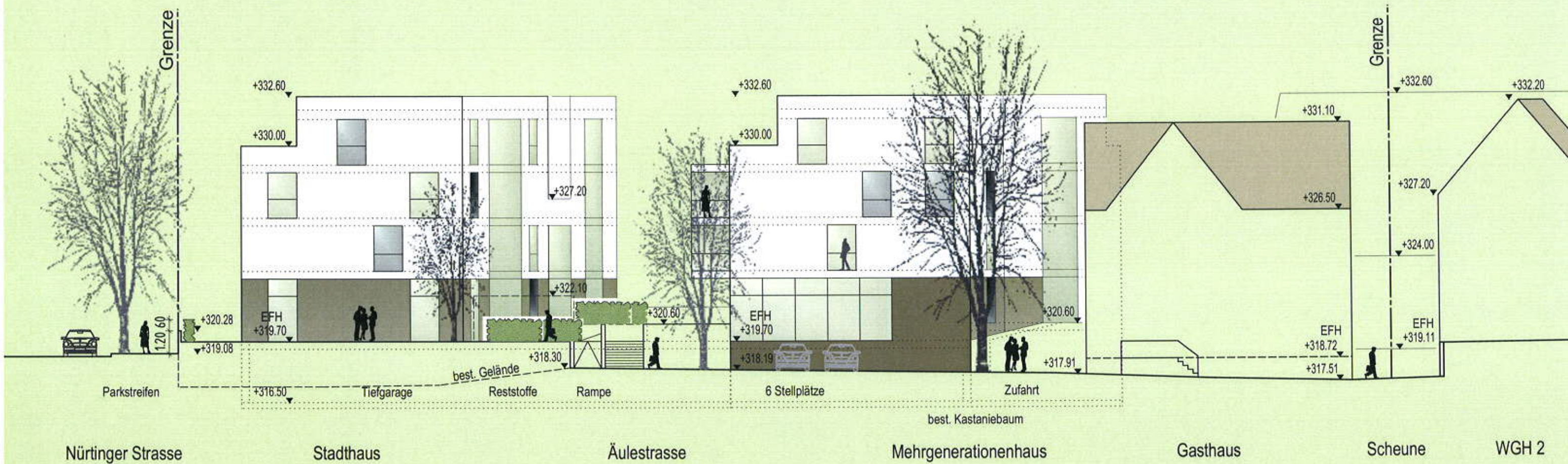
"Lustnauer Mühle" - Tübingen

Vorhaben- und Erschließungsplan

erstellt am 16.01.2013

| Datum | Index | Bezeichnung |
|------------|-------|-----------------------------|
| 27.05.2013 | a | Mietwohnung neue EFH 321.40 |
| 26.06.2013 | b | Überarbeitung |
| 01.07.2013 | c | Überarbeitung |

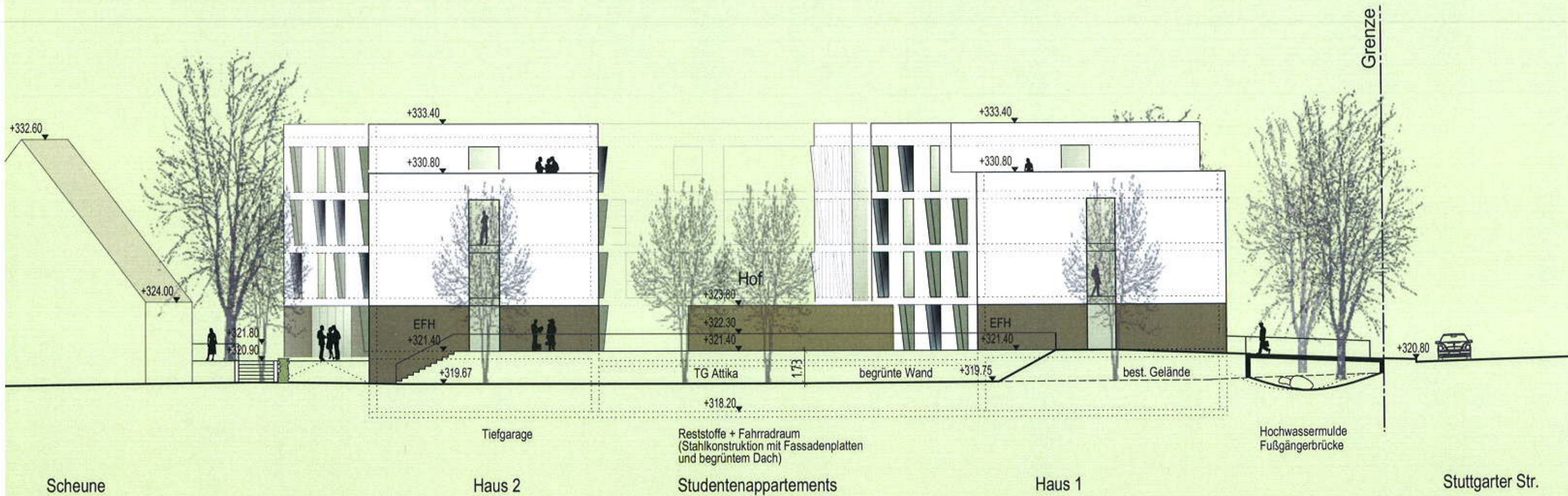
Architekten Hinrichsmeyer+Bertsch
 Mörk Projektträger + Immobilien GmbH
 Ansicht 02 - Nürtinger Strasse
 Mietwohnungen und Stadthaus Süd 1:350 / A3



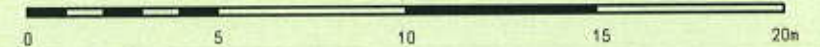
"Lustnauer Mühle" - Tübingen
 Vorhaben- und Erschließungsplan erstellt am 16.01.2013

| Datum | Index | Bezeichnung |
|------------|-------|-----------------------------|
| 27.05.2013 | a | OK Mauer Stadthaus absenken |
| 26.06.2013 | b | Überarbeitung |
| 01.07.2013 | c | Überarbeitung |

Architekten Hinrichsmeyer+Bertsch
 Mörk Projektträger + Immobilien GmbH
 Ansicht 03 - Äulestrasse
 Stadthaus + Mehrgenerationenhaus West 1:200 / A3



* unverbindliche Fenster- und Fassadendarstellung,
Festlegung findet zu einem späteren Zeitpunkt statt.



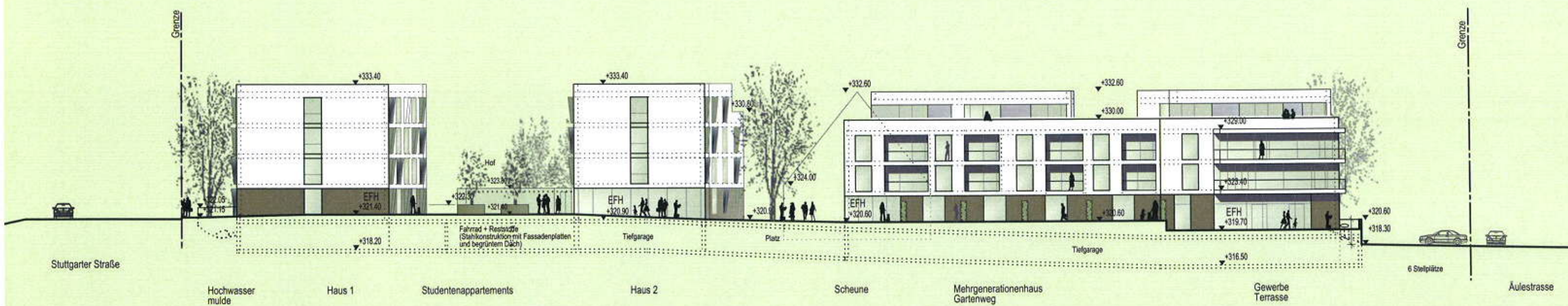
"Lustnauer Mühle" - Tübingen

Vorhaben- und Erschließungsplan

erstellt am 16.01.2013

| Datum | Index | Bezeichnung |
|------------|-------|---|
| 29.04.2013 | a | Abstufung Studentenhäuser 1+2 |
| 27.05.2013 | b | Reststoffe + Fahrradraum |
| 26.06.2013 | c | Überarbeitung |
| 17.07.2013 | d | Überarbeitung - TG Außenwand an der Mulde |

Architekten Hinrichsmeyer+Bertsch
Mörk Projektträger + Immobilien GmbH
Ansicht 04 Abstufung Studentenhaus 1 + 2 Nord 1:200 / A3



* unverbindliche Fenster- und Fassadendarstellung, Festlegung findet zu einem späteren Zeitpunkt statt.



"Lustnauer Mühle" - Tübingen

Vorhaben- und Erschließungsplan

erstellt am 16.01.2013

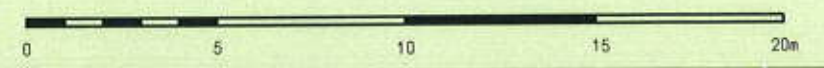
| Datum | Index | Bezeichnung |
|------------|-------|---|
| 27.05.2013 | b | Reststoffe + Fahrradraum |
| 26.06.2013 | c | Überarbeitung |
| 01.07.2013 | d | Überarbeitung |
| 17.07.2013 | e | Überarbeitung - TG Außenwand an der Mulde |

Architekten Hinrichsmeyer+Bertsch
 Mörk Projektträger + Immobilien GmbH
 Ansicht 05 Abstufung Studentenhaus 1+ 2
 Mehrgenerationenhaus Süd 1:350 / A3

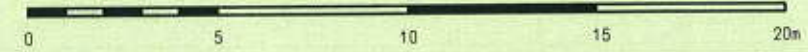
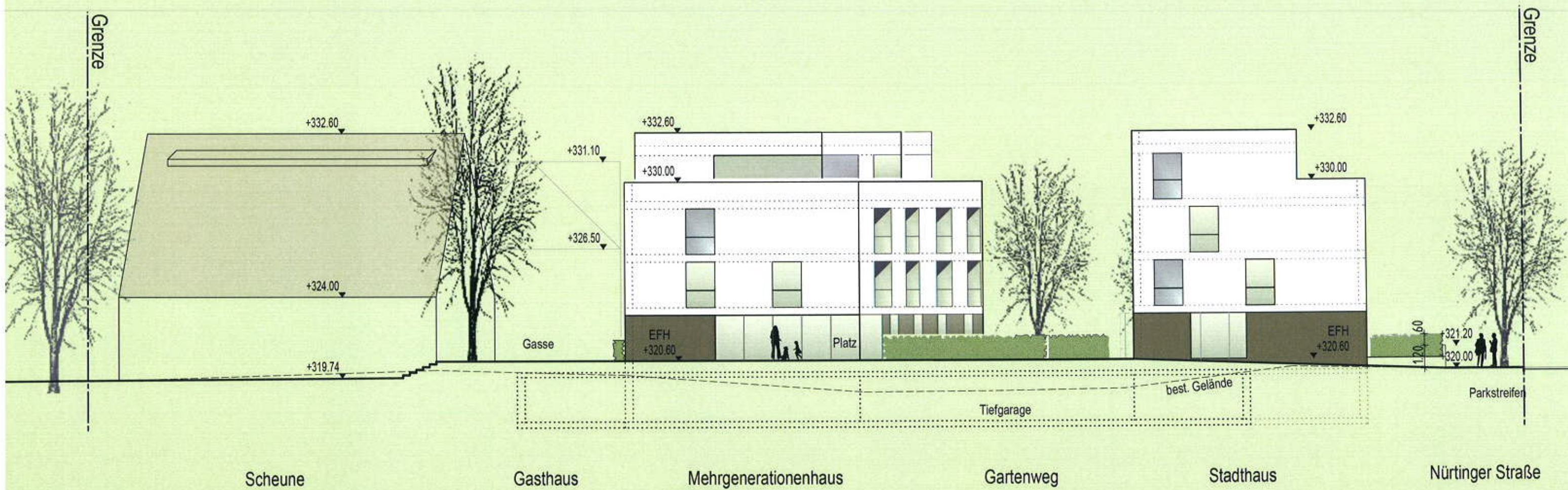


Reststoffe + Fahrrad (Stahlkonstruktion mit Fassadenplatten und begrüntem Dach) Studentenappartements Haus 2 Gasse Mietwohnungen

* unverbindliche Fenster- und Fassadendarstellung, Festlegung findet zu einem späteren Zeitpunkt statt.



| Datum | Index | Bezeichnung |
|------------|-------|-------------------------------|
| 29.04.2013 | a | Abstufung Studentenhäuser 1+2 |
| 27.05.2013 | b | Reststoffe + Fahrradraum |
| 26.06.2013 | c | Überarbeitung |
| 01.07.2013 | d | Überarbeitung |



"Lustnauer Mühle" - Tübingen

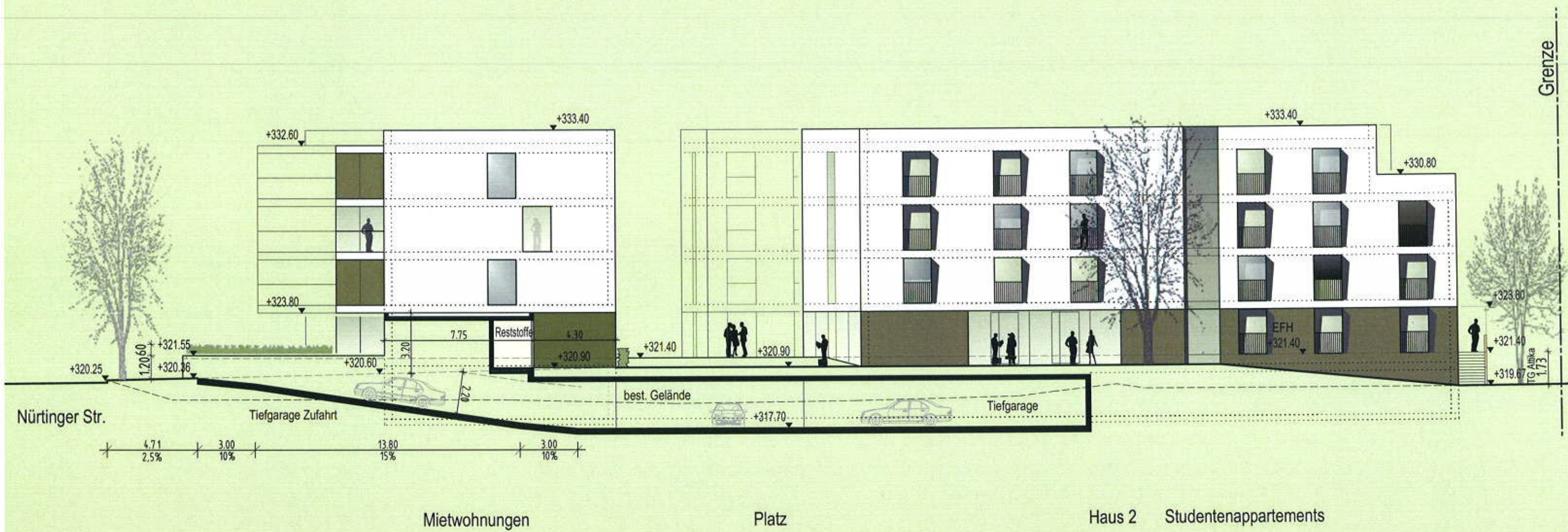
Vorhaben- und Erschließungsplan

erstellt am 16.01.2013

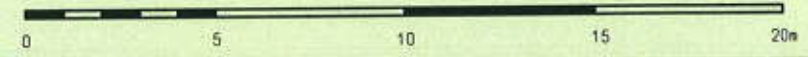
| Datum | Index | Bezeichnung |
|------------|-------|-----------------------------|
| 27.05.2013 | a | OK Mauer Stadthaus absenken |
| 26.06.2013 | b | Überarbeitung |
| 01.07.2013 | c | Überarbeitung |

Architekten Hinrichsmeyer+Bertsch
 Mörk Projektträger + Immobilien GmbH
 Ansicht 07 - Hofansicht

Mehrgenerationenhaus + Stadthaus West 1:200 / A3



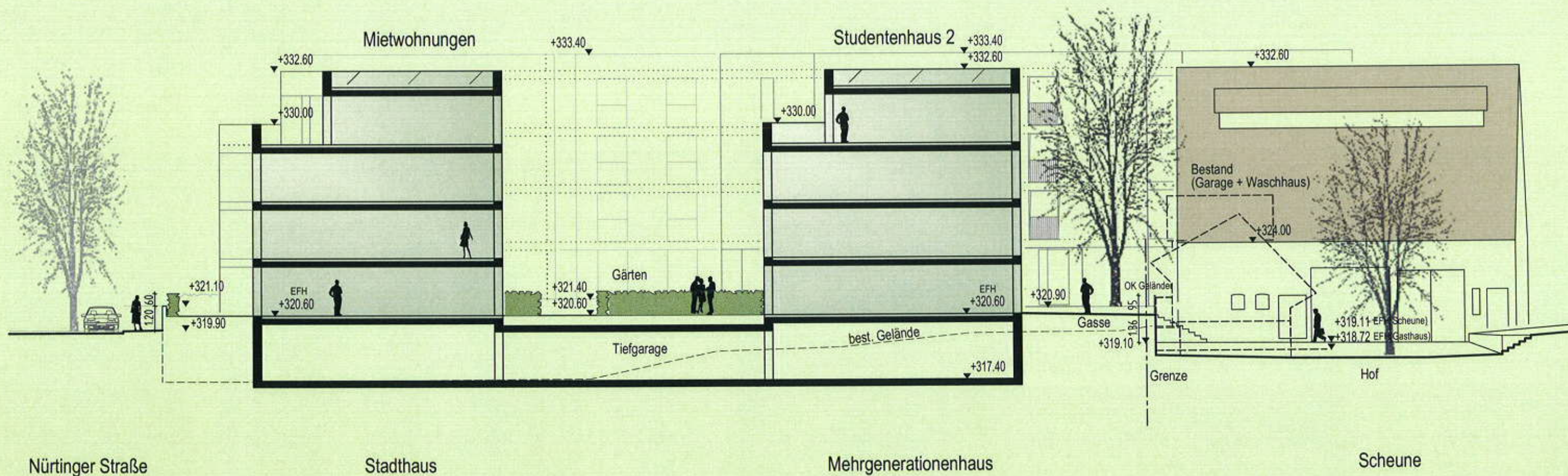
* unverbindliche Fenster- und Fassadendarstellung,
Festlegung findet zu einem späteren Zeitpunkt statt.



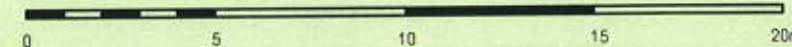
"Lustnauer Mühle" - Tübingen
Vorhaben- und Erschließungsplan
erstellt am 16.01.2013

| Datum | Index | Bezeichnung |
|------------|-------|--|
| 27.05.2013 | a | Abstufung Studentenhäuser 1+2, Hochwasser alternative Führung |
| 26.06.2013 | b | Überarbeitung |
| 01.07.2013 | c | Überarbeitung |

Architekten Hinrichsmeyer+Bertsch
Mörk Projektträger + Immobilien GmbH
Ansicht 08
Abstufung Studentenhaus 2 + Mietwohnungen Ost 1:200 / A3



* unverbindliche Fenster- und Fassadendarstellung,
Festlegung findet zu einem späteren Zeitpunkt statt.



"Lustnauer Mühle" - Tübingen

Vorhaben- und Erschließungsplan

erstellt am 21.06.2013

| Datum | Index | Bezeichnung |
|------------|-------|---------------|
| 26.06.2013 | a | Überarbeitung |
| 01.07.2013 | b | Überarbeitung |
| | | |

Architekten Hinrichsmeyer+Bertsch
Mörk Projektträger + Immobilien GmbH
Ansicht - Schnitt 09

Stadthaus + Mehrgenerationenhaus + Scheune 1:200 / A3