

Parzelle 1646
8769m²

Tiefgarage Haus 5-9
PKW - Stellplätze
SOLL: 46 WE x 1,2 Stpl. = 56 Stpl.
IST: 62 Stpl.

Fahrrad - Stellplätze
SOLL: 46 WE x 2 Stpl. = 92 Stpl.
IST: 92 Stpl.

Nachteile: eine Großgarage für HKPE Hofkammer und IBV GmbH von "Im Rotbad"

allgemein

- kompletter Verkehr des Quartiers läuft über eine Ein- und Ausfahrt in "Im Rotbad"
- Die gesamte Verkehrsbelastung wird den Bewohnern "Im Rotbad" zugemutet. Bei einer zukünftigen Bebauung auf der Südseite von "Im Rotbad" steigt die Verkehrsbelastung noch zusätzlich an

Tiefgarage - Haus 1

- die TG vom Grundstück IBV GmbH wäre nur über eine zweispurige Rampe erschließbar (einspurige Rampe inkl. notwendigem Wartebereich schneidet zu tief ins Grundstück ein)

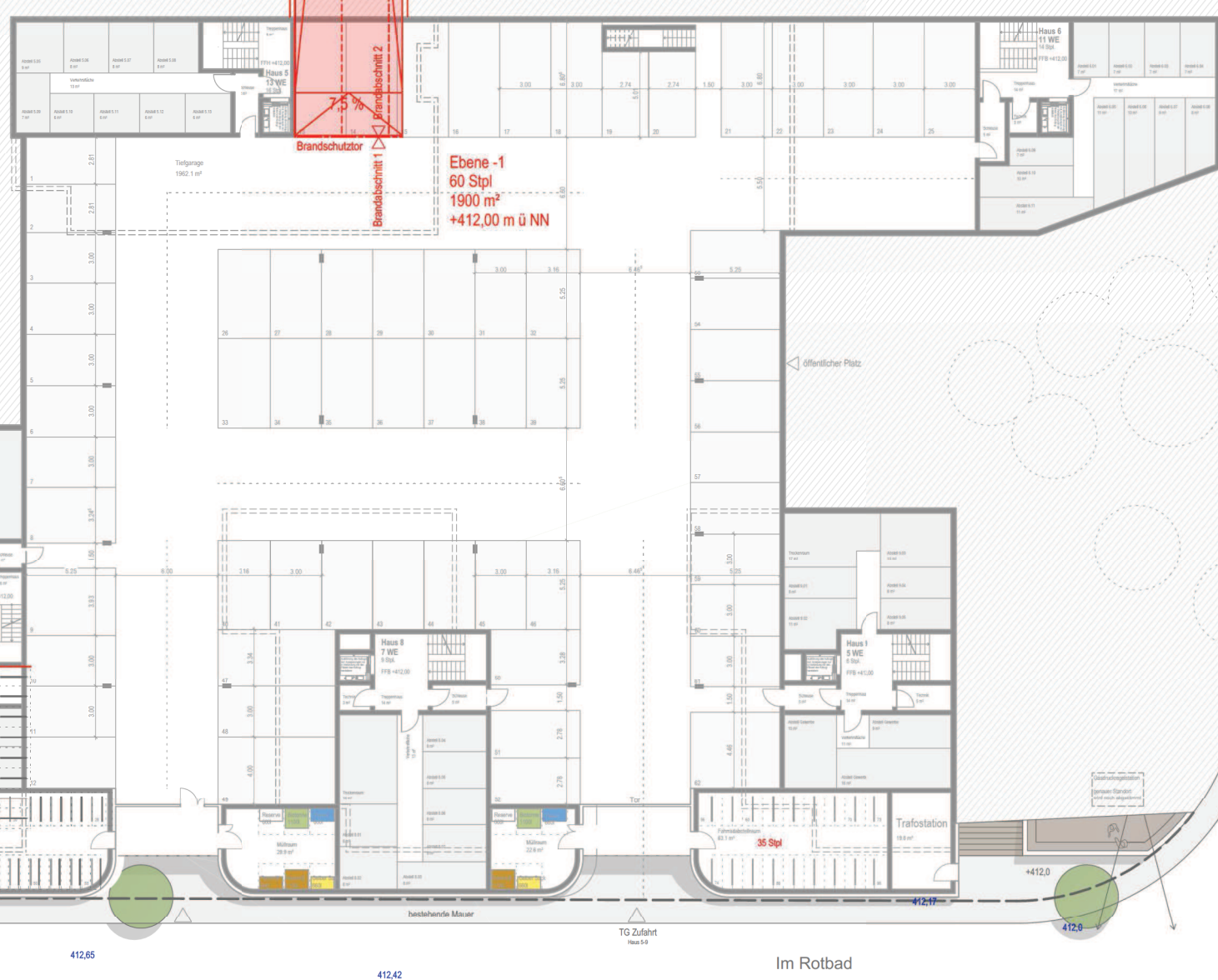
Tiefgarage - Haus 2 - 9

- Mehrkosten durch Aufteilung in Brandabschnitte inkl. Brandschutztor (ab 2500 m² Nutzfläche)
- Mehrkosten durch drei zusätzliche Untergeschosse. Die Abstellräume benötigen im neuen 2.UG zusätzlich einen zweiten Fluchtweg
- Mehrkosten durch große Mengen Aushub und 6-7m hohem Verbau und Hangsicherungsmaßnahmen
- Mehrkosten durch mechanischer statt natürlicher Belüftung der Tiefgarage in der Ebene 0

Vergleich NF / BRI

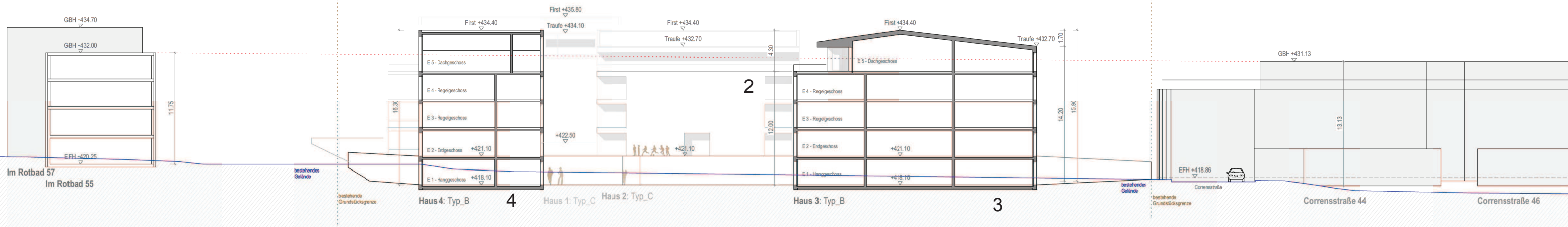
- Variante 3**
- Tiefgarage NF 3325 m² / BRI 9975 m³
 - zus. UGs NF 890 m² / BRI 2670 m³
 - gesamt NF 4215 m² / BRI 12645 m³
 - 92 Stellplätze Haus 2 - 9
 - 12 Stellplätze Haus 1
 - zusätzlicher Aushub: 3477 m³

- Variante 2**
- Tiefgarage NF 3080 m² / BRI 9241 m³
 - zus. UGs NF - m² / BRI - m³
 - gesamt NF 3080 m² / BRI 9241 m³
 - 94 Stellplätze Haus 2 - 9
 - 11 Stellplätze Haus 1



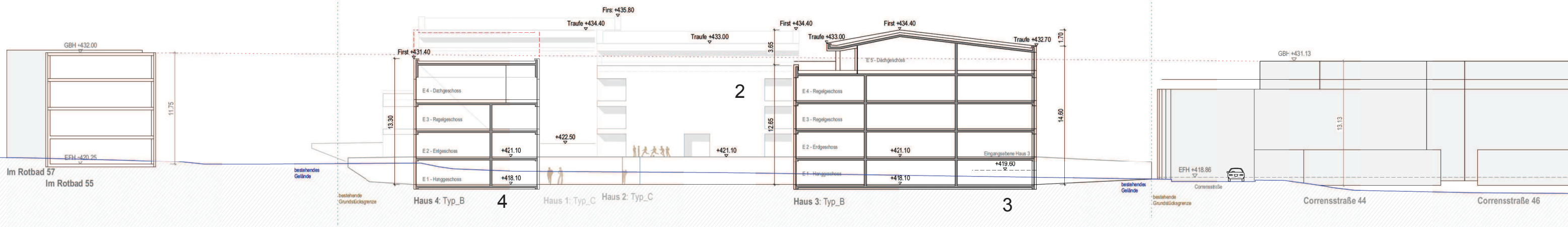






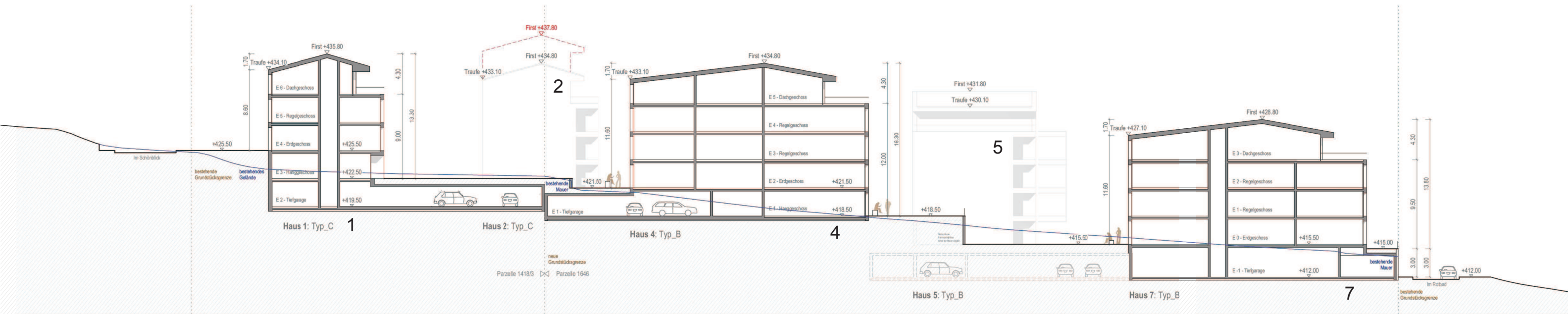
Neubauung Corrensstraße 41/45 Tübingen
 HKPE Hofkammer Ackermann + Raff Architekten Schnitt A-A Corrensstraße Stand 05.03.2015 M 1:200

12.03.2015 ackermann + raff

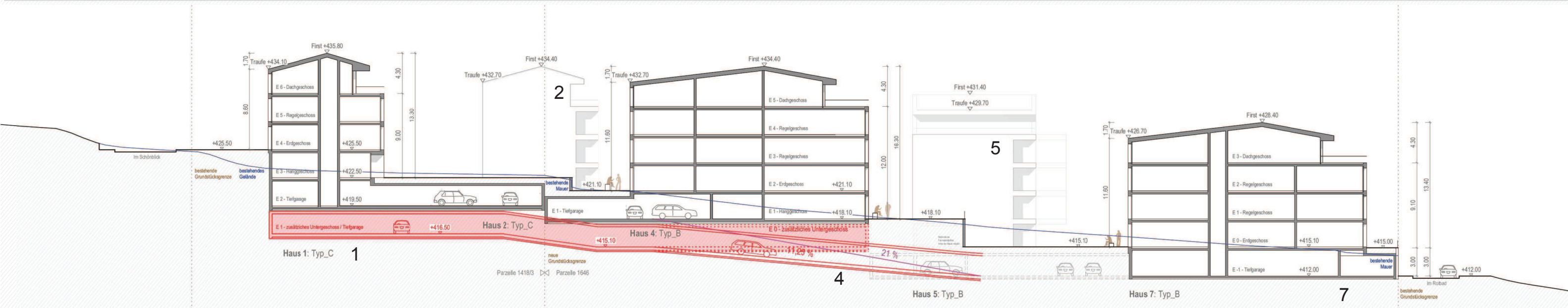


Neubauung Corrensstraße 41/45 Tübingen
 HKPE Hofkammer Ackermann + Raff Architekten Schnitt A-A Corrensstraße Stand 25.03.2015 M 1:200

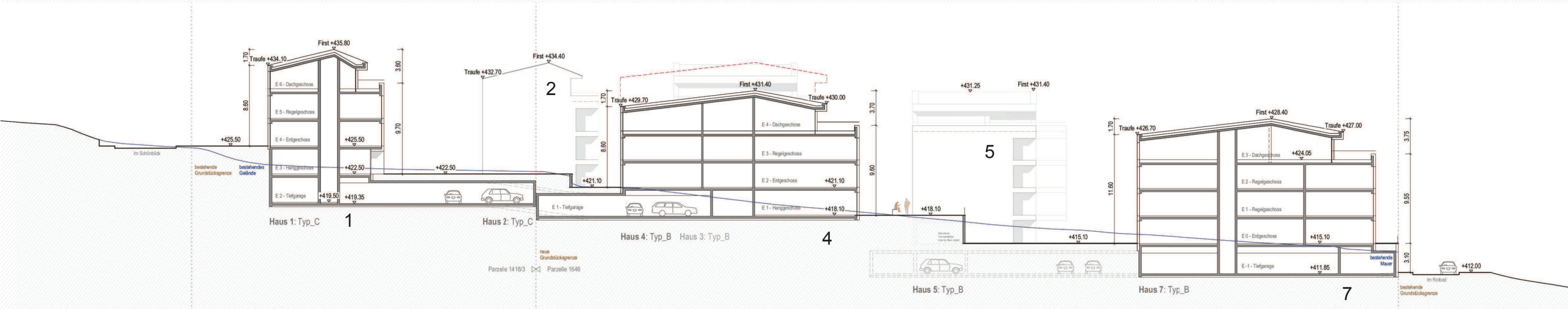
Angebot 25.03.2015 ackermann + raff



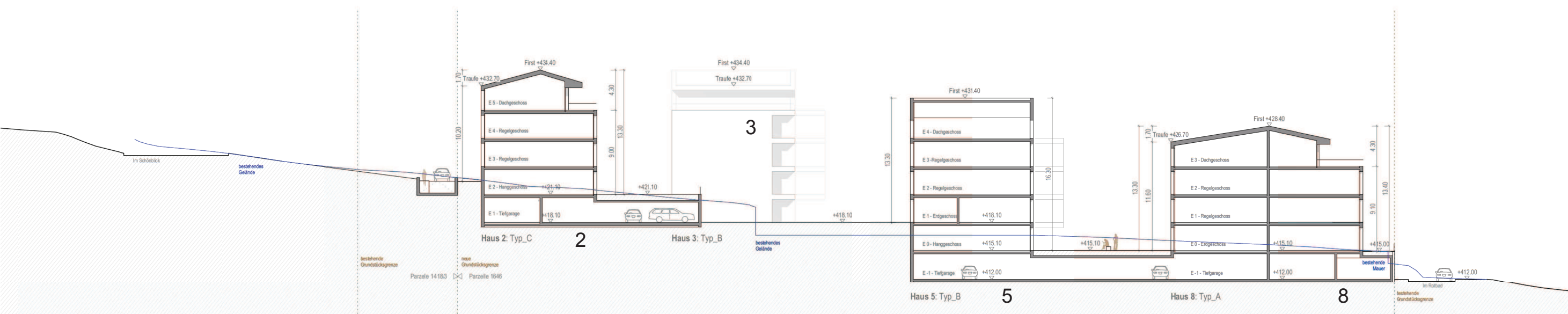
Neubau Corrensstraße 41/45 Tübingen
 HKPE Hofkammer Ackermann + Raff Architekten Schnitt 1-1 Im Schönblick - Im Rotbad Stand 05.02.2015 M 1:200 05.02.2015 ackermann + raff



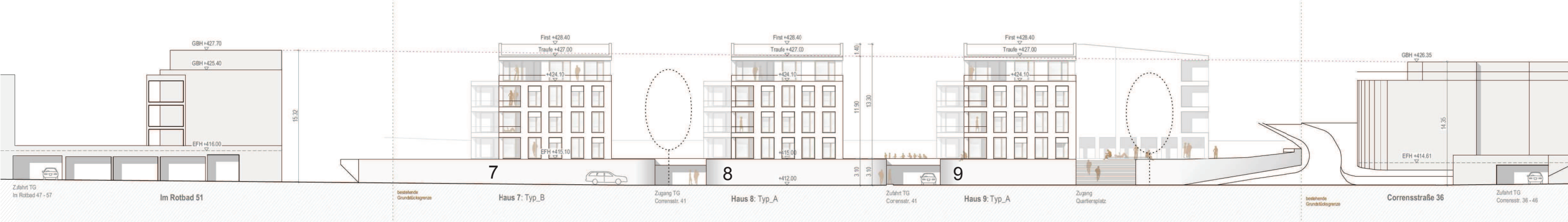
Neubau Corrensstraße 41/45 Tübingen
 HKPE Hofkammer Ackermann + Raff Architekten Schnitt 1-1 Im Schönblick - Im Rotbad Stand 05.03.2015 M 1:200 12.03.2015 ackermann + raff



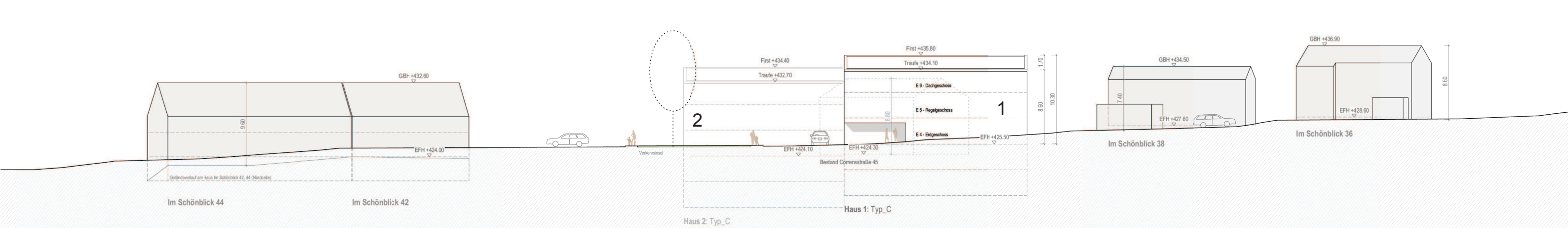
Neubau Corrensstraße 41/45 Tübingen
 HKPE Hofkammer Ackermann + Raff Architekten Schnitt 1-1 Im Schönblick - Im Rotbad Stand 25.03.2015 M 1:200 Angebot 25.03.2015 ackermann + raff



Neubauung Corrensstraße 41/45 Tübingen
 HKPE Hofkammer Ackermann + Raff Architekten Schnitt 2-2 Im Schönblick - Im Rotbad Stand 05.03.2015 M 1:200
 12.03.2015 ackermann + raff



Neubauung Corrensstraße 41/45 Tübingen
 HKPE Hofkammer Ackermann + Raff Architekten Ansicht Im Rotbad Stand 05.03.2015 M 1:200
 12.03.2015 ackermann + raff



Neubauung Corrensstraße 41/45 Tübingen
 HKPE Hofkammer Ackermann + Raff Architekten Ansicht Im Schönblick Stand 12.03.2015 M 1:200
 12.03.2015 ackermann + raff