

sowie der Vereinbarung über die Erstellung eines Erweiterungsbaus der Kunsthalle Tübingen auf dem Grundstück Philosophenweg 76 in Tübingen, FlurSt. Nr.: 7005/5

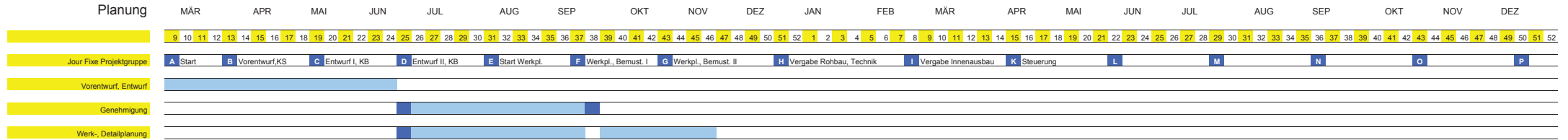
Kunsthalle Tübingen, 2. Bauabschnitt

2015.

2016.

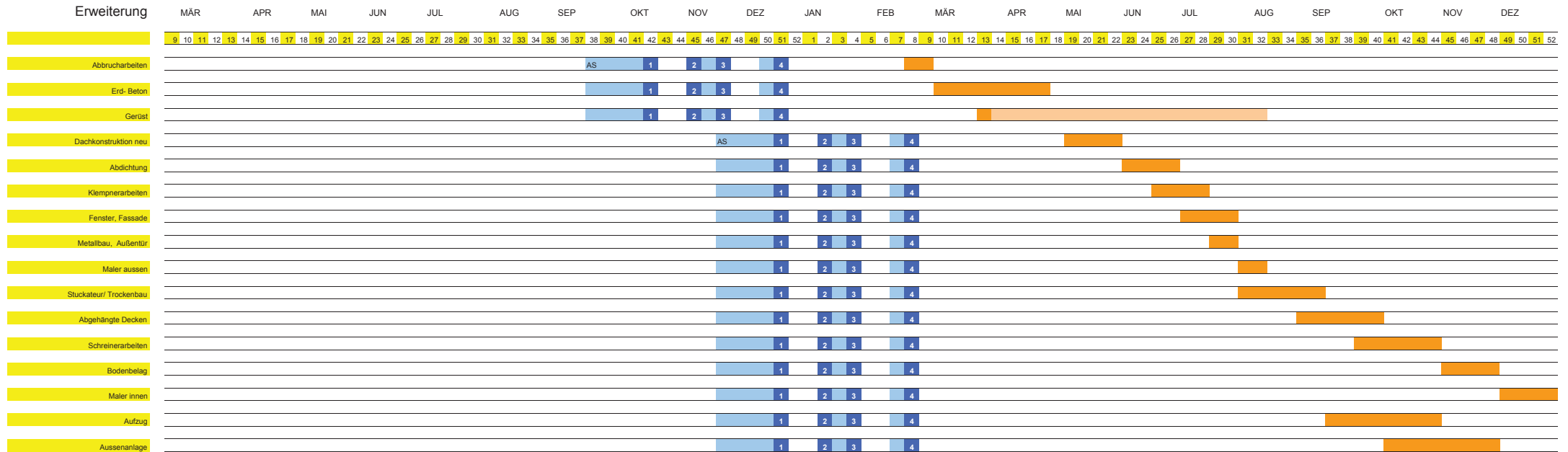
Stand 24.02.2015

Planung



2016.

Erweiterung



2015.

2016.