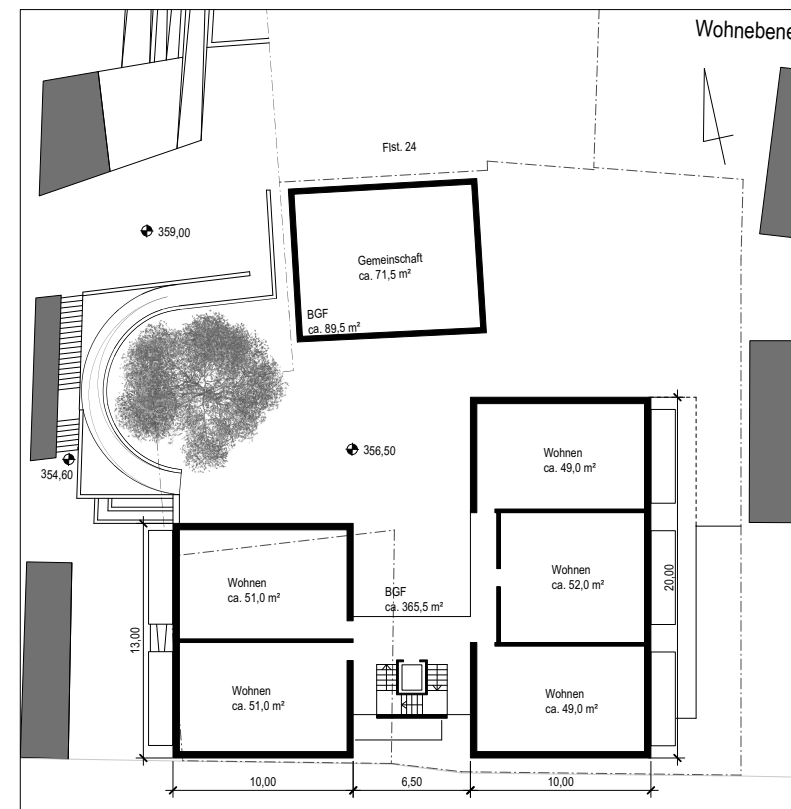
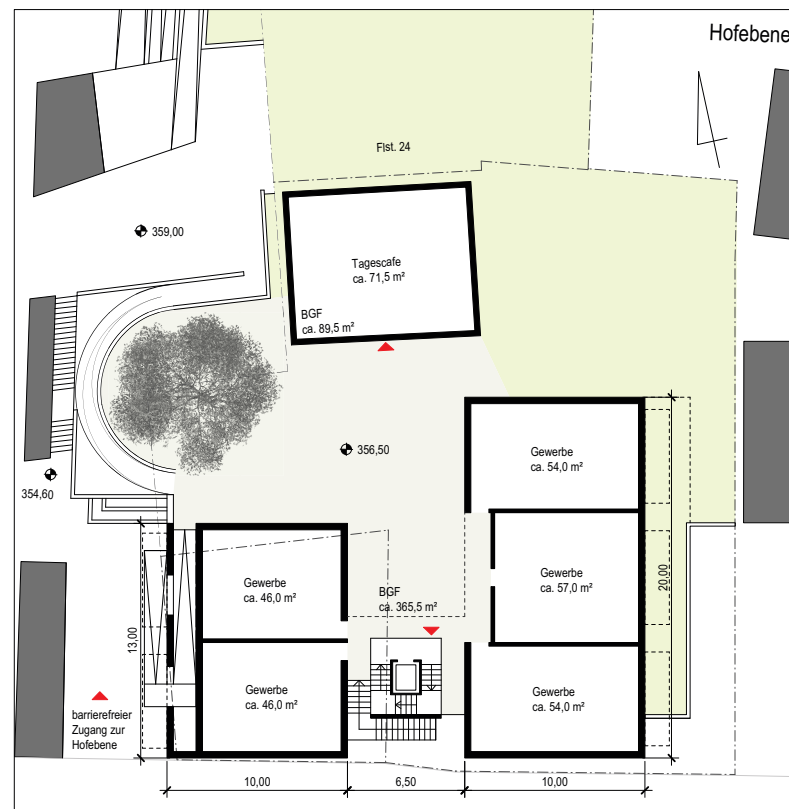
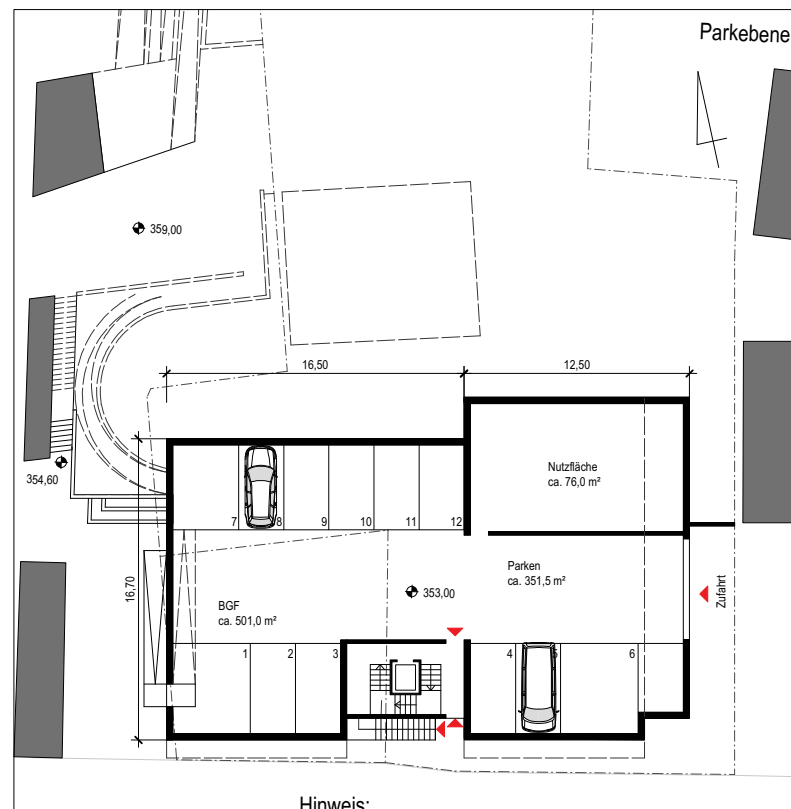
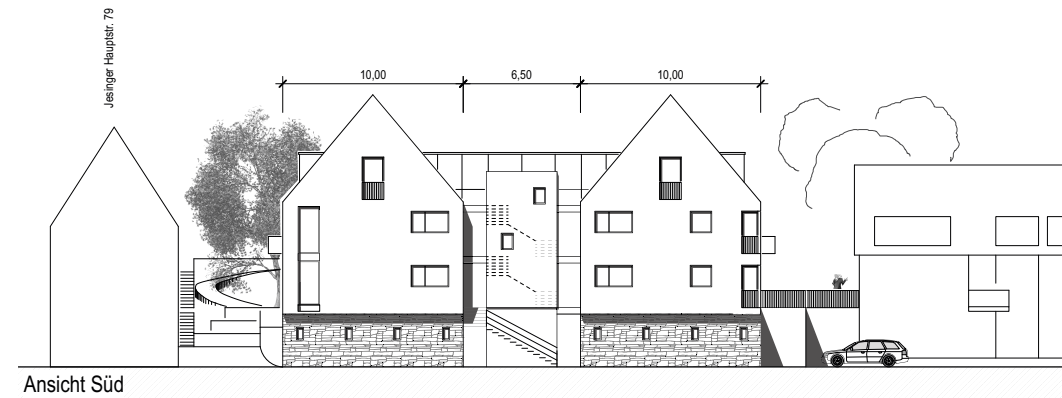
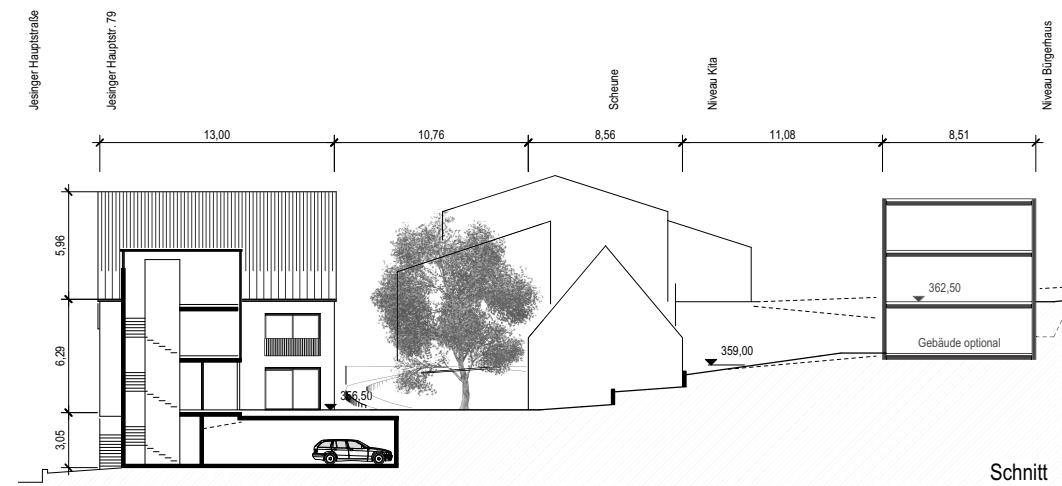


BEBAUUNG ORTSMITTE UNTERJESINGEN "AUF DER MAUER" SENIORENWOHNEN



Hinweis:
 DG Ebene nicht dargestellt
 Fassaden und Fenstergliederung ohne vertiefte Planung

Flächen:

BGF ges.:	1.776,0 m ²
Wohnfläche ges.:	428,0 m ²
Gemeinschaft ges.:	143,0 m ²
Gewerbefläche ges.:	257,0 m ²
Nutzfläche ges.:	76,0 m ²
Parkfläche ges.:	351,0 m ²