

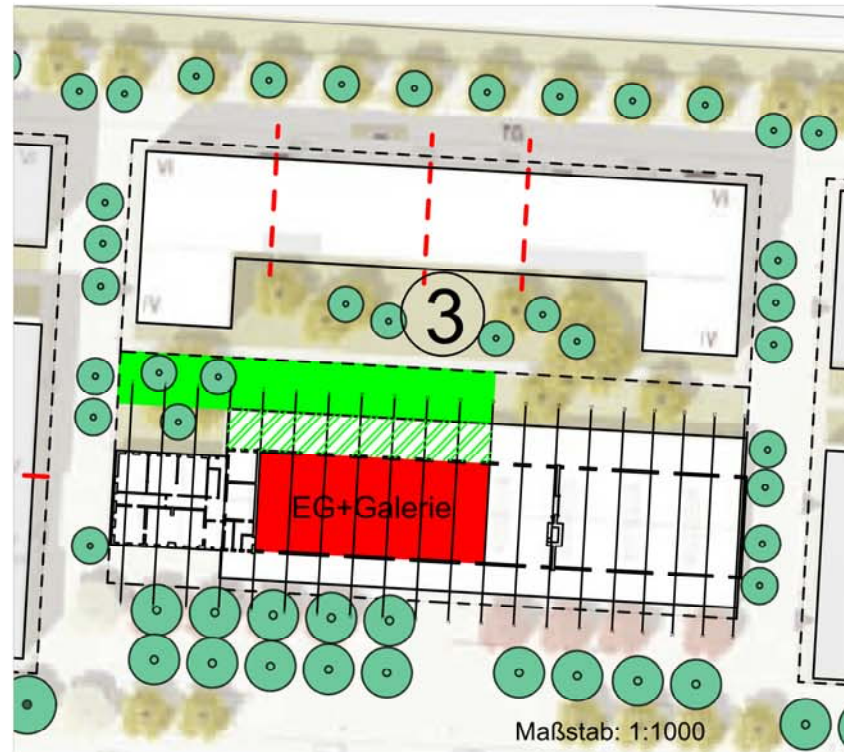


Empfehlung:

4 gruppiges Kinderhaus Güterbahnhof
 ca. 610 m² Nutzfläche plus 20% Aufschlag
 ≙ ca. 730 m² Geschoßfläche
 Freifläche ca. 8 - 10 m² pro Kind
 60 Kinder ≙ ca. 600 m²

Kennzahlen Variante K1 :

4 gruppiges Kinderhaus in der Güterhalle, städtisch
 ca. 730 m² (EG ca.440 m², OG ca.290 m² plus Lufträume)
 entspricht der Empfehlung
 Freifläche ca.554 m²,
 ergibt im Vergleich zur Empfehlung ein Minus von ca.46 m²



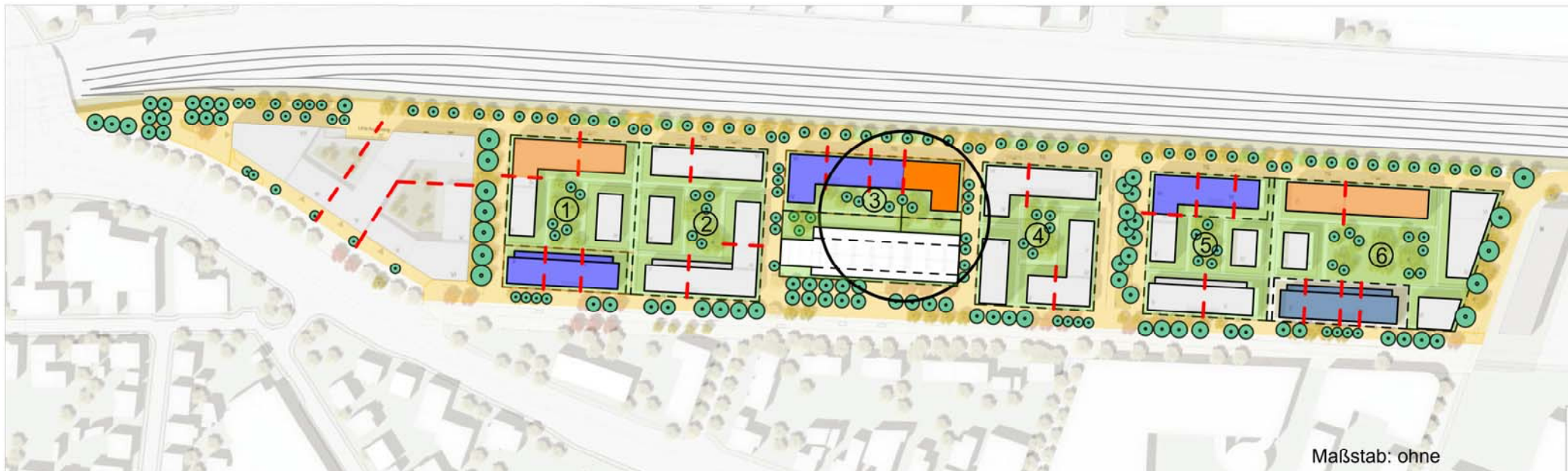
Zeichenerklärung

- 4 gruppiges Kinderhaus in der Güterhalle, städtisch
- Freifläche Kinderhaus /Freifläche unter Vordach
- geförderter Mietwohnungsbau (Bauträger)
- geförderter Mietwohnungsbau (WIT)
- beispielhafte Parzellierung
- Baugruppen
- Bauträger
- 5 Hof 1 - 6



Lageplan
Kindertagesstätte
Variante K1 (≙ Variante G6)

Maßstab: ohne/ 1:1000
 Datum: 10.08.2015



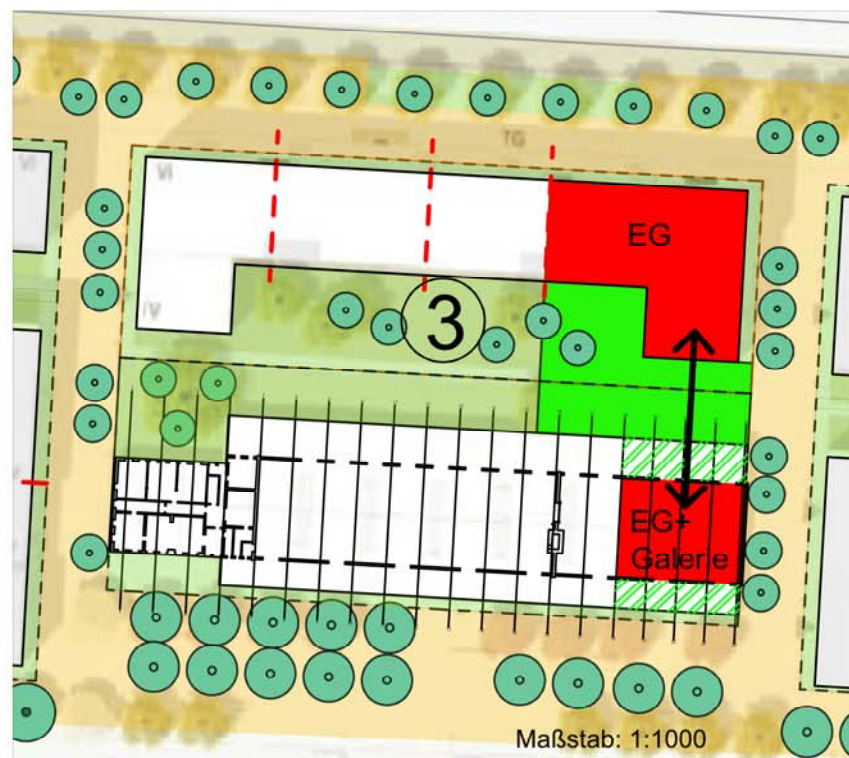
Maßstab: ohne

Empfehlung:

2 gruppiges Kinderhaus Güterbahnhof
 ca. 335 m² Nutzfläche plus 20% Aufschlag
 ≙ ca.400 m² Geschoßfläche
 2 gruppiges Kinderhaus mit der Baugruppe im Hof 3
 ca. 415 m² Nutzfläche plus 20% Aufschlag
 ≙ ca.500 m² Geschoßfläche
 Freifläche ca. 8 - 10 m² pro Kind
 60 Kinder ≙ ca.600 m²

Kennzahlen Variante K2 :

2 gruppiges Kinderhaus in der Güterhalle, städtisch
 ca. 400 m² (EG ca.230 m², OG ca. 170 m² plus Lufträume)
 entspricht der Empfehlung
 2 gruppiges Kinderhaus mit der Baugruppe ca. 500 m²
 entspricht der Empfehlung
 Freifläche ca. 614 m²,
 ergibt im Vergleich zur Empfehlung
 ein Plus von ca.14 m²



Maßstab: 1:1000

Zeichenerklärung

- 2 gruppiges Kinderhaus in der Güterhalle
2 gruppiges Kinderhaus (Baugruppe)
- Freifläche Kinderhaus/ Freifläche unter Vordach
- geförderter Mietwohnungsbau (Bauträger)
- geförderter Mietwohnungsbau (WIT)
- beispielhafte Parzellierung
- Baugruppen
- Bauträger
- 5 Hof 1 - 6



Lageplan
Kindertagesstätte
 Variante K2 (≙ Variante G1,2,4)

Maßstab: ohne/ 1:1000
 Datum: 10.08.2015



Empfehlung:

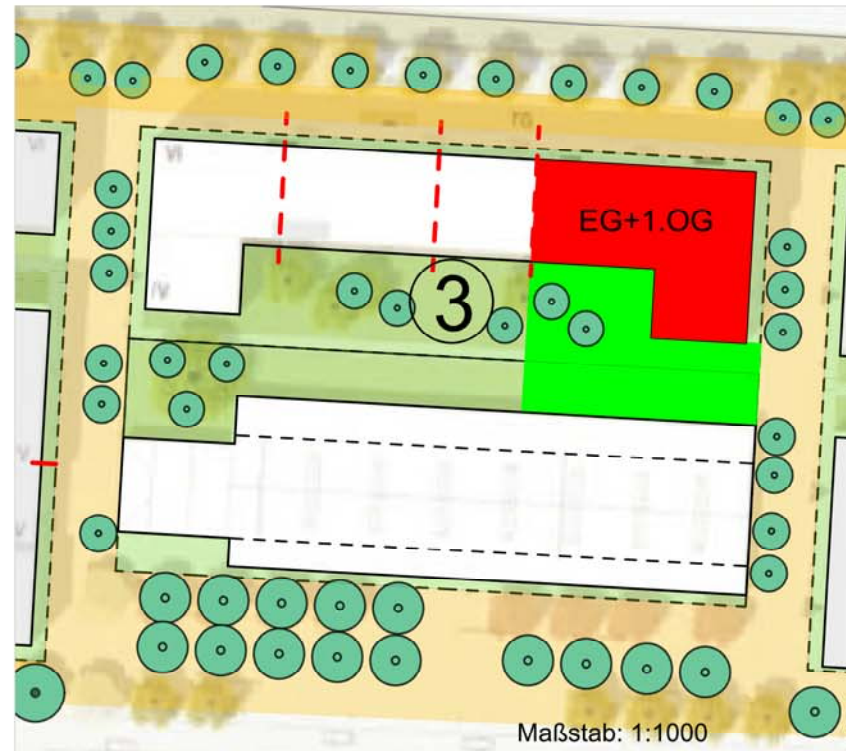
4 gruppiges Kinderhaus im MI 3 (Hof 3)
ca. 610 m² Nutzfläche ± ca. 730 m² Geschossfläche

Freifläche ca. 8 - 10 m² pro Kind
60 Kinder ± ca. 600 m²

Kennzahlen Variante K3 :

4 gruppiges Kinderhaus im MI 3 (Hof 3)
ca. 730 m² (EG 545 m², OG 185 m² plus Lufträume)
entspricht der Empfehlung

Freifläche ca. 520 m²
ergibt im Vergleich zur Empfehlung
ein Minus von ca. 80 m²



Zeichenerklärung

- 4 gruppiges Kinderhaus im MI 3 (Hof 3)
- Freifläche Kinderhaus /Freifläche unter Vordach
- geförderter Mietwohnungsbau (Bauträger)
- geförderter Mietwohnungsbau (WIT)
- beispielhafte Parzellierung
- Baugruppen
- Bauträger
- 5 Hof 1 - 6

Lageplan
Kindertagesstätte
Variante K3

Maßstab: ohne/ 1:1000
Datum: 10.08.2015

