



Entwurf Anschlusswohnen für Flüchtlinge

Stuttgarter Straße 14-22, Tübingen

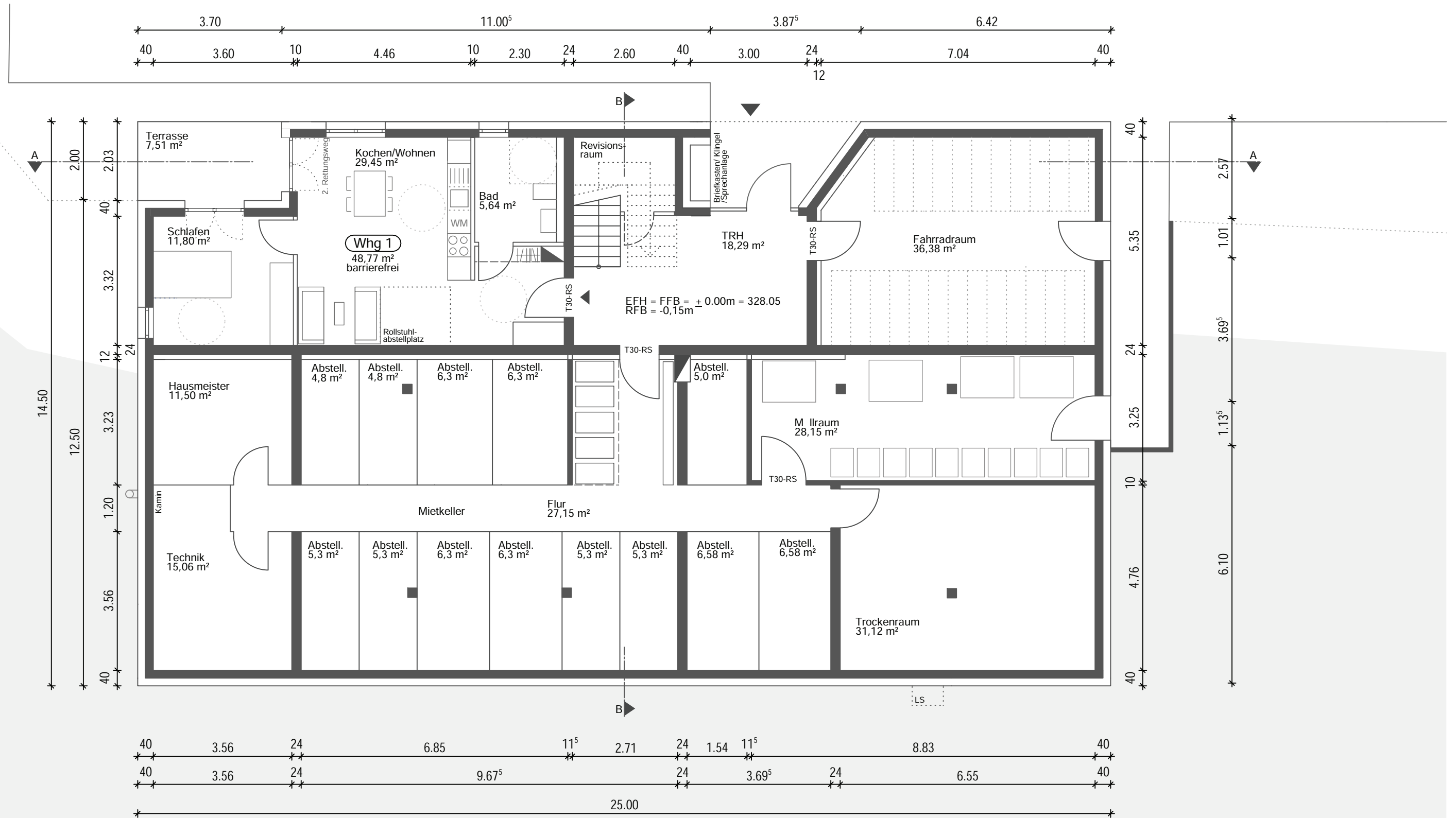


lpundh architekten
luippold pörtner und heller



Lageplan M 1:500

Entwurf - Anschlusswohnen für Flüchtlinge



⊙ Haus 14 Grundriss Sockelgeschoss M 1:100



Haus 14 Grundriss Erdgeschoss M 1:100



Haus 14 Ansicht Nord M 1:100



Haus 14 Ansicht Ost M 1:100



Haus 14 Ansicht Süd M 1:100



Haus 14 Ansicht West M 1:100