



**Fertiggestellte Geh- und Radwegbrücke über die B29 und die Rems, Schwäbisch Gmünd**

Oben: Neue Radwegbrücke als Stahl-, Stahlbeton-Verbundbaubrücke

Kostenschätzung  
750.000,- €

Planung: Strehle Ingenieure, Stuttgart



**Bauphase der Verbundbaubrücke in Schwäbisch Gmünd**

Unten: Neue Radwegbrücke als Stahlbrücke mit eingespannten Widerlagern

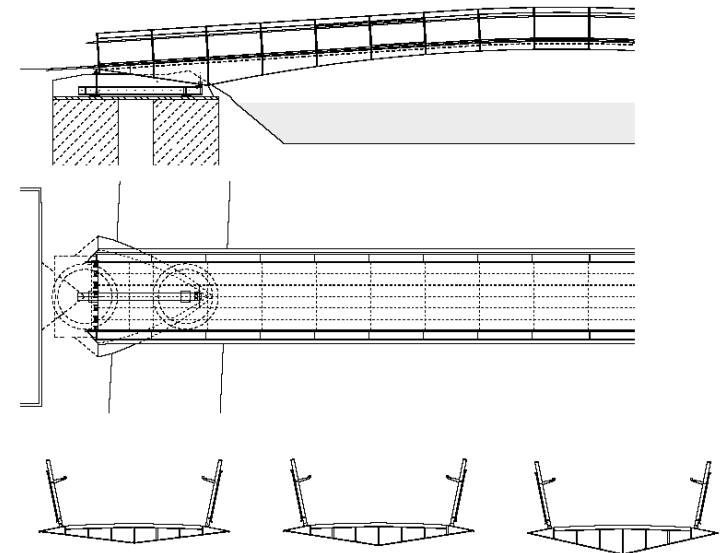
Kostenschätzung 1,2 Mio €

Architekt: Christian Vogel, München

Tragwerksplanung: Grad Ingenieurplanungen, Ingolstadt



**Ansichten Stahlbrücke über Altmühl bei Eichstätt**



**Planausschnitt Brücke über Altmühl, Eichstätt**