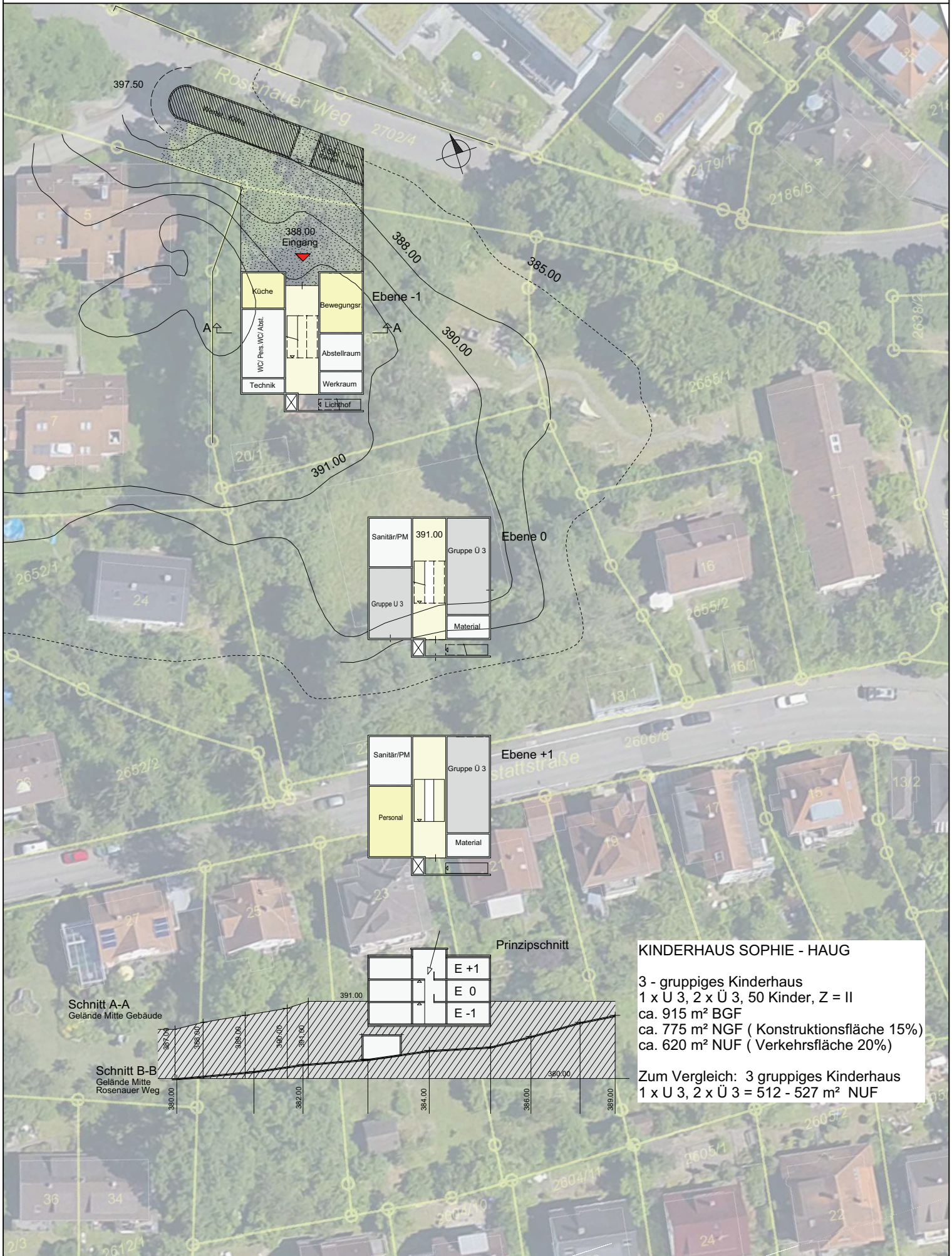




KINDERHAUS AISCHBACH
 3 - gruppiges Kinderhaus
 2 x U 3, 1 x Ü 3, 40 Kinder, Z = II
 ca. 650 m² BGF
 ca. 555 m² NGF (Konstruktionsfläche 15%)
 ca. 445 m² NUF (Verkehrsfläche 20%)
 Zum Vergleich: 3 gruppiges Kinderhaus
 2 x U 3, 1 x Ü 3 = 482 - 512 m² NUF





KINDERHAUS GARTENSTRASSE
 3 - gruppiges Kinderhaus
 2 x U 3, 1 x Ü 3, 40 Kinder, Z = II + U + D
 ca. 725 m² BGF
 ca. 615 m² NGF (Konstruktionsfläche 15%)
 ca. 492 m² NUF (Verkehrsfläche 20%)
 Zum Vergleich: 3 gruppiges Kinderhaus
 2 x U 3, 1 x Ü 3 = 482 - 512 m² NUF



KINDERHAUS PAULA ZUNDEL
 3 - gruppiges Kinderhaus
 1 x U 3, 2 x Ü 3, 40 Kinder, Z = I + U
 ca. 800 m² BGF
 ca. 680 m² NGF (Konstruktionsfläche 15%)
 ca. 544 m² NUF (Verkehrsfläche 20%)
 Zum Vergleich: 3 gruppiges Kinderhaus
 1 x U 3, 2 x Ü 3 = 512 - 527 m² NUF