

## Umfrage zum Sicherheitsgefühl in Tübingen

Erhebungszeitraum: 17.01.2018 bis 19.02.2018

Repräsentative Stichprobe unter 1.018 Personen, die in Tübingen seit mindestens zwei Jahren mit Erstwohnsitz leben und mindestens 16 Jahre alt sind.

Rücklaufquote: 59,8 %

### 1. Angeschriebene Personen nach Geschlecht und Altersgruppen

Altersgruppe	männlich			weiblich			insg.	
	abs.	in v.H. von männlich	in v.H. von insg.	abs.	in v.H. von weiblich	in v.H. von insg.	abs.	in v.H.
u. 25	76	15,8	50,3	75	14,0	49,7	<b>151</b>	14,8
25 - u. 40	130	27,0	47,8	142	26,5	52,2	<b>272</b>	26,7
40 - u. 65	182	37,8	45,8	215	40,1	54,2	<b>397</b>	39,0
65 u.ä.	94	19,5	47,5	104	19,4	52,5	<b>198</b>	19,4
<b>insg.</b>	<b>482</b>	-	<b>47,3</b>	<b>536</b>	-	<b>52,7</b>	<b>1.018</b>	-

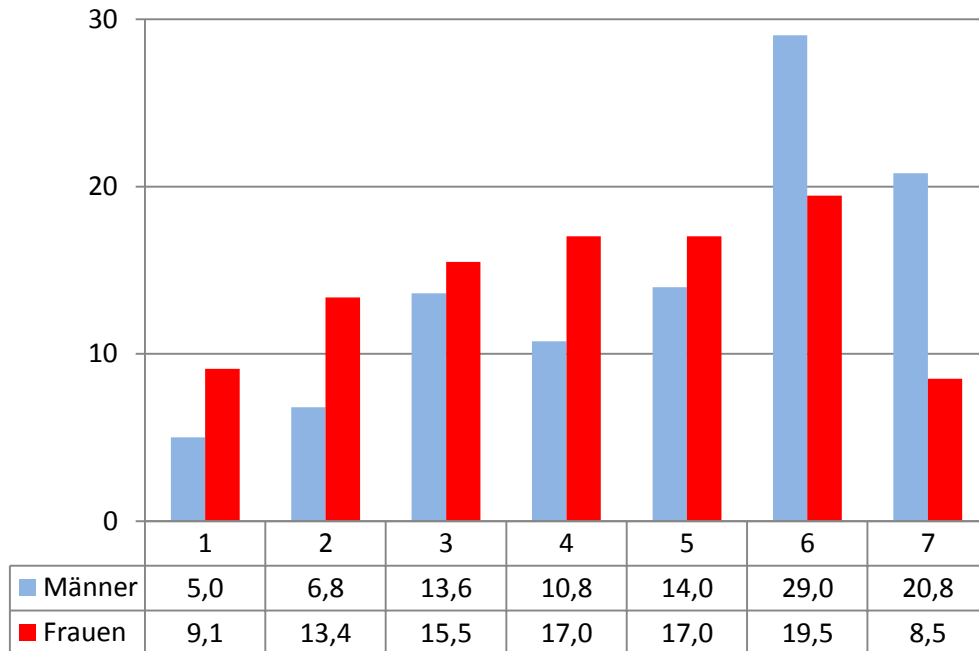
### 2. Personen, die an der Befragung teilgenommen haben, nach Geschlecht und Altersgruppen

Altersgruppe	männlich		weiblich		unbek.	insg.	
	abs.	in v.H.	abs.	in v.H.		abs.	in v.H.
u. 25	28	36,8	34	45,3	0	<b>62</b>	41,1
25 - u. 40	60	46,2	76	53,5	1	<b>137</b>	50,4
40 - u. 65	113	62,1	153	71,2	2	<b>268</b>	67,5
65 u.ä.	67	71,3	67	64,4	2	<b>136</b>	68,7
unbek.	-		-		6	<b>6</b>	-
<b>insg.</b>	<b>268</b>	<b>55,6</b>	<b>330</b>	<b>61,6</b>	<b>11</b>	<b>609</b>	<b>59,8</b>

**Ergebnisse der Befragung** (alle Angaben in %)

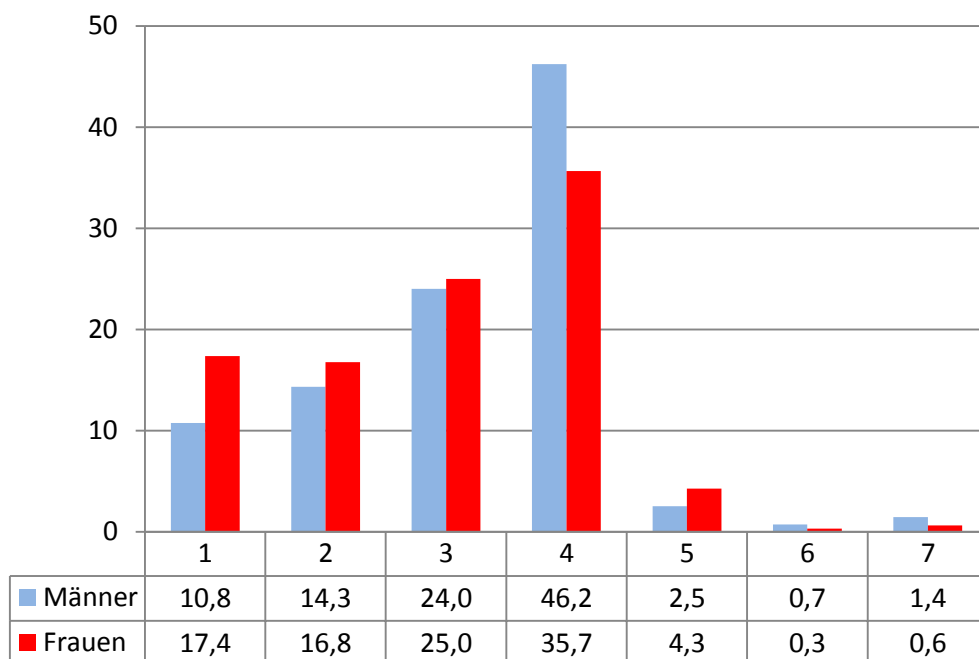
**1. Wie sicher fühlen Sie sich in Tübingen, wenn Sie bei Dunkelheit in der Stadt unterwegs sind?**

Der Wert 1 heißt, dass Sie sich „sehr unsicher“ fühlen, der Wert 7 heißt, dass Sie sich „sehr sicher“ fühlen. Mit den Werten dazwischen können Sie Ihre Meinung abstufen.



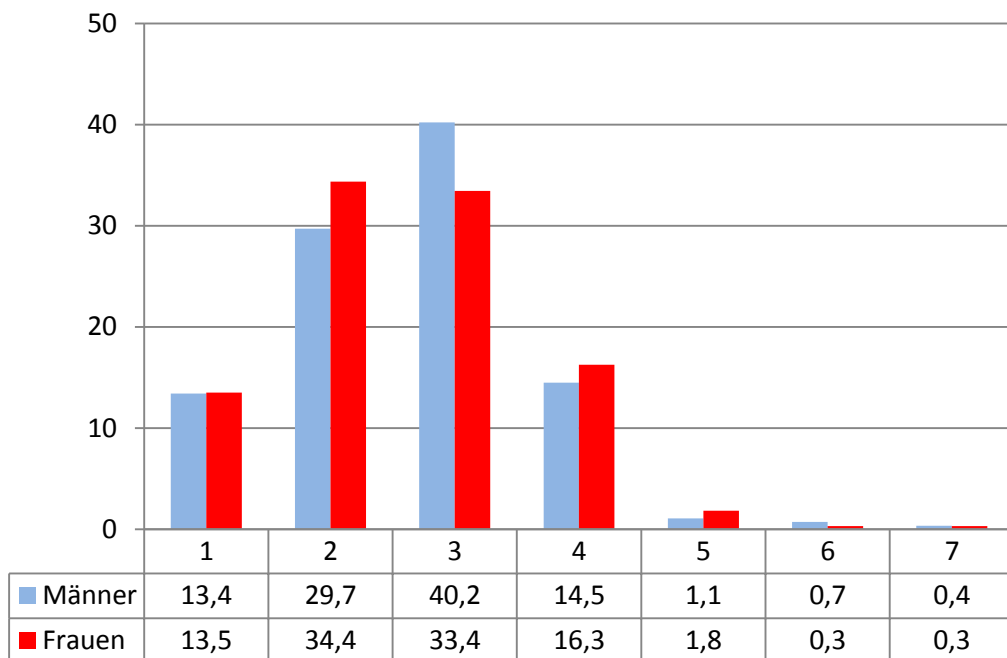
**2. Hat sich Ihr Sicherheitsgefühl in den letzten Jahren verändert?**

Der Wert 1 heißt, dass Sie sich „deutlich unsicherer“ fühlen, der Wert 7 heißt, dass Sie sich „deutlich sicherer“ fühlen. Der Wert 4 bedeutet, dass sich für Ihr Sicherheitsgefühl nichts verändert hat. Mit den Werten dazwischen können Sie Ihre Meinung abstufen.

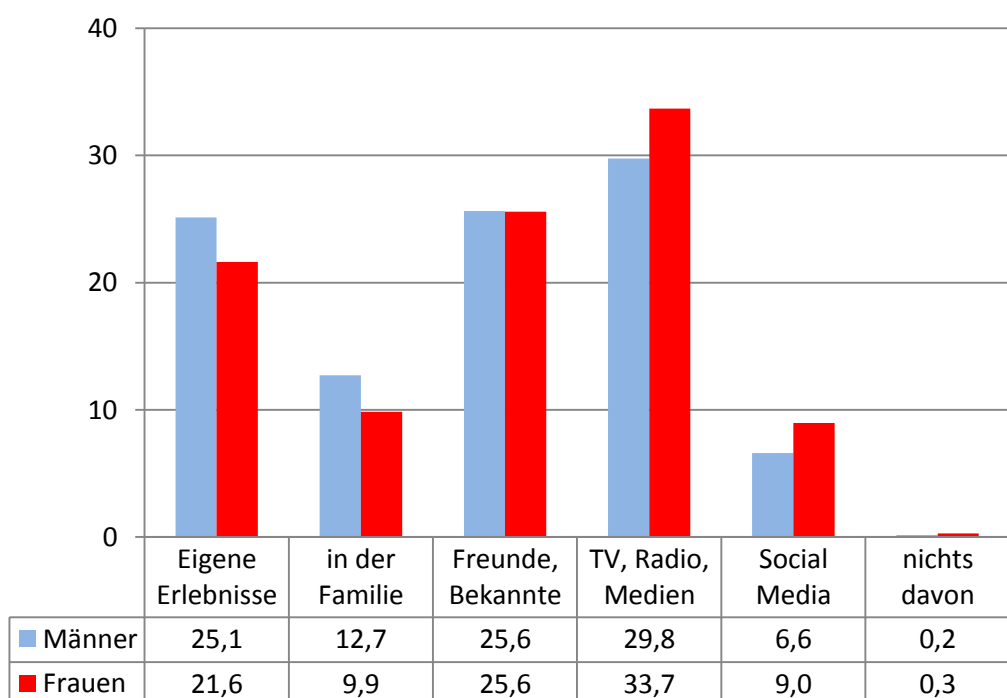


### 3. Glauben Sie, dass sich das Sicherheitsgefühl anderer Menschen in Tübingen verändert hat?

Der Wert 1 heißt, dass Sie der Ansicht sind, dass sich andere Menschen in Tübingen „deutlich unsicherer“ fühlen, der Wert 7 heißt, dass sie sich „deutlich sicherer“ fühlen. Der Wert 4 bedeutet, dass Sie der Ansicht sind, dass sich für andere Menschen in Tübingen das Sicherheitsgefühl nicht verändert hat. Mit den Werten dazwischen können Sie Ihre Meinung abstufen.



### 4. Welche Einflüsse haben Ihr Sicherheitsgefühl in Tübingen in den letzten Jahren bestimmt? (Mehrfachnennungen möglich)



5. Welche der folgenden Maßnahmen würden Sie befürworten, um das Sicherheitsgefühl in der Stadt zu verbessern?

Wenn Sie ein Kreuz setzen heißt dies, dass Sie die Maßnahme befürworten. Sie können auch mehrere Kreuze setzen.

