



Wirtschaftsplan 2019
der Tübinger Musikschule (TMS)

Inhaltsverzeichnis

I. Beschlüsse zum Wirtschaftsplan

1. Festsetzung des Wirtschaftsplans	1
2. Kreditermächtigung	1
3. Kassenkredit	1
4. Verpflichtungsermächtigungen	1

II. Allgemeines zum Wirtschaftsplan 2018

III. Vorbericht zum Wirtschaftsplan

1. Erträge	3
Erlöse von Außen	3
Erlöse von der Stadt	3
Sonstige betriebliche Erträge	3
2. Aufwendungen	4
Materialaufwand	4
Personalaufwand	4
Abschreibungen	4
Sonstige betriebliche Aufwendungen	5
Sonstige Zinsen und ähnliche Erträge	5
Zinsen und ähnliche Aufwendungen	5
Sonstige Steuern	5
3. Jahresüberschuss/-fehlbetrag	5

IV. Vorbericht zum Vermögensplan

1. Finanzierungsmittel (Einnahmen)	5
2. Finanzierungsbedarf (Ausgaben)	5

V. Anlagen

Plan Gewinn- und Verlustrechnung	6
Erfolgsplan	7
Plan Gewinn- und Verlustrechnung - 5 Jahre	10
Vermögensplan	12
Finanzplan - 5 Jahre	14
Investitionsprogramm	16
Stellenplan	17
Übersicht über den voraussichtlichen Stand der Schulden (ohne Kassenkredite)	18
Übersicht über den voraussichtlichen Stand der Rücklagen und Rückstellungen	19
Übersicht über die aus Verpflichtungsermächtigungen voraussichtlich fällig werdenden Ausgaben	20

I. Beschlüsse zum Wirtschaftsplan

1. Festsetzung des Wirtschaftsplans

Der Wirtschaftsplan des Eigenbetriebs „Tübinger Musikschule (TMS)“ wird für das Wirtschaftsjahr 2019 folgendermaßen festgesetzt:

In den Erträgen des Erfolgsplans auf	2.892.744 Euro
In den Aufwendungen des Erfolgsplans auf	2.892.744 Euro
In den Einnahmen und Ausgaben des Vermögensplans	22.000 Euro

2. Kreditermächtigung

Die Kreditermächtigung für Kredite von Dritten wird auf 0 Euro festgesetzt.

3. Kassenkredit

Der Höchstbetrag der Kassenkredite wird gemäß § 89 Abs. 2 GemO auf 578.000 Euro festgesetzt.

4. Verpflichtungsermächtigungen

Der Höchstbetrag der Verpflichtungsermächtigungen wird auf 0 Euro festgesetzt.

II. Allgemeines zum Wirtschaftsplan 2019

Der Wirtschaftsplan des Eigenbetriebs Tübinger Musikschule (TMS) umfasst folgende Berichtsteile:

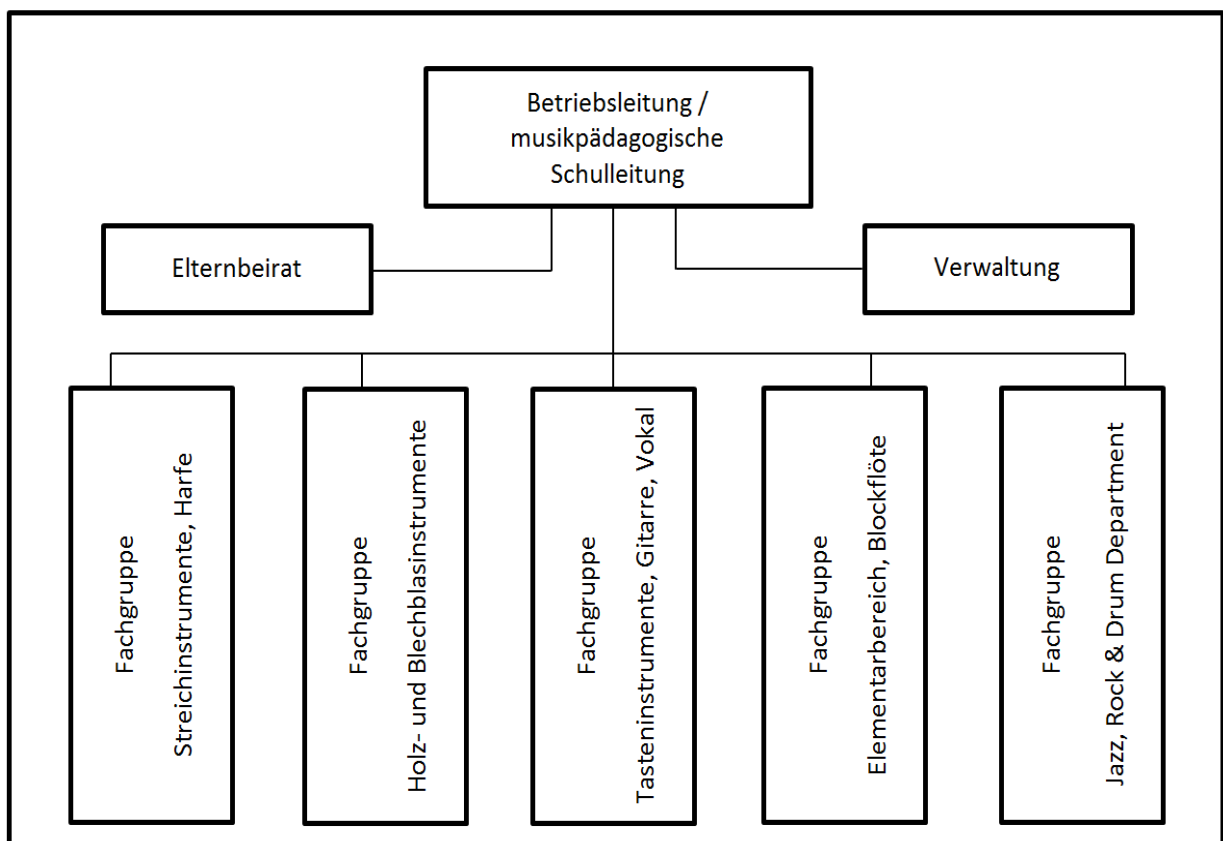
- Erfolgsplan
- Erfolgsplan über 5 Jahre
- Vermögensplan
- Finanzplan über 5 Jahre
- Investitionsprogramm
- Stellenplan
- Übersicht über den voraussichtlichen Stand der Schulden (ohne Kassenkredite)
- Übersicht über den voraussichtlichen Stand der Rücklagen und Rückstellungen
- Übersicht über die aus Verpflichtungsermächtigungen voraussichtlich fällig werdenden Ausgaben

Alle voraussehbaren Erträge und Aufwendungen des Wirtschaftsjahres 2019 sind im Erfolgsplan für den gesamten Betrieb veranschlagt.

Der Vermögensplan enthält alle absehbaren Einnahmen und Ausgaben des Wirtschaftsjahres 2019, die sich aus Änderungen des Anlagevermögens und aus der Kreditwirtschaft des Betriebes ergeben.

Die Stellenübersicht weist die im Wirtschaftsjahr 2019 erforderlichen Stellen für Beschäftigte aus.

Der Eigenbetrieb Tübinger Musikschule ist organisatorisch wie folgt gegliedert:



III. Vorbericht zum Wirtschaftsplan

1. Erträge

Erlöse von Außen

Die Erlöse von Außen wurden für das Jahr 2019 mit 1.648.734 Euro (Jahr 2018: 1.629.030 Euro) angesetzt. Die wesentliche Einnahmequelle für diese Erlöse sind die Unterrichtsgebühren für Kinder und Jugendliche, die für das Jahr 2019 mit 1.224.000 Euro eingeplant sind (Jahr 2018: 1.212.000 Euro). Für das Schuljahr 2019/2020 ist geplant, die Unterrichts- und Instrumentengebühren neu zu kalkulieren und die Gebühren ab Oktober 2019 anzupassen. Diese Mehreinnahmen aus Unterrichtsgebühren sind in der Planzahl enthalten.

Nach den Steigerungen in den letzten Jahren wird im Bereich der Unterrichtsgebühren Erwachsene ein Rückgang erwartet. Aufgrund der Nutzungssatzung der Musikschule § 3 Abs. 2 hat der Unterricht für Kinder und Jugendliche Vorrang. Durch die höhere Auslastung stehen nun geringere Kapazitäten für den Erwachsenenunterricht zur Verfügung. Darüber hinaus kommt ein Kooperationsprojekt im Erwachsenenbereich nicht mehr zustande.

Von den Kindertagesstätten wurden im laufenden Schuljahr 2017/18 deutlich mehr SBS Angebote (Landesprogramm Singen-Bewegen-Sprechen) nachgefragt. Da diese positive Entwicklung voraussichtlich bestehen bleibt, wurde der Planwert im Vergleich zu 2018 erhöht.

Die Einnahmen „Jugend musiziert“ wurden angepasst, da die Verwaltungspauschale des Regionalausschusses für die Durchführung des Regionalwettbewerbes auf 2.400 Euro erhöht wurde.

Der Zuschuss Kreis Tübingen wurde auf 43.784 Euro erhöht (42.680 Euro in 2018).

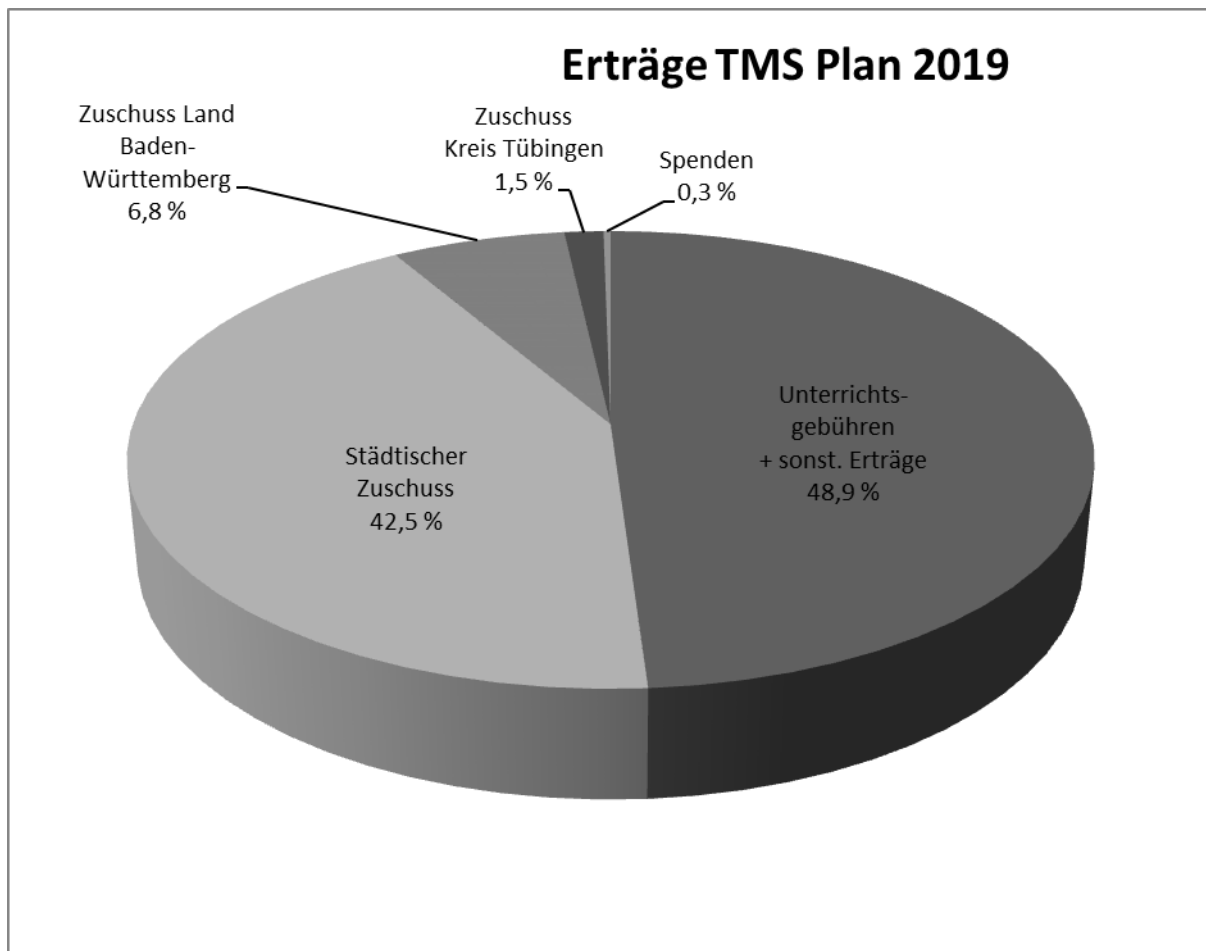
Die Einnahmen für Probenwochenenden und Konzertreisen werden projektweise kalkuliert und unterliegen daher jährlichen Schwankungen. Entsprechend ergeben sich die jährlichen korrespondierenden Ausgaben für Probenwochenenden und Konzertreisen.

Erlöse von der Stadt

Erlöse und Zuschüsse von städtischen Dienststellen sind für das Wirtschaftsjahr 2019 insgesamt in Höhe von 1.230.140 Euro eingeplant (Jahr 2018: 1.172.168 Euro). Darin enthalten ist mit 33.000 Euro die Erstattung der Sozialermäßigung für die KinderCard (Jahr 2018: 35.000 Euro). Die städtischen Erlöse und Zuschüsse liegen damit 57.972 Euro über denen des Jahres 2018. Dies entspricht einer Steigerung von 4,95 %. Durch die geplante Gebührenanpassung, die ab Oktober 2019 greifen soll, wird für das Wirtschaftsjahr 2020 mit einer Senkung des städtischen Zuschusses gerechnet. Prozentual liegt der städtische Zuschuss bei 42,5 % der Erträge im Wirtschaftsplan 2019. Der Landesdurchschnitt bei kommunalen Musikschulen in Städten mit 50.000 – 150.000 Einwohnerinnen und Einwohner liegt bei 43,28 %.

Sonstige betriebliche Erträge

Sonstige betriebliche Erträge werden mit 13.270 Euro höher als im Jahr 2018 (11.340 Euro) eingeplant auf Grundlage der Ist-Zahlen der letzten Jahre.



2. Aufwendungen

Materialaufwand

Die Aufwendungen für bezogene Leistungen werden mit 27.000 Euro in der gleichen Höhe wie im Jahr 2018 geplant.

Personalaufwand

Der Planansatz für den Personalaufwand beträgt im Haushaltsjahr 2019 2.329.150 Euro (Ansatz 2018: 2.252.520 Euro). In den Berechnungen der Fachabteilung Personal ist die tarifliche Steigerung ab März 2018 um durchschnittlich 3,19 % und ab April 2019 um durchschnittlich 3,09 % berücksichtigt.

Bei den nächsten Personalratswahlen sollen für die Eigenbetriebe der Universitätsstadt aufgrund der gesetzlichen Bestimmungen eigene Personalräte gewählt werden. Die daraus entstehenden Personalaufwendungen für das 2. Halbjahr 2019 betragen 5.710 Euro zuzüglich Fortbildung und sonstige Kosten in Höhe von 3.000 Euro.

Abschreibungen

Die Abschreibungen im Planansatz für 2019 betragen 22.000 Euro und sind hiermit deutlich höher als 2018 (17.500 Euro) geplant. Die ab 01.01.2018 gültige Gesetzesänderung, die die Wertgrenze für Geringwertige Wirtschaftsgüter von 410 Euro auf 800 Euro anhebt, führt zu höheren Sofortabschreibungen. Ein erheblicher Teil der Musikinstrumente, die neu angeschafft werden, fällt unter die Wertgrenze von 800 Euro. Für diese Anschaffungen ist die Abschreibung über mehrere Jahre nicht mehr möglich.

Sonstige betriebliche Aufwendungen

Sonstige betriebliche Aufwendungen für das Jahr 2019 werden mit 513.210 Euro angesetzt (Ansatz 2018: 515.534 Euro). Die meisten Positionen entsprechen der Größenordnung des Vorjahres.

Bei den Beiträgen zur Haftpflichtversicherung handelt es sich um innerstädtische Verrechnungen. Der Wert wurde an die Ist-Zahlen angepasst.

Die Positionen Bürobedarf, Druck- und Kopierkosten, Porto, Telefon und Rundfunk sinken aufgrund von Maßnahmen im Rahmen des Kostendämpfungsprogrammes.

Die Ausgaben für Probenwochenenden und Konzertreisen werden projektweise kalkuliert und unterliegen daher jährlichen Schwankungen. Entsprechend ergeben sich die jährlichen korrespondierenden Einnahmen für Probenwochenenden und Konzertreisen.

Die ab 01.01.2018 gültige Gesetzesänderung, die die untere Wertgrenze für Geringwertige Wirtschaftsgüter auf 250 Euro anhebt, führt zu einer Anhebung der Planzahl für die Anschaffung von Wirtschaftsgütern unter 250 Euro.

Die interne Verrechnung der Aufwendungen für die Personalvertretung beträgt 3.000 Euro und bezieht sich auf die erste Jahreshälfte 2019.

Sonstige Zinsen und ähnliche Erträge

Seit der Umstellung auf Gebühren entstehen Einnahmen durch die Erhebung von Mahngebühren und Säumniszuschlägen, die mit 600 Euro eingeplant sind.

Zinsen und ähnliche Aufwendungen

Für die Zinsen und ähnliche Aufwendungen sind im Planansatz 2019 Verwahrentgelte in der Höhe von 1.000 Euro geplant.

Sonstige Steuern

Für die Betriebswohnung fallen Grundsteuern in Höhe von 384 € an.

3. Jahresüberschuss/-fehlbetrag

Die Tübinger Musikschule rechnet für das Geschäftsjahr 2019 mit einem Jahresüberschuss/-fehlbetrag in Höhe von 0 Euro.

IV. Vorbericht zum Vermögensplan

1. Finanzierungsmittel (Einnahmen)

Der Planansatz für Abschreibungen und Anlagenabgänge beläuft sich für das Wirtschaftsjahr 2019 auf 22.000 Euro (Ansatz 2018 17.500 Euro). Weiterhin stehen als Finanzierungsmittel Rücklagen, die mit den Überschüssen aus den Jahren 2014 - 2016 in Höhe von 157.836 Euro gebildet wurden, zur Verfügung. Im Jahr 2017 wurde ein Finanzierungsüberschuss von 38.551 Euro erwirtschaftet.

2. Finanzierungsbedarf (Ausgaben)

Die geplanten Investitionen belaufen sich im Bereich der Betriebs- und Geschäftsausstattung auf 22.000 Euro. Die Rücklagen in Höhe von 157.836 Euro bleiben auf dem Bankverrechnungskonto stehen. Von diesem Betrag werden 97.000 Euro im Jahr 2020 nach der Renovierung des Musikschulgebäudes benötigt für die Anschaffung beweglichen Vermögens (Bestuhlung der Aula, Sitzgelegenheiten in Foyer und Gängen, die die Brandschutzaufgaben erfüllen, Raumausstattungen und Klaviere). 38.551 Euro fließen zurück an die Stadt.

V. Anlagen

Plan Gewinn- und Verlustrechnung - Tübinger Musikschule

	Plan 2019	Plan 2018	Ist 2017
	EUR	EUR	EUR
Umsatzerlöse			
Erlöse von Außen	1.648.734	1.629.030	1.643.344
Erlöse von städtischen Dienststellen	1.230.140	1.172.168	1.136.004
Summe Umsatzerlöse	2.878.874	2.801.198	2.779.348
Sonstige betriebliche Erträge	13.270	11.340	31.925
Materialaufwand			
Aufwendungen für bezogene Leistungen	-27.000	-27.000	-28.452
Personalaufwand			
Personalaufwendungen Lohn und Gehalt	-2.320.550	-2.246.920	-2.210.711
sonstige Personalaufwendungen	-8.600	-5.600	-4.903
Summe Personalaufwand	-2.329.150	-2.252.520	-2.215.614
Abschreibungen			
Abschreibungen auf immaterielle Vermögensgegenstände des Anlagevermögens und Sachanlagen	-22.000	-17.500	-19.238
Summe Abschreibungen	-22.000	-17.500	-19.238
Sonstige betriebliche Aufwendungen			
sonstige betriebliche Aufwendungen	-417.630	-418.184	-414.099
Allgemeine städtische Verwaltungskostenumlage	-95.580	-97.350	-94.927
Summe sonstige betriebliche Aufwendungen	-513.210	-515.534	-509.026
Sonstige Zinsen und ähnliche Erträge			
Zinserträge	0	0	0
Säumniszuschläge von Debitoren	200	100	291
Mahngebühren	400	300	632
Summe sonstige Zinsen und ähnliche Erträge	600	400	923
Zinsen und ähnliche Aufwendungen			
Verwarentgelt	-1.000	0	-931
Summe Zinsen und ähnliche Aufwendungen	-1.000	0	-931
ERGEBNIS DER GEWÖHNLICHEN GESCHÄFTSTÄTIGKEIT	384	384	38.935
Außerordentliche Erträge	0	0	0
Außerordentliche Aufwendungen	0	0	0
Außerordentliches Ergebnis	0	0	0
Sonstige Steuern	-384	-384	-384
JAHRESERGEBNIS	0	0	38.551

Erfolgsplan Tübinger Musikschule

	Plan 2019	Plan 2018	IST 2017
		EUR	EUR
Umsatzerlöse			
Erlöse von Außen			
Unterrichtsgebühren	1.224.000	1.212.000	1.185.295
Unterrichtsgebühren Erwachsene	31.000	35.000	35.454
Nutzungsgebühren Instrumente	19.000	18.100	20.497
Erlöse Kooperation Kindergärten	35.000	28.600	31.350
Erlöse Kooperation Schulen	35.000	37.700	33.812
Kursentgelte	17.500	17.500	18.425
Erlöse aus Veranstaltungen	11.000	11.000	9.361
Erlöse aus Verkauf eigene CD	50	50	184
Einnahmen Jugend musiziert	2.400	1.400	5.400
Unterrichtsmaterial	1.000	1.000	433
Einnahmen Probewochenende	12.000	12.000	13.435
Einnahmen Konzertreisen	14.000	14.000	0
Zuschuss Kreis Tübingen	43.784	42.680	42.682
Zuschuss Land Baden-Württemberg	195.000	190.000	214.978
Projektmittel BMBF	0	0	19.950
Spenden	3.000	3.000	7.193
Zuschuss Förderverein	5.000	5.000	4.895
SUMME ERLÖSE VON AUßEN	1.648.734	1.629.030	1.643.344
Erlöse von städtischen Dienststellen			
Zuschuss an Eigenbetrieb Tübinger Musikschule	1.197.140	1.137.168	1.106.988
Erstattung Stadt Sozialermäßig. Bonuscard	33.000	35.000	29.016
SUMME ERLÖSE VON STÄDT. DIENSTSTELLEN	1.230.140	1.172.168	1.136.004
Summe Umsatzerlöse	2.878.874	2.801.198	2.779.348
Sonstige betriebliche Erträge			
Auflösung empfangener Ertragszuschüsse	330	0	331
Erträge aus der Auflösung von Rückstellungen	0	0	9.725
Mieteinnahmen	12.000	10.400	15.823
Einnahmen Betriebskosten	740	740	742
Versicherungsentschädigungen	0	0	4.751
sonstige Erträge	200	200	554
Summe sonstige betriebliche Erträge	13.270	11.340	31.925

Materialaufwand			
Aufwendungen für bezogene Leistungen			
Wartungs- und Reparaturkosten Musikinstrumente	-18.000	-18.000	-17.852
Klavierstimmung	-5.000	-5.000	-5.202
Reparaturen Gebäude + techn Anlagen	-2.500	-2.500	-4.312
Wartung Büromsch und Geräte	-1.500	-1.500	-1.085
SUMME AUFWENDUNGEN FÜR BEZOGENE LEISUNGEN	-27.000	-27.000	-28.452
Summe Materialaufwand	-27.000	-27.000	-28.452
Personalaufwand			
Gehälter	-2.274.040	-2.205.720	-2.159.653
Personalrat TMS	-5.710	0	0
Honorare	-39.200	-39.200	-39.557
Künstlersozialabgabe	-1.600	-2.000	-2.425
Zuführung Rückstellung Urlaubsansprüche	0	0	-9.077
SUMME PESONALAUFWENDUNGEN LOHN UND GEHALT	-2.320.550	-2.246.920	-2.210.711
Fortbildungskosten - Weiterbildung Lehrkräfte	-2.000	-2.000	-1.525
Reisekosten Lehrkräfte	-3.600	-3.600	-3.378
Fortbildung + sonst. Kosten Personalrat	-3.000	0	0
Summe Personalaufwand	-2.329.150	-2.252.520	-2.215.614
Abschreibungen			
Abschr. auf immaterielle Vermögensgegenstände	0	0	0
Abschreibungen auf Sachanlagen	-14.000	-12.500	-14.151
Sofortabschreibungen geringwertiger Wirtschaftsgüter	-8.000	-5.000	-4.805
Abschr. auf uneinbringliche Forderungen	0	0	-282
Summe Abschreibungen	-22.000	-17.500	-19.238
Sonstige betriebliche Aufwendungen			
Mieten externe Räume	-1.550	-1.550	-1.522
Miete Schulräume	-500	0	-499
Aufwendungen Leasingverträge - Instrumente	0	0	-98
Heizung, Wasser,Strom, Abfall	-45.000	-45.000	-47.937
Schließdienst, Reinigungsdienst	-22.000	-21.500	-30.907
Reinigungsmittel und -material	-2.500	-2.500	-2.197
Mitglieds- und Verbandsbeiträge	-4.000	-4.000	-4.032
Haftpflichtversicherung	-3.200	-754	-3.129
Instrumentenversicherung	-6.000	-6.000	-5.514
Gebäude- und Feuerversicherungen	-2.600	-3.600	-2.591
Sonst. Versicherungen	-900	-500	-747
Bürobedarf	-1.500	-2.000	-1.369
Fachliteratur, Noten	-5.500	-5.500	-4.530
Druck- und Kopierkosten	-2.500	-5.500	-5.141
Druckkosten Hausdruckerei	-5.230	-7.460	-5.482
Porto	-2.300	-2.500	-2.068
Telefon, Rundfunk	-2.300	-3.000	-4.020

Werbekosten/Öffentlichkeitsarbeit	-8.000	-8.000	-8.653
Bewirtung, Geschenke	-700	-700	-579
Unterrichtsmaterial	-1.000	-1.000	-724
Veranstaltungen	-11.000	-11.000	-10.997
Ausgaben Jugend musiziert	0	0	-4.506
Probenwochenende	-12.000	-12.000	-10.549
Konzertreisen	-14.000	-14.000	0
Kurse, workshops	-9.550	-9.550	-1.812
Wirtschaftsgüter < 250 EUR	-5.000	-3.500	-5.125
Allgemeine städtische Verwaltungskostenumlage	-329.580	-331.350	-328.927
<i>davon Kosten FAB Personal und Organisation</i>			
- Personal	-13.760	-13.770	-12.908
- Organisation	-13.760	-13.770	-12.909
- Lohn und Gehalt	-18.910	-18.960	-20.622
<i>davon Kosten Berufsgenossenschaft</i>	-8.330	-6.450	-6.388
<i>davon Kosten Personalvertretung</i>	-3.000	-6.000	-6.000
<i>davon Kosten betriebsärztlicher Dienst</i>	-1.720	-1.300	
<i>davon Kosten Rechnungsprüfungsamt</i>	-5.300	-5.300	-5.300
<i>davon Kosten Finanzen/Stadtkasse</i>	-15.000	-15.000	-15.000
<i>davon Kosten Informationstechnik</i>	-12.500	-13.500	-12.500
<i>davon Kosten Betriebswirtschaft</i>	-3.300	-3.300	-3.300
<i>davon Gebäudemieten</i>	-234.000	-234.000	-234.000
Buchungskosten, Einrichtung KIRU	-12.500	-12.000	-12.363
Softwarepflege	-1.300	-870	-1.426
Kontoführung	-800		-1.561
Sonstige Aufwendungen	-200	-200	-21
Sonstige zinsähnliche Aufwendungen	0	0	
Summe sonstige betriebliche Aufwendungen	-513.210	-515.534	-509.026
Sonstige Zinsen und ähnliche Erträge			
Zinserträge	0	0	0
Säumniszuschläge von Debitoren	200	100	291
Mahngebühren	400	300	632
Summe sonstige Zinsen und ähnliche Erträge	600	400	923
Zinsen und ähnliche Aufwendungen			
Verwahrentgelt	-1.000	0	-931
Summe Zinsen und ähnliche Aufwendungen	-1.000	0	-931
Sonstige Steuern	-384	-384	-384
ERGEBNIS	0	0	38.551

Plan Gewinn- und Verlustrechnung - 5 Jahre

	Plan 2018	Plan 2019	Plan 2020	Plan 2021	Plan 2022
	EUR	EUR	EUR	EUR	EUR
Umsatzerlöse					
Erlöse von Außen	1.629.030	1.648.734	1.677.030	1.677.030	1.690.030
Erlöse von städtischen Dienststellen	1.172.168	1.230.140	1.198.519	1.230.187	1.249.757
Summe Umsatzerlöse	2.801.198	2.878.874	2.875.549	2.907.217	2.939.787
Sonstige betriebliche Erträge	11.340	13.270	13.270	13.270	13.270
Materialaufwand					
Aufwendungen für bezogene Leistungen	-27.000	-27.000	-27.024	-27.048	-27.072
Personalaufwand					
Personalaufwendungen Lohn und Gehalt	-2.246.920	-2.320.550	-2.316.717	-2.348.366	-2.380.447
sonstige Personalaufwendungen	-5.600	-8.600	-5.605	-5.610	-5.615
	-	-	-	-	-
Summe Personalaufwand	2.252.520	2.329.150	2.322.322	2.353.976	2.386.062
Abschreibungen					
Abschreibungen auf immaterielle Vermögensgegenstände des Anlagevermögens und Sachanlagen	-17.500	-22.000	-119.020	-22.000	-22.000
Summe Abschreibungen	-17.500	-22.000	-119.020	-22.000	-22.000
Sonstige betriebliche Aufwendungen					
sonstige betriebliche Aufwendungen	-184.184	-183.630	-183.793	-183.957	-184.121
Allgemeine städtische Verwaltungskostenumlage	-331.350	-329.580	-332.876	-333.172	-333.469
Summe sonstige betriebliche Aufwendungen	-515.534	-513.210	-516.669	-517.129	-517.590

Sonstige Zinsen und ähnliche Erträge					
Zinserträge	400	600	600	600	600
Summe sonstige Zinsen und ähnliche Erträge	400	600	600	600	600
Zinsen und ähnliche Aufwendungen					
Verwarentgelte	0	-1.000	-1.000	-550	-550
Summe Zinsen und ähnliche Aufwendungen	0	-1.000	-1.000	-550	-550
ERGEBNIS DER GEWÖHNLICHEN GESCHÄFTSTÄTIGKEIT	384	384	-96.616	384	384
Außerordentliche Erträge	0	0	0	0	0
Außerordentliche Aufwendungen	0	0	0	0	0
Außerordentliches Ergebnis	0	0	0	0	0
Sonstige Steuern	-384	-384	-384	-384	-384
JAHRESERGEBNIS	0	0	-97.000	0	0

Vermögensplan - Tübinger Musikschule

Nr.	Position	Plan 2019	Plan 2018
		EUR	EUR
Finanzierungsmittel (Einnahmen)			
1.	Zuführung zum Stammkapital	0	0
2.	Zuführung zu Rücklagen	0	0
3.	Jahresgewinn	0	0
4.	Zuführung zu Sonderposten mit Rücklagenanteil	0	0
5.	Zuweisungen und Zuschüsse	0	0
6.	Beiträge und ähnliche Entgelte	0	0
7.	Zuführungen zu langfristigen Rückstellungen	0	0
8.	Kredite	0	0
	a) von der Stadt	0	0
	b) von Dritten	0	0
9.	Abschreibungen und Anlagenabgänge	22.000	17.500
10.	Rückflüsse aus gewährten Krediten	0	0
11.	Verlustübernahme	0	0
12.	Finanzierungsüberschuss aus den Vorjahren	0	38.551
13.	Finanzierungsmittel insgesamt	22.000	56.051

Nr.	Position	Plan 2019	Plan 2018
		EUR	EUR
Finanzierungsbedarf (Ausgaben)			
1.	Summe Investitionen immaterielle Vermögensgegenstände und Sachanlagen	0	0
	davon immaterielle Vermögensgegenstände	0	0
	davon Grundstücke und grdstücksgl. Rechte mit Geschäfts-, Betriebs- und and. Bauten	0	0
	davon Grundstücke und grdstücksgl. Rechte mit Wohnbauten	0	0
	davon technische Anlagen und Maschinen	0	0
	davon Betriebs- und Geschäftsausstattung	22.000	17.500
	davon geleistete Anzahlungen und Anlagen im Bau	0	0
2.	Finanzanlagen	0	0
3.	Rückzahlung von Stammkapital	0	0
4.	Entnahme aus Rücklage	0	0
5.	Jahresverlust	0	0
6.	Entnahme Sonderposten mit Rücklagenanteil	0	0
7.	Auflösung Ertragszuschüsse	0	0
8.	Entnahme langfristiger Rückstellungen	0	0
9.	Tilgung von Krediten	0	0
10.	Gewährung von Krediten	0	0
	a) an Gemeinde	0	0
	b) an Dritte	0	0
11.	Kapitalentnahme durch Stadt	0	38.551
12.	Finanzierungsfehlbetrag aus Vorjahren	0	0
13.	Finanzierungsbedarf insgesamt	22.000	56.051
FINANZIERUNGSÜBERSCHUSS/-FEHLBETRAG		0	0

Finanzplan – 5 Jahre

Nr.	Position	Plan 2018	Plan 2019	2020	2021	2022
		EUR	EUR	EUR	EUR	EUR
Finanzierungsmittel (Einnahmen)						
1.	Zuführung zum Stammkapital	0	0	0	0	0
2.	Zuführung zu Rücklagen	0	0	0	0	0
3.	Jahresgewinn	0	0	0	0	0
4.	Zuführung zu Sonderposten mit Rücklagenanteil	0	0	0	0	0
5.	Zuweisungen und Zuschüsse	0	0	0	0	0
6.	Beiträge und ähnliche Entgelte	0	0	0	0	0
7.	Zuführungen zu langfristigen Rückstellungen	0	0	0	0	0
8.	Kredite	0	0	0	0	0
	a) von der Stadt	0	0	0	0	0
	b) von Dritten	0	0	0	0	0
9.	Abschreibungen und Anlagenabgänge	17.500	22.000	119.020	22.000	22.000
10.	Rückflüsse aus gewährten Krediten	0	0	0	0	0
11.	Verlustübernahme	0	0	0	0	0
12.	Finanzierungsüberschuss aus den Vorjahren	38.551	0	97.000	0	0
13.	Finanzierungsmittel insgesamt	56.051	22.000	216.020	22.000	22.000

Nr.	Position	Plan 2018	Plan 2019	2020	2021	2022
		EUR	EUR	EUR	EUR	EUR
Finanzierungsbedarf (Ausgaben)						
1.	Summe Investitionen immaterielle Vermögensgegenstände und Sachanlagen	0	0	0	0	0
	davon immaterielle Vermögensgegenstände	0	0	0	0	0
	davon Grundstücke und grdstücksgl. Rechte mit Geschäfts-, Betriebs- und and. Bauten	0	0	0	0	0
	davon Grundstücke und grdstücksgl. Rechte mit Wohnbauten	0	0	0	0	0
	davon technische Anlagen und Maschinen	0	0	0	0	0
	davon Betriebs- und Geschäftsausstattung	17.500	22.000	119.020	22.000	22.000
	davon geleistete Anzahlungen und Anlagen im Bau	0	0	0	0	0
2.	Finanzanlagen	0	0	0	0	0
3.	Rückzahlung von Stammkapital	0	0	0	0	0
4.	Entnahme aus Rücklage	0	0	97.000	0	0
5.	Jahresverlust	0	0	0	0	0
6.	Entnahme Sonderposten mit Rücklagenanteil	0	0	0	0	0
7.	Auflösung Ertragszuschüsse	0	0	0	0	0
8.	Entnahme langfristiger Rückstellungen	0	0	0	0	0
9.	Tilgung von Krediten	0	0	0	0	0
10.	Gewährung von Krediten	0	0	0	0	0
	a) an Gemeinde	0	0	0	0	0
	b) an Dritte	0	0	0	0	0
11.	Kapitalentnahme durch Stadt	38.551	0	0	0	0
12.	Finanzierungsfehlbetrag aus Vorjahren	0	0	0	0	0
13.	Finanzierungsbedarf insgesamt	56.051	22.000	216.020	22.000	22.000
FINANZIERUNGSÜBERSCHUSS/-FEHLBETRAG		0	0	0	0	0

Investitionsprogramm - Tübinger Musikschule

Vorhaben	2019	2019 - VE	2020	2021	2022	2023 ff.	Erläuterungen
	EUR	EUR	EUR	EUR	EUR	EUR	

Baukosten	0	0	0	0	0	0	
Summe Grundstücke und grdstgleiche Rechte	0	0	0	0	0	0	
Ersatzbeschaffung	7.000	0	7.000	7.000	7.000	7.000	
Erwerb	7.000	0	7.000	7.000	7.000	7.000	
Geringw. Wirt- schaftsgüter	8.000	0	105.020	8.000	8.000	8.000	
Summe Betriebs- und Geschäftsausstattung	0	0	0	0	0	0	
Summe Investitionen	22.000	0	119.020	22.000	22.000	22.000	

Investitionen Gesamtbetrieb							
Immaterielle Vermö- gensgegenstände	0	0	0	0	0	0	
Grundstücke und grdstgleiche Rechte	0	0	0	0	0	0	
Technische Anlagen und Maschinen	0	0	0	0	0	0	
Betriebs- und Ge- schäftsausstattung	0	0	0	0	0	0	
Summe Investitionen Gesamtbetrieb	0	0	0	0	0	0	

Stellenplan 2019 - Musikschule Tübingen					
Stellenübersicht der Beschäftigten gemäß § 3 EigBV					
Betriebszweig	Entgeltgruppe	Vorgesehene Stellen für das Jahr 2019	Veranschlagte Stellen lt. Stellenplan 2018	Tatsächlich besetzte Stellen zum 30.06.2018	Erläuterungen
Verwaltung					
	EG 13	1,00	1,00	1,00	Leitung
	EG 10	0,51	0,51	0,51	Sachbearbeitung
	EG 09c	0,33	0,33	0,33	Sachbearbeitung
	EG 08	2,00	2,00	2,00	Sachbearbeitung
	EG 05	1,00	1,00	1,00	Hausmeister
	EG 02EST5	0,90	0,90	0	Reinigungskraft
Summe		5,74	5,74	4,84	
Musiklehrkräfte	EG 09b	28,22	28,22	26,22	entspricht 50 Personen (2018)
Summe		28,22	28,22	26,22	
Gesamtbetrieb		33,96	33,96	31,06	

Übersicht über den voraussichtlichen Stand der Schulden (ohne Kassenkredite)

Art	Stand am 01.01.2018	Zugänge 2018	Abgänge 2018	vorauss. Stand am 01.01.2019	Zugänge 2019	Abgänge 2019	vorauss. Stand zum 31.12.2019
	T EUR	T EUR	T EUR	T EUR	T EUR	T EUR	T EUR
1. Schulden aus Krediten von/vom							
1.1 Bund	0	0	0	0	0	0	0
1.2 Land	0	0	0	0	0	0	0
1.3 Gemeinden und Gemeindeverbänden	0	0	0	0	0	0	0
1.4 Zweckverbänden und dgl.	0	0	0	0	0	0	0
1.5 sonstigem öffentlichem Bereich	0	0	0	0	0	0	0
1.6. Kreditmarkt	0	0	0	0	0	0	0
Summe	0	0	0	0	0	0	0
2. Inneres Darlehen	0	0	0	0	0	0	0
3. Trägerdarlehen	0	0	0	0	0	0	0
4. Schulden aus Vorgängen, die Kreditaufnahmen wirtschaftliche gleich kommen	0	0	0	0	0	0	0
5. Verpflichtungen aus Leasing-Verträgen und ähnlichen Verträgen im Zusammenhang mit unbeweglichen Gütern	0	0	0	0	0	0	0

Übersicht über den voraussichtlichen Stand der Rücklagen und Rückstellungen

Art	Stand am 01.01.2018	Zugänge 2018	Abgänge 2018	vorauss. Stand am 01.01.2019	Zugänge 2019	Abgänge 2019	vorauss. Stand zum 31.12.2019
	T EUR	T EUR	T EUR	T EUR	T EUR	T EUR	T EUR
1. Allgemeine Rücklagen	61	0	0	61	0	0	61
2. Zweckgebundene Rücklagen	96	0	0	96	0	0	96
3. Rückstellungen für ATZ/Pensionen	0	0	0	0	0	0	0
Summe	157	0	0	157	0	0	157

Übersicht über die aus Verpflichtungsermächtigungen voraussichtlich fällig werdenden Ausgaben

Verpflichtungsermächtigungen im WP des Jahres	VE	voraussichtlich fällige Ausgaben		
Maßnahme	2019	2020	2021	2022
	T EUR	T EUR	T EUR	T EUR
Planungsleistungen	0	0	0	0
Baukosten	0	0	0	0
Summe	0	0	0	0