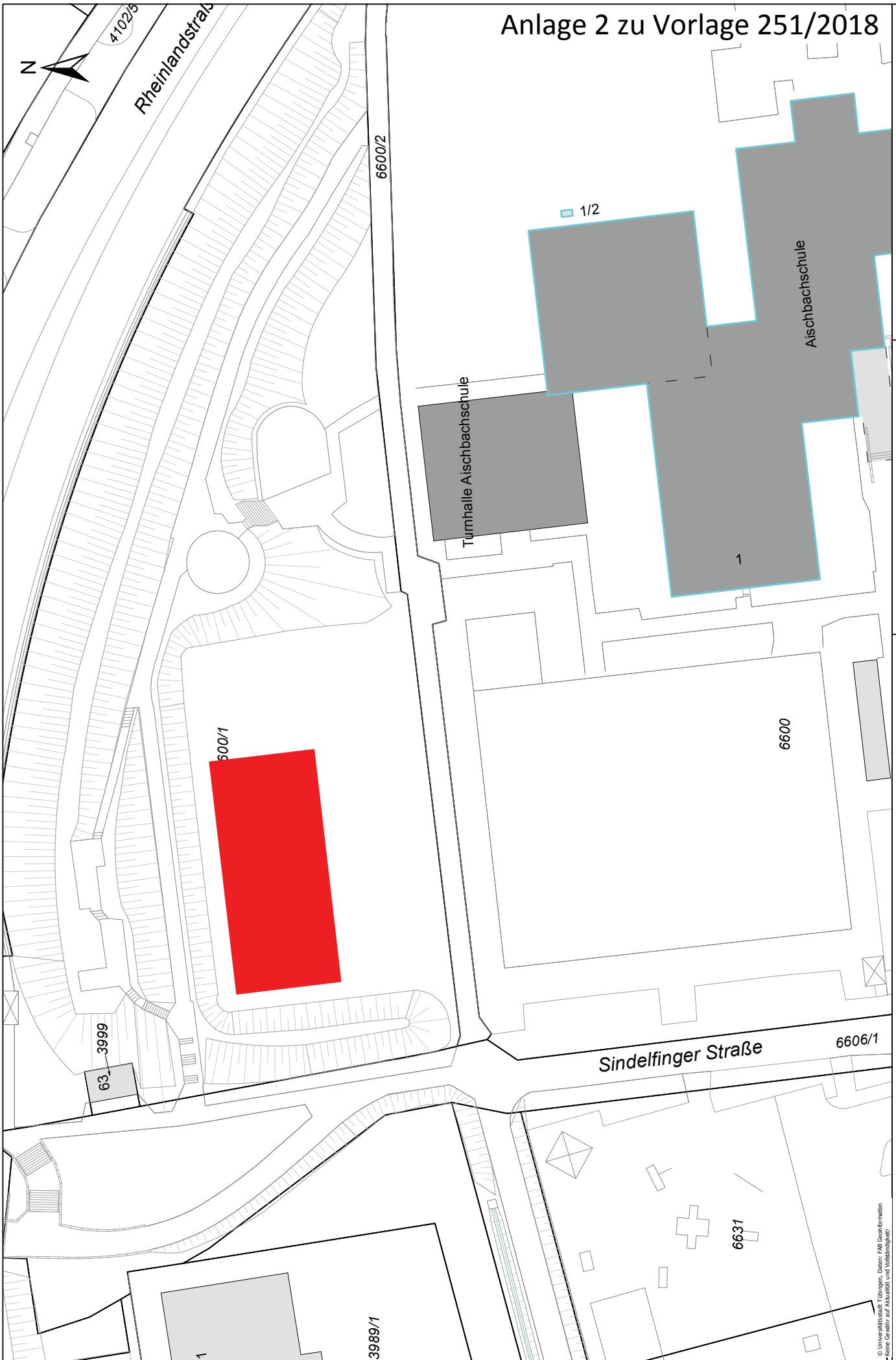


# Anlage 2 zu Vorlage 251/2018



Nur für den internen Gebrauch!  
Erstellt für Maßstab 1:500  
0 3 6 Meter  
Stadtgrundkarte: FAB Vermessung  
Höhenangaben in Tübinger Höhen

Lageplanskizze  
30.08.18



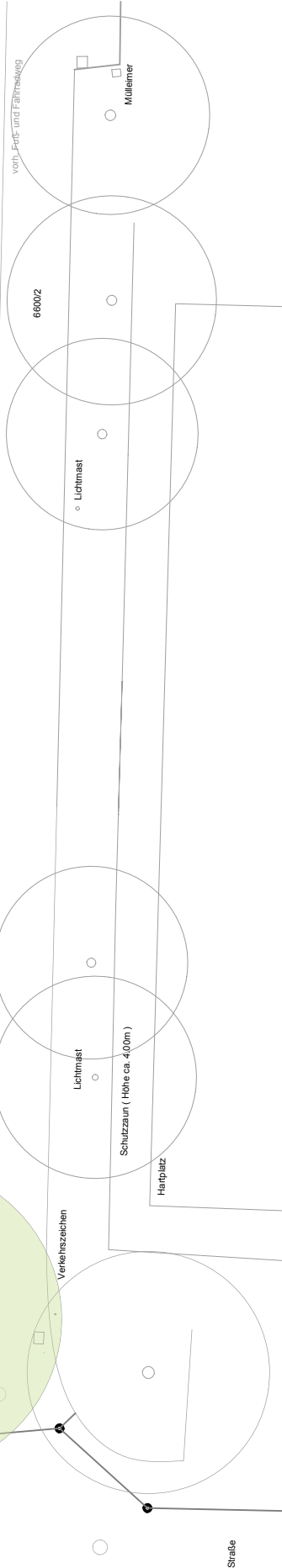
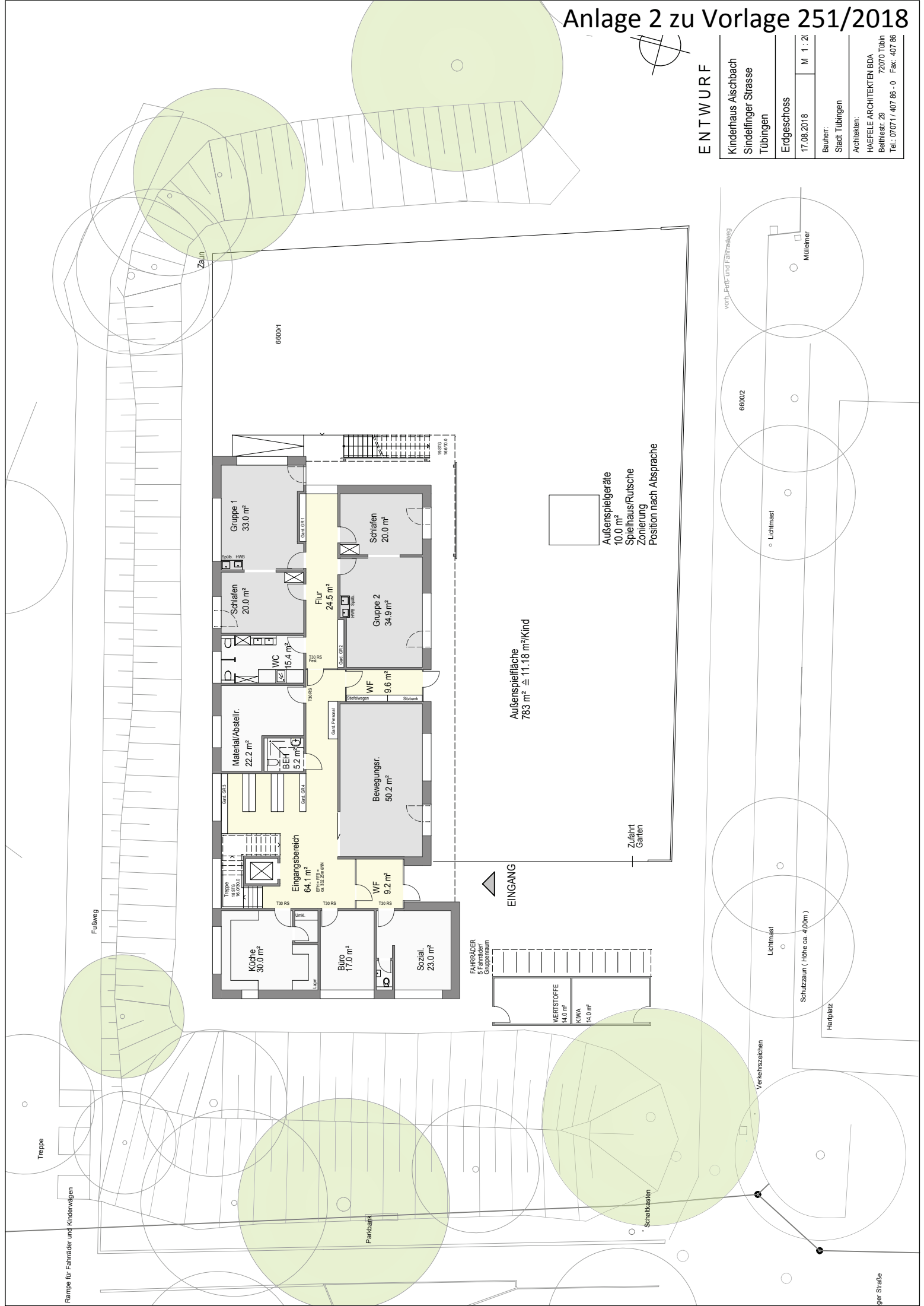
© Universitätsstadt Tübingen, Daten: FAB Geoinformation  
Keine Gewähr auf Aktualität und Vollständigkeit

# Anlage 2 zu Vorlage 251/2018



## ENTWURF

Kinderhaus Alsbach Sindelfinger Strasse Tübingen		Erdgeschoss	
17.08.2018		M 1 : 21	
Bauherr: Stadt Tübingen		Architekten: HAEFEL ARCHITEKTEN BDA Belthstr. 29 72070 Tübingen Tel.: 07071 / 407 86 - 0 Fax: 407 86	



Rampe für Fahrräder und Kinderwagen

Treppe

Fußweg

Zaun

66001

Parkbank

EINGANG

Außenspielfläche  
783 m² ± 11,18 m²/Kind

Außenspielfläche  
10,0 m²  
Spielhaus/Rutsche  
Zonierung  
Position nach Absprache

Zufahrt  
Garten

FAHRSTUHL  
5 Plätze  
Gruppenraum

MERKSTOFFE  
14,0 m²

KIWA  
14,0 m²

Schallkasten

Verkehrszeichen

Lichtmast

Schutzzaun (Höhe ca. 4,00m)

Halbpflanz

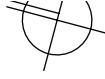
Mülleimer

vord. Park- und Fallmaßeß

66002

ger Straße

# Anlage 2 zu Vorlage 251/2018



## ENTWURF

Kinderhaus Aischbach  
Sindelfinger Strasse  
Tübingen

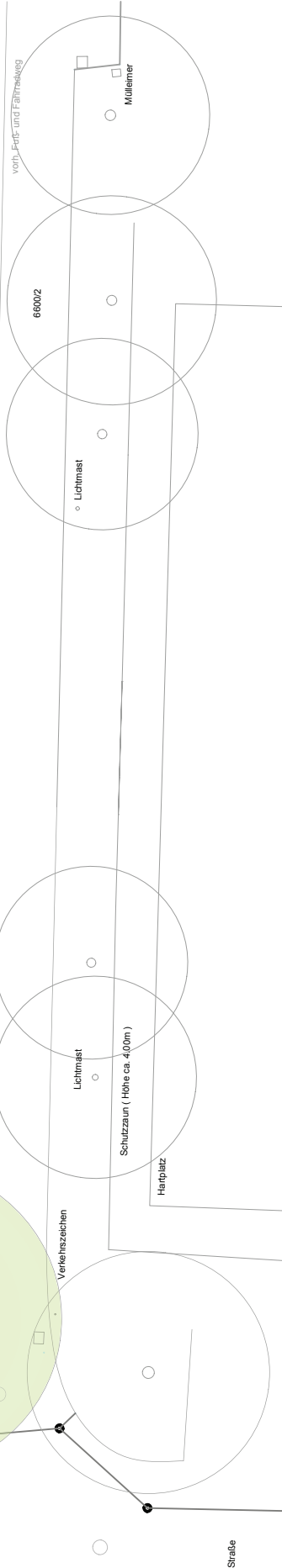
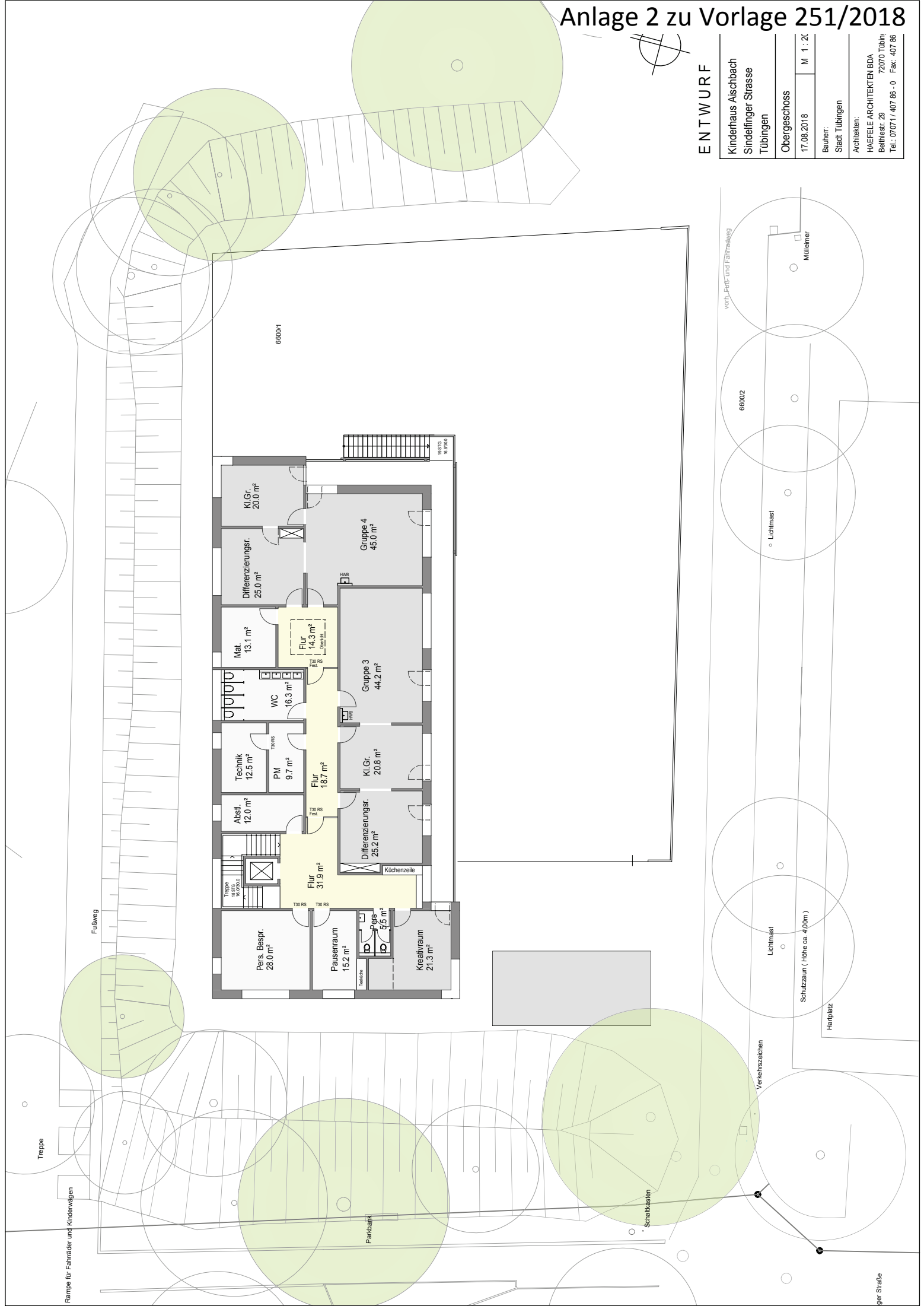
Obergeschoss

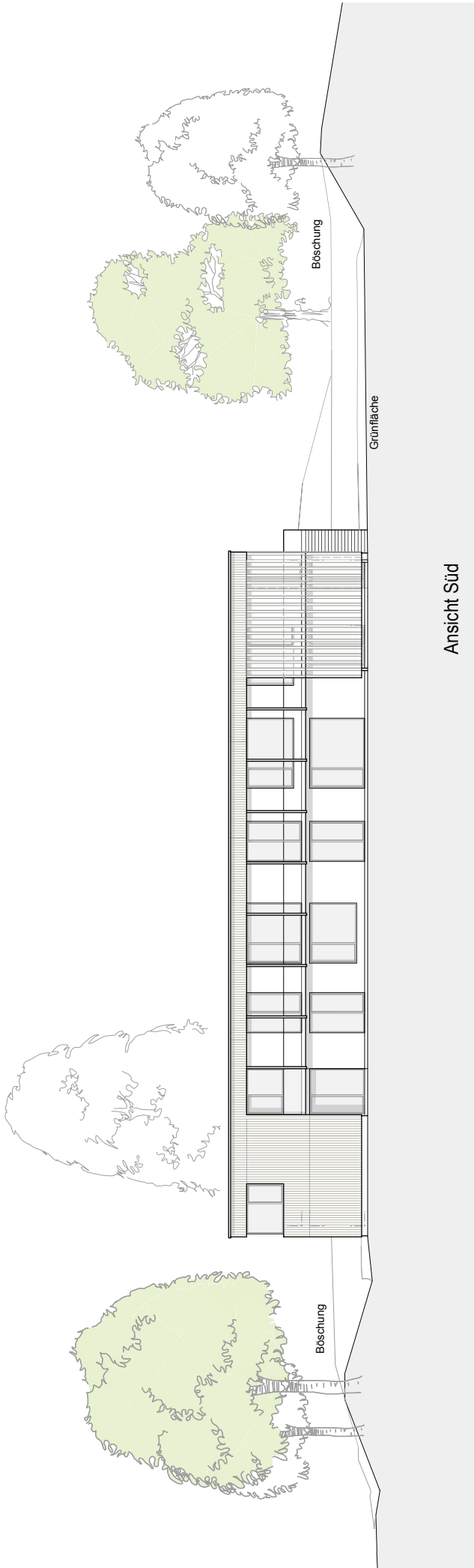
17.08.2018

M 1 : 20

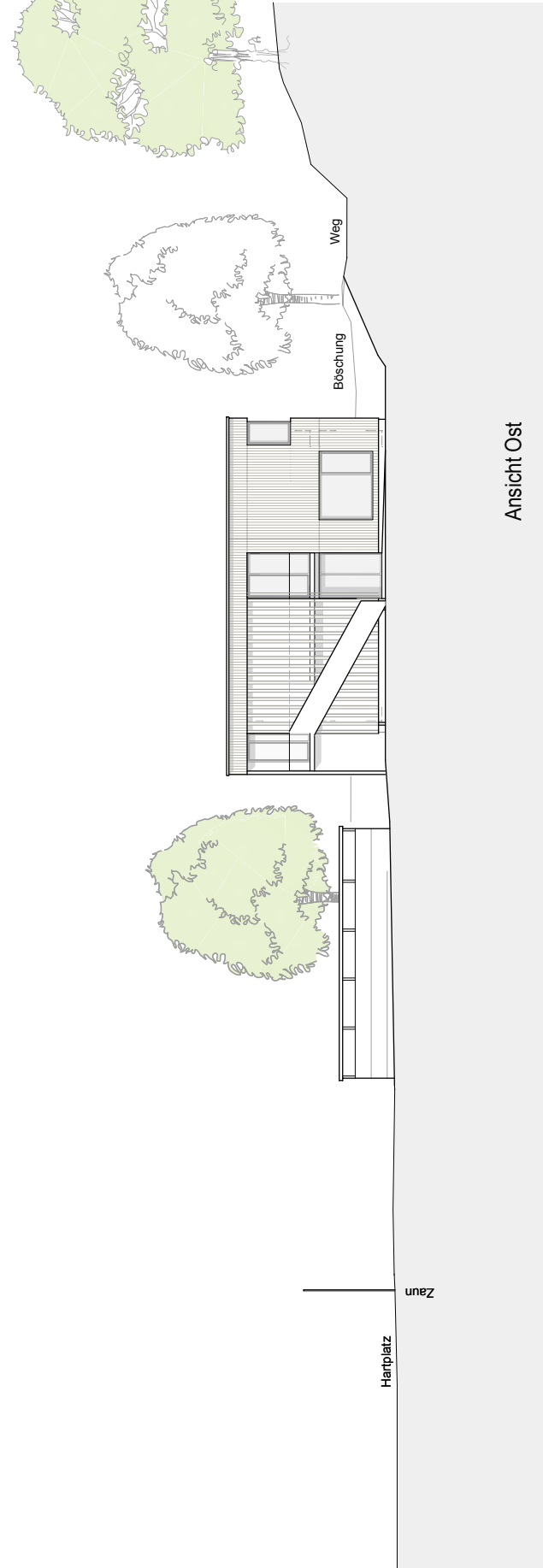
Bauherr:  
Stadt Tübingen

Architekten:  
HAEFLE ARCHITEKTEN BDA  
Belthstr. 29  
72070 Tübingen  
Tel.: 07071 / 407 66 - 0 Fax: 407 66





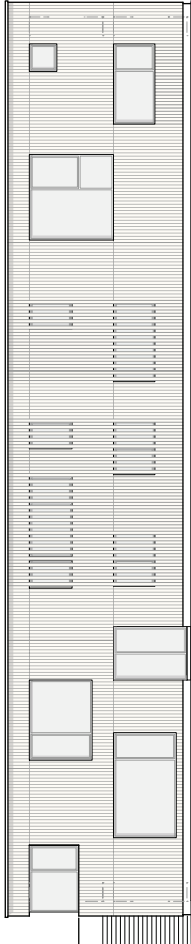
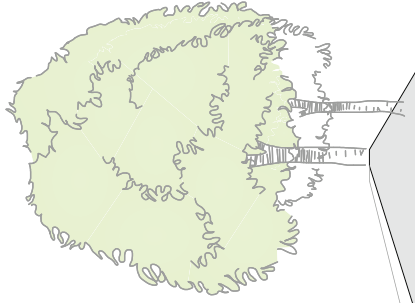
Ansicht Süd



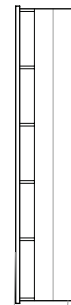
Ansicht Ost

ENTWURF

Kinderhaus Ailsbach Sindelfinger Strasse Tübingen	
Ansichten Süd und Ost	
17.08.2018	M 1:20
Bauherr: Stadt Tübingen	
Architekten: HAEFLE ARCHITEKTEN BDA Bellthstr. 29 72070 Tübingen Tel.: 07071 / 407 86 - 0 Fax: 407 86	



Ansicht Nord



Ansicht West



**ENTWURF**

Kinderhaus Aischbach  
Sindelfinger Strasse  
Tübingen

Ansichten Nord und West

17.08.2018 M 1:20

Bauherr:  
Stadt Tübingen

Architekten:  
HAEFEL ARCHITEKTEN BDA  
Bellthstr. 29  
72070 Tübingen  
Tel.: 07071 / 407 66 - 0 Fax: 407 66