



**Wirtschaftsplan 2019
des Eigenbetriebs Kommunale Servicebetriebe Tübingen**

Inhaltsverzeichnis

I. Beschlüsse zum Wirtschaftsplan

1. Festsetzung des Wirtschaftsplans
2. Kreditermächtigung
3. Kassenkredit
4. Verpflichtungsermächtigungen

II. Allgemeines zum Wirtschaftsplan 2019

III. Vorbericht zur Plan-Gewinn und Verlustrechnung

1. Erträge
 - Erlöse von Außen
 - Erlöse von der Stadt
2. Aufwendungen
 - Materialaufwand
 - Personalaufwand
 - Abschreibungen
 - Sonstige betriebliche Aufwendungen
 - Sonstige Zinsen und ähnliche Erträge
 - Zinsen und ähnliche Aufwendungen
 - Außerordentliche Erträge
 - Steuern von Einkommen und vom Ertrag
 - Sonstige Steuern
3. Jahresüberschuss/-fehlbetrag

IV. Vorbericht zum Vermögensplan

1. Finanzierungsmittel (Einnahmen)
2. Finanzierungsbedarf (Ausgaben)

V. Anlagen

- Plan-Gewinn- und Verlustrechnung 2019
- Erfolgsübersicht 2019
- Erfolgspläne der einzelnen Bereiche 2019
- Vermögensplan
- Investitionsprogramm (inkl. Abwasserprogramm)
- Plan-Gewinn- und Verlustrechnung 2019 bis 2022
- Erfolgsübersicht 2019 bis 2022
- Erfolgspläne 2019 bis 2022
- Stellenplan
- Übersicht über den voraussichtlichen Stand der Schulden (ohne Kassenkredite)
- Übersicht über den voraussichtlichen Stand der Rücklagen und Rückstellungen
- Übersicht über die aus Verpflichtungsermächtigungen fällig werdenden Ausgaben

I. Beschlüsse zum Wirtschaftsplan

1. Festsetzung des Wirtschaftsplans

Der Wirtschaftsplan des Eigenbetriebs „Kommunale Servicebetriebe Tübingen (KST)“ wird für das Wirtschaftsjahr 2018 folgendermaßen festgesetzt:

In den Erträgen des Erfolgsplans auf	26.647.710 Euro
In den Aufwendungen des Erfolgsplans auf	26.997.710 Euro
In den Einnahmen und Ausgaben des Vermögensplans	17.107.426 Euro

2. Kreditermächtigung

Die Kreditermächtigung für Kredite von Dritten wird auf 7.232.397 Euro festgesetzt.

3. Kassenkredit

Der Höchstbetrag der Kassenkredite wird gemäß § 89 Abs. 2 GemO auf 7.000.000 Euro festgesetzt.

4. Verpflichtungsermächtigungen

Der Höchstbetrag der Verpflichtungsermächtigungen wird auf 11.000.000 Euro festgesetzt.

II. Allgemeines zum Wirtschaftsplan 2019

Der Wirtschaftsplan des Eigenbetriebs Kommunale Servicebetriebe Tübingen (KST) umfasst folgende Berichtsteile:

- Plan-Gewinn- und Verlustrechnung
- Plan-Erfolgsübersicht
- Erfolgsplan pro Bereich
- Vermögensplan inkl. Investitions- und Abwasserprogramm
- Stellenplan
- Übersicht über den voraussichtlichen Stand der Schulden (ohne Kassenkredite)
- Übersicht über den voraussichtlichen Stand der Rücklagen und Rückstellungen
- Übersicht über die aus Verpflichtungsermächtigungen voraussichtlich fällig werdenden Ausgaben

Alle voraussehbaren Erträge und Aufwendungen des Wirtschaftsjahres 2019 sind im Erfolgsplan pro Bereich sowie in der Plan-Gewinn- und Verlustrechnung für den gesamten Betrieb veranschlagt. Diese werden durch eine nach Betriebsbereichen gegliederte Erfolgsübersicht ergänzt.

Der Vermögensplan enthält alle vorhersehbaren Einnahmen und Ausgaben des Wirtschaftsjahres 2019, die sich aus Änderungen des Anlagevermögens und aus der Kreditwirtschaft des Betriebes ergeben.

Als Ergänzung zum Vermögensplan ist das Investitionsprogramm des Betriebs für den Zeitraum 2019 bis 2023 ff. sowie das dazugehörige Abwasserprogramm des Bereichs Stadtentwässerung beigefügt.

Die Stellenübersicht weist die im Wirtschaftsjahr 2019 erforderlichen Stellen für Beamte und Beschäftigte aus.

Der Eigenbetrieb Kommunale Servicebetriebe Tübingen ist organisatorisch wie folgt gegliedert:

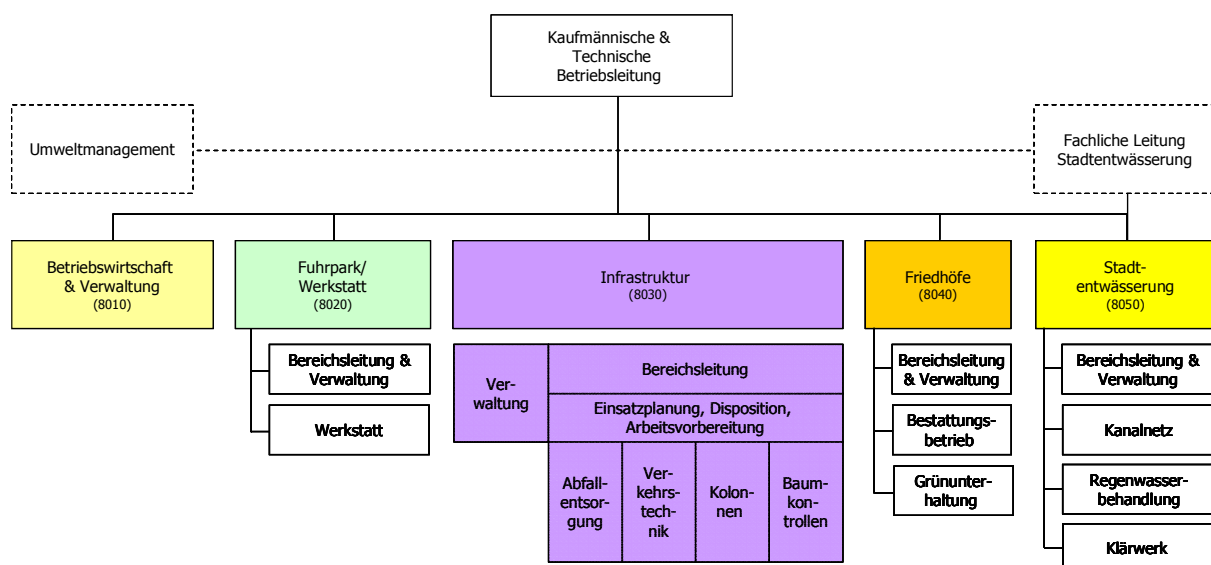


Abbildung 1: Organigramm der KST zum 01.05.2016

III. Vorbericht zur Plan-Gewinn und Verlustrechnung

1. Erträge

Erlöse von Außen

Die wesentlichen Einnahmequellen für diese Erlösart sind die Gebühreneinnahmen der Bereiche Friedhöfe und Stadtentwässerung.

Die Erlöse von Außen wurden im Vergleich zum Vorjahr auf 12.653.300 Euro erhöht (Vorjahr: 12.551.300 Euro).

Erlöse von der Stadt

Die Erlöse von der Stadt werden hauptsächlich in den Bereichen Fuhrpark und Infrastruktur (Ersätze) sowie Stadtentwässerung (Straßenentwässerungsanteil) erwirtschaftet.

Für das Jahr 2019 sind Erlöse von der Stadt in Höhe von 11.725.520 eingeplant. Im Vergleich zum Plan-Ansatz des Vorjahres (Vorjahr: 11.457.770 Euro) entspricht dies einer Steigerung um rund 267.750 Euro.

Die Pflege- und Unterhaltungsaufgaben der KST nehmen weiter zu. So steigt der Aufwand in der Straßen- sowie Innenstadtreinigung und die Ansprüche bzw. Aufwände bei den Veranstaltungen auf dem Fest- und Messeplatz nehmen ebenso weiterhin zu.

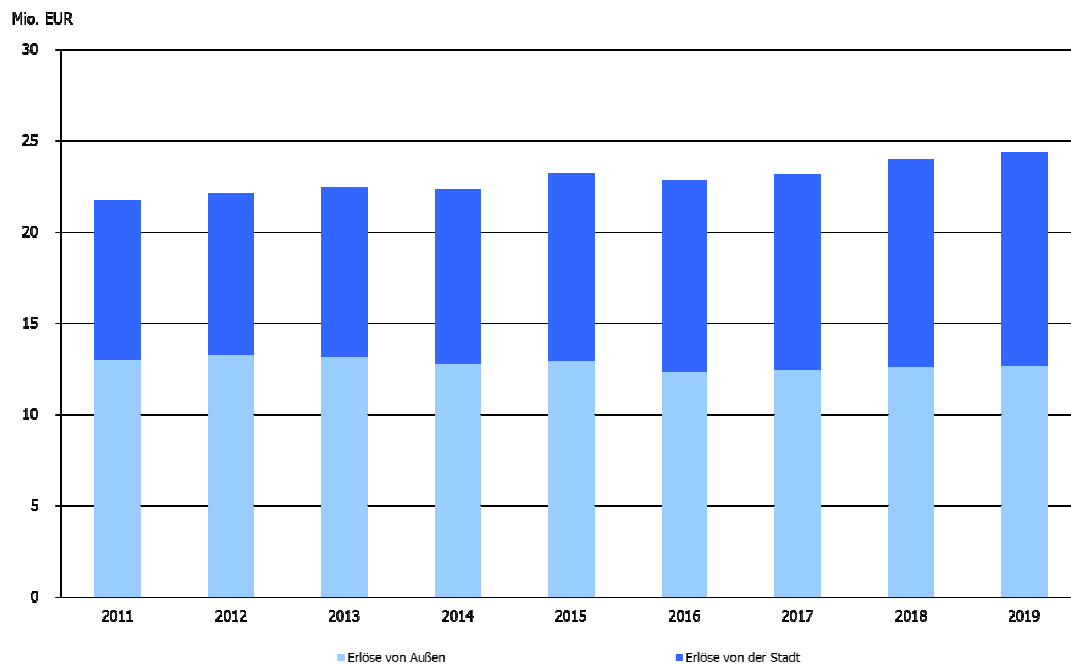


Abbildung 2: Erlöse von Außen und von der Stadt

2. Aufwendungen

Die gesamten Aufwendungen der KST setzen sich zum überwiegenden Teil aus langfristig veränderbaren Aufwandsarten zusammen. Hierbei ist die bestimmende Position der Personalaufwand mit einem Anteil von rund 38 Prozent an den Gesamtaufwendungen.

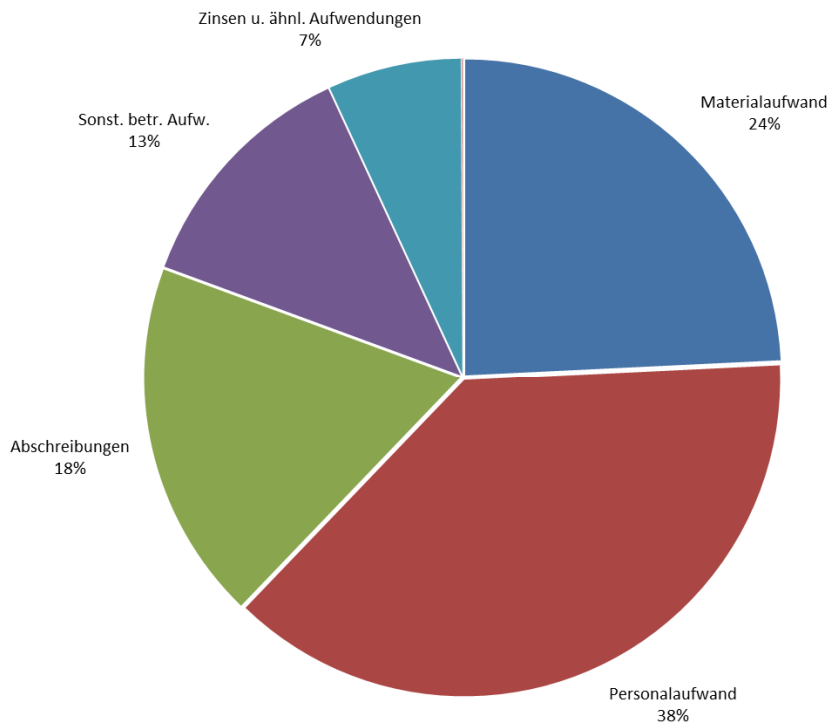


Abbildung 3: Zusammensetzung der Plan-Aufwendungen

Materialaufwand

Die im Wirtschaftsplan für das Jahr 2019 veranschlagten Aufwendungen für Roh-, Hilfs- und Betriebsstoffe belaufen sich auf 2.392.950 Euro und reduzieren sich um 35.400 Euro in Bezug auf den Vorjahresansatz von 2.428.350 Euro..

Die Aufwendungen für bezogene Leistungen mit einem Plan-Ansatz von 4.149.380 Euro erhöhen sich um 96.760 Euro im Vergleich zum Vorjahr (Ansatz 2018: 4.052.620 Euro). Der größte Teil der Erhöhung hängt mit den gestiegenen Klärschlamm Entsorgungskosten im Stadtentwässerungsbereich zusammen.

Personalaufwand

Der Planansatz für den Personalaufwand wurde im Vergleich zum Vorjahr um rund 384.320 Euro auf 10.247.320 Euro erhöht. Darin enthalten sind die zwischen den Tarifpartnern vereinbarten Tarifierhöhungen für das Jahr 2019, sowie die Hochrechnung von drei bereits vorhandenen Stellen im Bereich Infrastruktur (Stellenprofile: Baumkontrolle/-pflege, Gebäudereiniger (Tunnelreinigung, Graffiti-Entfernung), Grünpflege/-unterhaltung).

Abschreibungen

Die Abschreibungen erhöhen sich im Wirtschaftsjahr 2019 im Vergleich zum Vorjahresansatz auf voraussichtlich 4.971.680 Euro (Vorjahr: 4.965.480 Euro).

Sonstige betriebliche Aufwendungen

Der Plan-Ansatz für sonstige betriebliche Aufwendungen (z.B. Schmutz- und Niederschlagswassergebühren, Abwasserabgabe, Versicherungen, Fortbildungskosten, Werbekosten, städtische Verwaltungsumlage, Gebäudeunterhaltungen etc.) für das Jahr 2019 beläuft sich auf 3.363.630 Euro (Vorjahr 2.598.080 Euro).

Der größte Teil der Erhöhung der Aufwendungen hängt mit den veränderten Abrechnungsmodalitäten der Abwasserabgabe im Bereich Stadtentwässerung zusammen.

Im Geschäftsjahr 2017 musste der Betrieb erstmalig eine Abwasserabgabe in Höhe von 867.843 Euro für die Jahre 2015 und 2016 an das Landratsamt bezahlen. 112.870 Euro bekam der Betrieb für das Jahr 2015 an Abwasserabgabe zurückerstattet.

Die Abwasserabgabe ist in Deutschland eine Abgabe für die Einleitung von Abwasser in ein Gewässer. Sie wird durch die Bundesländer erhoben. Abgabepflichtig ist, wer Abwasser unmittelbar in ein Gewässer einleitet.

Die Höhe des Abgabebetrages richtet sich bei der Einleitung von Schmutzwasser nach der Schädlichkeit und der eingeleiteten Abwassermenge.

Bestimmte Faktoren können die Abgabe vermindern. In erster Linie gehört dazu der Fremdwasseranfall. Lag der Fremdwasseranteil bis 2015 unter 50 % so verringerte sich die zu leistende Abwasserabgabe um 50 %. Desweiteren konnten geleistete Investition im Bereich Fremdwassererminderung zusätzlich mit der zu zahlende Abwasserabgabe verrechnet werden. Durch diese Verrechnungsmodalitäten konnte in der Vergangenheit somit die zu zahlende Abwasserabgabe verhindert werden.

Seit 2015 haben sich jedoch die Verrechnungsmodalitäten geändert. Die Abwasserabgabe kann nicht mehr über die tatsächlichen Investitionskosten sondern über feste Faktoren pro lfd. Meter saniertem Kanal verrechnet werden. Somit kann in etwa nur noch ca. die Hälfte der geleisteten Investitionskosten angerechnet werden.

Ebenso ist seit dem Verrechnungsjahr 2015 der relevante Grenzwert für die Fremdwassereinleitung auf 45% reduziert. Der Fremdwassereintrag liegt in Tübingen meist etwas über 50 %. Lediglich in sehr trockenen Jahren auch knapp darunter. 45 % sind somit für Tübingen realistisch nicht zu erreichen. Durch diesen Sachverhalt kann faktisch die Reduzierung der Abwasserabgabe auf 0 Euro nicht mehr erreicht werden.

Durch die Struktur des Tübinger Einzugsgebietes mit sehr vielen Klingen (kleinere Rinnsale wurden vor Jahrzehnten ins Abwassernetz geleitet) und weiten Siedlungsflächen in der Talaue (diffuse Einleitungen über Hausdrainagen und Infiltration aus dem Grundwasser) kann dieser Fremdwasseranteil technisch nur zu einem geringen Teil reduziert werden. Aus regelmäßigen Nachtmessungen ist zwar bekannt aus welchen Teilen des Abwassernetzes vermehrt Fremdwasser kommt, aber gleichwohl lassen sich daraus keine einfachen und rasch realisierbare Abhilfemaßnahmen ableiten. Die Reduzierung des Fremdwasseranteils ist deshalb ein sehr langfristiges Projekt an dem über Jahre hinweg mühsam gearbeitet werden muss.

Sonstige Zinsen und ähnliche Erträge

Bei den sonstigen Zinsen und ähnlichen Erträgen werden Einnahmen durch Mahngebühren in Höhe von 8.000 Euro angesetzt.

Zinsen und ähnliche Aufwendungen

Durch geringerer Kreditaufnahmen als geplant, bleiben die Zinsen und ähnliche Aufwendungen im Vergleich zum Vorjahresansatz mit 1.840.140 Euro annähernd gleich (Vorjahr 1.936.590 Euro).

Außerordentliche Erträge

Für den Bereich Stadtentwässerung ist im Jahr 2019 ein Plan-Jahresverlust von 1.273.490 Euro vorgesehen. In den vergangenen Jahren wurden Überschüsse erwirtschaftet und entsprechende Rückstellungen gebildet. Diese Rückstellungen müssen zur gebührenrechtlich korrekten Handhabung innerhalb der darauf folgenden fünf Jahre durch eine entsprechend angepasste Gebührenkalkulation wieder ausgeglichen werden. Bei der Neukalkulation im Jahr 2019 mussten die Gebühren nicht verändert werden. Daher ist vorgesehen, das Jahr 2018 und 2019 mit einem planmäßigen Defizit abzuschließen und diesen Verlust durch die erfolgswirksame Auflösung der Gebührenausgleichsrückstellung als außerordentlichen Ertrag wieder auszugleichen.

Steuern von Einkommen und vom Ertrag

Da in den Betrieben gewerblicher Art (BgA) Fuhrpark und Grünpflege (letzterer wurde in den Bereich Infrastruktur integriert) in den Vorjahren keine Gewinne erwirtschaftet wurden und für die Wirtschaftsjahre 2019 und 2020 keine signifikanten Überschüsse erwartet werden, kann der Plan-Ansatz für Steuern von Einkommen und vom Ertrag auf 0 Euro reduziert werden.

Sonstige Steuern

Der Ansatz für sonstige Steuern (Kfz- und Grundsteuern) ist mit 22.610 Euro veranschlagt (Vorjahr: 22.610 Euro).

3. Jahresüberschuss/-fehlbetrag

Die Kommunalen Servicebetriebe Tübingen rechnen für das Geschäftsjahr 2019 mit einem Jahresergebnis von -340.000 Euro.

Dieser Verlust resultiert aus dem planmäßigen Defizit des Friedhofswesens (-200.000 Euro) und dem planmäßigen Defizit des Bereichs Infrastruktur (-140.000 Euro).

Es ist beabsichtigt, das Defizit des Friedhofswesens vollständig aus dem städtischen Haushalt auszugleichen.

Durch die mit der Gründung der KST vollzogene Umwandlung des gesamten Stammkapitals in ein Trägerdarlehen wird die von der Universitätsstadt Tübingen geforderte Eigenkapitalverzinsung von 4,5 Prozent p.a. direkt als Zinsaufwand im Wirtschaftsplan veranschlagt. Dieser Betrag in Höhe von 366.270 Euro wird jährlich an den städtischen Haushalt abgeführt und dort in den Unterabschnitten 7000, 7500 und 7700 vereinnahmt. Die Erwirtschaftung eines Jahresüberschusses, der darüber hinaus an die Stadt ausgeschüttet wird, ist daher nicht vorgesehen.

Es folgt nachstehend die Erfolgsübersicht mit den Planzahlen 2017 bis 2019 und dem Ergebnis 2017:

Nr.	Position	Plan 2019	Plan 2018	Plan 2017	Ist 2017
		EUR	EUR	EUR	EUR
1.	Materialaufwand	-6.542.330	-6.480.970	-6.445.130	-5.258.825
2.	Löhne und Gehälter	-8.110.040	-7.732.200	-7.335.470	-6.950.072
3.	Soziale Abgaben und Aufwendungen für Altersversorgung	-2.137.280	-2.130.800	-2.127.930	-2.189.569
5.	Abschreibungen	-4.971.680	-4.965.480	-4.784.680	-4.542.295
6.	Zinsen und ähnliche Aufwendungen	-1.840.140	-1.936.590	-1.939.140	-1.859.666
7.	Steuern (soweit nicht in 19. auszuweisen)	-22.610	-22.610	-21.410	-27.465
9.	Sonstige betriebliche Aufwendungen	-3.363.630	-2.598.080	-2.526.040	-3.200.494
10.	Summe 1. - 9.	-26.987.710	-25.866.730	-25.179.800	-24.028.386
11.	Umlage des Bereichs 8010				
12.	Leistungsausgleich anderer Bereiche				
	a) Leistungsempfang	-732.500	-1.032.500	-1.032.500	-763.667
	b) Leistungsabgabe	732.500	1.032.500	1.032.500	763.667
13.	Aufwendungen (Summe 1. - 12.)	-26.987.710	-25.866.730	-25.179.800	-24.028.386
14.	a) Erlöse von Außen	12.653.300	12.551.300	12.459.420	12.777.587
	b) Erlöse von städtischen Dienststellen	11.725.520	11.457.770	10.684.740	10.168.846
	b) Erträge Auflösung Rücklagen	0	0	0	7.248
	c) Sonstige betriebliche Erträge	987.400	991.400	948.900	1.118.319
15.	Betriebserlöse insgesamt	25.366.220	25.000.470	24.093.060	24.072.000
16.	Betriebsergebnis	-1.621.490	-866.260	-1.086.740	43.615
17.	Finanzerträge	8.000	8.000	5.000	5.484
18.	Außerordentliches Ergebnis	1.273.490	658.260	398.030	-680.555
19.	Steuern von Einkommen und Ertrag	0	0	0	0
20.	JAHRESÜBERSCHUSS- / FEHLBETRAG	-340.000	-200.000	-683.710	-631.457

IV. Vorbericht zum Vermögensplan

1. Finanzierungsmittel (Einnahmen)

Die Position Zuweisungen und Zuschüsse beinhaltet im Geschäftsjahr 2019 Zuschüsse in Höhe von 1.536.000 Mio Euro für die Planung und Bau der Filtration im Bereich der Stadtentwässerung.

Eine Investitionskostenbeteiligung des Abwasserzweckverbands Ammertal ist in Höhe von 1.020.000 Euro eingeplant.

Die geplanten Fremdkapitalaufnahmen in Höhe von 7.232.397 Euro verteilen sich wie folgt auf die einzelnen Betriebsbereiche:

Bereich	Anteil Kreditaufnahme in EUR	Anteil Kreditaufnahme in Prozent
Stadtentwässerung (gebührenfinanziert)	6.172.128 EUR	85 %
Friedhöfe (gebührenfinanziert)	535.921 EUR	8 %
Sonstige (Verwaltung, Fuhrpark, Infrastruktur)	524.349 EUR	7 %
Summe	7.648.344 EUR	100,00 %

Die Verlustübernahme durch die Stadt in Höhe von 200.000 Euro bezieht sich ausschließlich auf das planmäßige Defizit des Bereichs Friedhöfe.

2. Finanzierungsbedarf (Ausgaben)

Die einzelnen Vorhaben der Investitionen in immaterielle Vermögensgegenstände und Sachanlagen können dem Investitionsprogramm der Kommunalen Servicebetriebe Tübingen sowie dem dazugehörigen Abwasserprogramm des Bereichs Stadtentwässerung entnommen werden.

Im Bereich Friedhofswesen wurde der Bau der Trauerhalle in Derendingen aufgenommen. Bei diesem Vorhaben werden derzeit nochmals Alternativen geprüft, unter anderem auch die verstärkte Nutzung der Kirche. Die Alternativen und die Konkretisierung des tatsächlichen Bedarfs werden anschließend mit dem Gemeinderat diskutiert.

Die Ansätze für die Standortplanungen wurden ohne weitergehende Planungen aus dem Vorjahr übernommen.

Alle im Vermögensplan veranschlagten Investitionen wurden kritisch geprüft und größtmöglich zurückgestellt. Allerdings sollte es vermieden werden, durch unterlassene (Gebäude-) Unterhaltung einen Vermögensschaden zu verursachen. Wirtschaftlich sinnvolle Investitionen (bspw. Investitionen zur Steigerung der Energieeffizienz) wurden im Rahmen des Auswahlprozesses eine vorrangige Priorität eingeräumt.

Plan-Gewinn- und Verlustrechnung - Kommunale Servicebetriebe Tübingen (KST)

	Plan 2019	Plan 2018	Ist 2017
	EUR	EUR	EUR
Umsatzerlöse			
Erlöse von Außen	12.653.300	12.551.300	12.459.420
Erlöse von der Stadt	11.725.520	11.457.770	10.684.740
Summe Umsatzerlöse	24.378.820	24.009.070	23.144.160
Sonstige betriebliche Erträge	987.400	991.400	948.900
Materialaufwand			
Aufwendungen für Roh-, Hilfs- und Betriebsstoffe	-2.392.950	-2.428.350	-2.534.450
Aufwendungen für bezogene Leistungen	-4.149.380	-4.052.620	-3.910.680
Summe Materialaufwand	-6.542.330	-6.480.970	-6.445.130
Personalaufwand			
Löhne und Gehälter	-8.110.040	-7.732.200	-7.335.470
Soziale Aufwendungen für Altersversorgung und für Unterstützung	-2.137.280	-2.130.800	-2.127.930
Summe Personalaufwand	-10.247.320	-9.863.000	-9.463.400
Abschreibungen	-4.971.680	-4.965.480	-4.784.680
Sonstige betriebliche Aufwendungen	-3.363.630	-2.598.080	-2.526.040
Sonstige Zinsen und ähnliche Erträge	8.000	8.000	5.000
Zinsen und ähnliche Aufwendungen	-1.840.140	-1.936.590	-1.939.140
ERGEBNIS DER GEWÖHNLICHEN GESCHÄFTSTÄTIGKEIT	-1.590.880	-835.650	-1.060.330
Außerordentliche Erträge	1.273.490	658.260	398.030
Außerordentliche Aufwendungen	0	0	0
AUSSERORDENTLICHES ERGEBNIS	1.273.490	658.260	398.030
Steuern von Einkommen und vom Ertrag	0	0	0
Sonstige Steuern	-22.610	-22.610	-21.410
JAHRESÜBERSCHUSS/-FEHLBETRAG	-340.000	-200.000	-683.710

Erfolgsübersicht - Kommunale Servicebetriebe Tübingen (KST)

Nr.	Position	Gesamt		BWL/Verwaltung		Fuhrpark		Infrastruktur		Friedhöfe		Stadtentwässerung	
		Plan 2019	Plan 2018	Plan 2019	Plan 2018	Plan 2019	Plan 2018	Plan 2019	Plan 2018	Plan 2019	Plan 2018	Plan 2019	Plan 2018
		EUR	EUR	EUR	EUR	EUR	EUR	EUR	EUR	EUR	EUR	EUR	EUR
1.	Materialaufwand	-6.542.330	-6.480.970	-18.780	-18.780	-379.500	-377.800	-2.626.900	-2.575.440	-438.550	-455.350	-3.078.600	-3.053.600
2.	Löhne und Gehälter	-8.110.040	-7.732.200	-223.640	-196.250	-252.800	-245.810	-5.846.500	-5.523.360	-698.200	-687.400	-1.088.900	-1.079.380
3.	Soziale Abgaben und Aufwendungen für Altersversorgung	-2.137.280	-2.130.800	-94.580	-86.700	-59.100	-57.900	-1.495.100	-1.498.000	-202.400	-188.700	-286.100	-299.500
5.	Abschreibungen	-4.971.680	-4.965.480	-11.480	-11.480	-92.500	-91.300	-469.900	-469.900	-225.500	-220.500	-4.172.300	-4.172.300
6.	Zinsen und ähnliche Aufwendungen	-1.840.140	-1.936.590	-3.440	-5.540	-21.420	-20.520	-87.070	-108.560	-138.900	-146.400	-1.589.310	-1.655.570
7.	Steuern (soweit nicht in 19. auszuweisen)	-22.610	-22.610	-10	-10	-7.300	-7.300	-11.850	-11.850	-2.000	-2.000	-1.450	-1.450
9.	Sonstige betriebliche Aufwendungen	-3.363.630	-2.598.080	-42.080	-42.080	-80.880	-87.770	-850.200	-826.110	-261.670	-264.620	-2.128.800	-1.377.500
10.	Summe 1. - 9.	-26.987.710	-25.866.730	-394.010	-360.840	-893.500	-888.400	-11.387.520	-11.013.220	-1.967.220	-1.964.970	-12.345.460	-11.639.300
11.	Umlage des Bereichs 8010			397.510	364.340	-13.000	-13.000	-168.000	-156.000	-30.000	-28.000	-186.510	-167.340
12.	Leistungsausgleich anderer Bereiche												
	a) Leistungsempfang	-732.500	-1.032.500	-5.000	-5.000	-7.500	-7.500	-590.000	-890.000	-100.000	-100.000	-30.000	-30.000
	b) Leistungsabgabe	732.500	1.032.500	0	0	600.000	600.000	110.500	410.500	17.000	17.000	5.000	5.000
13.	Aufwendungen (Summe 1. - 12.)	-26.987.710	-25.866.730	-1.500	-1.500	-314.000	-308.900	-12.035.020	-11.648.720	-2.080.220	-2.075.970	-12.556.970	-11.831.640
14.	a) Erlöse von Außen	12.653.300	12.551.300	0	0	52.000	52.000	1.724.000	1.724.000	1.686.300	1.684.300	9.191.000	9.091.000
	b) Erlöse von städtischen Dienststellen	11.725.520	11.457.770	0	0	251.000	245.900	10.109.420	9.853.120	134.620	132.370	1.230.480	1.226.380
	c) Sonstige betriebliche Erträge	987.400	991.400	1.500	1.500	11.000	11.000	61.600	71.600	54.300	54.300	859.000	853.000
15.	Betriebserlöse insgesamt	25.366.220	25.000.470	1.500	1.500	314.000	308.900	11.895.020	11.648.720	1.875.220	1.870.970	11.280.480	11.170.380
16.	Betriebsergebnis	-1.621.490	-866.260	0	0	0	0	-140.000	0	-205.000	-205.000	-1.276.490	-661.260
17.	Finanzerträge	8.000	8.000	0	0	0	0	0	0	5.000	5.000	3.000	3.000
18.	Außerordentliches Ergebnis	1.273.490	658.260	0	0	0	0	0	0	0	0	1.273.490	658.260
19.	Steuern von Einkommen und Ertrag	0	0	0	0	0	0	0	0	0	0	0	0
20.	JAHRESÜBERSCHUSS-/FEHLBETRAG	-340.000	-200.000	0	0	0	0	-140.000	0	-200.000	-200.000	0	0

Erfolgsplan - Bereich Betriebswirtschaft / Verwaltung

	Plan 2019	Plan 2018	Ist 2017
	EUR	EUR	EUR
Sonstige betriebliche Erträge			
Erträge aus der Auflösung von Rückstellungen	0	0	3.771
Lohnkostenzuschüsse	1.500	1.500	0
Sonstige Erträge	0	0	0
Summe sonstige betriebliche Erträge	1.500	1.500	3.771
Materialaufwand			
Aufwendungen für Roh-, Hilfs- und Betriebsstoffe			
Strom	-1.000	-1.000	0
Wasser	-1.500	-1.500	0
Gasbezug	-10.500	-10.500	0
Reinigungsmittel und -material	-250	-250	-340
Material-Direktverbrauch	-250	-250	-253
SUMME AUFW. FÜR ROH-, HILFS- UND BETRIEBSSTOFFE	-13.500	-13.500	-593
Aufwendungen für bezogene Leistungen			
Wartungs- und Reparaturkosten	-1.000	-1.000	-443
Reinigungsvergabe	-3.500	-3.500	-3.702
Abfallbeseitigungskosten	-250	-250	-247
Analytische Untersuchung	-30	-30	-25
Sonstige Fremdleistungen	-500	-500	0
SUMME AUFWENDUNGEN FÜR BEZOGENE LEISTUNGEN	-5.280	-5.280	-4.417
Summe Materialaufwand	-18.780	-18.780	-5.010
Personalaufwand			
Löhne und Gehälter	-218.000	-192.580	-181.526
Löhne und Gehälter Personalrat	-1.200	0	0
Leistungsentgelte	-4.440	-3.670	-3.160
Soz. Abgaben sowie Aufw. f. Altersvers. und f. Unterstütz.	-69.500	-61.870	-78.549
Zuführungen zu Pensions-/Altersteilzeitrückstellungen	-23.500	-23.500	-35.173
Sonstige soziale Abgaben	-1.580	-1.330	-1.097
Summe Personalaufwand	-318.220	-282.950	-299.505
Abschreibungen			
Abschreibungen auf immaterielle Vermögensgegenstände	-7.180	-7.180	-1.432
Abschreibungen auf Sachanlagen	-2.800	-2.800	-7.162
Sofortabschreibungen geringwertiger Wirtschaftsgüter	-1.500	-1.500	-1.638
Summe Abschreibungen	-11.480	-11.480	-10.233
Sonstige betriebliche Aufwendungen			
Verluste aus d. Abgang v. Gegenstände des Anlagevermög.	0	0	0
Unterhaltung betrieblicher Grdst. u. Gebäude	-1.000	-1.000	-440
Schmutzwassergebühren	-1.000	-1.000	0
Niederschlagswassergebühren	-1.000	-1.000	-1.002
Sonstige Gebühren	-100	-100	-41

	Plan 2019	Plan 2018	Ist 2017
	EUR	EUR	EUR
Gebäude- und Feuerversicherung	-500	-500	-157
Haftpflichtversicherung	-650	-650	-496
Kaskoversicherung	-300	-300	-228
Sonstige Versicherungen	-200	-200	-180
Bürobedarf	-1.000	-1.000	-651
Fachliteratur	-1.000	-1.000	-3.223
Kopierkosten	-250	-250	0
Druckereikosten	-100	-100	0
Porto, Fracht und Telefon	-850	-850	-805
Funk- und Fernmeldegebühren	-350	-350	-270
Anzeigen und Inserate	-500	-500	0
Werbekosten/Öffentlichkeitsarbeit/EMAS	-500	-500	0
Reisekosten	-1.000	-1.000	-106
Kosten f. dienstlich genutzte Privatfahrzeuge	-650	-650	-528
Fortbildungskosten	-2.000	-2.000	-561
Allgemeine städtische Verwaltungskostenumlage	-18.130	-18.130	-17.591
<i>davon Kosten Hausdruckerei</i>	-30	-30	0
<i>davon Kosten Informationstechnik</i>	-5.000	-5.000	-5.145
<i>davon Kosten FAB Personal und FAB Organisation</i>	-1.750	-1.750	-1.705
<i>davon Kosten Stadtvermessung</i>	0	0	0
<i>davon Kosten Rechnungsprüfungsamt</i>	-1.100	-1.100	-1.109
<i>davon Kosten FB Finanzen/Stadtkasse</i>	-6.250	-6.250	-6.106
<i>davon Kosten FB Tiefbau</i>	0	0	0
<i>davon sonstige städtische Verwaltungskosten</i>	-4.000	-4.000	-3.526
Sonstige Dienst- und Fremdleistungen	-1.000	-1.000	-15
Beratungskosten	-5.000	-5.000	-3.921
Buchungskosten	-2.500	-2.500	-1.460
Softwarepflege	-500	-500	-750
Skontoverlustkonto	-1.000	-1.000	-121
Zahlungsdifferenzen	0	0	-5.693
Sonstige freiwillige soziale Aufwendungen	-500	-500	0
Bankrücklaufgebühren	0	0	-32
Sonstige Aufwendungen	-500	-500	-175
Summe sonstige betriebliche Aufwendungen	-42.080	-42.080	-38.445
Sonstige Zinsen und Erträge			
Girozinsen	0	0	0
Mahnggebühren	0	0	4
Summe Sonstige Zinsen und Erträge	0	0	4
Zinsen und ähnliche Aufwendungen			
Kreditzinsen	-3.440	-5.540	-15.658
Summe Zinsen und ähnliche Aufwendungen	-3.440	-5.540	-15.658
Außerordentliches Ergebnis			
Außerordentliche Erträge	0	0	0

	Plan 2019	Plan 2018	Ist 2017
	EUR	EUR	EUR
Außerordentliche Aufwendungen	0	0	0
Summe außerordentliches Ergebnis	0	0	0
Sonstige Steuern			
Grundsteuern	-10	-10	-7
Summe Sonstige Steuern	-10	-10	-7
Innerbetriebliche Leistungsverrechnung			
Leistungsabgabe an andere Bereiche	0	0	0
Leistungsempfang von anderen Bereichen	-5.000	-5.000	-7.375
Umlagever. Bereich Betriebswirtschaft und Verwaltung	397.510	364.340	372.459
Summe innerbetriebliche Leistungsverrechnung	392.510	359.340	365.084
BEREICHSERGEBNIS	0	0	0

Erfolgsplan - Bereich Fuhrpark / Werkstatt

	Plan 2019	Plan 2018	Ist 2017
	EUR	EUR	EUR
Umsatzerlöse			
Erlöse von Außen			
Reparaturen/Wartungen	45.000	45.000	32.425
Sonstige Erlöse von Außen	7.000	7.000	1.179
SUMME ERLÖSE VON AUßEN	52.000	52.000	33.605
Erlöse von städtischen Dienststellen	251.000	245.900	206.408
SUMME ERLÖSE VON STÄDTISCHEN DIENSTSTELLEN	251.000	245.900	206.408
Summe Umsatzerlöse	303.000	297.900	240.013
Sonstige betriebliche Erträge			
Erträge aus Anlagenabgängen	5.000	5.000	750
Erträge aus Zuschreibungen des Umlaufvermögens	0	0	6.776
Erträge aus der Auflösung von Rückstellungen	0	0	37.127
Versicherungsentschädigungen	0	0	6.718
Steuerrückerstattungen	500	500	453
Versicherungsrückerstattungen	500	500	83
Sonstige Erträge	5.000	5.000	4.434
Summe sonstige betriebliche Erträge	11.000	11.000	56.341
Materialaufwand			
Aufwendungen für Roh-, Hilfs- und Betriebsstoffe			
Strom	-9.500	-9.500	0
Wasser	-1.500	-1.500	0
Gasbezug	-15.500	-15.500	0
Treibstoffe extern	-18.500	-18.500	-18.389
Reinigungsmittel und -material	-1.000	-1.000	-1.427
Sonstige Hilfs- und Betriebsstoffe	-500	-500	0
Entnahme Lager Kfz-Werkstatt	-30.000	-30.000	-28.843
Material-Direktverbrauch	-163.000	-163.000	-194.499
Dienst- und Schutzkleidung	-1.800	-1.800	-1.181
SUMME AUFW. FÜR ROH-, HILFS- UND BETRIEBSSTOFFE	-241.300	-241.300	-244.338
Aufwendungen für bezogene Leistungen			
Wartungs- und Reparaturkosten	-90.100	-92.000	-67.086
Reinigungsvergabe	-8.100	-7.000	-8.146
Abfallbeseitigungskosten	-2.500	-2.500	-2.593
Sandfang und Rechengut	0	0	0
Analytische Untersuchungen	0	0	-25
Sonstige Fremdleistungen	-4.500	-4.500	-5.879
Aufwendungen Leasingverträge - Kfz.	-33.000	-30.500	-32.809
SUMME AUFWENDUNGEN FÜR BEZOGENE LEISTUNGEN	-138.200	-136.500	-116.539
Summe Materialaufwand	-379.500	-377.800	-360.877

	Plan 2019	Plan 2018	Ist 2017
	EUR	EUR	EUR
Personalaufwand			
Löhne und Gehälter	-247.400	-239.800	-207.988
Löhne und Gehälter Personalrat	-500	0	0
Leistungsentgelte	-4.900	-6.010	-4.425
Zuschuß für Jobticket	-200	0	-200
Soz. Abgaben sowie Aufw. f. Altersvers. u. Unterstütz.	-58.200	-57.300	-66.264
Zuführungen zu Pensions-/Altersteilzeitrückstellungen	0	0	0
Sonstige soziale Abgaben	-700	-600	-1.145
Summe Personalaufwand	-311.900	-303.710	-280.022
Abschreibungen			
Abschreibungen auf immaterielle Vermögensgegenstände	0	0	0
Abschreibungen auf Sachanlagen	-90.000	-88.800	-106.445
Sofortabschreibungen geringwertiger Wirtschaftsgüter	-2.500	-2.500	-5.019
Summe Abschreibungen	-92.500	-91.300	-111.464
Sonstige betriebliche Aufwendungen			
Verluste aus d. Abgang v. Gegenstände des Anlagevermög.	0	0	0
Unterhaltung betrieblicher Grdst. u. Gebäude	-2.000	-2.000	0
Rep. U. Instandhaltung techn. Masch. u. Anlagen	0	0	-211
Mitglieds- und Verbandsbeiträge	-500	-500	0
KFZ Zulassung	-100	-100	0
TÜV/Dekra	-5.000	-13.000	-16.149
Schmutzwassergebühren	-1.000	-1.000	0
Niederschlagswassergebühren	-2.200	-2.200	-2.004
Sonstige Gebühren	-500	-500	-41
Gebäude- und Feuerversicherung	-2.600	-2.600	-2.618
Haftpflichtversicherung	-5.100	-5.100	-5.082
Kaskoversicherung	-300	-280	-228
Kfz-Versicherung	-23.500	-23.500	-23.847
Jobrad	0	0	-5
Sonstige Versicherungen	-150	-150	-129
Bürobedarf	-200	-200	-218
Fachliteratur	-500	-500	-26
Kopierkosten	-500	-500	0
Porto, Fracht und Telefon	-1.700	-1.700	-2.148
Funk- und Fernmeldekosten	-400	-400	-270
Werbekosten/Öffentlichkeitsarbeit	-100	-100	0
Reisekosten	-100	-100	-24
Fortbildungskosten	-3.500	-2.500	-1.631
Allgemeine städtische Verwaltungskostenumlage	-20.050	-20.050	-19.973
<i>davon Kosten Hausdruckerei</i>	<i>-50</i>	<i>-50</i>	<i>0</i>
<i>davon Kosten Informationstechnik</i>	<i>-5.400</i>	<i>-5.400</i>	<i>-5.240</i>
<i>davon Kosten FAB Personal und FAB Organisation</i>	<i>-2.080</i>	<i>-2.080</i>	<i>-2.019</i>
<i>davon Kosten Rechnungsprüfungsamt</i>	<i>-1.270</i>	<i>-1.270</i>	<i>-1.313</i>

	Plan 2019	Plan 2018	Ist 2017
	EUR	EUR	EUR
<i>davon Kosten FB Finanzen/Stadtkasse</i>	-7.250	-7.250	-7.228
<i>davon sonstige städtische Verwaltungskosten</i>	-4.000	-4.000	-4.174
Sonstige Dienst- und Fremdleistungen	-3.000	-3.000	-3.575
Beratungskosten	-1.600	-1.000	-4.127
Buchungskosten	-1.000	-1.000	-1.587
Softwarepflege	-4.000	-4.000	-4.016
Skontoverlustkonto	-70	-70	20
Zahlungsdifferenzen	0	0	0
Sonstige freiwillige soziale Aufwendungen	-100	-100	-397
Sonstige Aufwendungen	-1.110	-1.620	-2.364
Summe sonstige betriebliche Aufwendungen	-80.880	-87.770	-90.648
Sonstige Zinsen und Erträge			
Girozinsen, sonst. Zinserträge	0	0	3
Mahngebühren	0	0	0
Summe Sonstige Zinsen und Erträge	0	0	3
Zinsen und ähnliche Aufwendungen			
Kreditzinsen	-21.420	-20.520	-18.712
Sonstige zinsähnliche Aufwendungen	0	0	-3
Summe Zinsen und ähnliche Aufwendungen	-21.420	-20.520	-18.716
Außerordentliches Ergebnis			
Außerordentliche Erträge	0	0	0
Außerordentliche Aufwendungen	0	0	0
Summe außerordentliches Ergebnis	0	0	0
Sonstige Steuern			
Kfz-Steuern	-7.300	-7.300	-5.915
Summe sonstige Steuern	-7.300	-7.300	-5.915
Innerbetriebliche Leistungsverrechnung			
Leistungsabgabe an andere Bereiche	600.000	600.000	610.826
Leistungsempfang von anderen Bereichen	-7.500	-7.500	0
Umlagever. Bereich Betriebswirtschaft und Verwalt. ⁻¹⁻	-13.000	-13.000	-13.669
Summe innerbetriebliche Leistungsverrechnung	579.500	579.500	597.157
BEREICHSERGEBNIS	0	0	25.873

Erläuterungen

1 - Ergibt sich aus dem Ergebnis des Bereichs BWL/Verwaltung

Erfolgsplan - Bereich Infrastruktur

	Plan 2019	Plan 2018	Ist 2017
	EUR	EUR	EUR
Umsatzerlöse			
Erlöse von Außen			
Erlöse von Dritten	445.000	445.000	411.976
Erlöse vom Abfallwirtschaftsbetrieb des LRA ⁻¹⁻	1.244.000	1.244.000	1.240.000
Erlöse von WSR/Renz Duales System	20.000	20.000	22.011
Erlöse von ZAV/Problemstoffsammelstellen	15.000	15.000	14.361
Spenden	0	0	100
SUMME ERLÖSE VON AUßEN	1.724.000	1.724.000	1.688.448
Ersätze von städtischen Dienststellen ⁻²⁻	9.874.420	9.618.120	8.405.840
Erlöse von städtischen Dienststellen ⁻³⁻	235.000	235.000	165.472
SUMME ERLÖSE VON STÄDTISCHEN DIENSTSTELLEN	10.109.420	9.853.120	8.571.313
Summe Umsatzerlöse	11.833.420	11.577.120	10.259.760
Sonstige betriebliche Erträge			
Auflösung Ertragszuschüsse	0	0	5.728
Erträge aus Anlagenabgängen	10.000	10.000	7.600
Erträge aus der Zuschreibung des Umlaufvermögens	0	0	0
Erträge aus der Auflösung von Rückstellungen ⁻⁴⁻	29.000	39.000	0
Mieteinnahmen	0	0	0
Versicherungsentschädigungen	0	0	20.754
Steuerrückerstattungen	2.000	2.000	1.254
Versicherungsrückerstattungen	600	600	3.698
Lohnkostenzuschüsse	10.000	10.000	23.976
Sonstige Erträge	10.000	10.000	2.725
Summe sonstige betriebliche Erträge	61.600	71.600	65.735
Materialaufwand			
Aufwendungen für Roh-, Hilfs- und Betriebsstoffe			
Strom	-26.000	-23.000	265
Wasser	-7.000	-7.000	-735
Heizöl	-13.000	-13.000	-11.691
Gasbezug	-15.000	-13.000	-754
Treibstoffe extern	-260.000	-250.000	-252.792
Schmierstoffe	-3.000	-3.000	-2.476
Reinigungsmittel und -material	-8.100	-8.500	-7.322
Sonstige Hilfs- und Betriebsstoffe	-1.000	-1.000	0
Lagerentnahmen (Materialwirtschaft)	-220.000	-220.000	-185.985
Material-Direktverbrauch	-415.000	-415.000	-381.645
Dienst- und Schutzkleidung	-40.000	-40.000	-29.614
SUMME AUFW. FÜR ROH-, HILFS- UND BETRIEBSSTOFFE	-1.008.100	-993.500	-872.750
Aufwendungen für bezogene Leistungen			
Wartungs- und Reparaturkosten	-75.500	-75.500	-67.558
Reinigungsvergabe	-67.300	-56.000	-64.621

	Plan 2019	Plan 2018	Ist 2017
	EUR	EUR	EUR
Abfallbeseitigungskosten	-310.000	-280.000	-306.437
Analytische Untersuchungen	0	0	-176
Sonstige Fremdleistungen	-650.000	-665.440	-594.519
Aufwendungen Leasingverträge - Kfz.	-206.000	-195.000	-205.290
Aufwendungen Leasingverträge - Maschinen	-310.000	-310.000	-248.773
SUMME AUFWENDUNGEN FÜR BEZOGENE LEISTUNGEN	-1.618.800	-1.581.940	-1.487.375
Summe Materialaufwand	-2.626.900	-2.575.440	-2.360.125
Personalaufwand			
Löhne und Gehälter	-5.696.000	-5.395.500	-4.883.810
Löhne und Gehälter Personalrat	-15.000	0	0
Leistungsentgelte	-135.500	-127.860	-90.276
Zuschuß für Jobticket	-1.500	0	-1.287
Soz. Abgaben sowie Aufw. f. Altersvers. u. Unterstütz.	-1.504.200	-1.482.500	-1.452.906
Zuführungen zu Pensions-/Altersteilzeitrückstellungen	29.000	0	-39.700
Sonstige soziale Abgaben	-18.400	-15.500	-24.903
Summe Personalaufwand	-7.341.600	-7.021.360	-6.492.883
Abschreibungen			
Abschreibungen auf immaterielle Vermögensgegenstände	-1.900	-1.900	-2.668
Abschreibungen auf Sachanlagen	-430.000	-430.000	-427.880
Sofortabschreibungen geringwertiger Wirtschaftsgüter	-38.000	-38.000	-34.909
Summe Abschreibungen	-469.900	-469.900	-465.457
Sonstige betriebliche Aufwendungen			
Verluste aus d. Abgang v. Gegenstände des Anlagevermög.	0	0	-1.529
Inventurdifferenzen und Verschrottung	0	0	-36.649
Abschreibungen auf Forderungen	-500	-500	-227
Preisdifferenzen und Umbewertungen (Materialwirtschaft)	0	0	5.932
Mieten und Pachten	-10.000	-10.000	-7.265
Unterhaltung betrieblicher Grdst. u. Gebäude	-77.000	-77.000	-439
Mitglieds- und Verbandsbeiträge	-19.400	-19.400	-21.518
TÜV/Dekra	-150	-150	-48
Schmutzwassergebühren	-1.600	-1.600	-89
Niederschlagswassergebühren	-5.000	-5.000	-5.000
Sonstige Gebühren	-2.050	-2.050	-2.442
Gebäude- und Feuerversicherung	-2.300	-2.300	-2.096
Haftpflichtversicherung	-11.000	-11.000	-8.990
Kaskoversicherung	-250	-250	-228
Kfz-Versicherung	-85.200	-80.200	-83.968
Versicherung Jobrad	0	0	-1.672
Sonstige Versicherungen	-4.500	-4.500	-5.984
Bürobedarf	-1.500	-1.500	-1.323
Fachliteratur	-1.000	-1.000	-1.223
Kopierkosten	0	0	0
Porto, Fracht und Telefon	-21.500	-21.500	-21.188

	Plan 2019	Plan 2018	Ist 2017
	EUR	EUR	EUR
Funk- und Fernmeldegebühren	-1.900	-1.900	-2.139
Leitungskosten swt	-4.100	-4.100	-4.058
Anzeigen und Inserate	-15.500	-3.500	-4.317
Werbekosten/Öffentlichkeitsarbeit/EMAS	0	0	0
Reisekosten	-3.300	-3.300	-926
Kosten f. dienstlich genutzte Privatfahrzeuge	-500	-500	0
Fortbildungskosten	-16.500	-16.500	-10.956
Allgemeine städtische Verwaltungskostenumlage	-429.550	-439.550	-427.721
<i>davon Kosten Hausdruckerei</i>	-100	-100	0
<i>davon Kosten Informationstechnik</i>	-27.800	-27.800	-27.660
<i>davon Kosten FAB Personal und FAB Organisation</i>	-56.150	-56.150	-54.690
<i>davon Kosten Stadtvermessung</i>	-10.000	-10.000	-937
<i>davon Kosten Rechnungsprüfungsamt</i>	-35.500	-35.500	-35.569
<i>davon Kosten FB Finanzen/Stadtkasse</i>	-196.500	-196.500	-195.802
<i>davon Kosten FB Tiefbau</i>	0	0	0
<i>davon sonstige städtische Verwaltungskosten</i>	-103.500	-113.500	-113.063
Sonstige Dienst- und Fremdleistungen	-12.000	-12.000	-9.003
Beratungskosten	-30.000	-7.000	-5.157
Buchungskosten	-31.500	-31.500	-18.098
Softwarepflege	-57.650	-63.650	-54.408
Skontoverlustkonto	-200	-200	-65
Zahlungsdifferenzen	0	0	-3
Sonstige freiwillig soziale Aufwendungen	-1.940	-2.500	-1.591
Sonstige Aufwendungen	-2.610	-1.960	-5.351
Summe sonstige betriebliche Aufwendungen	-850.200	-826.110	-739.738
Sonstige Zinsen und Erträge			
Girozinsen, sonst. Zinserträge	0	0	14
Mahngebühren	0	0	0
Summe Sonstige Zinsen und Erträge	0	0	14
Zinsen und ähnliche Aufwendungen			
Kreditzinsen	-87.070	-108.560	-89.139
Sonstige zinsähnliche Aufwendungen	0	0	-93
Summe Zinsen und ähnliche Aufwendungen	-87.070	-108.560	-89.233
Außerordentliches Ergebnis			
Außerordentliche Erträge	0	0	0
Außerordentliche Aufwendungen	0	0	0
Summe außerordentliches Ergebnis	0	0	0
Steuern vom Einkommen und vom Ertrag			
Körperschaftsteuer	0	0	0
Gewerbesteuer	0	0	0
Solidaritätszuschlag	0	0	0
Summe Steuern vom Einkommen und vom Ertrag	0	0	0

	Plan 2019	Plan 2018	Ist 2017
	EUR	EUR	EUR
Sonstige Steuern			
Grundsteuer	-850	-850	-818
Kfz-Steuern	-11.000	-11.000	-12.251
Summe sonstige Steuern	-11.850	-11.850	-13.068
Innerbetriebliche Leistungsverrechnung			
Leistungsabgabe an andere Bereiche	110.500	410.500	152.841
Leistungsempfang von anderen Bereichen	-590.000	-890.000	-626.477
Umlagever. Bereich Betriebswirtschaft und Verwalt. ⁻⁵⁻	-168.000	-156.000	-159.934
Summe innerbetriebliche Leistungsverrechnung	-647.500	-635.500	-633.570
BEREICHSERGEBNIS	-140.000	0	-468.565

- 1 - Erhöhung Leistungsentgelt lt. Preisgleitklausel nur, wenn Preissteigerungsindex kummuliert über 3% liegt
- 2 - Erhöhung der Ersätze u.a. durch neue Pflegegebiete, verbesserte Pflegestandards auf öffentlichen Plätzen
- 3 - Hier handelt es sich um Erlöse für Abfallbeseitigungsleistungen (werden direkt mit städtischen Fachbereiche abgerechnet)
- 4 - Letzte Altersteilzeitregelung ist Anfang 2015 ausgelaufen
- 5 - Ergibt sich aus dem Ergebnis des Bereichs BWL/Verwaltung

Erfolgsplan - Bereich Friedhöfe

	Plan 2019	Plan 2018	Ist 2017
	EUR	EUR	EUR
Umsatzerlöse			
Erlöse von Außen			
Benutzungsgebühren u.ä. Entgelte - allgemein	1.383.300	1.381.300	1.327.790
Benutzungsgebühren u.ä. Entgelte - Stadtfriedhof	255.000	255.000	219.978
Zuweisungen für Kriegsgräber - allgemein	7.400	7.400	8.247
Zuweisungen für Kriegsgräber - Stadtfriedhof	9.600	9.600	10.327
Namenstafeln Urnengemeinschaftsgrabanlagen	22.000	22.000	28.479
Spenden	8.500	8.500	1.411
Sonstige Erlöse	500	500	638
SUMME ERLÖSE VON AUßEN	1.686.300	1.684.300	1.596.869
Erlöse von städtischen Dienststellen			
Pflegegräber - allgemein	2.410	2.360	108.847
Pflegegräber - Stadtfriedhof	112.210	110.010	2.310
Zuschuss Bestattungswesen ⁻¹⁻	20.000	20.000	7.248
SUMME ERLÖSE VON STÄDTISCHEN DIENSTSTELLEN	134.620	132.370	118.405
Summe Umsatzerlöse	1.820.920	1.816.670	1.715.274
Sonstige betriebliche Erträge			
Auflösung Ertragszuschuss	0	0	9.128
Aktivierte Eigenleistungen ⁻²⁻	0	0	0
Erträge aus Anlagenabgängen	1.500	1.500	0
Erträge aus der Zuschreibung von Umlaufvermögen	0	0	0
Erträge aus der Auflösung von Rückstellungen	35.000	35.000	47.422
Erträge aus der Auflösung von Ertragszuschüssen	10.000	10.000	0
Mieteinnahmen	5.800	5.800	4.980
Versicherungsentschädigungen	0	0	0
Steuerrückerstattungen	0	0	0
Versicherungsrückerstattungen	0	0	0
Lohnkostenzuschüsse	0	0	4.690
Sonstige Erträge	2.000	2.000	492
Summe sonstige betriebliche Erträge	54.300	54.300	66.711
Materialaufwand			
Aufwendungen für Roh-, Hilfs- und Betriebsstoffe			
Strom	-10.000	-10.000	-8.439
Wasser	-16.000	-16.000	-29.487
Heizöl	-4.000	-4.000	-1.611
Gasbezug	-7.500	-7.500	-8.651
Treibstoffe extern	-20.000	-20.000	-19.559
Schmierstoffe	-1.500	-1.500	0
Reinigungsmittel und -material	-1.350	-1.350	-1.010
Sonstige Hilfs- und Betriebsstoffe	0	0	0
Entnahme Lager Baustoffe Friedhöfe	-2.500	-2.500	-2.371

	Plan 2019	Plan 2018	Ist 2017
	EUR	EUR	EUR
Material-Direktverbrauch	-30.000	-30.000	-28.625
Sommerflor	0	0	-416
Pflanzen f. Pflegegräber Stadtfriedhof	-2.500	-2.500	-2.504
Namenstafeln für "Garten der Zeit"	-3.000	-3.000	0
Beschriftungsaufträge Gemeinschaftsgrabstätten	-20.000	-20.000	-31.606
Dienst- und Schutzkleidung	-7.000	-7.000	-6.440
SUMME AUFW. FÜR ROH-, HILFS- UND BETRIEBSSTOFFE	-125.350	-125.350	-140.719
Aufwendungen für bezogene Leistungen			
Wartungs- und Reparaturkosten	-81.000	-75.000	-17.853
Erhalt historischer Grabausstattung Stadtfriedhof ⁻¹⁻	-20.000	-20.000	-7.248
Reinigungsvergabe	-41.000	-41.000	-42.771
Abfallbeseitigungskosten	-17.000	-17.000	-21.334
Analytische Untersuchungen	0	0	-76
Sonstige Fremdleistungen	-111.200	-134.000	-94.590
Aufwendungen Leasingverträge - Kfz.	-3.000	-3.000	-4.575
Aufwendungen Leasingverträge - Maschinen	-40.000	-40.000	-37.927
SUMME AUFWENDUNGEN FÜR BEZOGENE LEISTUNGEN	-313.200	-330.000	-226.373
Summe Materialaufwand	-438.550	-455.350	-367.092
Personalaufwand			
Löhne und Gehälter	-679.400	-670.850	-654.343
Löhne und Gehälter Personalrat	-2.000	0	0
Leistungsentgelte	-16.800	-16.550	-11.980
Zuschuß für Jobticket	-200	0	-200
Soz. Abgaben sowie Aufw. f. Altersvers.. u. Unterstütz.	-199.500	-186.400	-193.511
Sonstige soziale Abgaben	-2.700	-2.300	-564
Summe Personalaufwand	-900.600	-876.100	-860.599
Abschreibungen			
Abschreibungen auf immaterielle Vermögensgegenstände	-500	-500	0
Abschreibungen auf Sachanlagen	-205.000	-200.000	-192.419
Sofortabschreibungen geringwertiger Wirtschaftsgüter	-20.000	-20.000	-25.785
Summe Abschreibungen	-225.500	-220.500	-218.205
Sonstige betriebliche Aufwendungen			
Verluste aus d. Abgang v. Gegenstände des Anlagevermög.	-250	-250	-484
Abschreibungen auf Forderungen	-6.000	-6.000	-125
Mieten und Pachten	-40	-40	-31
Unterhaltung betrieblicher Grdst. u. Gebäude	-22.300	-25.550	-8.003
Mitglieds- und Verbandsbeiträge	-5.500	-5.500	-6.796
Schmutzwassergebühren	-1.000	-1.000	-758
Niederschlagswassergebühren	-6.400	-6.400	-6.354
Rückerstattung Bestattungsgebühren	-5.000	-5.000	-6.655
Sonstige Gebühren	-1.000	-1.000	-620
Gebäude- und Feuerversicherung	-2.650	-2.650	-2.690
Haftpflichtversicherung	-1.600	-1.600	-1.274

	Plan 2019	Plan 2018	Ist 2017
	EUR	EUR	EUR
Kaskoversicherung	-300	-300	-228
Kfz-Versicherung	-8.500	-8.500	-7.701
Sonstige Versicherungen	-500	-500	-463
Bürobedarf	-1.500	-1.500	-612
Fachliteratur	-1.000	-1.000	-1.193
Kopierkosten	-500	-500	0
Druckereikosten	-400	-400	0
Porto, Fracht und Telefon	-7.000	-7.000	-4.531
Funk- und Fernmeldekosten	0	0	-410
Anzeigen und Inserate	-1.000	-1.000	-3.504
Werbekosten/Öffentlichkeitsarbeit/EMAS	-10.000	-10.000	-7.076
Reisekosten	-1.000	-1.000	-385
Kosten f. dienstlich genutzte Privatfahrzeuge	-1.000	-1.000	-761
Fortbildungskosten	-3.000	-3.000	-3.664
Allgemeine städtische Verwaltungskostenumlage	-63.160	-63.160	-61.205
<i>davon Kosten Hausdruckerei</i>	-120	-120	-388
<i>davon Kosten Informationstechnik</i>	-6.800	-6.800	-6.810
<i>davon Kosten FAB Personal und FAB Organisation</i>	-7.240	-7.240	-7.055
<i>davon Kosten Stadtvermessung</i>	-5.000	-5.000	-2.273
<i>davon Kosten Rechnungsprüfungsamt</i>	-4.500	-4.500	-4.588
<i>davon Kosten FB Finanzen/Stadtkasse</i>	-25.000	-25.000	-25.258
<i>davon sonstige städtische Verwaltungskosten</i>	-14.500	-14.500	-14.832
Sonstige Dienst- und Fremdleistungen	-2.300	-2.500	-1.282
Beratungskosten	-2.000	-2.000	-6.721
Buchungskosten	-3.350	-3.350	-1.820
Softwarepflege	-2.000	-2.000	-3.433
Skontoverlustkonto	0	0	-150
Zahlungsdifferenzen	0	0	-2
Sonstige freiwillig soziale Aufwendungen	-1.420	-920	-205
Sonstige Aufwendungen	-100.000	-100.000	-121.443
Summe sonstige betriebliche Aufwendungen	-261.670	-264.620	-260.577
Sonstige Zinsen und ähnliche Erträge			
Girozinsen, sonst. Zinserträge	0	0	22
Mahngebühren	5.000	5.000	5.200
Summe sonstige Zinsen und ähnliche Erträge	5.000	5.000	5.222
Zinsen und ähnliche Aufwendungen			
Kreditzinsen	-138.900	-146.400	-151.227
Sonstige zinsähnliche Aufwendungen	0	0	-30
Summe Zinsen und ähnliche Aufwendungen	-138.900	-146.400	-151.257
Außerordentliches Ergebnis			
Außerordentliche Erträge	0	0	0
Außerordentliche Aufwendungen	0	0	0
Summe außerordentliches Ergebnis	0	0	0

	Plan 2019	Plan 2018	Ist 2017
	EUR	EUR	EUR
Sonstige Steuern			
Grundsteuern	-450	-450	-401
Kfz-Steuern	-1.550	-1.550	-1.346
Summe sonstige Steuern	-2.000	-2.000	-1.747
Innerbetriebliche Leistungsverrechnung			
Leistungsabgabe an andere Bereiche	17.000	17.000	0
Leistungsempfang von anderen Bereichen	-100.000	-100.000	-87.219
Umlagever. Bereich Betriebswirtschaft und Verwalt. ⁻³⁻	-30.000	-28.000	-29.275
Summe innerbetriebliche Leistungsverrechnung	-113.000	-111.000	-116.494
BEREICHSERGEBNIS	-200.000	-200.000	-188.764

Erläuterungen

- 1 - Sanierungsplan Grabmale Stadtfriedhof
- 2 - Keine bilanzielle Aktivierung von Eigenleistungen vorgesehen
- 3 - Ergibt sich aus dem Ergebnis des Bereichs BWL/Verwaltung

Nachrichtlich - Ergebnis Friedhofswesen

	Plan 2019	Plan 2018	Ist 2017
Einnahmen	1.880.220	1.875.970	1.787.207
Ausgaben	-2.080.220	-2.075.970	-1.975.971
Ergebnis	-200.000	-200.000	-188.764
Kostendeckungsgrad	90,39%	90,37%	90,45%

Erfolgsplan - Bereich Stadtentwässerung

	Plan 2019	Plan 2018	Ist 2017
	EUR	EUR	EUR
Umsatzerlöse			
Erlöse von Außen			
Erlöse Schmutzwassergebühr ⁻¹⁻	6.345.000	6.345.000	6.459.692
Erlöse Niederschlagswassergebühr ⁻²⁻	2.128.000	2.128.000	2.057.890
Erlöse Kanalspüler von Dritten	2.000	2.000	726
Erlöse AZV Ammertal	400.000	400.000	517.830
Erlöse Gemeinde Kusterdingen	85.000	85.000	82.775
Erlöse Gemeinde Immenhausen	0	0	0
Gebühren Kleinkläranlagen	8.000	8.000	6.202
Gebühren Fäkalienannahme	3.000	3.000	3.827
Erstattung Abwasserabgabe LRA	100.000	0	112.870
Sonstige Erlöse von Dritten	120.000	120.000	216.855
SUMME ERLÖSE VON AUßEN	9.191.000	9.091.000	9.458.666
Erlöse von städtischen Dienststellen			
Erlöse Straßenentwässerung ⁻³⁻	1.152.100	1.148.000	1.204.000
Erlöse von städtischen Dienststellen	78.380	78.380	75.968
SUMME ERLÖSE VON STÄDTISCHEN DIENSTSTELLEN	1.230.480	1.226.380	1.279.968
Summe Umsatzerlöse	10.421.480	10.317.380	10.738.634
Sonstige betriebliche Erträge			
Aktivierete Eigenleistungen ⁻⁴⁻	0	0	0
Erträge Anlagenabgänge	0	0	87.000
Erträge aus Zuschreibung des Anlagevermögens	0	0	944
Erträge aus der Zuschreibung von Umlaufvermögen	0	0	0
Erträge aus der Auflösung von Rückstellungen	0	0	0
Erträge aus der Auflösung von Ertragszuschüssen	800.000	800.000	777.532
Mieteinnahmen	25.000	25.000	25.585
Steuerrückerstattung	0	0	0
Versicherungsrückerstattungen	0	0	290
Lohnkostenzuschüsse	28.000	28.000	27.061
Sonstige Erträge	0	0	1.122
Erstattung Energiesteuer f. BHKW	6.000	0	6.228
Summe sonstige betriebliche Erträge	859.000	853.000	925.761
Materialaufwand			
Aufwendungen für Roh-, Hilfs- und Betriebsstoffe			
Strom	-155.000	-155.000	-115.962
Wasser	-6.200	-6.200	-4.353
Heizöl	0	0	0
Gasbezug	-70.000	-70.000	-52.492
Treibstoffe extern	-26.000	-26.000	-21.776
Schmierstoffe	-10.000	-10.000	-10.399
Reinigungsmittel und -material	-3.000	-3.000	-3.061

	Plan 2019	Plan 2018	Ist 2017
	EUR	EUR	EUR
Fällmittel	-200.000	-200.000	-141.017
Polymere	-100.000	-150.000	-89.726
Belagsverhinderer	-26.000	-26.000	-23.001
Laborchemikalien	-40.000	-40.000	-35.261
Externe Kohlenstoff-Quelle	-40.000	-40.000	-24.328
Sonstige Hilfs- und Betriebsstoffe	-20.000	-20.000	-27.090
Material-Direktverbrauch	-300.000	-300.000	-214.901
Sommerflor	0	0	0
Dienst- und Schutzkleidung	-8.500	-8.500	-8.931
SUMME AUFW. FÜR ROH-, HILFS- UND BETRIEBSSTOFFE	-1.004.700	-1.054.700	-772.298
Aufwendungen für bezogene Leistungen			
Wartungs- und Reparaturkosten ⁻⁵⁻	-1.050.000	-1.050.000	-575.733
Reinigungsvergabe	-10.400	-10.400	-9.513
Abfallbeseitigungskosten	-35.000	-35.000	-5.961
Sandfang und Rechengut	-55.000	-55.000	-83.734
Analytische Untersuchungen	-5.000	-5.000	-1.933
Klärschlamm Entsorgung	-550.000	-475.000	-482.044
Sonstige Fremdleistungen ⁻⁶⁻	-360.000	-360.000	-230.164
Aufwendungen Leasingverträge - Kfz	-8.500	-8.500	-4.342
Aufwendungen Leasingverträge - Maschinen	0	0	0
SUMME AUFWENDUNGEN FÜR BEZOGENE LEISTUNGEN	-2.073.900	-1.998.900	-1.393.423
Summe Materialaufwand	-3.078.600	-3.053.600	-2.165.721
Personalaufwand			
Löhne und Gehälter	-1.063.500	-1.056.970	-892.526
Löhne und Gehälter Personalrat	-2.300	0	0
Leistungsentgelte	-23.100	-22.410	-18.170
Zuschuß für Jobticket	-200	0	-180
Soz. Abgaben sowie Aufw. f. Altersvers. u. Unterstütz.	-271.400	-285.960	-274.717
Zuführungen zu Pensions-/Altersteilzeitrückstellungen	-11.500	-11.500	-16.057
Sonstige soziale Abgaben	-3.000	-2.040	-4.982
Summe Personalaufwand	-1.375.000	-1.378.880	-1.206.632
Abschreibungen			
Abschreibungen auf immaterielle Vermögensgegenstände	-1.500	-1.500	-6.719
Abschreibungen auf Sachanlagen	-4.164.800	-4.164.800	-3.721.189
Sofortabschreibungen geringwertiger Wirtschaftsgüter	-6.000	-6.000	-9.029
Summe Abschreibungen	-4.172.300	-4.172.300	-3.736.936
Sonstige betriebliche Aufwendungen			
Verluste aus d. Abgang v. Gegenstände des Anlagevermög.	0	0	-438
Abschreibungen auf Forderungen	0	0	-672
Mieten und Pachten ⁻⁷⁻	-40.000	-30.000	-2.069
Unterhaltung betrieblicher Grdst. und Gebäude	0	0	0
Reparatur u. Instandhaltung techn. Anlagen u. Maschinen	-140.000	0	-7.551

	Plan 2019	Plan 2018	Ist 2017
	EUR	EUR	EUR
Reparatur u. Instandhaltung Betriebs- u. Geschäftsausstatt.	-10.000	0	-12.527
Mitglieds- und Verbandsbeiträge	-4.700	-4.700	-4.634
TÜV/Dekra	-700	0	-617
Schmutzwassergebühren	0	0	0
Niederschlagswassergebühren	-6.500	-6.500	-6.322
Erstattung Abwassergebühren	-27.000	-27.000	-27.298
Entschädigung swt für Abwassergebühreneinzug ⁻⁸⁻	-245.000	-245.000	-234.497
Kostenumlage AZV-Ammertal	-100.000	-100.000	-94.108
Abwasserabgabe an LRA	-600.000	-10.000	-867.843
Sonstige Gebühren	-3.000	-3.000	-18.456
Gebäude- und Feuerversicherung	-12.500	-12.500	-12.436
Haftpflichtversicherung	-2.300	-2.300	-1.557
Kaskoversicherung	-300	-300	-228
Kfz-Versicherung	-6.800	-6.800	-5.914
Versicherung Jobrad	-600	0	-603
Sonstige Versicherungen	-1.250	-1.250	-1.163
Bürobedarf	-2.500	-2.500	-1.558
Fachliteratur	-2.500	-2.500	-2.747
Kopierkosten	-1.000	-1.000	0
Porto, Fracht und Telefon	-22.500	-22.500	-23.840
Funk- und Fernmeldegebühren	-500	-500	-410
Leitungskosten swt	-5.000	-5.000	0
Anzeigen und Inserate	-3.000	-3.000	-2.536
Werbekosten/Öffentlichkeitsarbeit/EMAS	-5.000	-5.000	-3.416
Reisekosten	-2.000	-2.000	-243
Kosten f. dienstlich genutzte Privatfahrzeuge	-300	-300	-256
Fortbildungskosten	-14.000	-14.000	-11.268
Allgemeine städtische Verwaltungskostenumlage	-753.600	-753.600	-670.239
<i>davon Kosten Hausdruckerei</i>	-700	-700	0
<i>davon Kosten Informationstechnik</i>	-7.800	-7.800	-5.145
<i>davon Kosten FAB Personal und FAB Organisation</i>	-7.600	-7.600	-7.412
<i>davon Kosten Stadtvermessung</i>	-40.000	-40.000	-4.909
<i>davon Kosten Rechnungsprüfungsamt</i>	-4.500	-4.500	-4.821
<i>davon Kosten FB Finanzen/Stadtkasse</i>	-28.000	-28.000	-26.537
<i>davon Kosten FB Tiefbau</i>	-650.000	-650.000	-606.093
<i>davon sonstige städtische Verwaltungskosten</i>	-15.000	-15.000	-15.323
Sonstige Dienst- und Fremdleistungen	-20.000	-20.000	-36
Beratungskosten	-25.000	-25.000	-2.588
Buchungskosten	-16.000	-16.000	-16.208
Softwarepflege	-45.500	-45.500	-32.856
Skontoverlustkonto	0	0	91
Zahlungsdifferenzen	0	0	-922
Sonstige freiwillige soziale Aufwendungen	-750	-750	-400
Bankrücklaufgebühren	0	0	-2

	Plan 2019	Plan 2018	Ist 2017
	EUR	EUR	EUR
Sonstige Aufwendungen	-9.000	-9.000	-2.719
Summe sonstige betriebliche Aufwendungen	-2.128.800	-1.377.500	
Sonstige Zinsen und ähnliche Erträge			
Girozinsen, sonst. Zinserträge	0	0	
Mahngebühren	3.000	3.000	
Summe sonstige Zinsen und ähnliche Erträge	3.000	3.000	-2.071.087
Zinsen und ähnliche Aufwendungen			
Kreditzinsen	-1.589.310	-1.655.570	-1.584.802
Summe Zinsen und ähnliche Aufwendungen	-1.589.310	-1.655.570	-1.584.802
Außerordentliches Ergebnis			
Außerordentliche Erträge ⁻⁹⁻	1.273.490	658.260	854.804
Außerordentliche Aufwendungen ⁻¹⁰⁻	0	0	-1.535.360
Summe außerordentliches Ergebnis	1.273.490	658.260	-680.555
Sonstige Steuern			
Grundsteuern	-650	-650	-649
Kfz-Steuern	-800	-800	-709
Umsatzsteuernachzahlung	0	0	-3.673
VST § 13	0	0	-1.696
Summe sonstige Steuern	-1.450	-1.450	-6.727
Innerbetriebliche Leistungsverrechnung			
Leistungsabgabe an andere Bereiche	5.000	5.000	0
Leistungsempfang von anderen Bereichen	-30.000	-30.000	-42.596
Umlagever. Bereich Betriebswirtschaft und Verwalt. ⁻¹¹⁻	-186.510	-167.340	-169.580
Summe innerbetriebliche Leistungsverrechnung	-211.510	-192.340	-212.177
BEREICHSERGEBNIS	0	0	0

Erläuterungen

- 1 - Berechnungsgrundlage: 2017: 1,41 EUR/m³; Bemessungsgrundlage: 4.500.000 m³ Schmutzwasser
- 2 - Berechnungsgrundlage: 2017 von 0,38 EUR/m²; Bemessungsgrundlage: 5.600.000 m² versiegelte Grundstücksflächen
- 3 - Berechnungsgrundlage: 2017 von 0,43 EUR/m²; Bemessungsgrundlage: 2.800.000 m² Straßen- und Gehwegflächen
- 4 - Keine bilanzielle Aktivierung von Eigenleistungen vorgesehen
- 5 - Sanierungsaufwand RÜBs
- 6 - Betonsanierungen Klärwerk
- 7 - Miete für Büroräume im Technischen Rathaus
- 8 - Neufassung des Vertrag zur Abrechnung der Schmutzwassergebühren über die swt (vgl. Vorlage 235/2014)
- 9 - Erfolgswirksamer Ausgleich des Jahresfehlbetrags aus der Gebührenaussgleichsrückstellung
- 10 - Erfolgswirksame Umbuchung des Jahresüberschusses in eine Gebührenaussgleichsrückstellung
- 11 - Ergibt sich aus dem Ergebnis des Bereichs BWL/Verwaltung

Nachrichtlich - Ergebnis Stadtentwässerung

	Plan 2019	Plan 2018	Ist 2017
Einnahmen (ohne außerordentliche Erträge)	11.283.480	11.173.380	11.664.637
Ausgaben (ohne außerordentliche Aufwendungen)	-12.556.970	-11.831.640	-10.984.082
Ergebnis (siehe außerordentliches Ergebnis)	1.273.490	658.260	-680.555
Kostendeckungsgrad	89,86%	94,44%	106,20%

Vermögensplan - Kommunale Servicebetriebe Tübingen (KST)

Nr.	Position	2018 - Plan	2019 - Plan	2019 - VE	2020 - Plan	2021 - Plan	2022 - Plan	2023 ff. - Plan	Erläuterungen
		EUR	EUR	EUR	EUR	EUR	EUR	EUR	
Finanzierungsmittel (Einnahmen)									
1.	Zuführung zum Stammkapital	0	0	0	0	0	0		
2.	Zuführung zu Rücklagen	0	0	0	0	0	0		
3.	Jahresgewinn	0	0	0	0	0	0	0	
4.	Zuführung zu Sonderposten mit Rücklagenanteil	0	0	0	0	0	0	0	
5.	Zuweisungen und Zuschüsse	1.900.000	1.536.000	0	384.000	640.000	0	0	Zuschüsse Filtration
6.	Beiträge und ähnliche Entgelte	180.000	180.000	0	180.000	180.000	180.000	180.000	Kanal- und Klärbeiträge
7.	Zuführungen zu langfristigen Rückstellungen	160.500	160.500	0	160.500	160.500	160.500	16.500	Pensionsrückstellungen und Pflegekostenrückstellungen für Gemeinschaftsgrabanlagen
8.	Kredite	15.617.054	7.232.397	0	4.702.540	3.422.770	1.111.770	1.561.500	
	a) von der Stadt	0	0	0	0	0	0	0	
	b) von Dritten	7.817.054	7.232.397	0	4.702.540	3.422.770	1.111.770	1.561.500	
	c) Umschuldung	7.800.000	0	0	0	0	0	0	In 2018: Tilgung Trägerdarlehen in Höhe von 7,8 Mio. Euro
9.	Abschreibungen und Anlagenabgänge	4.965.480	4.971.680	0	5.767.960	5.851.730	5.851.730	5.852.000	
10.	Rückflüsse aus gewährten Krediten	0	0	0	0	0	0	0	
11.	Verlustübernahmen durch Stadt	200.000	200.000	0	200.000	200.000	200.000	200.000	Defizit Friedhöfe
12.	Finanzierungsüberschuss aus den Vorjahren	2.061.748	1.806.849	0	0	0	0	0	
13.	Investitionskostenbeteiligungen	1.239.000	1.020.000	0	255.000	425.000	0	0	Kostenbeteiligung AZV Ammertal an Investitionen des Klärwerks
14.	Finanzierungsmittel insgesamt	26.323.782	17.107.426	0	11.650.000	10.880.000	7.504.000	7.810.000	

Nr.	Position	2018 - Plan	2019 - Plan	2019 - VE	2020 - Plan	2021 - Plan	2022 - Plan	2023 ff. - Plan	Erläuterungen
		EUR	EUR	EUR	EUR	EUR	EUR	EUR	
Finanzierungsbedarf (Ausgaben)									
1.	Summe Investitionen immaterielle Vermögensgegenstände und Sachanlagen	14.171.500	11.946.250	11.000.000	5.840.000	5.630.000	2.279.000	2.730.000	Die einzelnen Vorhaben können dem Investitionsprogramm entnommen werden.
	davon immaterielle Vermögensgegenstände	0	0	0	0	0	0	0	
	davon Grundstücke und grdstücksgl. Rechte mit Geschäfts-, Betriebs- und and. Bauten	13.758.000	11.489.000	11.000.000	5.680.000	5.470.000	2.130.000	2.730.000	
	davon Grundstücke und grdstücksgl. Rechte mit Wohnbauten	0	0	0	0	0	0	0	
	davon technische Anlagen und Maschinen	0	0	0	0	0	0	0	
	davon Betriebs- und Geschäftsausstattung	413.500	457.250	0	160.000	160.000	149.000	0	
	davon geleistete Anzahlungen und Anlagen im Bau	0	0	0	0	0	0	0	
2.	Finanzanlagen	0	0	0	0	0	0	0	
3.	Rückzahlung von Stammkapital	0	0	0	0	0	0	0	
4.	Entnahme aus Rücklage	0	500.000	0	550.000	0	0	0	Entnahme aus zweckgebundener Rücklage Standortkonzept.
5.	Jahresverlust	200.000	340.000	0	362.000	352.000	327.000	200.000	Planmäßiger Jahresverlust
6.	Entnahme Sonderposten mit Rücklagenanteil	0	0	0	0	0	0	0	
7.	Auflösung Ertragszuschüsse	800.000	810.000	0	825.000	825.000	825.000	825.000	
8.	Entnahme langfristiger Rückstellungen	35.000	64.000	0	55.000	55.000	55.000	55.000	Pensionsrückstellungen und Pflegekosten für Gemeinschaftsgrabanlagen
9.	Tilgung von Krediten	11.117.282	3.437.176	0	4.000.000	4.000.000	4.000.000	4.000.000	
	a) an die Stadt	0	0	0	0	0	0	0	
	b) an Dritte	3.317.282	3.437.176	0	4.000.000	4.000.000	4.000.000	4.000.000	
	c) Umschuldung	7.800.000	0	0	0	0	0	0	In 2018: Tilgung Trägerdarlehen in Höhe von 7,8 Mio. Euro
10.	Gewährung von Krediten	0	0	0	0	0	0	0	
11.	Kapitalentnahme durch Stadt	0	0	0	0	0	0	0	
12.	Finanzierungsfehlbetrag aus Vorjahren	0	0	0	0	0	0	0	
13.	Finanzierungsbedarf insgesamt	26.323.782	17.097.426	11.000.000	11.632.000	10.862.000	7.486.000	7.810.000	
FINANZIERUNGSÜBERSCHUSS/-FEHLBETRAG		0	10.000		18.000	18.000	18.000	0	

Investitionsprogramm - Kommunale Servicebetriebe Tübingen (KST)

Vorhaben	2019	2019 - VE	2020	2021	2022	2023 ff.	Erläuterungen
	EUR	EUR	EUR	EUR	EUR	EUR	
Bereich 8010 - Betriebswirtschaft und Verwaltung							
Baukostenanteil Standort Sindelfinger Str. 22-26	30.000		450.000	370.000	0	0	0 Planungsrate in 2019
Summe Grundstücke und grdstgleiche Rechte	30.000	0	450.000	370.000	0	0	
Sammelposten GWG (n. § 6 Abs. 2a EStG)	2.000		2.000	2.000	2.000		
Summe Betriebs- und Geschäftsausstattung	2.000	0	2.000	2.000	2.000	0	
Summe Investitionen - Bereich 8010	32.000	0	452.000	372.000	2.000	0	
Bereich 8020 - Fuhrpark							
Neubau Ölabscheider	50.000		0	0	0	0	
Ertüchtigungsmaßnahmen Elektrik	40.000		0	0	0	0	
Einbau Scheinwerfereinstellplatz	15.000		0	0	0	0	
Ertüchtigung Werkstatttore (6 St.)	50.000		0	0	0	0	
Kauf Tü ST 6411	16.000						
Kauf Tü ST 6251	13.000						
Summe Grundstücke und grdstgleiche Rechte	184.000	0	0	0	0	0	
Kleingerätepauschale	15.000		15.000	15.000	15.000	0	
Sammelposten GWG (n. § 6 Abs. 2a EStG)	2.000		2.000	2.000	2.000	0	
Summe Betriebs- und Geschäftsausstattung	17.000	0	17.000	17.000	17.000	0	
Summe Investitionen - Bereich 8020	201.000	0	17.000	17.000	17.000	0	

Vorhaben	2019	2019 - VE	2020	2021	2022	2023 ff.	Erläuterungen
	EUR	EUR	EUR	EUR	EUR	EUR	
Bereich 8030 - Infrastruktur							
Baukosten Umbau Standort Europastraße	200.000		1.800.000	500.000	500.000		0 Planungsrate in 2019
Baukosten Lagerplatz Sindelfinger Str. 16	0		200.000	250.000	250.000		0
Baukostenanteil Standort Sindelfinger Str. 22-26	100.000		400.000	1.400.000	0		0 Planungsrate in 2019
Salzsiloanlage Morgenstelle	0		0	0	0	430.000	
Summe Grundstücke und grdstgleiche Rechte	300.000	0	2.400.000	2.150.000	750.000	430.000	
Ersatzbeschaffung TÜ-225; neu: E-Fahrzeug o. Doblo	60.000		0	0	0	0	
Ersatzbeschaffung TÜ-245; neu: E-Fahrzeug o. Doblo	60.000		0	0	0	0	
Ersatzbeschaffung TÜ-2234; neu: Sprinter	50.000		0	0	0	0	
Ersatzbeschaffung TÜ-2577; neu: Sprinter	50.000		0	0	0		0 Fakultativ - kann ggf. auch geleast werden
Ersatzbeschaffung Anhänger Tü-2318	1.500		0	0	0		0 Fakultativ - kann ggf. auch geleast werden
Ersatzbeschaffung Anhänger Tü-2552	3.500		0	0	0	0	
Ersatzbeschaffung Straßenwalze	13.000		0	0	0	0	
Ersatzbeschaffung Roller Tü 271; neu: E-Roller	2.500		0	0	0	0	
Streuer Multicar Tü ST 6265	25.000						
Anschaffung Pflegegerät f. Sportplätze	7.250		0	0	0	0	
Kleingerätepauschale	45.000		45.000	45.000	45.000		0
Sammelposten GWG (n. § 6 Abs. 2a EStG)	15.000		15.000	15.000	15.000		0
Summe Betriebs- und Geschäftsausstattung	332.750	0	60.000	60.000	60.000		0
Summe Investitionen - Bereich 8030	632.750	0	2.460.000	2.210.000	810.000	430.000	

Vorhaben	2019	2019 - VE	2020	2021	2022	2023 ff.	Erläuterungen
	EUR	EUR	EUR	EUR	EUR	EUR	
Bereich 8040 - Friedhöfe							
Erstellung Trauerhalle Friedhof Derendingen	0		300.000	200.000	0	0	0 Prüfung An- oder Neubau, Kosten abhängig v. Statik
Erweiterung "Baumbeisetzungshain Buchengrund"	0		0	30.000	0	0	
Erweiterung Friedhof Lustnau	120.000		0	0	0	0	
Bau barrierefreie WC-Anlage Trauerhalle Lustnau	0		60.000		0	0	
Erweiterung Bergfriedhof	0		0	250.000	100.000	0	0 Garten d Elemente, musl. Grabfeld, Bestatt.hain
Grabanlage "Schmetterling II"	15.000		0	0	0	0	
Barrierefreie Erschließ. und Mauerdurchbruch Bebenh.	30.000		75.000	0	0	0	
Um- und Anbau Friedhofshalle Unterjesingen	200.000		0	0	0	0	
Bau von Urngemeinschaftsgrabstätten	290.000		0	0	0	0	
Neugestaltung Zugang Friedhof Bühl (alter Teil)	0		10.000	0	0	0	
Neugestaltung Aufbahrungsraum Stadtfriedhof	0		30.000	0	0	0	
Programm "barrierearme Friedhöfe"	25.000		15.000	10.000	0	0	
Neue Wasserleitungen Stadtfriedhof	150.000		0	0	0	0	
Summe Grundstücke und grdstgleiche Rechte	830.000	0	490.000	490.000	100.000	0	
Ansaffung Bänke	6.000		6.000	6.000	0	0	
Erwerb Transporthandwagenstationen	7.500		5.000	5.000	0	0	
Erwerb Sandsteinplatten	12.000		0	0	0	0	0 Grabumrandungen im Auftrag der Angehörigen
Kleingeräte- und Ersatzbeschaffungspauschale	15.000		15.000	15.000	15.000	0	
Sammelposten GWG (n. § 6 Abs. 2a EStG)	15.000		15.000	15.000	15.000	0	
Summe Betriebs- und Geschäftsausstattung	55.500	0	41.000	41.000	30.000	0	
Summe Investitionen - Bereich 8040	885.500	0	531.000	531.000	130.000	0	

Vorhaben	2019	2019 - VE	2020	2021	2022	2023 ff.	Erläuterungen
	EUR	EUR	EUR	EUR	EUR	EUR	
Bereich 8050 - Stadtentwässerung							
<u>Ausgaben lt. Abwasserprogramm:</u>							
A. Regenwasserbehandlung	1.220.000	0	100.000	50.000	50.000	2.000.000	
B. Kanalverstärkungen	700.000	0	0	250.000	0	0	
C. Kleine Kanalmaßnahmen	300.000	0	300.000	300.000	300.000	300.000	
D. Klärwerk	4.600.000	11.000.000	1.000.000	0	0	0	
Neubau Entwässerung Schlossbergstraße und /-staffel	780.000	0	0	0	0	0	
Erschließung von Baugebieten in Ortsteilen	790.000	0	840.000	1.760.000	830.000	0	
Erschließung Horemer	305.000	0	0	0	0	0	
Erschließung ZOB	1.300.000	0	0	0	0	0	
Ersatzbeschaffung Kanalkataster	50.000	0	0	0	0	0	
Kanalinnensanierung Stadtgebiet	100.000	0	100.000	100.000	100.000	0	
Anschaffung Werkstattwagen Elektriker	0	0	0	0	0	0	
Summe Grundstücke und grdstgleiche Rechte	10.145.000	11.000.000	2.340.000	2.460.000	1.280.000	2.300.000	
Umrüstung / Neuanschaffungen Geräte (Luftreinh. VO)	10.000		0	0	0	0	
Kleingerätepauschale	35.000		35.000	35.000	35.000	0	
Sammelposten GWG (n. § 6 Abs. 2a EStG)	5.000		5.000	5.000	5.000	0	
Summe Betriebs- und Geschäftsausstattung	50.000	0	40.000	40.000	40.000	0	
Summe Investitionen - Bereich 8050	10.195.000	11.000.000	2.380.000	2.500.000	1.320.000	2.300.000	
Investitionen Gesamtbetrieb							
Immaterielle Vermögensgegenstände	0		0	0	0	0	
Grundstücke und grdstgleiche Rechte	11.489.000	11.000.000	5.680.000	5.470.000	2.130.000	2.730.000	
Technische Anlagen und Maschinen	0		0	0	0	0	
Betriebs- und Geschäftsausstattung	457.250	0	160.000	160.000	149.000	0	
Summe Investitionen Gesamtbetrieb	11.946.250	11.000.000	5.840.000	5.630.000	2.279.000	2.730.000	
Nachrichtlich							
	2019	2019 - VE	2020	2021	2022		Summe
Gesamtinvestitionen Standort Europastraße	200.000	0	1.800.000	500.000	500.000	0	3.000.000
Gesamtinvestitionen Standort Sindelfinger Straße	130.000	0	1.050.000	2.020.000	250.000	0	3.450.000

Abwasserprogramm - Kommunale Servicebetriebe Tübingen (KST)

	Maßnahme	2019 TEUR	VE 2019 TEUR	2020 TEUR	2021 TEUR	2022 TEUR	2023 TEUR	2024-2028 TEUR	Summe TEUR
A	Regenwasserbehandlung/ Sonderbauwerke								
	<u>Kernstadt</u>								
	RÜB Neckarstaustufe	0		0	0	0	2.000	0	2.000
	Regenüberläufe	120		0	0	0	0	0	120
	Ertüchtigungen RÜB	100		100	50	50			300
	Stauraumkanal Sieben Höfe Str.	1.000		0	0	0	0	0	1.000
	Summe A Seite 1	1.220	0	100	50	50	2.000	0	3.420

	Maßnahme	2019 TEUR	VE 2019	2020 TEUR	2021 TEUR	2022 TEUR	2023 TEUR	2024-2028 TEUR	Summe TEUR
A	<u>Stadtteile</u> Keine Planungen	0		0	0	0	0	0	0
	Summe A Seite 2	0		0	0	0	0	0	0
	Übertrag A Seite 1	1.220		100	50	50	2.000	0	3.420
	Summe A	1.220		100	50	50	2.000	0	3.420

	Maßnahme	2019 TEUR	VE 2019 TEUR	2020 TEUR	2021 TEUR	2022 TEUR	2023 TEUR	2024-2028 TEUR	Summe TEUR
B	Kanalverstärkung Vermaschungen gemäß AKP								
	<u>Kernstadt</u>								
	Hauptsammler Süd	0		0	250	0	0		250
	<u>Stadtteile</u>								
	Pfrondorf	700		0	0	0	0		700
	Summe B Seite 3	700		0	250	0	0	0	950

	Maßnahme	2019 TEUR	VE 2019 TEUR	2020 TEUR	2021 TEUR	2022 TEUR	2023 TEUR	2024-2028 TEUR	Summe TEUR
D	Klärwerk								
	Sanierung-Modernisierung Sandwasch-und Rechenanlage/ gebäude	600		0	0	0	0	0	600
	Filtration	3.000	11.000	1.000	0	0	0	0	4.000
	Umbau Personalgebäude	500		0	0	0	0	0	500
	Bau Fahrzeughalle	500		0	0	0	0	0	500
	Summe D Seite 3	4.600	11.000	1.000	0	0	0	0	5.600

	Maßnahme	2019 TEUR	VE 2019 TEUR	2020 TEUR	2021 TEUR	2022 TEUR	2023 TEUR	2024-2028 TEUR	Summe TEUR
	Zusammenstellung								
	A. Regenwasserbehandlung	1.220		100	50	50	2.000		3.420
	B. Kanalverstärkungen	700		0	250	0	0		950
	C. Kleine Kanalmaßnahmen	300		300	300	300	300		1.500
	D. Klärwerk	4.600	11.000	1.000	0	0	0		5.600
	Gesamtsumme A-D	6.820	11.000	1.400	600	350	2.300	0	11.470

Finanzplanungen

Übersicht über die Entwicklung der Einnahmen und Ausgaben der Erfolgpläne

Plan-Gewinn- und Verlustrechnung - Kommunale Servicebetriebe Tübingen (KST)

	Plan 2022	Plan 2021	Plan 2020	Plan 2019	Plan 2018	Ist 2017
	EUR	EUR	EUR	EUR	EUR	EUR
Umsatzerlöse						
Erlöse von Außen	12.653.300	12.653.300	12.653.300	12.653.300	12.551.300	12.777.587
Erlöse von der Stadt	12.374.510	12.156.130	11.938.590	11.725.520	11.457.770	10.176.094
Summe Umsatzerlöse	25.027.810	24.809.430	24.591.890	24.378.820	24.009.070	22.953.681
Sonstige betriebliche Erträge	966.400	966.400	958.400	987.400	991.400	1.118.319
Materialaufwand						
Aufwendungen für Roh-, Hilfs- und Betriebsstoffe	-2.393.650	-2.393.650	-2.393.650	-2.392.950	-2.428.350	-2.030.698
Aufwendungen für bezogene Leistungen	-4.115.080	-4.132.880	-4.152.880	-4.149.380	-4.052.620	-3.228.127
Summe Materialaufwand	-6.508.730	-6.526.530	-6.546.530	-6.542.330	-6.480.970	-5.258.825
Personalaufwand						
Löhne und Gehälter	-8.690.740	-8.492.540	-8.298.040	-8.110.040	-7.732.200	-6.948.205
Soziale Aufwendungen für Altersversorgung und für Unterstützung	-2.197.980	-2.187.280	-2.176.680	-2.137.280	-2.130.800	-2.191.436
Summe Personalaufwand	-10.888.720	-10.679.820	-10.474.720	-10.247.320	-9.863.000	-9.139.641
Abschreibungen	-5.851.730	-5.851.730	-5.767.960	-4.971.680	-4.965.480	-4.542.295
Sonstige betriebliche Aufwendungen	-3.142.710	-3.111.480	-3.166.000	-3.363.630	-2.598.080	-3.200.494
Sonstige Zinsen und ähnliche Erträge	8.000	8.000	8.000	8.000	8.000	5.484
Zinsen und ähnliche Aufwendungen	-1.724.350	-1.749.120	-1.731.020	-1.840.140	-1.936.590	-1.859.666
ERGEBNIS DER GEWÖHNLICHEN GESCHÄFTSTÄTIGKEIT	-2.114.030	-2.134.850	-2.127.940	-1.590.880	-835.650	76.564
Außerordentliche Erträge	1.809.640	1.805.460	1.788.550	1.273.490	658.260	854.804
Außerordentliche Aufwendungen	0	0	0	0	0	-1.535.360
AUSSERORDENTLICHES ERGEBNIS	1.809.640	1.805.460	1.788.550	1.273.490	658.260	-680.555
Steuern von Einkommen und vom Ertrag	0	0	0	0	0	0
Sonstige Steuern	-22.610	-22.610	-22.610	-22.610	-22.610	-27.465
JAHRESÜBERSCHUSS/-FEHLBETRAG	-327.000	-352.000	-362.000	-340.000	-200.000	-631.457

Erfolgsübersicht - Kommunale Servic

Nr.	Position	Infrastruktur					Friedhöfe					Stadtentwässerung				
		Plan 2022	Plan 2021	Plan 2020	Plan 2019	Plan 2018	Plan 2022	Plan 2021	Plan 2020	Plan 2019	Plan 2018	Plan 2022	Plan 2021	Plan 2020	Plan 2019	Plan 2018
		EUR	EUR	EUR	EUR	EUR	EUR	EUR	EUR	EUR	EUR	EUR	EUR	EUR	EUR	EUR
1.	Materialaufwand	-2.645.900	-2.645.900	-2.642.900	-2.626.900	-2.575.440	-390.050	-402.050	-425.550	-438.550	-455.350	-3.078.600	-3.078.600	-3.078.600	-3.078.600	-3.053.600
2.	Löhne und Gehälter	-6.265.000	-6.122.100	-5.981.700	-5.846.500	-5.523.360	-748.000	-731.000	-714.400	-698.200	-687.400	-1.167.100	-1.140.500	-1.114.400	-1.088.900	-1.079.380
3.	Soziale Abgaben und Aufwendungen für Altersversorgung	-1.546.800	-1.539.200	-1.531.600	-1.495.100	-1.498.000	-205.400	-204.400	-203.400	-202.400	-188.700	-290.200	-288.800	-287.400	-286.100	-299.500
5.	Abschreibungen	-572.750	-572.750	-493.980	-469.900	-469.900	-240.500	-240.500	-235.500	-225.500	-220.500	-4.897.300	-4.897.300	-4.897.300	-4.172.300	-4.172.300
6.	Zinsen und ähnliche Aufwendungen	-159.020	-151.000	-119.220	-87.070	-108.560	-132.600	-135.280	-132.210	-138.900	-146.400	-1.398.420	-1.427.590	-1.449.530	-1.589.310	-1.655.570
7.	Steuern (soweit nicht in 19. auszuweisen)	-11.850	-11.850	-11.850	-11.850	-11.850	-2.000	-2.000	-2.000	-2.000	-2.000	-1.450	-1.450	-1.450	-1.450	-1.450
9.	Sonstige betriebliche Aufwendungen	-776.780	-744.300	-797.850	-850.200	-826.110	-255.680	-256.620	-256.450	-261.670	-264.620	-1.988.800	-1.988.800	-1.988.800	-2.128.800	-1.377.500
10.	Summe 1. - 9.	-11.978.100	-11.787.100	-11.579.100	-11.387.520	-11.013.220	-1.974.230	-1.971.850	-1.969.510	-1.967.220	-1.964.970	-12.821.870	-12.823.040	-12.817.480	-12.345.460	-11.639.300
11.	Umlage des Bereichs 8010	-175.000	-175.000	-175.000	-168.000	-156.000	-30.000	-30.000	-30.000	-30.000	-28.000	-246.250	-240.900	-229.550	-186.510	-167.340
12.	Leistungsausgleich anderer Bereiche															
	a) Leistungsempfang	-590.000	-590.000	-590.000	-590.000	-890.000	-100.000	-100.000	-100.000	-100.000	-100.000	-30.000	-30.000	-30.000	-30.000	-30.000
	b) Leistungsabgabe	110.500	110.500	110.500	110.500	410.500	17.000	17.000	17.000	17.000	17.000	5.000	5.000	5.000	5.000	5.000
13.	Aufwendungen (Summe 1. - 12.)	-12.632.600	-12.441.600	-12.233.600	-12.035.020	-11.648.720	-2.087.230	-2.084.850	-2.082.510	-2.080.220	-2.075.970	-13.093.120	-13.088.940	-13.072.030	-12.556.970	-11.831.640
14.	a) Erlöse von Außen	1.724.000	1.724.000	1.724.000	1.724.000	1.724.000	1.686.300	1.686.300	1.686.300	1.686.300	1.684.300	9.191.000	9.191.000	9.191.000	9.191.000	9.091.000
	b) Erlöse von städtischen Dienststellen	10.741.000	10.525.000	10.315.000	10.109.420	9.853.120	141.630	139.250	136.910	134.620	132.370	1.230.480	1.230.480	1.230.480	1.230.480	1.226.380
	c) Sonstige betriebliche Erträge	40.600	40.600	32.600	61.600	71.600	54.300	54.300	54.300	54.300	54.300	859.000	859.000	859.000	859.000	853.000
15.	Betriebs Erlöse insgesamt	12.505.600	12.289.600	12.071.600	11.895.020	11.648.720	1.882.230	1.879.850	1.877.510	1.875.220	1.870.970	11.280.480	11.280.480	11.280.480	11.280.480	11.170.380
16.	Betriebsergebnis	-127.000	-152.000	-162.000	-140.000	0	-205.000	-205.000	-205.000	-205.000	-205.000	-1.812.640	-1.808.460	-1.791.550	-1.276.490	-661.260
17.	Finanzerträge	0	0	0	0	0	5.000	5.000	5.000	5.000	5.000	3.000	3.000	3.000	3.000	3.000
18.	Außerordentliches Ergebnis	0	0	0	0	0	0	0	0	0	0	1.809.640	1.805.460	1.788.550	1.273.490	658.260
19.	Steuern von Einkommen und Ertrag	0	0	0	0	0	0	0	0	0	0	0	0	0	0	0
20.	JAHRESÜBERSCHUSS-/FEHLBETRAG	-127.000	-152.000	-162.000	-140.000	0	-200.000	-200.000	-200.000	-200.000	-200.000	0	0	0	0	0

	Plan 2022	Plan 2021	Plan 2020	Plan 2019	Plan 2018	Ist 2017
	EUR	EUR	EUR	EUR	EUR	EUR
Sonstige Gebühren	-100	-100	-100	-100	-100	-41
Gebäude- und Feuerversicherung	-500	-500	-500	-500	-500	-157
Haftpflichtversicherung	-650	-650	-650	-650	-650	-496
Kaskoversicherung	-300	-300	-300	-300	-300	-228
Sonstige Versicherungen	-200	-200	-200	-200	-200	-180
Bürobedarf	-1.000	-1.000	-1.000	-1.000	-1.000	-651
Fachliteratur	-1.000	-1.000	-1.000	-1.000	-1.000	-3.223
Kopierkosten	-250	-250	-250	-250	-250	0
Druckereikosten	-100	-100	-100	-100	-100	0
Porto, Fracht und Telefon	-850	-850	-850	-850	-850	-805
Funk- und Fernmeldegebühren	-350	-350	-350	-350	-350	-270
Anzeigen und Inserate	-500	-500	-500	-500	-500	0
Werbekosten/Öffentlichkeitsarbeit/EMAS	-500	-500	-500	-500	-500	0
Reisekosten	-1.000	-1.000	-1.000	-1.000	-1.000	-106
Kosten f. dienstlich genutzte Privatfahrzeuge	-650	-650	-650	-650	-650	-528
Fortbildungskosten	-2.000	-2.000	-2.000	-2.000	-2.000	-561
Allgemeine städtische Verwaltungskostenumlage	-18.130	-18.130	-18.130	-18.130	-18.130	-17.591
<i>davon Kosten Hausdruckerei</i>	-30	-30	-30	-30	-30	0
<i>davon Kosten Informationstechnik</i>	-5.000	-5.000	-5.000	-5.000	-5.000	-5.145
<i>davon Kosten FAB Personal und FAB Organisation</i>	-1.750	-1.750	-1.750	-1.750	-1.750	-1.705
<i>davon Kosten Stadtvermessung</i>	0	0	0	0	0	0
<i>davon Kosten Rechnungsprüfungsamt</i>	-1.100	-1.100	-1.100	-1.100	-1.100	-1.109
<i>davon Kosten FB Finanzen/Stadtkasse</i>	-6.250	-6.250	-6.250	-6.250	-6.250	-6.106
<i>davon Kosten FB Tiefbau</i>	0	0	0	0	0	0
<i>davon sonstige städtische Verwaltungskosten</i>	-4.000	-4.000	-4.000	-4.000	-4.000	-3.526
Sonstige Dienst- und Fremdleistungen	-1.000	-1.000	-1.000	-1.000	-1.000	-15
Beratungskosten	-5.000	-5.000	-5.000	-5.000	-5.000	-3.921
Buchungskosten	-2.500	-2.500	-2.500	-2.500	-2.500	-1.460
Softwarepflege	-500	-500	-500	-500	-500	-750
Skontoverlustkonto	-1.000	-1.000	-1.000	-1.000	-1.000	-121
Zahlungsdifferenzen	0	0	0	0	0	-5.693
Sonstige freiwillige soziale Aufwendungen	-500	-500	-500	-500	-500	0
Bankrücklaufgebühren	0	0	0	0	0	-32
Sonstige Aufwendungen	-500	-500	-500	-500	-500	-175
Summe sonstige betriebliche Aufwendungen	-42.080	-42.080	-42.080	-42.080	-42.080	-38.445
Sonstige Zinsen und Erträge						
Girozinsen, sonst. Zinserträge	0	0	0	0	0	0
Mahngebühren	0	0	0	0	0	4
Summe Sonstige Zinsen und Erträge	0	0	0	0	0	4
Zinsen und ähnliche Aufwendungen						
Kreditzinsen, sonst. Zinsäbnl. Aufwendungen	-15.980	-16.530	-10.780	-3.440	-5.540	-15.658
Summe Zinsen und ähnliche Aufwendungen	-15.980	-16.530	-10.780	-3.440	-5.540	-15.658

Erfolgsplan - Bereich Fuhrpark / Werkstatt

	Plan 2022	Plan 2021	Plan 2020	Plan 2019	Plan 2018	Ist 2017
	EUR	EUR	EUR	EUR	EUR	EUR
Umsatzerlöse						
Erlöse von Außen						
Reparaturen/Wartungen	45.000	45.000	45.000	45.000	45.000	32.425
Sonstige Erlöse von Außen	7.000	7.000	7.000	7.000	7.000	1.179
SUMME ERLÖSE VON AUßEN	52.000	52.000	52.000	52.000	52.000	33.605
Erlöse von städtischen Dienststellen	261.400	261.400	256.200	251.000	245.900	206.408
SUMME ERLÖSE VON STÄDTISCHEN DIENSTSTELLEN	261.400	261.400	256.200	251.000	245.900	206.408
Summe Umsatzerlöse	313.400	313.400	308.200	303.000	297.900	240.013
Sonstige betriebliche Erträge						
Erträge aus Anlagenabgängen	5.000	5.000	5.000	5.000	5.000	750
Erträge aus Zuschreibungen des Umlaufvermögens	0	0	0	0	0	6.776
Erträge aus der Auflösung von Rückstellungen	0	0	0	0	0	37.127
Versicherungsentschädigungen	0	0	0	0	0	6.718
Steuerrückerstattungen	500	500	500	500	500	453
Versicherungsrückerstattungen	500	500	500	500	500	83
Sonstige Erträge	5.000	5.000	5.000	5.000	5.000	4.434
Summe sonstige betriebliche Erträge	11.000	11.000	11.000	11.000	11.000	56.341
Materialaufwand						
Aufwendungen für Roh-, Hilfs- und Betriebsstoffe						
Strom	-9.500	-9.500	-9.500	-9.500	-9.500	0
Wasser	-1.500	-1.500	-1.500	-1.500	-1.500	0
Gasbezug	-15.500	-15.500	-15.500	-15.500	-15.500	0
Treibstoffe extern	-18.500	-18.500	-18.500	-18.500	-18.500	-18.389
Reinigungsmittel und -material	-1.000	-1.000	-1.000	-1.000	-1.000	-1.427
Sonstige Hilfs- und Betriebsstoffe	-500	-500	-500	-500	-500	0
Entnahme Lager Kfz-Werkstatt	-30.000	-30.000	-30.000	-30.000	-30.000	-28.843
Material-Direktverbrauch	-163.000	-163.000	-163.000	-163.000	-163.000	-194.499
Dienst- und Schutzkleidung	-1.800	-1.800	-1.800	-1.800	-1.800	-1.181
SUMME AUFW. FÜR ROH-, HILFS- UND BETRIEBSSTOFFE	-241.300	-241.300	-241.300	-241.300	-241.300	-244.338
Aufwendungen für bezogene Leistungen						
Wartungs- und Reparaturkosten	-84.000	-90.000	-90.000	-90.100	-92.000	-67.086
Reinigungsvergabe	-8.100	-8.100	-8.100	-8.100	-7.000	-8.146
Abfallbeseitigungskosten	-2.500	-2.500	-2.500	-2.500	-2.500	-2.593
Sandfang und Rechengut	0	0	0	0	0	0
Analytische Untersuchungen	0	0	0	0	0	-25
Sonstige Fremdleistungen	-6.500	-6.300	-5.800	-4.500	-4.500	-5.879
Aufwendungen Leasingverträge - Kfz.	-33.000	-33.000	-33.000	-33.000	-30.500	-32.809
SUMME AUFWENDUNGEN FÜR BEZOGENE LEISTUNGEN	-134.100	-139.900	-139.400	-138.200	-136.500	-116.539
Summe Materialaufwand	-375.400	-381.200	-380.700	-379.500	-377.800	-360.877

	Plan 2022	Plan 2021	Plan 2020	Plan 2019	Plan 2018	Ist 2017
	EUR	EUR	EUR	EUR	EUR	EUR
<i>davon Kosten FB Finanzen/Stadtkasse</i>	-7.250	-7.250	-7.250	-7.250	-7.250	-7.228
<i>davon sonstige städtische Verwaltungskosten</i>	-4.000	-4.000	-4.000	-4.000	-4.000	-4.174
Sonstige Dienst- und Fremdleistungen	-2.000	-2.000	-3.000	-3.000	-3.000	-3.575
Beratungskosten	-1.000	-1.000	-1.600	-1.600	-1.000	-4.127
Buchungskosten	-1.000	-1.000	-1.000	-1.000	-1.000	-1.587
Softwarepflege	-4.000	-4.000	-4.000	-4.000	-4.000	-4.016
Skontoverlustkonto	-50	-50	-60	-70	-70	20
Zahlungsdifferenzen	0	0	0	0	0	0
Sonstige freiwillige soziale Aufwendungen	-100	-100	-100	-100	-100	-397
Sonstige Aufwendungen	-880	-1.190	-840	-1.110	-1.620	-2.364
Summe sonstige betriebliche Aufwendungen	-79.370	-79.680	-80.820	-80.880	-87.770	-90.648
Sonstige Zinsen und Erträge						
Girozinsen, sonst. Zinserträge	0	0	0	0	0	3
Mahngebühren	0	0	0	0	0	0
Summe Sonstige Zinsen und Erträge	0	0	0	0	0	3
Zinsen und ähnliche Aufwendungen						
Kreditzinsen	-18.330	-18.720	-19.280	-21.420	-20.520	-18.712
Sonstige zinsähnliche Aufwendungen		0	0	0	0	-3
Summe Zinsen und ähnliche Aufwendungen	-18.330	-18.720	-19.280	-21.420	-20.520	-18.716
Außerordentliches Ergebnis						
Außerordentliche Erträge	0	0	0	0	0	0
Außerordentliche Aufwendungen	0	0	0	0	0	0
Summe außerordentliches Ergebnis	0	0	0	0	0	0
Sonstige Steuern						
Kfz-Steuern	-7.300	-7.300	-7.300	-7.300	-7.300	-5.915
Summe sonstige Steuern	-7.300	-7.300	-7.300	-7.300	-7.300	-5.915
Innerbetriebliche Leistungsverrechnung						
Leistungsabgabe an andere Bereiche	600.000	600.000	600.000	600.000	600.000	610.826
Leistungsempfang von anderen Bereichen	-7.500	-7.500	-7.500	-7.500	-7.500	0
Umlagever. Bereich Betriebswirtschaft und Verwalt. ⁻¹⁻	-13.000	-13.000	-13.000	-13.000	-13.000	-13.669
Summe innerbetriebliche Leistungsverrechnung	579.500	579.500	579.500	579.500	579.500	597.157
BEREICHSERGEBNIS	0	0	0	0	0	25.873

Erläuterungen

1 - Ergibt sich aus dem Ergebnis des Bereichs BWL/Verwaltung

Erfolgsplan - Bereich Infrastruktur

	Plan 2022	Plan 2021	Plan 2020	Plan 2019	Plan 2018	Ist 2017
	EUR	EUR	EUR	EUR	EUR	EUR
Umsatzerlöse						
Erlöse von Außen						
Erlöse von Dritten	445.000	445.000	445.000	445.000	445.000	411.976
Erlöse vom Abfallwirtschaftsbetrieb des LRA ⁻¹⁻	1.244.000	1.244.000	1.244.000	1.244.000	1.244.000	1.240.000
Erlöse von WSR/Renz Duales System	20.000	20.000	20.000	20.000	20.000	22.011
Erlöse von ZAV/Problemstoffsammelstellen	15.000	15.000	15.000	15.000	15.000	14.361
Spenden	0	0	0	0	0	100
SUMME ERLÖSE VON AUßEN	1.724.000	1.724.000	1.724.000	1.724.000	1.724.000	1.688.448
Ersätze von städtischen Dienststellen ⁻²⁻	10.506.000	10.290.000	10.080.000	9.874.420	9.618.120	8.405.840
Erlöse von städtischen Dienststellen ⁻³⁻	235.000	235.000	235.000	235.000	235.000	165.472
SUMME ERLÖSE VON STÄDTISCHEN DIENSTSTELLEN	10.741.000	10.525.000	10.315.000	10.109.420	9.853.120	8.571.313
Summe Umsatzerlöse	12.465.000	12.249.000	12.039.000	11.833.420	11.577.120	10.259.760
Sonstige betriebliche Erträge						
Auflösung Ertragszuschüsse	0	0	0	0	0	5.728
Erträge aus Anlagenabgängen	10.000	10.000	10.000	10.000	10.000	7.600
Erträge aus der Zuschreibung des Umlaufvermögens	0	0	0	0	0	0
Erträge aus der Auflösung von Rückstellungen ⁻⁴⁻	0	0	0	29.000	39.000	0
Mieteinnahmen	0	0	0	0	0	0
Versicherungsentschädigungen	0	0	0	0	0	20.754
Steuerrückerstattungen	2.000	2.000	2.000	2.000	2.000	1.254
Versicherungsrückerstattungen	600	600	600	600	600	3.698
Lohnkostenzuschüsse	18.000	18.000	10.000	10.000	10.000	23.976
Sonstige Erträge	10.000	10.000	10.000	10.000	10.000	2.725
Summe sonstige betriebliche Erträge	40.600	40.600	32.600	61.600	71.600	65.735
Materialaufwand						
Aufwendungen für Roh-, Hilfs- und Betriebsstoffe						
Strom	-26.000	-26.000	-26.000	-26.000	-23.000	265
Wasser	-7.000	-7.000	-7.000	-7.000	-7.000	-735
Heizöl	-13.000	-13.000	-13.000	-13.000	-13.000	-11.691
Gasbezug	-15.000	-15.000	-15.000	-15.000	-13.000	-754
Treibstoffe extern	-260.000	-260.000	-260.000	-260.000	-250.000	-252.792
Schmierstoffe	-3.000	-3.000	-3.000	-3.000	-3.000	-2.476
Reinigungsmittel und -material	-8.100	-8.100	-8.100	-8.100	-8.500	-7.322
Sonstige Hilfs- und Betriebsstoffe	-1.000	-1.000	-1.000	-1.000	-1.000	0
Lagerentnahmen (Materialwirtschaft)	-220.000	-220.000	-220.000	-220.000	-220.000	-185.985
Material-Direktverbrauch	-415.000	-415.000	-415.000	-415.000	-415.000	-381.645
Dienst- und Schutzkleidung	-40.000	-40.000	-40.000	-40.000	-40.000	-29.614
SUMME AUFW. FÜR ROH-, HILFS- UND BETRIEBSSTOFFE	-1.008.100	-1.008.100	-1.008.100	-1.008.100	-993.500	-872.750
Aufwendungen für bezogene Leistungen						
Wartungs- und Reparaturkosten	-85.500	-85.500	-85.500	-75.500	-75.500	-67.558
Reinigungsvergabe	-67.300	-67.300	-67.300	-67.300	-56.000	-64.621
Abfallbeseitigungskosten	-310.000	-310.000	-310.000	-310.000	-280.000	-306.437
Analytische Untersuchungen	0	0	0	0	0	-176

	Plan 2022	Plan 2021	Plan 2020	Plan 2019	Plan 2018	Ist 2017
	EUR	EUR	EUR	EUR	EUR	EUR
Innerbetriebliche Leistungsverrechnung						
Leistungsabgabe an andere Bereiche	110.500	110.500	110.500	110.500	410.500	152.841
Leistungsempfang von anderen Bereichen	-590.000	-590.000	-590.000	-590.000	-890.000	-626.477
Umlagever. Bereich Betriebswirtschaft und Verwalt. ⁵	-175.000	-175.000	-175.000	-168.000	-156.000	-159.934
Summe innerbetriebliche Leistungsverrechnung	-654.500	-654.500	-654.500	-647.500	-635.500	-633.570
BEREICHSERGEBNIS	-127.000	-152.000	-162.000	-140.000	0	-468.565

Erläuterungen

- 1 - Erhöhung Leistungsentgelt lt. Preisgleitklausel nur, wenn Preissteigerungsindex kumuliert über 3% liegt
- 2 - Erhöhung der Ersätze u.a. durch neue Pflegegebiete, verbesserte Pflegestandards auf öffentlichen Plätzen
- 3 - Hier handelt es sich um Erlöse für Abfallbeseitigungsleistungen (werden direkt mit städtischen Fachbereiche abgerechnet)
- 4 - Letzte Altersteilzeitregelung ist Anfang 2015 ausgelaufen
- 5 - Ergibt sich aus dem Ergebnis des Bereichs BWL/Verwaltung

	Plan 2022	Plan 2021	Plan 2020	Plan 2019	Plan 2018	Ist 2017
	EUR	EUR	EUR	EUR	EUR	EUR
Fortbildungskosten	-3.000	-3.000	-3.000	-3.000	-3.000	-3.664
Allgemeine städtische Verwaltungskostenumlage	-63.160	-63.160	-63.160	-63.160	-63.160	-61.205
<i>davon Kosten Hausdruckerei</i>	-120	-120	-120	-120	-120	-388
<i>davon Kosten Informationstechnik</i>	-6.800	-6.800	-6.800	-6.800	-6.800	-6.810
<i>davon Kosten FAB Personal und FAB Organisation</i>	-7.240	-7.240	-7.240	-7.240	-7.240	-7.055
<i>davon Kosten Stadtvermessung</i>	-5.000	-5.000	-5.000	-5.000	-5.000	-2.273
<i>davon Kosten Rechnungsprüfungsamt</i>	-4.500	-4.500	-4.500	-4.500	-4.500	-4.588
<i>davon Kosten FB Finanzen/Stadtkasse</i>	-25.000	-25.000	-25.000	-25.000	-25.000	-25.258
<i>davon sonstige städtische Verwaltungskosten</i>	-14.500	-14.500	-14.500	-14.500	-14.500	-14.832
Sonstige Dienst- und Fremdleistungen	-2.300	-2.300	-2.300	-2.300	-2.500	-1.282
Beratungskosten	-2.000	-2.000	-2.000	-2.000	-2.000	-6.721
Buchungskosten	-3.350	-3.350	-3.350	-3.350	-3.350	-1.820
Softwarepflege	-2.000	-2.000	-2.000	-2.000	-2.000	-3.433
Skontoverlustkonto	0	0	0	0	0	-150
Zahlungsdifferenzen	0	0	0	0	0	-2
Sonstige freiwillig soziale Aufwendungen	-1.330	-2.270	-2.000	-1.420	-920	-205
Sonstige Aufwendungen	-100.000	-100.000	-100.000	-100.000	-100.000	-121.443
Summe sonstige betriebliche Aufwendungen	-255.680	-256.620	-256.450	-261.670	-264.620	-260.577
Sonstige Zinsen und ähnliche Erträge						
Girozinsen, sonst. Zinserträge	0	0	0	0	0	22
Mahngebühren	5.000	5.000	5.000	5.000	5.000	5.200
Summe sonstige Zinsen und ähnliche Erträge	5.000	5.000	5.000	5.000	5.000	5.222
Zinsen und ähnliche Aufwendungen						
Kreditzinsen	-132.600	-135.280	-132.210	-138.900	-146.400	-151.227
Sonstige zinsähnliche Aufwendungen	0	0	0	0	0	-30
Summe Zinsen und ähnliche Aufwendungen	-132.600	-135.280	-132.210	-138.900	-146.400	-151.257
Außerordentliches Ergebnis						
Außerordentliche Erträge	0	0	0	0	0	0
Außerordentliche Aufwendungen	0	0	0	0	0	0
Summe außerordentliches Ergebnis	0	0	0	0	0	0
Sonstige Steuern						
Grundsteuern	-450	-450	-450	-450	-450	-401
Kfz-Steuern	-1.550	-1.550	-1.550	-1.550	-1.550	-1.346
Summe sonstige Steuern	-2.000	-2.000	-2.000	-2.000	-2.000	-1.747
Innerbetriebliche Leistungsverrechnung						
Leistungsabgabe an andere Bereiche	17.000	17.000	17.000	17.000	17.000	0
Leistungsempfang von anderen Bereichen	-100.000	-100.000	-100.000	-100.000	-100.000	-87.219
Umlagever. Bereich Betriebswirtschaft und Verwalt. ⁻³⁻	-30.000	-30.000	-30.000	-30.000	-28.000	-29.275
Summe innerbetriebliche Leistungsverrechnung	-113.000	-113.000	-113.000	-113.000	-111.000	-116.494
BEREICHSERGEBNIS	-200.000	-200.000	-200.000	-200.000	-200.000	-188.764

Erläuterungen

- 1 - Sanierungsplan Grabmale Stadtfriedhof
- 2 - Keine bilanzielle Aktivierung von Eigenleistungen vorgesehen
- 3 - Ergibt sich aus dem Ergebnis des Bereichs BWL/Verwaltung

Nachrichtlich - Ergebnis Friedhofswesen

	Plan 2022	Plan 2021	Plan 2020	Plan 2019	Plan 2018	Ist 2017
Einnahmen	1.887.230	1.884.850	1.882.510	1.880.220	1.875.970	1.787.207
Ausgaben	-2.087.230	-2.084.850	-2.082.510	-2.080.220	-2.075.970	-1.975.971
Ergebnis	-200.000	-200.000	-200.000	-200.000	-200.000	-188.764
Kostendeckungsgrad	90,42%	90,41%	90,40%	90,39%	90,37%	90,45%

Erfolgsplan - Bereich Stadtentwässerung

	Plan 2022	Plan 2021	Plan 2020	Plan 2019	Plan 2018	Ist 2017
	EUR	EUR	EUR	EUR	EUR	EUR
Umsatzerlöse						
Erlöse von Außen						
Erlöse Schmutzwassergebühr ⁻¹⁻	6.345.000	6.345.000	6.345.000	6.345.000	6.345.000	6.459.692
Erlöse Niederschlagswassergebühr ⁻²⁻	2.128.000	2.128.000	2.128.000	2.128.000	2.128.000	2.057.890
Erlöse Kanalspüler von Dritten	2.000	2.000	2.000	2.000	2.000	726
Erlöse AZV Ammertal	400.000	400.000	400.000	400.000	400.000	517.830
Erlöse Gemeinde Kusterdingen	85.000	85.000	85.000	85.000	85.000	82.775
Erlöse Gemeinde Immenhausen	0	0	0	0	0	0
Gebühren Kleinkläranlagen	8.000	8.000	8.000	8.000	8.000	6.202
Gebühren Fäkalienannahme	3.000	3.000	3.000	3.000	3.000	3.827
Erstattung Abwasserabgabe LRA	100.000	100.000	100.000	100.000	0	112.870
Sonstige Erlöse von Dritten	120.000	120.000	120.000	120.000	120.000	216.855
SUMME ERLÖSE VON AUßEN	9.191.000	9.191.000	9.191.000	9.191.000	9.091.000	9.458.666
Erlöse von städtischen Dienststellen						
Erlöse Straßenentwässerung ⁻³⁻	1.152.100	1.152.100	1.152.100	1.152.100	1.148.000	1.204.000
Erlöse von städtischen Dienststellen	78.380	78.380	78.380	78.380	78.380	75.968
SUMME ERLÖSE VON STÄDTISCHEN DIENSTSTELLEN	1.230.480	1.230.480	1.230.480	1.230.480	1.226.380	1.279.968
Summe Umsatzerlöse	10.421.480	10.421.480	10.421.480	10.421.480	10.317.380	10.738.634
Sonstige betriebliche Erträge						
Aktivierte Eigenleistungen ⁻⁴⁻	0	0	0	0	0	0
Erträge Anlagenabgänge	0	0	0	0	0	87.000
Erträge aus Zuschreibung des Anlagevermögens	0	0	0	0	0	944
Erträge aus der Zuschreibung von Umlaufvermögen	0	0	0	0	0	0
Erträge aus der Auflösung von Rückstellungen	0	0	0	0	0	0
Erträge aus der Auflösung von Ertragszuschüssen	800.000	800.000	800.000	800.000	800.000	777.532
Mieteinnahmen	25.000	25.000	25.000	25.000	25.000	25.585
Steuerrückerstattung	0	0	0	0	0	0
Versicherungsrückerstattungen	0	0	0	0	0	290
Lohnkostenzuschüsse	28.000	28.000	28.000	28.000	28.000	27.061
Sonstige Erträge	0	0	0	0	0	1.122
Erstattung Energiesteuer f. BHKW	6.000	6.000	6.000	6.000	0	6.228
Summe sonstige betriebliche Erträge	859.000	859.000	859.000	859.000	853.000	925.761
Materialaufwand						
Aufwendungen für Roh-, Hilfs- und Betriebsstoffe						
Strom	-155.000	-155.000	-155.000	-155.000	-155.000	-115.962
Wasser	-6.200	-6.200	-6.200	-6.200	-6.200	-4.353
Heizöl	0	0	0	0	0	0
Gasbezug	-70.000	-70.000	-70.000	-70.000	-70.000	-52.492
Treibstoffe extern	-26.000	-26.000	-26.000	-26.000	-26.000	-21.776
Schmierstoffe	-10.000	-10.000	-10.000	-10.000	-10.000	-10.399
Reinigungsmittel und -material	-3.000	-3.000	-3.000	-3.000	-3.000	-3.061
Fällmittel	-200.000	-200.000	-200.000	-200.000	-200.000	-141.017
Polymere	-100.000	-100.000	-100.000	-100.000	-150.000	-89.726

	Plan 2022	Plan 2021	Plan 2020	Plan 2019	Plan 2018	Ist 2017
	EUR	EUR	EUR	EUR	EUR	EUR
Belagsverhinderer	-26.000	-26.000	-26.000	-26.000	-26.000	-23.001
Laborchemikalien	-40.000	-40.000	-40.000	-40.000	-40.000	-35.261
Externe Kohlenstoff-Quelle	-40.000	-40.000	-40.000	-40.000	-40.000	-24.328
Sonstige Hilfs- und Betriebsstoffe	-20.000	-20.000	-20.000	-20.000	-20.000	-27.090
Material-Direktverbrauch	-300.000	-300.000	-300.000	-300.000	-300.000	-214.901
Sommerflor	0	0	0	0	0	0
Dienst- und Schutzkleidung	-8.500	-8.500	-8.500	-8.500	-8.500	-8.931
SUMME AUFW. FÜR ROH-, HILFS- UND BETRIEBSSTOFFE	-1.004.700	-1.004.700	-1.004.700	-1.004.700	-1.054.700	-772.298
Aufwendungen für bezogene Leistungen						
Wartungs- und Reparaturkosten ⁻⁵⁻	-1.050.000	-1.050.000	-1.050.000	-1.050.000	-1.050.000	-575.733
Reinigungsvergabe	-10.400	-10.400	-10.400	-10.400	-10.400	-9.513
Abfallbeseitigungskosten	-35.000	-35.000	-35.000	-35.000	-35.000	-5.961
Sandfang und Rechengut	-55.000	-55.000	-55.000	-55.000	-55.000	-83.734
Analytische Untersuchungen	-5.000	-5.000	-5.000	-5.000	-5.000	-1.933
Klärschlamm Entsorgung	-550.000	-550.000	-550.000	-550.000	-475.000	-482.044
Sonstige Fremdleistungen ⁻⁶⁻	-360.000	-360.000	-360.000	-360.000	-360.000	-230.164
Aufwendungen Leasingverträge - Kfz	-8.500	-8.500	-8.500	-8.500	-8.500	-4.342
Aufwendungen Leasingverträge - Maschinen	0	0	0	0	0	0
SUMME AUFWENDUNGEN FÜR BEZOGENE LEISTUNGEN	-2.073.900	-2.073.900	-2.073.900	-2.073.900	-1.998.900	-1.393.423
Summe Materialaufwand	-3.078.600	-3.078.600	-3.078.600	-3.078.600	-3.053.600	-2.165.721
Personalaufwand						
Löhne und Gehälter	-1.141.700	-1.115.100	-1.089.000	-1.063.500	-1.056.970	-892.526
Löhne und Gehälter Personalrat	-2.300	-2.300	-2.300	-2.300	0	0
Leistungsentgelte	-23.100	-23.100	-23.100	-23.100	-22.410	-18.170
Zuschuß für Jobticket	-200	-200	-200	-200	0	-180
Soz. Abgaben sowie Aufw. f. Altersvers. u. Unterstütz.	-275.500	-274.100	-272.700	-271.400	-285.960	-274.717
Zuführungen zu Pensions-/Altersteilzeitrückstellungen	-11.500	-11.500	-11.500	-11.500	-11.500	-16.057
Sonstige soziale Abgaben	-3.000	-3.000	-3.000	-3.000	-2.040	-4.982
Summe Personalaufwand	-1.457.300	-1.429.300	-1.401.800	-1.375.000	-1.378.880	-1.206.632
Abschreibungen						
Abschreibungen auf immaterielle Vermögensgegenstände	-1.500	-1.500	-1.500	-1.500	-1.500	-6.719
Abschreibungen auf Sachanlagen	-4.889.800	-4.889.800	-4.889.800	-4.164.800	-4.164.800	-3.721.189
Sofortabschreibungen geringwertiger Wirtschaftsgüter	-6.000	-6.000	-6.000	-6.000	-6.000	-9.029
Summe Abschreibungen	-4.897.300	-4.897.300	-4.897.300	-4.172.300	-4.172.300	-3.736.936
Sonstige betriebliche Aufwendungen						
Verluste aus d. Abgang v. Gegenstände des Anlagevermö.	0	0	0	0	0	-438
Abschreibungen auf Forderungen	0	0	0	0	0	-672
Mieten und Pachten ⁻⁷⁻	-40.000	-40.000	-40.000	-40.000	-30.000	-2.069
Unterhaltung betrieblicher Grdst. und Gebäude	0	0	0	0	0	0
Reparatur u. Instandhaltung techn. Anlagen u. Maschinen	0	0	0	-140.000	0	-7.551
Reparatur u. Instandhaltung Betriebs- u. Geschäftsausstatt.	-10.000	-10.000	-10.000	-10.000	0	-12.527
Mitglieds- und Verbandsbeiträge	-4.700	-4.700	-4.700	-4.700	-4.700	-4.634
TÜV/Dekra	-700	-700	-700	-700	0	-617
Schmutzwassergebühren	0	0	0	0	0	0

	Plan 2022	Plan 2021	Plan 2020	Plan 2019	Plan 2018	Ist 2017
	EUR	EUR	EUR	EUR	EUR	EUR
Niederschlagswassergebühren	-6.500	-6.500	-6.500	-6.500	-6.500	-6.322
Erstattung Abwassergebühren	-27.000	-27.000	-27.000	-27.000	-27.000	-27.298
Entschädigung swt für Abwassergebühreneinzug ⁻⁸⁻	-245.000	-245.000	-245.000	-245.000	-245.000	-234.497
Kostenumlage AZV-Ammertal	-100.000	-100.000	-100.000	-100.000	-100.000	-94.108
Abwasserabgabe an LRA	-600.000	-600.000	-600.000	-600.000	-10.000	-867.843
Sonstige Gebühren	-3.000	-3.000	-3.000	-3.000	-3.000	-18.456
Gebäude- und Feuerversicherung	-12.500	-12.500	-12.500	-12.500	-12.500	-12.436
Haftpflichtversicherung	-2.300	-2.300	-2.300	-2.300	-2.300	-1.557
Kaskoversicherung	-300	-300	-300	-300	-300	-228
Kfz-Versicherung	-6.800	-6.800	-6.800	-6.800	-6.800	-5.914
Versicherung Jobrad	-600	-600	-600	-600	0	-603
Sonstige Versicherungen	-1.250	-1.250	-1.250	-1.250	-1.250	-1.163
Bürobedarf	-2.500	-2.500	-2.500	-2.500	-2.500	-1.558
Fachliteratur	-2.500	-2.500	-2.500	-2.500	-2.500	-2.747
Kopierkosten	-1.000	-1.000	-1.000	-1.000	-1.000	0
Porto, Fracht und Telefon	-22.500	-22.500	-22.500	-22.500	-22.500	-23.840
Funk- und Fernmeldegebühren	-500	-500	-500	-500	-500	-410
Leitungskosten swt	-5.000	-5.000	-5.000	-5.000	-5.000	0
Anzeigen und Inserate	-3.000	-3.000	-3.000	-3.000	-3.000	-2.536
Werbekosten/Öffentlichkeitsarbeit/EMAS	-5.000	-5.000	-5.000	-5.000	-5.000	-3.416
Reisekosten	-2.000	-2.000	-2.000	-2.000	-2.000	-243
Kosten f. dienstlich genutzte Privatfahrzeuge	-300	-300	-300	-300	-300	-256
Fortbildungskosten	-14.000	-14.000	-14.000	-14.000	-14.000	-11.268
Allgemeine städtische Verwaltungskostenumlage	-753.600	-753.600	-753.600	-753.600	-753.600	-670.239
<i>davon Kosten Hausdruckerei</i>	-700	-700	-700	-700	-700	0
<i>davon Kosten Informationstechnik</i>	-7.800	-7.800	-7.800	-7.800	-7.800	-5.145
<i>davon Kosten FAB Personal und FAB Organisation</i>	-7.600	-7.600	-7.600	-7.600	-7.600	-7.412
<i>davon Kosten Stadtvermessung</i>	-40.000	-40.000	-40.000	-40.000	-40.000	-4.909
<i>davon Kosten Rechnungsprüfungsamt</i>	-4.500	-4.500	-4.500	-4.500	-4.500	-4.821
<i>davon Kosten FB Finanzen/Stadtkasse</i>	-28.000	-28.000	-28.000	-28.000	-28.000	-26.537
<i>davon Kosten FB Tiefbau</i>	-650.000	-650.000	-650.000	-650.000	-650.000	-606.093
<i>davon sonstige städtische Verwaltungskosten</i>	-15.000	-15.000	-15.000	-15.000	-15.000	-15.323
Sonstige Dienst- und Fremdleistungen	-20.000	-20.000	-20.000	-20.000	-20.000	-36
Beratungskosten	-25.000	-25.000	-25.000	-25.000	-25.000	-2.588
Buchungskosten	-16.000	-16.000	-16.000	-16.000	-16.000	-16.208
Softwarepflege	-45.500	-45.500	-45.500	-45.500	-45.500	-32.856
Skontoverlustkonto	0	0	0	0	0	91
Zahlungsdifferenzen	0	0	0	0	0	-922
Sonstige freiwillige soziale Aufwendungen	-750	-750	-750	-750	-750	-400
Bankrücklaufgebühren	0	0	0	0	0	-2
Sonstige Aufwendungen	-9.000	-9.000	-9.000	-9.000	-9.000	-2.719
Summe sonstige betriebliche Aufwendungen	-1.988.800	-1.988.800	-1.988.800	-2.128.800	-1.377.500	-2.071.087

	Plan 2022	Plan 2021	Plan 2020	Plan 2019	Plan 2018	Ist 2017
	EUR	EUR	EUR	EUR	EUR	EUR
Sonstige Zinsen und ähnliche Erträge						
Girozinsen, sonst. Zinserträge	0	0	0	0	0	242
Mahngebühren	3.000	3.000	3.000	3.000	3.000	0
Summe sonstige Zinsen und ähnliche Erträge	3.000	3.000	3.000	3.000	3.000	242
Zinsen und ähnliche Aufwendungen						
Kreditzinsen	-1.398.420	-1.427.590	-1.449.530	-1.589.310	-1.655.570	-1.584.802
Summe Zinsen und ähnliche Aufwendungen	-1.398.420	-1.427.590	-1.449.530	-1.589.310	-1.655.570	-1.584.802
Außerordentliches Ergebnis						
Außerordentliche Erträge ⁻⁹⁻	1.809.640	1.805.460	1.788.550	1.273.490	658.260	854.804
Außerordentliche Aufwendungen ⁻¹⁰⁻	0	0	0	0	0	-1.535.360
Summe außerordentliches Ergebnis	1.809.640	1.805.460	1.788.550	1.273.490	658.260	-680.555
Sonstige Steuern						
Grundsteuern	-650	-650	-650	-650	-650	-649
Kfz-Steuern	-800	-800	-800	-800	-800	-709
Umsatzsteuernachzahlung	0	0	0	0	0	-3.673
VST § 13	0	0	0	0	0	-1.696
Summe sonstige Steuern	-1.450	-1.450	-1.450	-1.450	-1.450	-6.727
Innerbetriebliche Leistungsverrechnung						
Leistungsabgabe an andere Bereiche	5.000	5.000	5.000	5.000	5.000	0
Leistungsempfang von anderen Bereichen	-30.000	-30.000	-30.000	-30.000	-30.000	-42.596
Umlagever. Bereich Betriebswirtschaft und Verwalt. ⁻¹¹⁻	-246.250	-240.900	-229.550	-186.510	-167.340	-169.580
Summe innerbetriebliche Leistungsverrechnung	-271.250	-265.900	-254.550	-211.510	-192.340	-212.177
BEREICHSERGEBNIS	0	0	0	0	0	0

Erläuterungen

- 1 - Berechnungsgrundlage: 2019 1,41 EUR/m³; Bemessungsgrundlage: 4.500.000 m³ Schmutzwasser
2 - Berechnungsgrundlage: 2019 0,38 EUR/m²; Bemessungsgrundlage: 5.600.000 m² versiegelte Grundstücksflächen
3 - Berechnungsgrundlage: 2019 0,41 EUR/m²; Bemessungsgrundlage: 2.800.000 m² Straßen- und Gehwegflächen
4 - Keine bilanzielle Aktivierung von Eigenleistungen vorgesehen
5 - Sanierungsaufwand RÜBs
6 - Betonsanierungen Klärwerk
7 - Miete für Büroräume im Technischen Rathaus
8 - Neufassung des Vertrag zur Abrechnung der Schmutzwassergebühren über die swt (vgl. Vorlage 235/2014)
9 - Erfolgswirksamer Ausgleich des Jahresfehlbetrags aus der Gebührenaussgleichsrückstellung
10 - Erfolgswirksame Umbuchung des Jahresüberschusses in eine Gebührenaussgleichsrückstellung
11 - Ergibt sich aus dem Ergebnis des Bereichs BWL/Verwaltung

Nachrichtlich - Ergebnis Stadtentwässerung

	Plan 2022	Plan 2021	Plan 2020	Plan 2019	Plan 2018	Ist 2017
Einnahmen (ohne außerordentliche Erträge)	11.283.480	11.283.480	11.283.480	11.283.480	11.173.380	11.664.637
Ausgaben (ohne außerordentliche Aufwendungen)	-13.093.120	-13.088.940	-13.072.030	-12.556.970	-11.831.640	-10.984.082
Ergebnis (siehe außerordentliches Ergebnis)	1.809.640	1.805.460	1.788.550	1.273.490	658.260	-680.555
Kostendeckungsgrad	86,18%	86,21%	86,32%	89,86%	94,44%	106,20%

Stellenplan 2019 - Kommunale Servicebetriebe Tübingen

Nachrichtliche Stellenübersicht der Beamtenstellen, die im Stellenplan der Gemeinde zu führen sind, gemäß § 3 EigBV

Laufbahngruppen/ Besoldungsgruppen	Veranschlagte Stellen lt. Stellenplan 2018	Vorgesehene Stellen für das Jahr 2019	Tatsächlich besetzte Stellen zum 30.06.2018	Erläuterungen
Höherer Dienst				
A 16	0	0	0	
A 15	0	0	0	50% Technische Leitung durch Leitung Fachbereich Tiefbau
A 14	0	0	0	
A 13	0	0	0	
Gehobener Dienst				
A 13	0	0	0	
A 12	0	0	0	
A 11	0	0	0	
A 10	0	0	0	
A 9	0	0	0	
Mittlerer Dienst				
A 9	1	1	1	
A 8	0	0	0	
A 7	0	0	0	
A 6	0	0	0	
A 5	0	0	0	
Gesamt	1	1	1	

Stellenplan 2019 - Kommunale Servicebetriebe Tübingen

Stellenübersicht der Beschäftigten gemäß § 3 EigBV

Betriebszweig	Entgeltgruppe	Veranschlagte Stellen lt. Stellenplan 2018	Vorgesehene Stellen für das Jahr 2019	Tatsächlich besetzte Stellen zum 30.06.2018	Erläuterungen
Verwaltung	E 14	1	1	1	
	E 11	1	1	0	
	E 7	1,5	1,5	1,08	
	E 5	2	2	1,06	
	E 4	0,41	0,41	0	
Summe		5,91	5,91	3,14	
Fuhrpark	E09B	1	1	1	
	E 8	1	1	1	
	E 7	2	2	1	
	E 5	1	1	0,5	
	E 4	1	1	1	
Summe		6	6	4,5	

Stellenplan 2019 - Kommunale Servicebetriebe Tübingen

Stellenübersicht der Beschäftigten gemäß § 3 EigBV

Betriebszweig	Entgeltgruppe	Veranschlagte Stellen lt. Stellenplan 2018	Vorgesehene Stellen für das Jahr 2019	Tatsächlich besetzte Stellen zum 30.06.2018	Erläuterungen
Infrastruktur	E 12	1	1	1	
	E 11	1	1	1	
	E 10	1	1	1	
	E09A	1	1	0,8	
	E09B	3	3	3	
	E 8	8	7	6	
	E 7	19	19	18,5	
	E 6	32	32	30,15	
	E 5	16	17	15,75	
	E 4	45	44	33,97	
E 3	12	12	12		
Summe		139	138	123,17	

Stellenplan 2019 - Kommunale Servicebetriebe Tübingen

Stellenübersicht der Beschäftigten gemäß § 3 EigBV

Betriebszweig	Entgeltgruppe	Veranschlagte Stellen lt. Stellenplan 2018	Vorgesehene Stellen für das Jahr 2019	Tatsächlich besetzte Stellen zum 30.06.2018	Erläuterungen
Friedhöfe	E 12	-	1	1	
	E 11	1	-	-	
	E 9A	1	2	2	
	E 8	1	-	-	
	E 7	2,5	2,5	2,5	
	E 6	1	1	1	
	E 5	6	6	6	
	E 4	3	3	3	
	E 3	1	1	1	
	E 2 Ü	0,15	0,15	0,15	
Summe		16,65	16,65	16,65	
Stadtentwässerung	E 11	2	2	1	
	E09C	1	1	1	
	E09A	0,5	1,5	1,5	
	E 8	1	1	1	
	E 7	12,8	12,8	11,8	
	E 6	2	2	1	
	E 4	3	2	2	
	E 2	0	0,42	0,3	
	E02EST5	0,42	0	0	
Summe		22,72	22,72	19,60	
Gesamtbetrieb		190,28	189,28	167,06	

Gesamtübersicht Stellenplan 2019 - Kommunale Servicebetriebe Tübingen

	Veranschlagte Stellen lt. Stellenplan 2018	Vorgesehene Stellen für das Jahr 2019	Tatsächlich besetzte Stellen zum 30.06.2018	Erläuterungen
Beschäftigte	190,28	189,28	167,06	
Beamte	1	1	1	
GESAMTBETRIEB	191,28	190,28	168,06	

Übersicht über den voraussichtlichen Stand der Schulden (ohne Kassenkredite)

Art	Stand am 01.01.2018	Zugänge 2018	Abgänge 2018	vorauss. Stand am 01.12.2019	Zugänge 2019	Abgänge 2019	vorauss. Stand zum 31.12.2019
	T EUR	T EUR	T EUR	T EUR	T EUR	T EUR	T EUR
1. Schulden aus Krediten von/vom							
1.1 Bund	0	0	0	0	0	0	0
1.2 Land	0	0	0	0	0	0	0
1.3 Gemeinden und Gemeindeverbänden	0	0	0	0	0	0	0
1.4 Zweckverbänden und dgl.	0	0	0	0	0	0	0
1.5 sonstigem öffentlichem Bereich	0	0	0	0	0	0	0
1.6. Kreditmarkt	43.462	15.617	3.853	55.226	7.232	3.437	59.021
Summe	43.462	15.617	3.853	55.226	7.232	3.437	59.021
2. Trägerdarlehen							
2.1 Finanzierungsdarlehen *	7.800	0	7.800	0	0	0	0
2.2 Eigenkapital ersetzend	8.139	0	0	8.139	0	0	8.139
4. Schulden aus Vorgängen, die Kreditaufnahmen wirtschaftliche gleich kommen	0	0	0	0	0	0	0
5. Verpflichtungen aus Leasing-Verträgen und ähnlichen Verträgen im Zusammenhang mit unbeweglichen Gütern	0	0	0	0	0	0	0

Übersicht über den voraussichtlichen Stand der Rücklagen und Rückstellungen

Art	Stand am 01.01.2018	Zugänge 2018	Abgänge 2018	vorauss. Stand am 01.01.2019	Zugänge 2019	Abgänge 2019	vorauss. Stand zum 31.12.2019
	T EUR	T EUR	T EUR	T EUR	T EUR	T EUR	T EUR
1. Allgemeine Rücklagen	203	0	0	203	0	0	203
2. Zweckgebundene Rücklagen	1.149	0	0	1.149	0	500	649
3. Rückstellungen für Pflege Grabanlagen	636	160	35	761	160	64	857
4. Rückstellungen für ATZ/Pensionen	656	25	0	681	29	0	710
5. Gebührenausgleichsrückstellung Stadtentwässerung 2018	5.191	661	0	5.852	0	1.256	4.596
Summe	7.835	846	35	8.646	189	1.820	7.015

Übersicht über die aus Verpflichtungsermächtigungen voraussichtlich fällig werdenden Ausgaben

Verpflichtungsermächtigungen im WP des Jahres	VE	voraussichtlich fällige Ausgaben			
Maßnahme	2019	2020	2021	2022	2023 ff.
	T EUR	T EUR	T EUR	T EUR	T EUR
D Klärwerk Filtration	11.000	11.000	0	0	0
Summe	0	11.000	0	0	0
<u>Nachrichtlich:</u> Im Vermögensplan vorgesehene Kreditaufnahmen	7.232	4.703	3.423	1.112	1.562