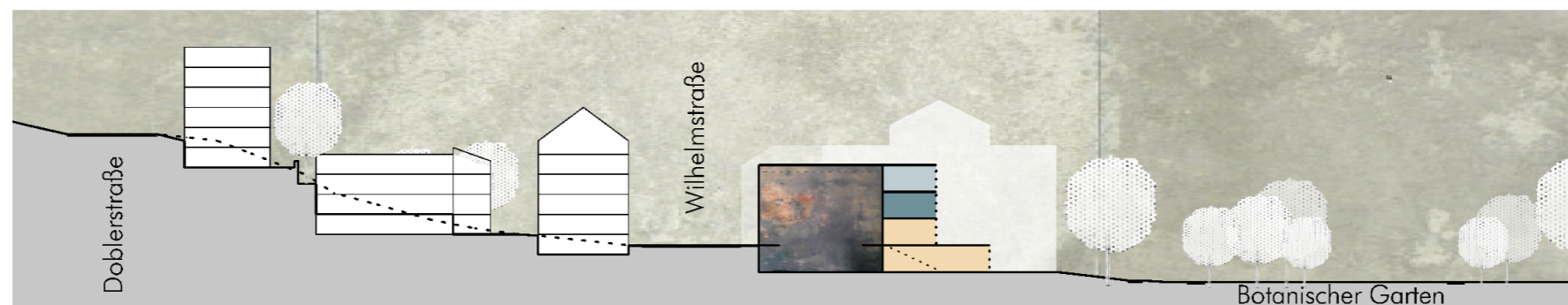


Systemgrundrisse - M 1:1000



Lageplan - M 1:1000



Städtebaulicher Systemschnitt - M 1:1000

### Standortoption "Museum / Komödchen"

#### Flächenbedarf:

Foyer: ca. 900m<sup>2</sup>  
 Saal: ca. 900m<sup>2</sup>  
 Künstler: ca. 360m<sup>2</sup>  
 Verwaltung: ca. 200m<sup>2</sup>  
 Technik: ca. 220m<sup>2</sup>

#### Flächenverfügbarkeit:

Foyer: ca. 1040m<sup>2</sup>  
 Saal: ca. 800m<sup>2</sup>  
 Künstler: ca. 450m<sup>2</sup>  
 Verwaltung: ca. 420m<sup>2</sup>  
 Technik: ca. 420m<sup>2</sup>

#### Standortgegebenheiten:

- Adresse zur Wilhelmstraße
- Stärkung Achse Universität / Stadt
- Sichtbarkeit und Adressbildung (Museumsplatz)
- Kulturensemble am Botanischen Garten
- Aufwertung Botanischer Garten mit Gastronomie
- Verknüpfung Botanischer Garten mit Wilhelmstraße
- Anlieferung über Vorplatz Museum