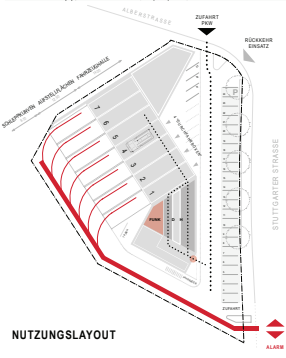


NEUBAU FEUERWEHRHAUS TÜBINGEN-LUSTNAU

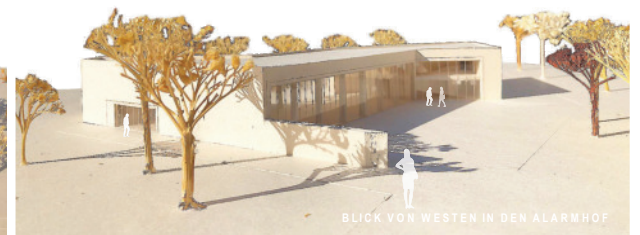
GRUNDRISS ERDGESCHOSS



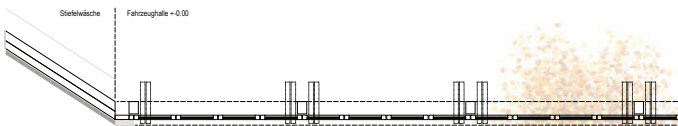
NUTZUNGLAYOUT



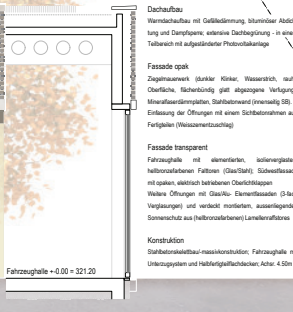
DER ALARMHOF



BLICK VON WESTEN IN DEN ALARMHOF



FASSADE NORDÖST_SCHNITT ANSICHT GRUNDRISS_50

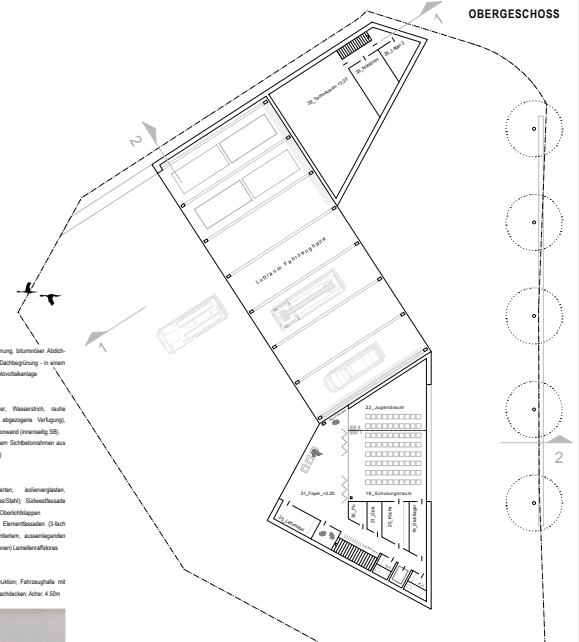


Dachstuhl
Hohlraumdecke mit Gipsdämmung, abtrockner Abdichtung und Dampfsperre, extensive Dachbegrünung - in einem Teilbereich mit aufgeständerter Photovoltaikanlage

Fassade opak
Ziegelmauerwerk (dunkel Klinker, Wasserstrich, rechte Oberfläche, Riechblende) ggf. abgezogene Verklebung, Metallankerplatten, Stahlbetondeckel (je nach) (S) Einbau der Öffnungen mit einem Schiebegerät aus Fertigteilen (Wassermertzuzeit)

Fassade transparent
Fahrzeughalle mit elementaren, solenenergetischen, hellbraunen Fenstern (ClearStar), Südwestfassade mit opaken, extremen, hochwertigen Dreifachverglasungen (3-fach) mit warmen, abtrocknenden, abtrocknenden Sonnenschutz aus (hellbraunen Fenstern) (Laminierverglasung)

Konstruktion
Stahlbetonwandauf-massivkonstruktion, Fahrzeughalle mit Ultraschallsystem und nachträglichen Abstr. 4.5cm



OBERGESCHOSS