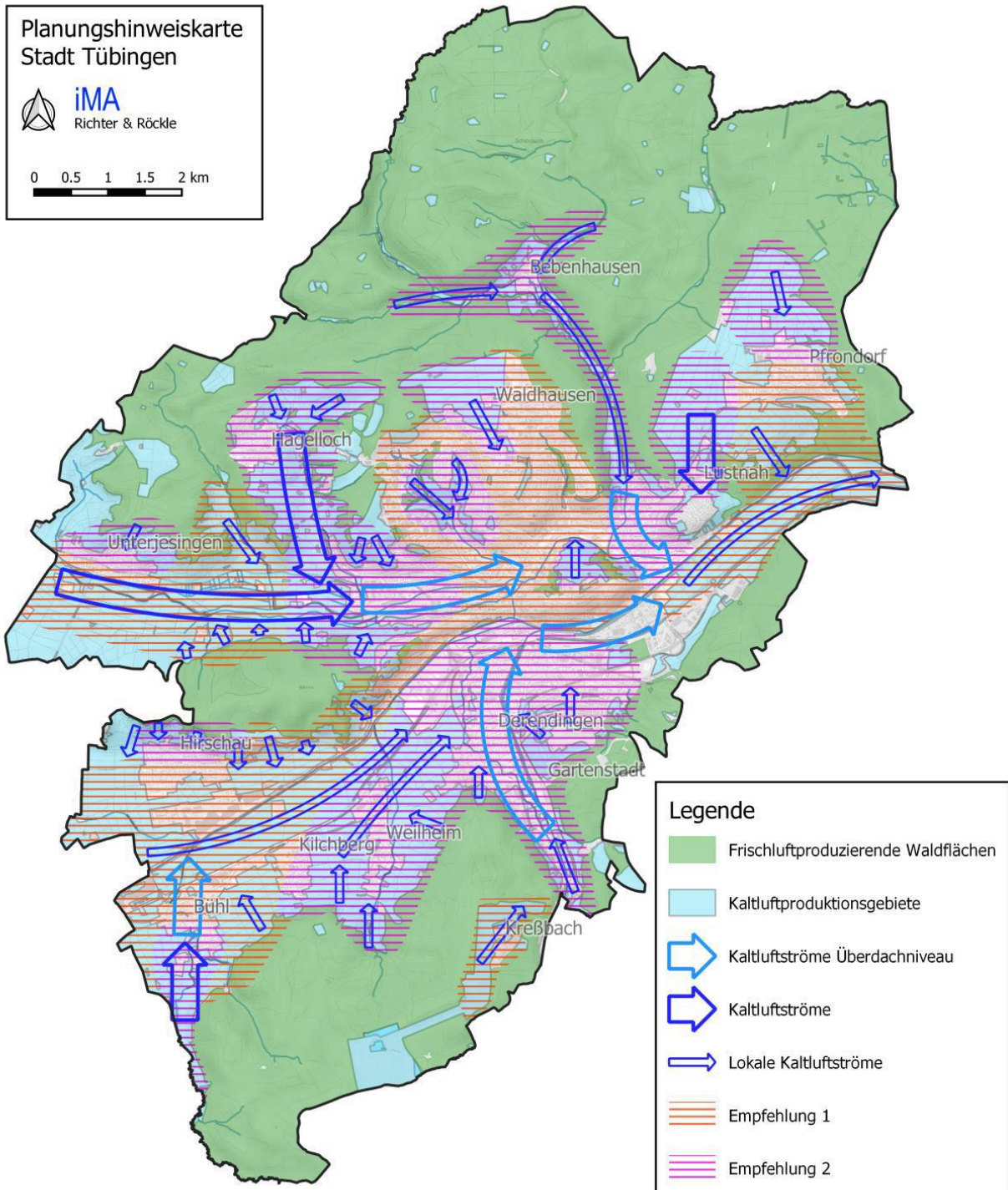


Anlage 1: Planungshinweiskarte



Planungshinweiskarte für die Kaltluftströmungen und deren Belüftungsfunktionen auf Basis der Erkenntnisse aus der gesamtstädtischen Kaltluftuntersuchung. Diese enthält folgende Bestandteile:

- Einstufung der Waldflächen als Frischluftproduzenten. Einfärbung grün-transparent.
- Einstufung der Acker- und Grünlandflächen als potentielle Kaltluftproduktionsgebiete und als Bereiche, in denen Kaltluft hindernisfrei (und damit mit einer gewissen Dynamik) strömen kann. Einfärbung blau-transparent.
- Wichtige Kaltluftströme. Dunkelblaue Pfeile.
- Wichtige Kaltluftströme vorwiegend im Überdachniveau. Hellblaue Pfeile.
- Empfehlung 1: Bei Überplanung sollten die Auswirkungen der Planung auf das Kaltluftströmungsgeschehen und damit auf die Belüftungsfunktionen in Form einer fachgutachterlichen Stellungnahme wenigstens auf Basis vorliegender Erkenntnisse abgeschätzt werden. Orange Schraffur.
- Empfehlung 2: Bei Überplanung sollten die Auswirkungen der Planung auf das Kaltluftströmungsgeschehen und damit auf die Belüftungsfunktionen in Form einer rechnergestützten, hochauflösenden Detailuntersuchung quantitativ ermittelt werden. Magenta Schraffur.