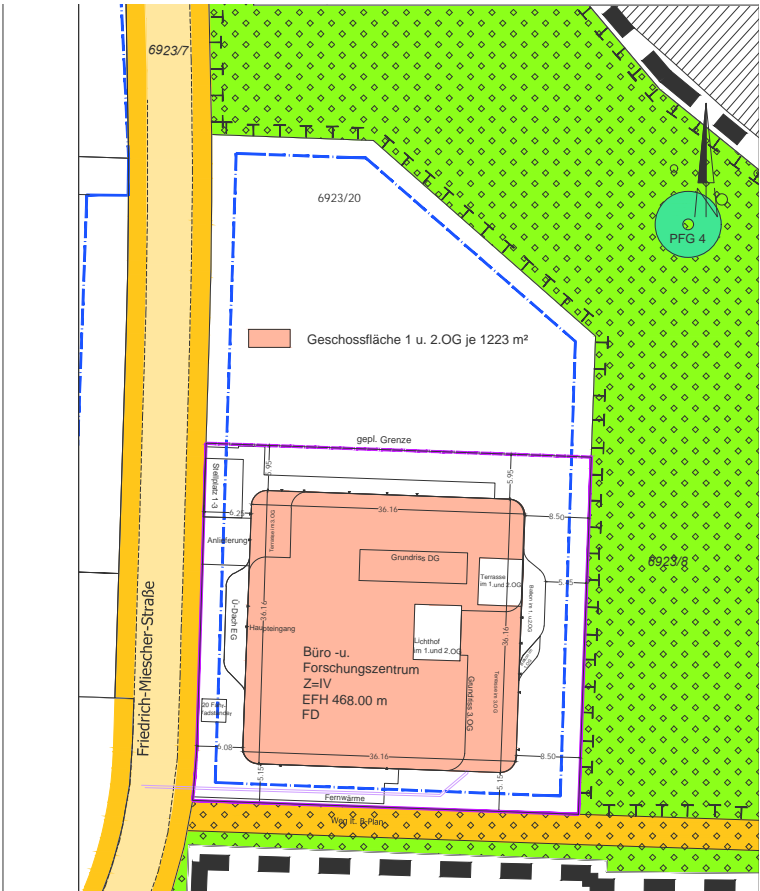
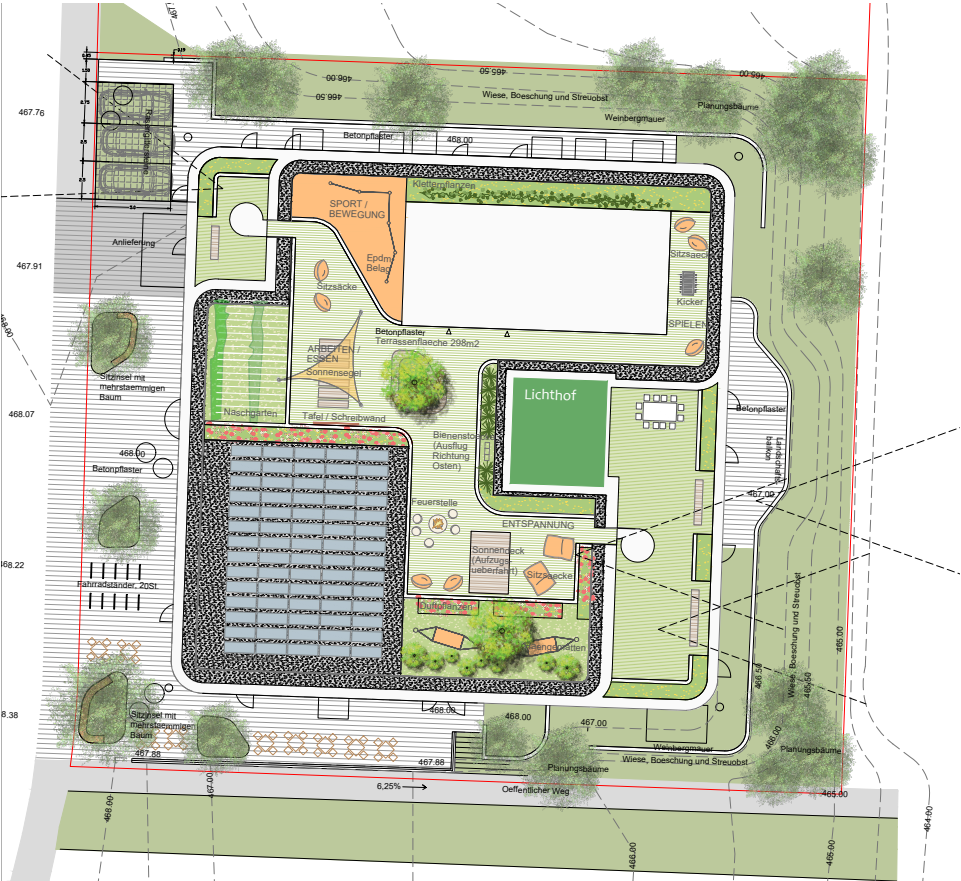


# BÜRO - UND FORSCHUNGSZENTRUM AMAZON IN TÜBINGEN

Bauherr: LP31 GmbH & Co.KG, Gartenstrasse 12, 88212 Ravensburg  
Entwurfsverfasser: Bodamer Faber Architekten BDA, PartGmbH, Schlosserstrasse 2, 70180 Stuttgart



Lageplan M 1:1000

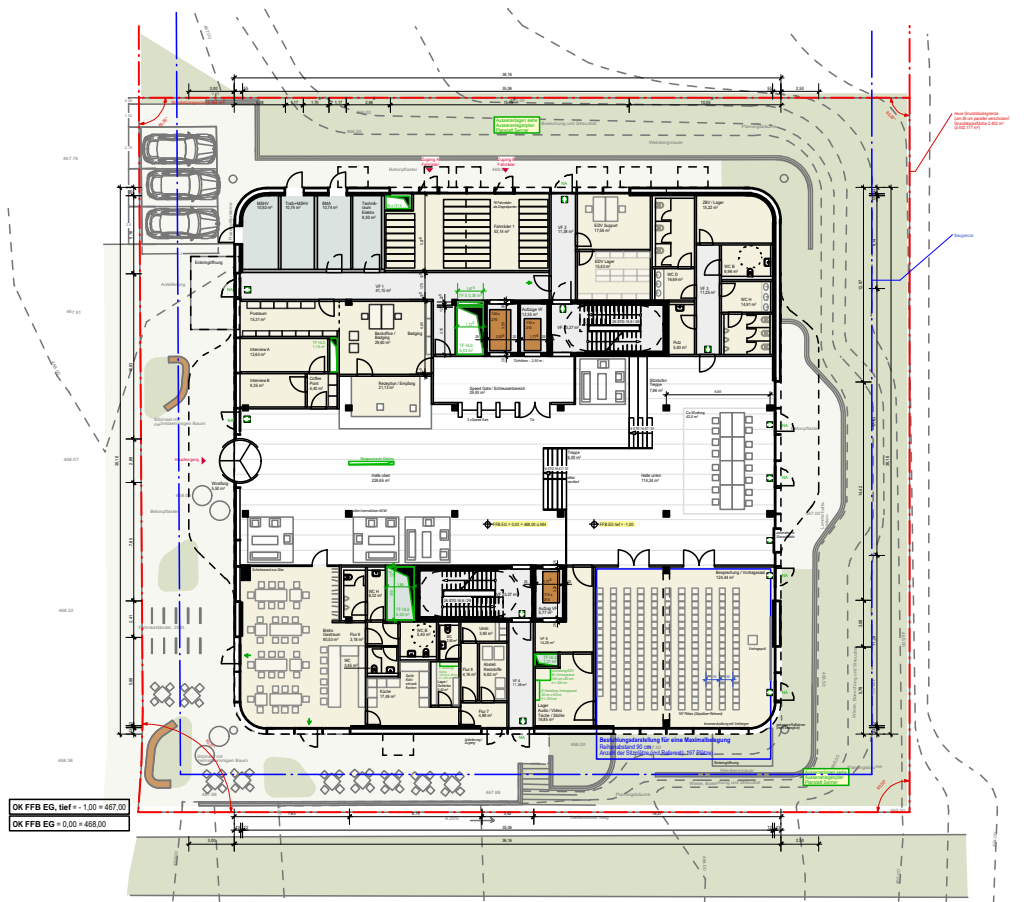


Grundriss Dach M 1:500

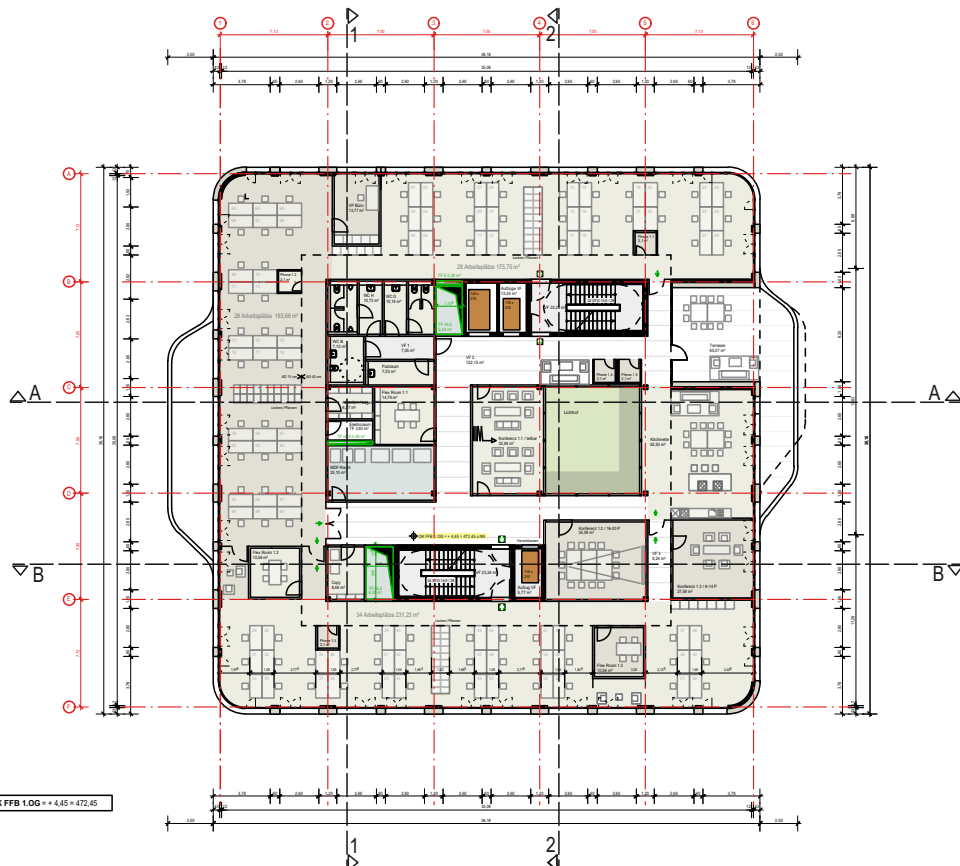
# BÜRO - UND FORSCHUNGSZENTRUM AMAZON IN TÜBINGEN

Bauherr: LP31 GmbH & Co.KG, Gartenstrasse 12, 88212 Ravensburg

Entwurfsverfasser: Bodamer Faber Architekten BDA, PartGmbH, Schlosserstrasse 2, 70180 Stuttgart



Grundriss Erdgeschoss M 1:500

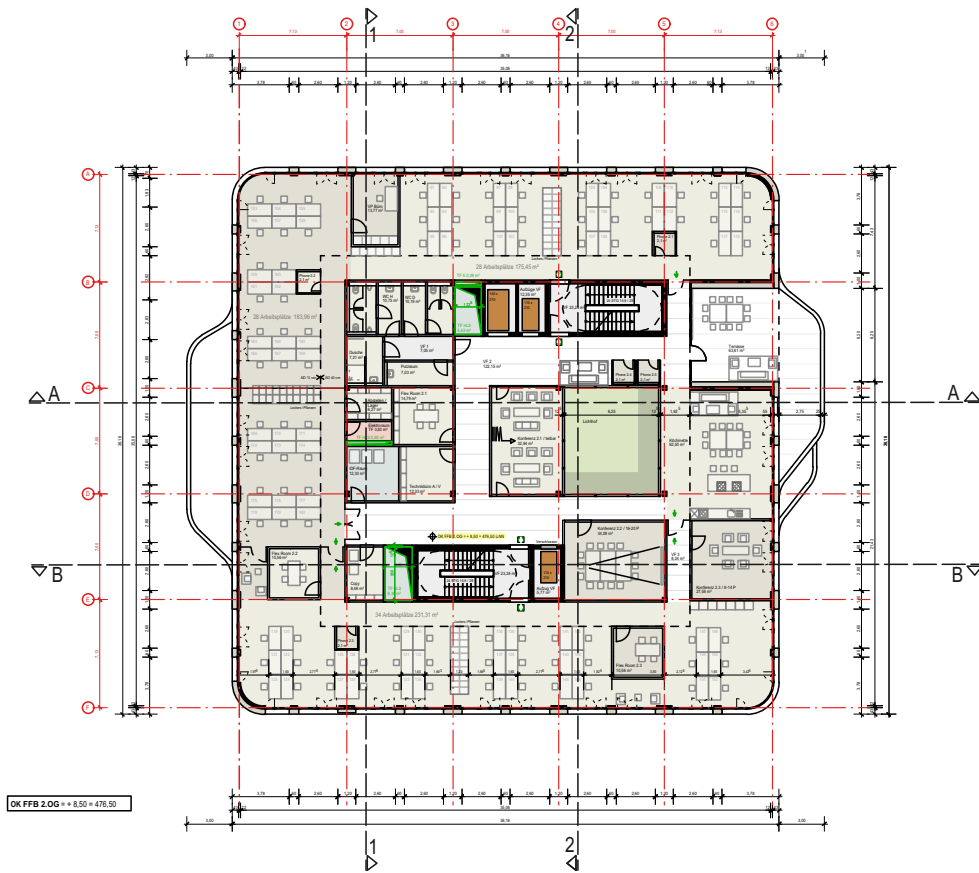


Grundriss 1.OG M 1:500

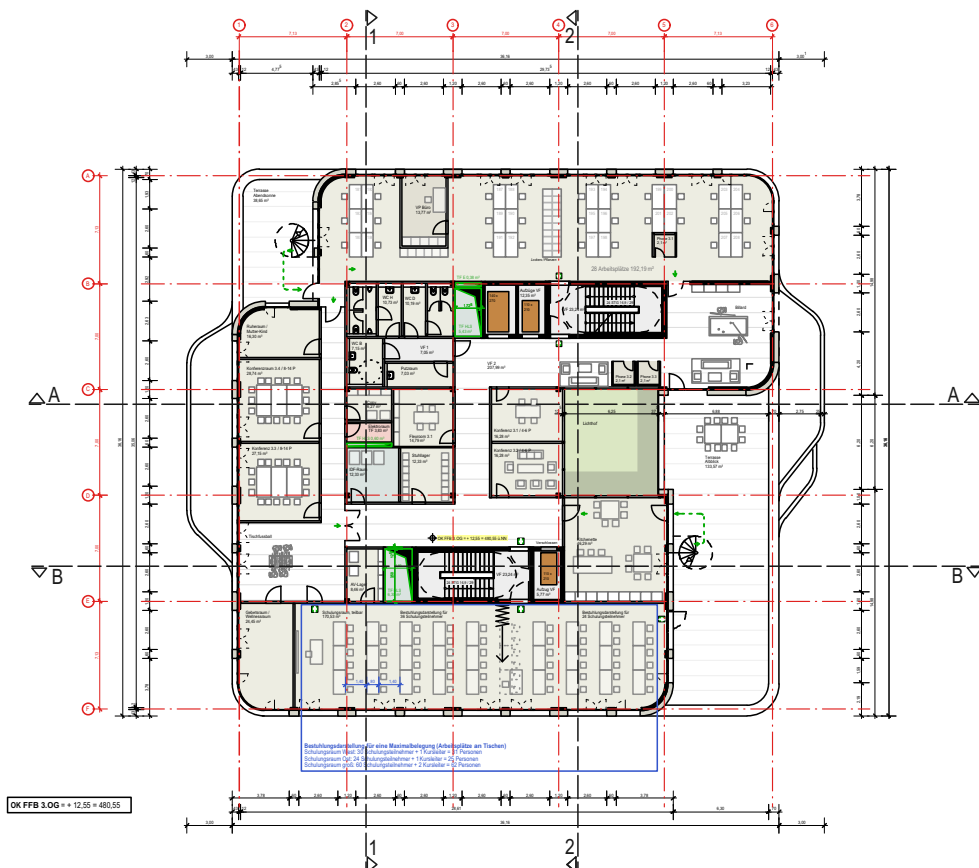
# BÜRO - UND FORSCHUNGSZENTRUM AMAZON IN TÜBINGEN

Bauherr: LP31 GmbH & Co.KG, Gartenstrasse 12, 88212 Ravensburg

Entwurfsverfasser: Bodamer Faber Architekten BDA, PartGmbH, Schlosserstrasse 2, 70180 Stuttgart



Grundriss 2.OG M 1:500



Grundriss 3.OG M 1:500

# BÜRO - UND FORSCHUNGSZENTRUM AMAZON IN TÜBINGEN

Bauherr: LP31 GmbH & Co.KG, Gartenstrasse 12, 88212 Ravensburg

Entwurfsverfasser: Bodamer Faber Architekten BDA, PartGmbH, Schlosserstrasse 2, 70180 Stuttgart



Süden M 1:500



Osten M 1:500



Westen M 1:500



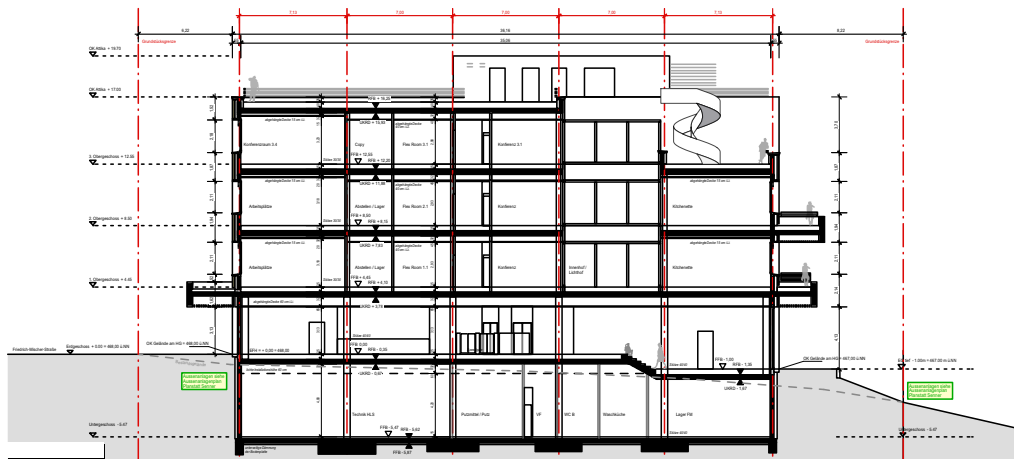
Norden M 1:500

# BÜRO - UND FORSCHUNGSZENTRUM AMAZON IN TÜBINGEN

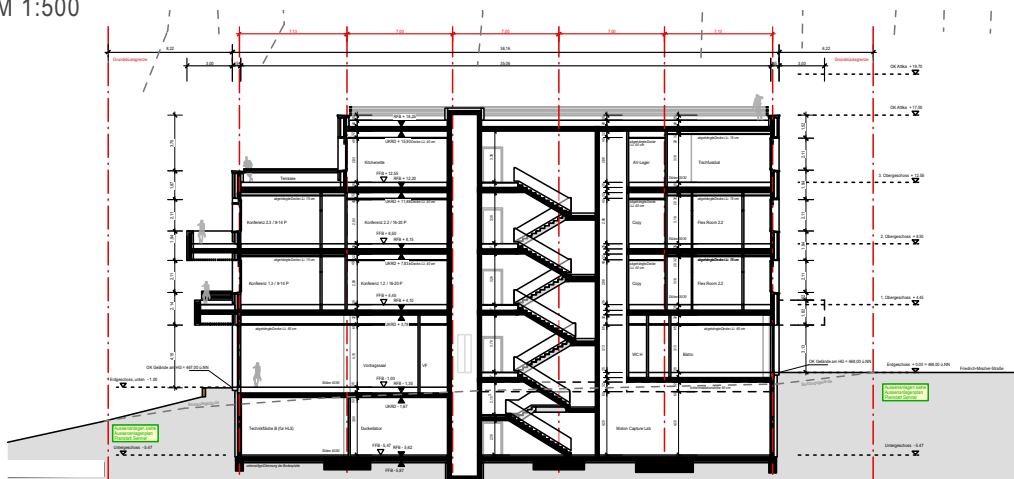
Bauherr: LP31 GmbH & Co.KG, Gartenstrasse 12, 88212 Ravensburg

Entwurfsverfasser: Bodamer Faber Architekten BDA, PartGmbH, Schlosserstrasse 2, 70180 Stuttgart

Blick von der Paul-Ehrlich-Straße in Richtung Haupteingang / Cafeteria



Schnitt A-A M 1:500



Schnitt B-B M 1:500