



**Wirtschaftsplan 2020
des Eigenbetriebs Kommunale Servicebetriebe Tübingen**

Inhaltsverzeichnis

I. Beschlüsse zum Wirtschaftsplan

1. Festsetzung des Wirtschaftsplans
2. Kreditermächtigung
3. Kassenkredit
4. Verpflichtungsermächtigungen

II. Allgemeines zum Wirtschaftsplan 2020

III. Vorbericht zur Plan-Gewinn und Verlustrechnung

1. Erträge
 - Erlöse von Außen
 - Erlöse von der Stadt
2. Aufwendungen
 - Materialaufwand
 - Personalaufwand
 - Abschreibungen
 - Sonstige betriebliche Aufwendungen
 - Sonstige Zinsen und ähnliche Erträge
 - Zinsen und ähnliche Aufwendungen
 - Außerordentliche Erträge
 - Steuern von Einkommen und vom Ertrag
 - Sonstige Steuern
3. Jahresüberschuss/-fehlbetrag

IV. Vorbericht zum Vermögensplan

1. Finanzierungsmittel (Einnahmen)
2. Finanzierungsbedarf (Ausgaben)

V. Anlagen

- Plan-Gewinn- und Verlustrechnung 2020
- Erfolgsübersicht 2020
- Erfolgspläne der einzelnen Bereiche 2020
- Vermögensplan
- Investitionsprogramm (inkl. Abwasserprogramm)
- Plan-Gewinn- und Verlustrechnung 2020 bis 2023
- Erfolgsübersicht 2020 bis 2023
- Erfolgspläne 2020 bis 2023
- Stellenplan
- Übersicht über den voraussichtlichen Stand der Schulden (ohne Kassenkredite)
- Übersicht über den voraussichtlichen Stand der Rücklagen und Rückstellungen
- Übersicht über die aus Verpflichtungsermächtigungen fällig werdenden Ausgaben

I. Beschlüsse zum Wirtschaftsplan

1. Festsetzung des Wirtschaftsplans

Der Wirtschaftsplan des Eigenbetriebs „Kommunale Servicebetriebe Tübingen (KST)“ wird für das Wirtschaftsjahr 2020 folgendermaßen festgesetzt:

In den Erträgen des Erfolgsplans auf	28.807.380 Euro
In den Aufwendungen des Erfolgsplans auf	29.815.380 Euro
In den Einnahmen und Ausgaben des Vermögensplans	23.150.050 Euro

2. Kreditermächtigung

Die Kreditermächtigung für Kredite von Dritten wird auf 11.271.500 Euro festgesetzt.

3. Kassenkredit

Der Höchstbetrag der Kassenkredite wird gemäß § 89 Abs. 2 GemO auf 7.000.000 Euro festgesetzt.

4. Verpflichtungsermächtigungen

Der Höchstbetrag der Verpflichtungsermächtigungen wird auf 0 Euro festgesetzt.

II. Allgemeines zum Wirtschaftsplan 2020

Der Wirtschaftsplan des Eigenbetriebs Kommunale Servicebetriebe Tübingen (KST) umfasst folgende Berichtsteile:

- Plan-Gewinn- und Verlustrechnung
- Plan-Erfolgsübersicht
- Erfolgsplan pro Bereich
- Vermögensplan inkl. Investitions- und Abwasserprogramm
- Stellenplan
- Übersicht über den voraussichtlichen Stand der Schulden (ohne Kassenkredite)
- Übersicht über den voraussichtlichen Stand der Rücklagen und Rückstellungen
- Übersicht über die aus Verpflichtungsermächtigungen voraussichtlich fällig werdenden Ausgaben

Alle voraussehbaren Erträge und Aufwendungen des Wirtschaftsjahres 2020 sind im Erfolgsplan pro Bereich sowie in der Plan-Gewinn- und Verlustrechnung für den gesamten Betrieb veranschlagt. Diese werden durch eine nach Betriebsbereichen gegliederte Erfolgsübersicht ergänzt.

Der Vermögensplan enthält alle vorhersehbaren Einnahmen und Ausgaben des Wirtschaftsjahres 2020, die sich aus Änderungen des Anlagevermögens und aus der Kreditwirtschaft des Betriebes ergeben.

Als Ergänzung zum Vermögensplan ist das Investitionsprogramm des Betriebs für den Zeitraum 2020 bis 2024 ff. sowie das dazugehörige Abwasserprogramm des Bereichs Stadtentwässerung beigefügt.

Die Stellenübersicht weist die im Wirtschaftsjahr 2020 erforderlichen Stellen für Beamte und Beschäftigte aus.

Der Eigenbetrieb Kommunale Servicebetriebe Tübingen ist organisatorisch wie folgt gegliedert:

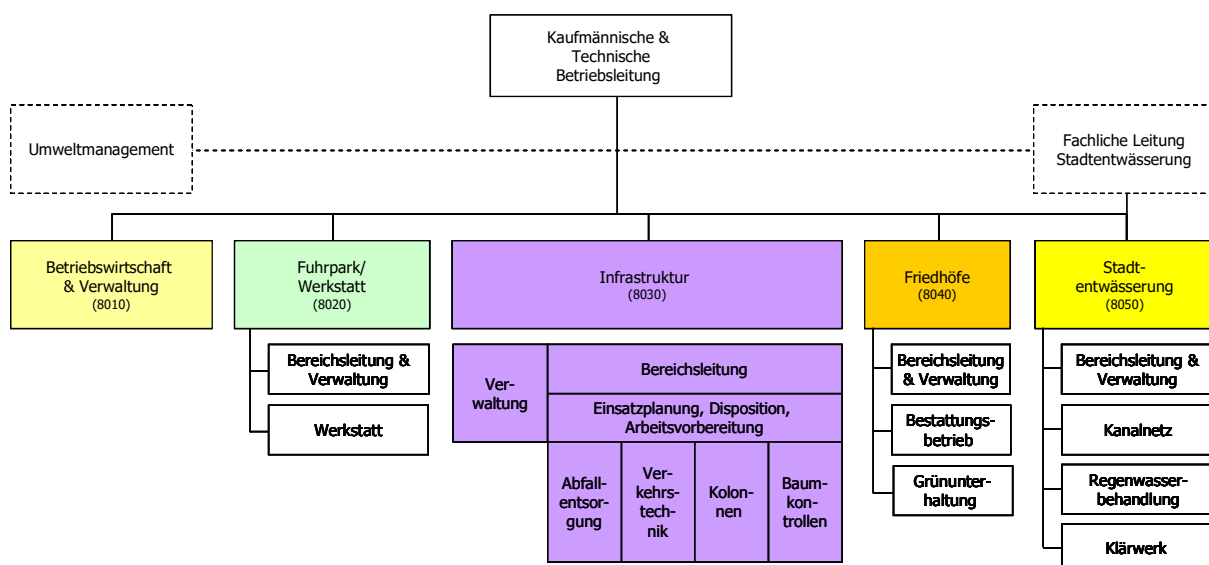


Abbildung 1: Organigramm der KST zum 01.05.2016

III. Vorbericht zur Plan-Gewinn und Verlustrechnung

1. Erträge

Erlöse von Außen

Die wesentlichen Einnahmequellen für diese Erlösart sind die Gebühreneinnahmen der Bereiche Friedhöfe und Stadtentwässerung.

Die Erlöse von Außen wurden im Vergleich zum Vorjahr auf 12.997.500 Euro erhöht (Vorjahr: 12.653.300 Euro).

Erlöse von der Stadt

Die Erlöse von der Stadt werden hauptsächlich in den Bereichen Fuhrpark und Infrastruktur (Ersätze) sowie Stadtentwässerung (Straßenentwässerungsanteil) erwirtschaftet.

Für das Jahr 2020 sind Erlöse von der Stadt in Höhe von 11.971.210 eingeplant. Im Vergleich zum Plan-Ansatz des Vorjahres (Vorjahr: 11.725.520 Euro) entspricht dies einer Steigerung um rund 245.690 Euro.

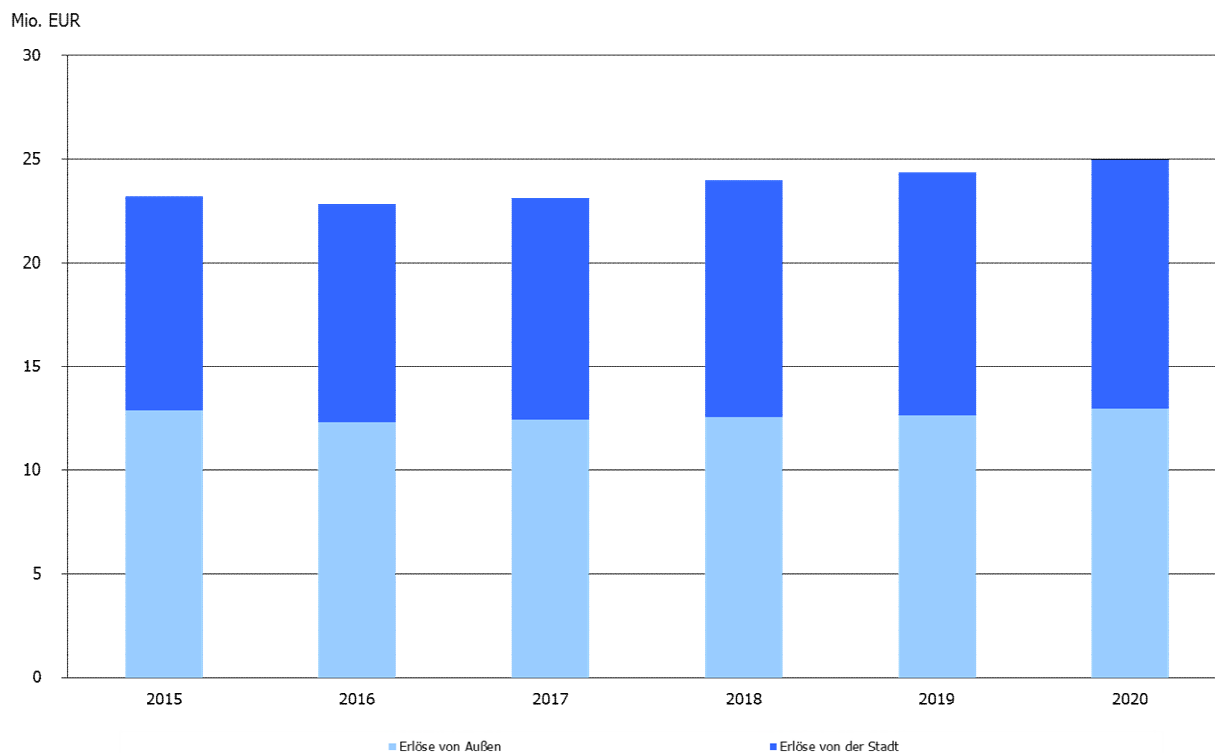


Abbildung 2: Erlöse von Außen und von der Stadt

Sonstige betriebliche Erträge

Die Erlöse in Höhe von 1.217.600 Euro werden hauptsächlich aus dem Bereich Stadtentwässerung durch die Auflösung von Ertragszuschüssen und im Friedhofswesen durch die Auflösungen von abgegrenzten Grabnutzungs- sowie Grabpflegegebühren erwirtschaftet.

2. Aufwendungen

Die gesamten Aufwendungen der KST setzen sich zum überwiegenden Teil nur aus langfristig veränderbaren Aufwandsarten zusammen. Hierbei ist die bestimmende Position der Personalaufwand mit einem Anteil von rund 37 Prozent an den Gesamtaufwendungen.

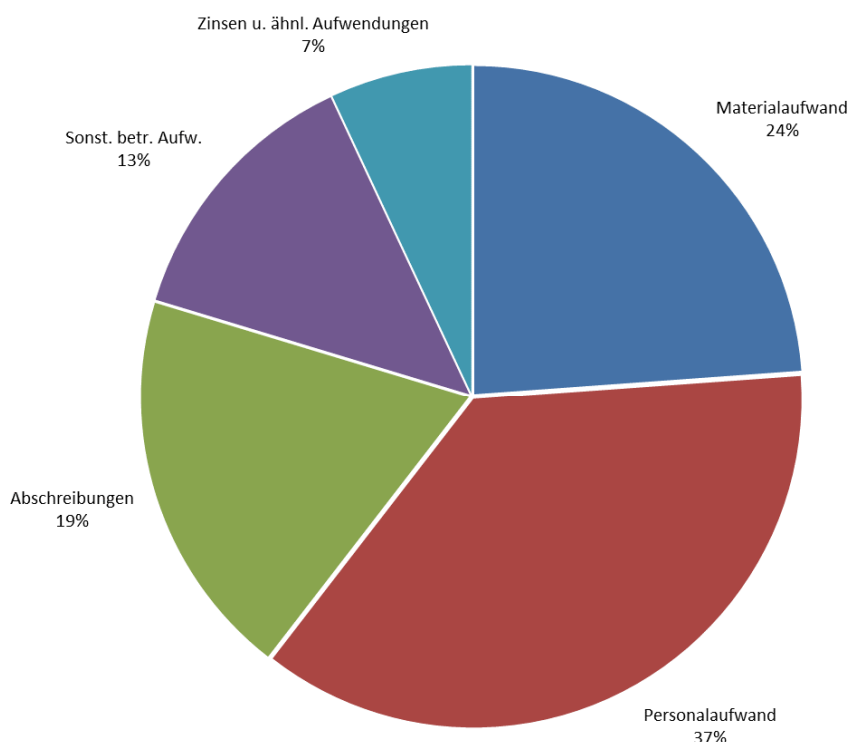


Abbildung 3: Zusammensetzung der Plan-Aufwendungen

Materialaufwand

Die im Wirtschaftsplan für das Jahr 2020 veranschlagten Aufwendungen für Roh-, Hilfs- und Betriebsstoffe belaufen sich auf 2.413.200 Euro und erhöhen sich um 20.250 Euro in Bezug auf den Vorjahresansatz von 2.392.950 Euro.

Die Aufwendungen für bezogene Leistungen mit einem Plan-Ansatz von 4.694.680 Euro erhöhen sich um 545.300 Euro im Vergleich zum Vorjahr (Ansatz 2019: 4.149.380 Euro). Der größte Teil der Erhöhung liegt im Bereich der Stadtentwässerung. Hier stehen zahlreiche elektrotechnischen Unterhaltungsmaßnahmen in den Regenüberlaufbecken an und zusätzlich noch Reinigungs- und Unterhaltungsmaßnahmen an den Faultürmen im Klärwerk.

Personalaufwand

Der Planansatz für den Personalaufwand wurde im Vergleich zum Vorjahr um rund 668.340 Euro auf 10.915.660 Euro erhöht. Darin enthalten sind die zwischen den Tarifpartnern vereinbarten Tarifierhöhungen für das Jahr 2020, die Hochrechnung einer vorhandenen Stelle im Bereich Betriebswirtschaft (Controlling). Zusätzlich wird im Bereich Friedhofswesen (Landschaftsgärtner) und Bereich Infrastruktur (Straßenwärter) jeweils eine Stelle neu geschaffen.

Abschreibungen

Die Abschreibungen erhöhen sich im Wirtschaftsjahr 2020 im Vergleich zum Vorjahresansatz auf voraussichtlich 5.711.700 Euro (Vorjahr: 4.971.680 Euro).

Sonstige betriebliche Aufwendungen

Der Plan-Ansatz für sonstige betriebliche Aufwendungen (z.B. Schmutz- und Niederschlagswassergebühren, Abwasserabgabe, Versicherungen, Fortbildungskosten, Werbekosten, städtische Verwaltungsumlage, Gebäudeunterhaltungen etc.) für das Jahr 2020 beläuft sich auf 3.983.550 Euro (Vorjahr 3.363.630 Euro). Der Planansatz erhöht sich, da im Bereich Friedhofswesen eine systematische Buchungsumstellung erfolgen musste (Forderung der Gemeindeprüfungsanstalt), die zukünftig die Vereinnahmung der Grabnutzungs- und Pflegekosten neu regelt und darstellt. So müssen zukünftig Einnahmen bilanziell auf die gekauften Grabnutzungsjahre abgegrenzt werden und in den Rechnungsabgrenzungsposten zugeführt werden (im Jahr 2020 in Höhe von 845.000 Euro). Ausführliche Erläuterung siehe Punkt 3. Jahresüberschuss /-fehlbetrag.

Sonstige Zinsen und ähnliche Erträge

Bei den sonstigen Zinsen und ähnlichen Erträgen werden Einnahmen durch Mahngebühren in Höhe von 8.000 Euro angesetzt.

Zinsen und ähnliche Aufwendungen

Durch geringerer Kreditaufnahmen als geplant, bleiben die Zinsen und ähnliche Aufwendungen im Vergleich zum Vorjahresansatz mit 2.074.980 Euro annähernd gleich (Vorjahr 1.840.140 Euro).

Außerordentliche Erträge

Für den Bereich Stadtentwässerung ist im Jahr 2020 ein Plan-Jahresverlust von 2.613.070 Euro vorgesehen. In den vergangenen Jahren wurden Überschüsse erwirtschaftet und entsprechende Rückstellungen gebildet. Diese Rückstellungen müssen zur gebührenrechtlich korrekten Handhabung innerhalb der darauffolgenden fünf Jahre durch eine entsprechend angepasste Gebührenkalkulation wieder ausgeglichen werden. Bei der Neukalkulation im Jahr 2019 mussten die Gebühren nicht verändert werden. Daher ist vorgesehen, das Jahr 2020 mit einem planmäßigen Defizit abzuschließen und diesen Verlust durch die erfolgswirksame Auflösung der Gebührenaussgleichsrückstellung als außerordentlichen Ertrag wieder auszugleichen.

Steuern von Einkommen und vom Ertrag

Da in den Betrieben gewerblicher Art (BgA) Fuhrpark und Grünpflege (letzterer wurde in den Bereich Infrastruktur integriert) in den Vorjahren keine Gewinne erwirtschaftet wurden und für die Wirtschaftsjahre 2020 keine signifikanten Überschüsse erwartet werden, kann der Plan-Ansatz für Steuern von Einkommen und vom Ertrag auf 0 Euro reduziert werden.

Sonstige Steuern

Der Ansatz für sonstige Steuern (Kfz- und Grundsteuern) ist mit 21.610 Euro veranschlagt (Vorjahr: 22.610 Euro).

3. Jahresüberschuss/-fehlbetrag

Die Kommunalen Servicebetriebe Tübingen rechnen für das Geschäftsjahr 2020 mit einem Jahresergebnis von -1.008.000 Euro.

Im Jahr 2020 wird im Bereich Infrastruktur von einem planmäßigen Defizit in Höhe von 336.000 Euro ausgegangen. Wie bereits im Jahresabschluss 2017 mitgeteilt und erläutert, fand in der Vergangenheit eine auf Grund falscher Zuordnungen im Rapportwesen innerbetriebliche Verrechnung zu Gunsten der Müllabfuhr statt, die jahrelang das Ergebnis des allgemeinen Bereichs der Infrastruktur belastet hat. Dies wurde aufgeklärt und geändert. So wurde ersichtlich, dass der Bereich der Abfallentsorgung mehrere Jahre durch den anderen Infrastrukturbereich finanziell kompensiert wurde. Die Verwaltung steht bezüglich der finanziellen Entwicklung und den vertraglichen Verhandlungen bereits mit dem Landkreis im Dialog. Zielsetzung dabei ist, die Müllabfuhr kostendeckend zu betreiben.

Im Bereich Friedhofswesen wird von einem planmäßigen Defizit in Höhe von -672.000 Euro ausgegangen. Der Verlust gliedert sich in einen operativen Verlust in Höhe von ca. -30.000 Euro und einem Verlust in Höhe von -642.000 Euro, der durch einen systembedingten Buchungswechsel bei den eingenommenen Bestattungsgebühren entsteht. Im Jahresabschluss 2017 wurde bereits erläutert, dass zukünftig die eingenommenen Bestattungsgebühren, bzw. die in der Gebühr enthaltene Grabnutzungs- und Pflegegebühr analog der gekauften Jahre abgegrenzt werden (i.d.R. 20 Jahre) müssen. Dies fordert die Gemeindeprüfungsanstalt. Dies hat zur Folge, dass von den eingenommenen Grabnutzungs- und Pflegegebühren lediglich 1/20 im Wirtschaftsjahr bei den Einnahmen verbleibt und 19/20 in den Rechnungsabgrenzungsposten (ähnlich wie eine Rücklage) zugeführt und in den Folgejahren entsprechend aufgelöst werden. Dieser systemische Wechsel hat die kommenden Jahre erhebliche Auswirkungen auf das Jahresergebnis, da die Zuführung in den Rechnungsabgrenzungsposten erheblich höher ist, als der Auflösungsbetrag aus den zurückgestellten Einnahmen. Gleichzeitig wachsen sukzessive die Rückstellungen an, so dass dauerhaft die jährlichen Auflösungen sich ebenfalls erhöhen und nach ca. 14 Jahren das entstandene Defizit ausgeglichen sein wird.

Die Erwirtschaftung eines Jahresüberschusses ist somit nicht vorgesehen.

IV. Vorbericht zum Vermögensplan

1. Finanzierungsmittel (Einnahmen)

Die Position Zuweisungen und Zuschüsse beinhaltet im Geschäftsjahr 2020 Zuschüsse in Höhe von 1.700.000 Euro für die Planung und Bau der Filtration im Bereich der Stadtentwässerung.

Eine Investitionskostenbeteiligung des Abwasserzweckverbands Ammertal ist in Höhe von 1.519.000 Euro eingeplant.

Die geplanten Fremdkapitalaufnahmen in Höhe von 11.271.500 Euro verteilen sich wie folgt auf die einzelnen Betriebsbereiche:

Bereich	Anteil Kreditaufnahme in EUR	Anteil Kreditaufnahme in Prozent
Stadtentwässerung (gebührenfinanziert)	10.243.539 EUR	91 %
Friedhöfe (gebührenfinanziert)	414.791 EUR	4 %
Sonstige (Verwaltung, Fuhrpark, Infrastruktur)	613.170 EUR	5 %
Summe	11.271.500 EUR	100,00 %

2. Finanzierungsbedarf (Ausgaben)

Die einzelnen Vorhaben der Investitionen in immaterielle Vermögensgegenstände und Sachanlagen können dem Investitionsprogramm der Kommunalen Servicebetriebe Tübingen sowie dem dazugehörigen Abwasserprogramm des Bereichs Stadtentwässerung entnommen werden.

Die Ansätze für die Standortplanungen wurden ohne weitergehende Planungen aus dem Vorjahr übernommen.

Alle im Vermögensplan veranschlagten Investitionen wurden kritisch geprüft und größtmöglich zurückgestellt. Allerdings sollte es vermieden werden, durch unterlassene (Gebäude-) Unterhaltung einen Vermögensschaden zu verursachen. Wirtschaftlich sinnvolle Investitionen (bspw. Investitionen zur Steigerung der Energieeffizienz) wurden im Rahmen des Auswahlprozesses eine vorrangige Priorität eingeräumt.

Plan-Gewinn- und Verlustrechnung - Kommunale Servicebetriebe Tübingen (KST)

	Plan 2020	Plan 2019	Ist 2018
	EUR	EUR	EUR
Umsatzerlöse			
Erlöse von Außen	12.997.500	12.653.300	12.937.066
Erlöse von der Stadt	11.971.210	11.725.520	10.295.057
Summe Umsatzerlöse	24.968.710	24.378.820	23.232.124
Sonstige betriebliche Erträge	1.217.600	987.400	1.529.547
Materialaufwand			
Aufwendungen für Roh-, Hilfs- und Betriebsstoffe	-2.413.200	-2.392.950	-2.471.926
Aufwendungen für bezogene Leistungen	-4.694.680	-4.149.380	-3.895.704
Summe Materialaufwand	-7.107.880	-6.542.330	-6.367.629
Personalaufwand			
Löhne und Gehälter	-8.581.880	-8.110.040	-7.225.051
Soziale Aufwendungen für Altersversorgung und für Unterstützung	-2.333.780	-2.137.280	-2.294.051
Summe Personalaufwand	-10.915.660	-10.247.320	-9.519.102
Abschreibungen	-5.711.700	-4.971.680	-4.405.431
Sonstige betriebliche Aufwendungen	-3.983.550	-3.363.630	-2.978.933
Sonstige Zinsen und ähnliche Erträge	8.000	8.000	4.046
Zinsen und ähnliche Aufwendungen	-2.074.980	-1.840.140	-1.689.771
ERGEBNIS DER GEWÖHNLICHEN GESCHÄFTSTÄTIGKEIT	-3.599.460	-1.590.880	-195.150
Außerordentliche Erträge	2.613.070	1.273.490	1.143.510
Außerordentliche Aufwendungen	0	0	-1.539.852
AUSSERORDENTLICHES ERGEBNIS	2.613.070	1.273.490	-396.342
Steuern von Einkommen und vom Ertrag	0	0	0
Sonstige Steuern	-21.610	-22.610	-30.301
JAHRESÜBERSCHUSS/-FEHLBETRAG	-1.008.000	-340.000	-621.794

Erfolgsübersicht - Kommunale Servicebetriebe Tübingen (KST)

Nr.	Position	Gesamt		BWL/Verwaltung		Fuhrpark		Infrastruktur		Friedhöfe		Stadtentwässerung	
		Plan 2020	Plan 2019	Plan 2020	Plan 2019	Plan 2020	Plan 2019	Plan 2020	Plan 2019	Plan 2020	Plan 2019	Plan 2020	Plan 2019
		EUR	EUR	EUR	EUR	EUR	EUR	EUR	EUR	EUR	EUR	EUR	EUR
1.	Materialaufwand	-7.107.880	-6.542.330	-18.780	-18.780	-379.000	-379.500	-2.501.900	-2.626.900	-522.600	-438.550	-3.685.600	-3.078.600
2.	Löhne und Gehälter	-8.581.880	-8.110.040	-323.920	-223.640	-239.600	-252.800	-6.131.100	-5.846.500	-804.460	-698.200	-1.082.800	-1.088.900
3.	Soziale Abgaben und Aufwendungen für Altersversorgung	-2.333.780	-2.137.280	-114.680	-94.580	-72.000	-59.100	-1.649.800	-1.495.100	-226.150	-202.400	-271.150	-286.100
5.	Abschreibungen	-5.711.700	-4.971.680	-16.500	-11.480	-82.500	-92.500	-489.900	-469.900	-225.500	-225.500	-4.897.300	-4.172.300
6.	Zinsen und ähnliche Aufwendungen	-2.074.980	-1.840.140	-10.980	-3.440	-22.000	-21.420	-92.000	-87.070	-150.000	-138.900	-1.800.000	-1.589.310
7.	Steuern (soweit nicht in 19. auszuweisen)	-21.610	-22.610	-10	-10	-6.300	-7.300	-11.850	-11.850	-2.000	-2.000	-1.450	-1.450
9.	Sonstige betriebliche Aufwendungen	-3.983.550	-3.363.630	-42.080	-42.080	-96.800	-80.880	-756.170	-850.200	-1.099.700	-261.670	-1.988.800	-2.128.800
10.	Summe 1. - 9.	-29.815.380	-26.987.710	-526.950	-394.010	-898.200	-893.500	-11.632.720	-11.387.520	-3.030.410	-1.967.220	-13.727.100	-12.345.460
11.	Umlage des Bereichs 8010			530.450	397.510	-18.000	-13.000	-187.000	-168.000	-40.000	-30.000	-285.450	-186.510
12.	Leistungsausgleich anderer Bereiche												
	a) Leistungsempfang	-732.500	-732.500	-5.000	-5.000	-7.500	-7.500	-590.000	-590.000	-100.000	-100.000	-30.000	-30.000
	b) Leistungsabgabe	732.500	732.500	0	0	600.000	600.000	110.500	110.500	17.000	17.000	5.000	5.000
13.	Aufwendungen (Summe 1. - 12.)	-29.815.380	-26.987.710	-1.500	-1.500	-323.700	-314.000	-12.299.220	-12.035.020	-3.153.410	-2.080.220	-14.037.550	-12.556.970
14.	a) Erlöse von Außen	12.997.500	12.653.300	0	0	52.000	52.000	1.750.500	1.724.000	1.863.000	1.686.300	9.332.000	9.191.000
	b) Erlöse von städtischen Dienststellen	11.971.210	11.725.520	0	0	260.700	251.000	10.143.120	10.109.420	336.910	134.620	1.230.480	1.230.480
	c) Sonstige betriebliche Erträge	1.217.600	987.400	1.500	1.500	11.000	11.000	69.600	61.600	276.500	54.300	859.000	859.000
15.	Betriebserlöse insgesamt	26.186.310	25.366.220	1.500	1.500	323.700	314.000	11.963.220	11.895.020	2.476.410	1.875.220	11.421.480	11.280.480
16.	Betriebsergebnis	-3.629.070	-1.621.490	0	0	0	0	-336.000	-140.000	-677.000	-205.000	-2.616.070	-1.276.490
17.	Finanzerträge	8.000	8.000	0	0	0	0	0	0	5.000	5.000	3.000	3.000
18.	Außerordentliches Ergebnis	2.613.070	1.273.490	0	0	0	0	0	0	0	0	2.613.070	1.273.490
19.	Steuern von Einkommen und Ertrag	0	0	0	0	0	0	0	0	0	0	0	0
20.	JAHRESÜBERSCHUSS-/FEHLBETRAG	-1.008.000	-340.000	0	0	0	0	-336.000	-140.000	-672.000	-200.000	0	0

Erfolgsplan - Bereich Betriebswirtschaft / Verwaltung

	Plan 2020	Plan 2019	Ist 2018
	EUR	EUR	EUR
Sonstige betriebliche Erträge			
Erträge aus der Auflösung von Rückstellungen	0	0	108
Lohnkostenzuschüsse	1.500	1.500	10.927
Sonstige Erträge	0	0	0
Summe sonstige betriebliche Erträge	1.500	1.500	11.035
Materialaufwand			
Aufwendungen für Roh-, Hilfs- und Betriebsstoffe			
Strom	-1.000	-1.000	-2.109
Wasser	-1.500	-1.500	-2.085
Gasbezug	-10.500	-10.500	-21.309
Reinigungsmittel und -material	-250	-250	0
Material-Direktverbrauch	-250	-250	-308
SUMME AUFW. FÜR ROH-, HILFS- U. BETRIEBSSTOFFE	-13.500	-13.500	-25.810
Aufwendungen für bezogene Leistungen			
Wartungs- und Reparaturkosten	-1.000	-1.000	-1.202
Reinigungsvergabe	-3.500	-3.500	-3.330
Abfallbeseitigungskosten	-250	-250	-254
Analytische Untersuchung	-30	-30	-25
Sonstige Fremdleistungen	-500	-500	-84
SUMME AUFWENDUNGEN FÜR BEZOGENE LEISTUNGEN	-5.280	-5.280	-4.895
Summe Materialaufwand	-18.780	-18.780	-30.705
Personalaufwand			
Löhne und Gehälter	-316.800	-218.000	-203.754
Löhne und Gehälter Personalrat	-1.200	-1.200	
Leistungsentgelte	-5.920	-4.440	-3.616
Soz. Abgaben sowie Aufw. f. Altersvers. und f. Unterstütz.	-78.100	-69.500	-85.671
Zuführungen zu Pensions-/Altersteilzeitrückstellungen	-35.000	-23.500	-48.717
Sonstige soziale Abgaben	-1.580	-1.580	-1.158
Summe Personalaufwand	-438.600	-318.220	-342.916
Abschreibungen			
Abschreibungen auf immaterielle Vermögensgegenstände	-5.000	-7.180	0
Abschreibungen auf Sachanlagen	-10.000	-2.800	-9.146
Sofortabschreibungen geringwertiger Wirtschaftsgüter	-1.500	-1.500	-1.931
Summe Abschreibungen	-16.500	-11.480	-11.077
Sonstige betriebliche Aufwendungen			
Verluste aus d. Abgang v. Gegenstände des Anlagevermög.	0	0	-38
Unterhaltung betrieblicher Grdst. u. Gebäude	-1.000	-1.000	-1.184
Schmutzwassergebühren	-1.000	-1.000	-1.330
Niederschlagswassergebühren	-1.000	-1.000	-1.002
Sonstige Gebühren	-100	-100	-90

	Plan 2020	Plan 2019	Ist 2018
	EUR	EUR	EUR
Gebäude- und Feuerversicherung	-500	-500	-161
Haftpflichtversicherung	-650	-650	-503
Kaskoversicherung	-300	-300	-233
Sonstige Versicherungen	-200	-200	-180
Bürobedarf	-1.000	-1.000	-839
Fachliteratur	-1.000	-1.000	-3.625
Kopierkosten	-250	-250	0
Druckereikosten	-100	-100	0
Porto, Fracht und Telefon	-850	-850	-1.332
Funk- und Fernmeldegebühren	-350	-350	-270
Anzeigen und Inserate	-500	-500	0
Werbekosten/Öffentlichkeitsarbeit/EMAS	-500	-500	-309
Reisekosten	-1.000	-1.000	-193
Kosten f. dienstlich genutzte Privatfahrzeuge	-650	-650	-143
Fortbildungskosten	-2.000	-2.000	-335
Allgemeine städtische Verwaltungskostenumlage	-18.130	-18.130	-17.938
<i>davon Kosten Hausdruckerei</i>	-30	-30	-400
<i>davon Kosten Informationstechnik</i>	-5.000	-5.000	-5.145
<i>davon Kosten FAB Personal und FAB Organisation</i>	-1.750	-1.750	-1.677
<i>davon Kosten Stadtvermessung</i>	0	0	0
<i>davon Kosten Rechnungsprüfungsamt</i>	-1.100	-1.100	-1.109
<i>davon Kosten FB Finanzen/Stadtkasse</i>	-6.250	-6.250	-6.106
<i>davon Kosten FB Tiefbau</i>	0	0	0
<i>davon sonstige städtische Verwaltungskosten</i>	-4.000	-4.000	-3.501
Sonstige Dienst- und Fremdleistungen	-1.000	-1.000	0
Beratungskosten	-5.000	-5.000	0
Buchungskosten	-2.500	-2.500	-1.137
Softwarepflege	-500	-500	0
Skontoverlustkonto	-1.000	-1.000	9
Zahlungsdifferenzen	0	0	1
Sonstige freiwillige soziale Aufwendungen	-500	-500	0
Bankrücklaufgebühren	0	0	-44
Sonstige Aufwendungen	-500	-500	-1.272
Summe sonstige betriebliche Aufwendungen	-42.080	-42.080	-32.150
Sonstige Zinsen und Erträge			
Girozinsen	0	0	0
Mahnggebühren	0	0	0
Summe Sonstige Zinsen und Erträge	0	0	0
Zinsen und ähnliche Aufwendungen			
Kreditzinsen	-2.980	-3.440	-2.896
sonst. Zinsähn. Aufwendungen	-8.000		-8.810
Summe Zinsen und ähnliche Aufwendungen	-10.980	-3.440	-11.705
Außerordentliches Ergebnis			

	Plan 2020	Plan 2019	Ist 2018
	EUR	EUR	EUR
Außerordentliche Erträge	0	0	0
Außerordentliche Aufwendungen	0	0	0
Summe außerordentliches Ergebnis	0	0	0
Sonstige Steuern			
Grundsteuern	-10	-10	-7
Summe Sonstige Steuern	-10	-10	-7
Innerbetriebliche Leistungsverrechnung			
Leistungsabgabe an andere Bereiche	0	0	0
Leistungsempfang von anderen Bereichen	-5.000	-5.000	-11.538
Umlagever. Bereich Betriebswirtschaft und Verwaltung	530.450	397.510	429.063
Summe innerbetriebliche Leistungsverrechnung	525.450	392.510	417.525
BEREICHSERGEBNIS	0	0	0

Erfolgsplan - Bereich Fuhrpark / Werkstatt

	Plan 2020	Plan 2019	Ist 2018
	EUR	EUR	EUR
Umsatzerlöse			
Erlöse von Außen			
Reparaturen/Wartungen	45.000	45.000	36.980
Sonstige Erlöse von Außen	7.000	7.000	749
SUMME ERLÖSE VON AUßEN	52.000	52.000	37.730
Erlöse von städtischen Dienststellen	260.700	251.000	215.860
SUMME ERLÖSE VON STÄDTISCHEN DIENSTSTELLEN	260.700	251.000	215.860
Summe Umsatzerlöse	312.700	303.000	253.590
Sonstige betriebliche Erträge			
Erträge aus Anlagenabgängen	5.000	5.000	0
Erträge aus Zuschreibungen des Umlaufvermögens	0	0	3.463
Erträge aus der Auflösung von Rückstellungen	0	0	0
Versicherungsentschädigungen	0	0	407
Steuerrückerstattungen	500	500	883
Versicherungsrückerstattungen	500	500	17
Sonstige Erträge	5.000	5.000	4.614
Summe sonstige betriebliche Erträge	11.000	11.000	9.384
Materialaufwand			
Aufwendungen für Roh-, Hilfs- und Betriebsstoffe			
Strom	-9.500	-9.500	-20.525
Wasser	-1.500	-1.500	-3.119
Gasbezug	-15.500	-15.500	-31.715
Treibstoffe extern	-18.500	-18.500	-20.523
Reinigungsmittel und -material	-1.000	-1.000	-1.174
Sonstige Hilfs- und Betriebsstoffe	-500	-500	0
Entnahme Lager Kfz-Werkstatt	-30.000	-30.000	-26.076
Material-Direktverbrauch	-163.000	-163.000	-213.817
Dienst- und Schutzkleidung	-1.800	-1.800	-2.152
SUMME AUFW. FÜR ROH-, HILFS- U. BETRIEBSSTOFFE	-241.300	-241.300	-319.100
Aufwendungen für bezogene Leistungen			
Wartungs- und Reparaturkosten	-87.000	-90.100	-85.516
Reinigungsvergabe	-8.700	-8.100	-8.676
Abfallbeseitigungskosten	-2.500	-2.500	-2.580
Sandfang und Rechengut	0	0	
Analytische Untersuchungen	0	0	-25
Sonstige Fremdleistungen	-4.500	-4.500	-151
Aufwendungen Leasingverträge - Kfz.	-35.000	-33.000	-33.240
SUMME AUFWENDUNGEN FÜR BEZOGENE LEISTUNGEN	-137.700	-138.200	-130.188
Summe Materialaufwand	-379.000	-379.500	-449.289

	Plan 2020	Plan 2019	Ist 2018
	EUR	EUR	EUR
Personalaufwand			
Löhne und Gehälter	-231.400	-247.400	-192.959
Löhne und Gehälter Personalrat	-500	-500	0
Leistungsentgelte	-7.700	-4.900	-4.671
Zuschuß für Jobticket	-300	-200	-260
Soz. Abgaben sowie Aufw. f. Altersvers. u. Unterstütz.	-71.000	-58.200	-58.387
Zuführungen zu Pensions-/Altersteilzeitrückstellungen	0	0	0
Sonstige soziale Abgaben	-700	-700	-1.242
Summe Personalaufwand	-311.600	-311.900	-257.518
Abschreibungen			
Abschreibungen auf immaterielle Vermögensgegenstände	0	0	0
Abschreibungen auf Sachanlagen	-80.000	-90.000	-56.742
Sofortabschreibungen geringwertiger Wirtschaftsgüter	-2.500	-2.500	-9.624
Summe Abschreibungen	-82.500	-92.500	-66.367
Sonstige betriebliche Aufwendungen			
Verluste aus d. Abgang v. Gegenstände des Anlagevermög.	0	0	-411
Unterhaltung betrieblicher Grdst. u. Gebäude	-2.000	-2.000	-3.177
Rep. U. Instandhaltung techn. Masch. u. Anlagen	0	0	-635
Mitglieds- und Verbandsbeiträge	-500	-500	0
KFZ Zulassung	-100	-100	0
TÜV/Dekra	-15.000	-5.000	-18.050
Schmutzwassergebühren	-2.000	-1.000	-1.996
Niederschlagswassergebühren	-2.200	-2.200	-2.004
Sonstige Gebühren	-500	-500	-1.594
Gebäude- und Feuerversicherung	-2.700	-2.600	-2.692
Haftpflichtversicherung	-5.100	-5.100	-5.194
Kaskoversicherung	-300	-300	-233
Kfz-Versicherung	-24.600	-23.500	-24.620
Jobrad	-100	0	-60
Sonstige Versicherungen	-150	-150	-129
Bürobedarf	-200	-200	-384
Fachliteratur	-500	-500	-209
Kopierkosten	-500	-500	0
Porto, Fracht und Telefon	-1.700	-1.700	-2.291
Funk- und Fernmeldekosten	-400	-400	-340
Anzeigen und Inserate	0	0	-1.614
Werbekosten/Öffentlichkeitsarbeit	-100	-100	-144
Reisekosten	-100	-100	-15
Fortbildungskosten	-8.500	-3.500	-1.415
Allgemeine städtische Verwaltungskostenumlage	-20.050	-20.050	-19.924
<i>davon Kosten Hausdruckerei</i>	<i>-50</i>	<i>-50</i>	<i>-14</i>
<i>davon Kosten Informationstechnik</i>	<i>-5.400</i>	<i>-5.400</i>	<i>-5.240</i>
<i>davon Kosten FAB Personal und FAB Organisation</i>	<i>-2.080</i>	<i>-2.080</i>	<i>-1.985</i>

	Plan 2020	Plan 2019	Ist 2018
	EUR	EUR	EUR
<i>davon Kosten Rechnungsprüfungsamt</i>	-1.270	-1.270	-1.313
<i>davon Kosten FB Finanzen/Stadtkasse</i>	-7.250	-7.250	-7.228
<i>davon sonstige städtische Verwaltungskosten</i>	-4.000	-4.000	-4.144
Sonstige Dienst- und Fremdleistungen	-2.000	-3.000	-142
Beratungskosten	-1.000	-1.600	0
Buchungskosten	-1.000	-1.000	-1.251
Softwarepflege	-4.000	-4.000	-4.039
Skontoverlustkonto	-50	-70	-21
Zahlungsdifferenzen	0	0	0
Sonstige freiwillige soziale Aufwendungen	-100	-100	0
Sonstige Aufwendungen	-1.350	-1.110	-619
Summe sonstige betriebliche Aufwendungen	-96.800	-80.880	-93.203
Sonstige Zinsen und Erträge			
Girozinsen, sonst. Zinserträge	0	0	0
Mahngebühren	0	0	0
Summe Sonstige Zinsen und Erträge	0	0	0
Zinsen und ähnliche Aufwendungen			
Kreditzinsen	-22.000	-21.420	-18.034
Sonstige zinsähnliche Aufwendungen	0	0	-6
Summe Zinsen und ähnliche Aufwendungen	-22.000	-21.420	-18.040
Außerordentliches Ergebnis			
Außerordentliche Erträge	0	0	0
Außerordentliche Aufwendungen	0	0	0
Summe außerordentliches Ergebnis	0	0	0
Sonstige Steuern			
Kfz-Steuern	-6.300	-7.300	-6.216
Summe sonstige Steuern	-6.300	-7.300	-6.216
Innerbetriebliche Leistungsverrechnung			
Leistungsabgabe an andere Bereiche	600.000	600.000	634.341
Leistungsempfang von anderen Bereichen	-7.500	-7.500	-456
Umlagever. Bereich Betriebswirtschaft und Verwalt. ⁻¹⁻	-18.000	-13.000	-15.575
Summe innerbetriebliche Leistungsverrechnung	574.500	579.500	618.310
BEREICHSERGEBNIS	0	0	-9.349

Erläuterungen

1 - Ergibt sich aus dem Ergebnis des Bereichs BWL/Verwaltung

Erfolgsplan - Bereich Infrastruktur

	Plan 2020	Plan 2019	Ist 2018
	EUR	EUR	EUR
Umsatzerlöse			
Erlöse von Außen			
Erlöse von Dritten	445.000	445.000	336.943
Erlöse vom Abfallwirtschaftsbetrieb des LRA ⁻¹⁻	1.287.000	1.244.000	1.207.130
Erlöse von WSR/Renz Duales System	3.500	20.000	3.585
Erlöse von ZAV/Problemstoffsammelstellen	15.000	15.000	13.885
Spenden	0	0	0
SUMME ERLÖSE VON AUßEN	1.750.500	1.724.000	1.561.545
Ersätze von städtischen Dienststellen ⁻²⁻	9.908.120	9.874.420	8.564.104
Erlöse von städtischen Dienststellen ⁻³⁻	235.000	235.000	146.427
SUMME ERLÖSE VON STÄDTISCHEN DIENSTSTELLEN	10.143.120	10.109.420	8.710.531
Summe Umsatzerlöse	11.893.620	11.833.420	10.272.075
Sonstige betriebliche Erträge			
Auflösung Ertragszuschüsse	0	0	7.551
Erträge aus Anlagenabgängen	10.000	10.000	12.994
Erträge aus der Zuschreibung des Umlaufvermögens	0	0	0
Erträge aus der Auflösung von Rückstellungen ⁻⁴⁻	29.000	29.000	40.700
Mieteinnahmen	0	0	267
Versicherungsentschädigungen	0	0	5.556
Steuerrückerstattungen	2.000	2.000	14
Versicherungsrückerstattungen	600	600	4.886
Lohnkostenzuschüsse	18.000	10.000	0
Sonstige Erträge	10.000	10.000	0
Summe sonstige betriebliche Erträge	69.600	61.600	71.968
Materialaufwand			
Aufwendungen für Roh-, Hilfs- und Betriebsstoffe			
Strom	-26.000	-26.000	-34.571
Wasser	-7.000	-7.000	-7.864
Heizöl	-13.000	-13.000	-14.924
Gasbezug	-15.000	-15.000	-22.831
Treibstoffe extern	-260.000	-260.000	-283.291
Schmierstoffe	-3.000	-3.000	-1.715
Reinigungsmittel und -material	-8.100	-8.100	-8.425
Sonstige Hilfs- und Betriebsstoffe	-1.000	-1.000	-27
Lagerentnahmen (Materialwirtschaft)	-220.000	-220.000	-201.809
Material-Direktverbrauch	-415.000	-415.000	-384.889
Dienst- und Schutzkleidung	-40.000	-40.000	-46.581
SUMME AUFW. FÜR ROH-, HILFS- U. BETRIEBSSTOFFE	-1.008.100	-1.008.100	-1.006.928
Aufwendungen für bezogene Leistungen			
Wartungs- und Reparaturkosten	-75.500	-75.500	-55.901
Reinigungsvergabe	-67.300	-67.300	-52.318

	Plan 2020	Plan 2019	Ist 2018
	EUR	EUR	EUR
Abfallbeseitigungskosten	-310.000	-310.000	-306.019
Analytische Untersuchungen	0	0	-176
Sonstige Fremdleistungen	-525.000	-650.000	-531.034
Aufwendungen Leasingverträge - Kfz.	-206.000	-206.000	-192.815
Aufwendungen Leasingverträge - Maschinen	-310.000	-310.000	-248.004
SUMME AUFWENDUNGEN FÜR BEZOGENE LEISTUNGEN	-1.493.800	-1.618.800	-1.386.268
Summe Materialaufwand	-2.501.900	-2.626.900	-2.393.195
Personalaufwand			
Löhne und Gehälter	-5.924.100	-5.696.000	-5.134.273
Löhne und Gehälter Personalrat	-15.000	-15.000	0
Leistungsentgelte	-192.000	-135.500	-94.514
Zuschuß für Jobticket	-1.500	-1.500	-720
Soz. Abgaben sowie Aufw. f. Altersvers. u. Unterstütz.	-1.600.900	-1.504.200	-1.532.783
Zuführungen zu Pensions-/Altersteilzeitrückstellungen	-29.000	29.000	-29.131
Sonstige soziale Abgaben	-18.400	-18.400	-25.558
Summe Personalaufwand	-7.780.900	-7.341.600	-6.816.980
Abschreibungen			
Abschreibungen auf immaterielle Vermögensgegenstände	-1.900	-1.900	-1.984
Abschreibungen auf Sachanlagen	-450.000	-430.000	-387.880
Sofortabschreibungen geringwertiger Wirtschaftsgüter	-38.000	-38.000	-53.002
Summe Abschreibungen	-489.900	-469.900	-442.866
Sonstige betriebliche Aufwendungen			
Verluste aus d. Abgang v. Gegenstände des Anlagevermög.	0	0	-9.746
Inventurdifferenzen und Verschrottung	0	0	-9.611
Abschreibungen auf Forderungen	-500	-500	0
Preisdifferenzen und Umbewertungen (Materialwirtschaft)	0	0	-1.785
Mieten und Pachten	-7.000	-10.000	-1.379
Unterhaltung betrieblicher Grdst. u. Gebäude	-10.000	-77.000	0
Mitglieds- und Verbandsbeiträge	-19.400	-19.400	-39.213
TÜV/Dekra	-150	-150	-46
Schmutzwassergebühren	-2.600	-1.600	-2.623
Niederschlagswassergebühren	-5.000	-5.000	-5.000
Sonstige Gebühren	-3.600	-2.050	-3.749
Gebäude- und Feuerversicherung	-2.300	-2.300	-2.156
Haftpflichtversicherung	-9.500	-11.000	-9.132
Kaskoversicherung	-250	-250	-233
Kfz-Versicherung	-85.200	-85.200	-82.569
Versicherung Jobrad	-1.800	0	-1.855
Sonstige Versicherungen	-4.500	-4.500	-7.579
Bürobedarf	-1.500	-1.500	-1.197
Fachliteratur	-1.000	-1.000	-1.731
Kopierkosten	0	0	0
Porto, Fracht und Telefon	-21.500	-21.500	-20.041

	Plan 2020	Plan 2019	Ist 2018
	EUR	EUR	EUR
Funk- und Fernmeldegebühren	-1.900	-1.900	-1.929
Leitungskosten swt	-4.100	-4.100	-4.058
Anzeigen und Inserate	-10.500	-15.500	-5.160
Werbekosten/Öffentlichkeitsarbeit/EMAS	0	0	-144
Reisekosten	-3.300	-3.300	-4.250
Kosten f. dienstlich genutzte Privatfahrzeuge	-500	-500	0
Fortbildungskosten	-16.500	-16.500	-12.465
Allgemeine städtische Verwaltungskostenumlage	-421.550	-429.550	-426.692
<i>davon Kosten Hausdruckerei</i>	-100	-100	-15
<i>davon Kosten Informationstechnik</i>	-27.800	-27.800	-27.660
<i>davon Kosten FAB Personal und FAB Organisation</i>	-56.150	-56.150	-53.777
<i>davon Kosten Stadtvermessung</i>	-10.000	-10.000	-1.604
<i>davon Kosten Rechnungsprüfungsamt</i>	-35.500	-35.500	-35.569
<i>davon Kosten FB Finanzen/Stadtkasse</i>	-196.500	-196.500	-195.802
<i>davon Kosten FB Tiefbau</i>	0	0	0
<i>davon sonstige städtische Verwaltungskosten</i>	-95.500	-103.500	-112.265
Sonstige Dienst- und Fremdleistungen	-12.000	-12.000	0
Beratungskosten	-21.000	-30.000	0
Buchungskosten	-31.500	-31.500	-19.707
Softwarepflege	-53.650	-57.650	-57.924
Skontoverlustkonto	-200	-200	-294
Zahlungsdifferenzen	0	0	18
Sonstige freiwillig soziale Aufwendungen	-1.500	-1.940	-56
Sonstige Aufwendungen	-2.170	-2.610	-6.237
Summe sonstige betriebliche Aufwendungen	-756.170	-850.200	-738.543
Sonstige Zinsen und Erträge			
Girozinsen, sonst. Zinserträge	0	0	0
Mahngebühren	0	0	0
Summe Sonstige Zinsen und Erträge	0	0	0
Zinsen und ähnliche Aufwendungen			
Kreditzinsen	-92.000	-87.070	-79.324
Sonstige zinsähnliche Aufwendungen	0	0	-85
Summe Zinsen und ähnliche Aufwendungen	-92.000	-87.070	-79.409
Außerordentliches Ergebnis			
Außerordentliche Erträge	0	0	0
Außerordentliche Aufwendungen	0	0	0
Summe außerordentliches Ergebnis	0	0	0
Steuern vom Einkommen und vom Ertrag			
Körperschaftsteuer	0	0	0
Gewerbesteuer	0	0	0
Solidaritätszuschlag	0	0	0
Summe Steuern vom Einkommen und vom Ertrag	0	0	0

	Plan 2020	Plan 2019	Ist 2018
	EUR	EUR	EUR
Sonstige Steuern			
Grundsteuer	-850	-850	-818
Kfz-Steuern	-11.000	-11.000	-11.512
Summe sonstige Steuern	-11.850	-11.850	-12.329
Innerbetriebliche Leistungsverrechnung			
Leistungsabgabe an andere Bereiche	110.500	110.500	146.426
Leistungsempfang von anderen Bereichen	-590.000	-590.000	-630.503
Umlagever. Bereich Betriebswirtschaft und Verwalt. ^{- 5 -}	-187.000	-168.000	-183.124
Summe innerbetriebliche Leistungsverrechnung	-666.500	-647.500	-667.201
BEREICHSERGEBNIS	-336.000	-140.000	-806.481

- 1 - Erhöhung Leistungsentgelt lt. Preisgleitklausel nur, wenn Preissteigerungsindex kummuliert über 3% liegt
- 2 - Erhöhung der Ersätze u.a. durch neue Pflegegebiete, verbesserte Pflegestandards auf öffentlichen Plätzen
- 3 - Hier handelt es sich um Erlöse für Abfallbeseitigungsleistungen (werden direkt mit städtischen Fachbereiche abgerechnet)
- 4 - Letzte Altersteilzeitregelung ist Anfang 2015 ausgelaufen
- 5 - Ergibt sich aus dem Ergebnis des Bereichs BWL/Verwaltung

Erfolgsplan - Bereich Friedhöfe

	Plan 2020	Plan 2019	Ist 2018
	EUR	EUR	EUR
Umsatzerlöse			
Erlöse von Außen			
Benutzungsgebühren u.ä. Entgelte - allgemein	1.560.000	1.383.300	1.286.786
<i>davon Grabnutzungs- und Grabpflegegebühren</i>	<i>890.000</i>	<i>0</i>	<i>0</i>
Benutzungsgebühren u.ä. Entgelte - Stadtfriedhof	255.000	255.000	182.745
Zuweisungen für Kriegsgräber - allgemein	7.400	7.400	8.247
Zuweisungen für Kriegsgräber - Stadtfriedhof	9.600	9.600	34.717
Namenstafeln Urnengemeinschaftsgrabanlagen	22.000	22.000	30.385
Spenden	8.500	8.500	8.588
Sonstige Erlöse	500	500	80
SUMME ERLÖSE VON AUßEN	1.863.000	1.686.300	1.551.548
Erlöse von städtischen Dienststellen			
Pflegegräber - allgemein	2.460	2.410	2.360
Pflegegräber - Stadtfriedhof	114.450	112.210	110.010
Zuschuss Bestattungswesen ⁻¹⁻	220.000	20.000	30.634
SUMME ERLÖSE VON STÄDTISCHEN DIENSTSTELLEN	336.910	134.620	143.004
Summe Umsatzerlöse	2.199.910	1.820.920	1.694.552
Sonstige betriebliche Erträge			
Auflösung Ertragszuschuss	0	0	9.144
Aktivierete Eigenleistungen ⁻²⁻	0	0	9.284
Erträge aus Anlagenabgängen	1.500	1.500	2.500
Erträge aus der Zuschreibung von Umlaufvermögen	0	0	0
Erträge aus der Auflösung von Rückstellungen	55.000	35.000	574.330
Erträge aus der Auflösung von Ertragszuschüssen	10.000	10.000	0
Mieteinnahmen	5.000	5.800	4.980
Versicherungsentschädigungen	0	0	0
Steuerrückerstattungen	0	0	0
Versicherungsrückerstattungen	0	0	0
Lohnkostenzuschüsse	0	0	5.229
Sonstige Erträge	205.000	2.000	2.017
<i>davon Auflös. RAP Grabnutzungs- u Grabpflegegebühren</i>	<i>203.000</i>	<i>0</i>	<i>0</i>
Summe sonstige betriebliche Erträge	276.500	54.300	607.483
Materialaufwand			
Aufwendungen für Roh-, Hilfs- und Betriebsstoffe			
Strom	-10.000	-10.000	-9.569
Wasser	-16.000	-16.000	-16.660
Heizöl	-4.000	-4.000	-2.534
Gasbezug	-7.500	-7.500	-15.541
Treibstoffe extern	-20.000	-20.000	-21.690
Schmierstoffe	-1.500	-1.500	0
Reinigungsmittel und -material	-1.300	-1.350	-282

	Plan 2020	Plan 2019	Ist 2018
	EUR	EUR	EUR
Sonstige Hilfs- und Betriebsstoffe	0	0	0
Entnahme Lager Baustoffe Friedhöfe	-2.500	-2.500	-899
Material-Direktverbrauch	-30.000	-30.000	-35.126
Sommerflor	0	0	0
Pflanzen f. Pflegegräber Stadtfriedhof	-2.500	-2.500	-12
Namenstafeln für "Garten der Zeit"	-3.000	-3.000	0
Beschriftungsaufträge Gemeinschaftsgrabstätten	-20.000	-20.000	-37.156
Dienst- und Schutzkleidung	-7.300	-7.000	-5.767
SUMME AUFW. FÜR ROH-, HILFS- U. BETRIEBSSTOFFE	-125.600	-125.350	-145.236
Aufwendungen für bezogene Leistungen			
Wartungs- und Reparaturkosten	-80.000	-81.000	-35.248
Erhalt historischer Grabsausstattung Stadtfriedhof ⁻¹⁻	-20.000	-20.000	-38.620
Reinigungsvergabe	-45.500	-41.000	-45.565
Abfallbeseitigungskosten	-17.000	-17.000	-17.897
Analytische Untersuchungen	0	0	-76
Sonstige Fremdleistungen	-190.000	-111.200	-171.112
Aufwendungen Leasingverträge - Kfz.	-4.500	-3.000	-4.560
Aufwendungen Leasingverträge - Maschinen	-40.000	-40.000	-38.226
SUMME AUFWENDUNGEN FÜR BEZOGENE LEISTUNGEN	-397.000	-313.200	-351.304
Summe Materialaufwand	-522.600	-438.550	-496.540
Personalaufwand			
Löhne und Gehälter	-781.000	-679.400	-645.740
Löhne und Gehälter Personalrat	-2.000	-2.000	0
Leistungsentgelte	-21.460	-16.800	-12.326
Zuschuß für Jobticket	-250	-200	-240
Soz. Abgaben sowie Aufw. f. Altersvers. u. Unterstütz.	-223.200	-199.500	-200.855
Sonstige soziale Abgaben	-2.700	-2.700	-2.438
Summe Personalaufwand	-1.030.610	-900.600	-861.600
Abschreibungen			
Abschreibungen auf immaterielle Vermögensgegenstände	-500	-500	0
Abschreibungen auf Sachanlagen	-205.000	-205.000	-189.138
Sofortabschreibungen geringwertiger Wirtschaftsgüter	-20.000	-20.000	-20.253
Summe Abschreibungen	-225.500	-225.500	-209.391
Sonstige betriebliche Aufwendungen			
Verluste aus d. Abgang v. Gegenstände des Anlagevermög.	-250	-250	0
Abschreibungen auf Forderungen	-6.000	-6.000	-3.715
Mieten und Pachten	-40	-40	-31
Unterhaltung betrieblicher Grdst. u. Gebäude	-16.500	-22.300	0
Mitglieds- und Verbandsbeiträge	-5.500	-5.500	-14.536
Schmutzwassergebühren	-1.000	-1.000	-384
Niederschlagswassergebühren	-4.500	-6.400	-4.186
Rückerstattung Bestattungsgebühren	-5.000	-5.000	-8.892
Sonstige Gebühren	-1.000	-1.000	-984

	Plan 2020	Plan 2019	Ist 2018
	EUR	EUR	EUR
Gebäude- und Feuerversicherung	-2.800	-2.650	-2.802
Haftpflichtversicherung	-1.600	-1.600	-1.294
Kaskoversicherung	-300	-300	-233
Kfz-Versicherung	-8.500	-8.500	-7.965
Sonstige Versicherungen	-500	-500	-463
Bürobedarf	-1.500	-1.500	-954
Fachliteratur	-1.000	-1.000	-1.341
Kopierkosten	-500	-500	0
Druckereikosten	-400	-400	0
Porto, Fracht und Telefon	-7.000	-7.000	-3.849
Funk- und Fernmeldekosten	0	0	-340
Anzeigen und Inserate	-1.000	-1.000	-4.294
Werbekosten/Öffentlichkeitsarbeit/EMAS	-10.000	-10.000	-5.021
Reisekosten	-1.000	-1.000	-486
Kosten f. dienstlich genutzte Privatfahrzeuge	-1.000	-1.000	-872
Fortbildungskosten	-3.000	-3.000	-2.527
Allgemeine städtische Verwaltungskostenumlage	-63.160	-63.160	-58.076
<i>davon Kosten Hausdruckerei</i>	-120	-120	0
<i>davon Kosten Informationstechnik</i>	-6.800	-6.800	-6.810
<i>davon Kosten FAB Personal und FAB Organisation</i>	-7.240	-7.240	-6.937
<i>davon Kosten Stadtvermessung</i>	-5.000	-5.000	0
<i>davon Kosten Rechnungsprüfungsamt</i>	-4.500	-4.500	-4.588
<i>davon Kosten FB Finanzen/Stadtkasse</i>	-25.000	-25.000	-25.258
<i>davon sonstige städtische Verwaltungskosten</i>	-14.500	-14.500	-14.482
Sonstige Dienst- und Fremdleistungen	-2.300	-2.300	-1.075
Beratungskosten	-2.000	-2.000	-4.760
Buchungskosten	-3.350	-3.350	-1.625
Softwarepflege	-2.000	-2.000	-1.782
Skontoverlustkonto	0	0	0
Zahlungsdifferenzen	0	0	0
Sonstige freiwillig soziale Aufwendungen	-2.000	-1.420	0
Sonstige Aufwendungen	-945.000	-100.000	-133.045
<i>davon Zuführ. RAP Grabnutzungs-u Grabpflegegebühren</i>	845.000	0	0
Summe sonstige betriebliche Aufwendungen	-1.099.700	-261.670	-265.529
Sonstige Zinsen und ähnliche Erträge			
Girozinsen, sonst. Zinserträge	0	0	0
Mahngebühren	5.000	5.000	4.046
Summe sonstige Zinsen und ähnliche Erträge	5.000	5.000	4.046
Zinsen und ähnliche Aufwendungen			
Kreditzinsen	-150.000	-138.900	-141.691
Sonstige zinsähnliche Aufwendungen	0	0	-27
Summe Zinsen und ähnliche Aufwendungen	-150.000	-138.900	-141.717
Außerordentliches Ergebnis			

	Plan 2020	Plan 2019	Ist 2018
	EUR	EUR	EUR
Außerordentliche Erträge	0	0	0
Außerordentliche Aufwendungen	0	0	0
Summe außerordentliches Ergebnis	0	0	0
Sonstige Steuern			
Grundsteuern	-450	-450	-401
Kfz-Steuern	-1.550	-1.550	-1.346
Summe sonstige Steuern	-2.000	-2.000	-1.747
Innerbetriebliche Leistungsverrechnung			
Leistungsabgabe an andere Bereiche	17.000	17.000	0
Leistungsempfang von anderen Bereichen	-100.000	-100.000	-100.981
Umlagever. Bereich Betriebswirtschaft und Verwalt. ⁻³⁻	-40.000	-30.000	-34.540
Summe innerbetriebliche Leistungsverrechnung	-123.000	-113.000	-135.520
BEREICHSERGEBNIS	-672.000	-200.000	194.036

Erläuterungen

- 1 - Sanierungsplan Grabmale Stadtfriedhof
- 2 - Keine bilanzielle Aktivierung von Eigenleistungen vorgesehen
- 3 - Ergibt sich aus dem Ergebnis des Bereichs BWL/Verwaltung

Nachrichtlich - Ergebnis Friedhofswesen

	Plan 2020	Plan 2019	Ist 2018
Einnahmen	2.481.410	1.880.220	2.306.081
Ausgaben	-3.153.410	-2.080.220	-2.112.046
Ergebnis	-672.000	-200.000	194.036
Kostendeckungsgrad	78,69%	90,39%	109,19%

Erfolgsplan - Bereich Stadtentwässerung

	Plan 2020	Plan 2019	Ist 2018
	EUR	EUR	EUR
Umsatzerlöse			
Erlöse von Außen			
Erlöse Schmutzwassergebühr ⁻¹⁻	6.486.000	6.345.000	6.827.351
Erlöse Niederschlagswassergebühr ⁻²⁻	2.128.000	2.128.000	2.068.130
Erlöse Kanalspüler von Dritten	2.000	2.000	3.933
Erlöse AZV Ammertal	400.000	400.000	483.304
Erlöse Gemeinde Kusterdingen	85.000	85.000	74.608
Erlöse Gemeinde Immenhausen	0	0	0
Gebühren Kleinkläranlagen	8.000	8.000	7.007
Gebühren Fäkalienannahme	3.000	3.000	3.960
Erstattung Abwasserabgabe LRA	100.000	100.000	239.965
Sonstige Erlöse von Dritten	120.000	120.000	77.987
SUMME ERLÖSE VON AUßEN	9.332.000	9.191.000	9.786.245
Erlöse von städtischen Dienststellen			
Erlöse Straßenentwässerung ⁻³⁻	1.152.100	1.152.100	1.148.000
Erlöse von städtischen Dienststellen	78.380	78.380	77.662
SUMME ERLÖSE VON STÄDTISCHEN DIENSTSTELLEN	1.230.480	1.230.480	1.225.662
Summe Umsatzerlöse	10.562.480	10.421.480	11.011.907
Sonstige betriebliche Erträge			
Auflösung Ertragszuschüsse	0	0	758.914
Aktivierte Eigenleistungen ⁻⁴⁻	0	0	0
Erträge Anlagenabgänge	0	0	0
Erträge aus Zuschreibung des Anlagevermögens	0	0	0
Erträge aus der Zuschreibung von Umlaufvermögen	0	0	0
Erträge aus der Auflösung von Rückstellungen	0	0	0
Erträge aus der Auflösung von Ertragszuschüssen	800.000	800.000	0
Mieteinnahmen	25.000	25.000	27.041
Steuerrückerstattung	0	0	0
Versicherungsrückerstattungen	0	0	0
Lohnkostenzuschüsse	28.000	28.000	28.649
Sonstige Erträge	0	0	9.575
Erstattung Energiesteuer f. BHKW	6.000	6.000	5.497
Summe sonstige betriebliche Erträge	859.000	859.000	829.677
Materialaufwand			
Aufwendungen für Roh-, Hilfs- und Betriebsstoffe			
Strom	-155.000	-155.000	-198.938
Wasser	-6.200	-6.200	-6.137
Heizöl	0	0	0
Gasbezug	-70.000	-70.000	-50.611
Treibstoffe extern	-26.000	-26.000	-21.322
Schmierstoffe	-10.000	-10.000	-9.362

	Plan 2020	Plan 2019	Ist 2018
	EUR	EUR	EUR
Reinigungsmittel und -material	-3.000	-3.000	-468
Fällmittel	-200.000	-200.000	-137.034
Polymere	-100.000	-100.000	-97.949
Belagsverhinderer	-26.000	-26.000	-32.882
Laborchemikalien	-40.000	-40.000	-36.851
Externe Kohlenstoff-Quelle	-40.000	-40.000	-47.733
Sonstige Hilfs- und Betriebsstoffe	-40.000	-20.000	-22.618
Material-Direktverbrauch	-300.000	-300.000	-305.882
Sommerflor	0	0	0
Dienst- und Schutzkleidung	-8.500	-8.500	-7.064
SUMME AUFW. FÜR ROH-, HILFS- U. BETRIEBSSTOFFE	-1.024.700	-1.004.700	-974.851
Aufwendungen für bezogene Leistungen			
Wartungs- und Reparaturkosten ⁻⁵⁻	-1.400.000	-1.050.000	-1.072.314
Reinigungsvergabe	-10.400	-10.400	-8.958
Abfallbeseitigungskosten	-7.000	-35.000	-5.606
Sandfang und Rechengut	-90.000	-55.000	-92.948
Analytische Untersuchungen	-5.000	-5.000	-2.432
Klärschlamm Entsorgung	-780.000	-550.000	-475.342
Sonstige Fremdleistungen ⁻⁶⁻	-360.000	-360.000	-362.372
Aufwendungen Leasingverträge - Kfz	-8.500	-8.500	-3.078
Aufwendungen Leasingverträge - Maschinen	0	0	0
SUMME AUFWENDUNGEN FÜR BEZOGENE LEISTUNGEN	-2.660.900	-2.073.900	-2.023.049
Summe Materialaufwand	-3.685.600	-3.078.600	-2.997.900
Personalaufwand			
Löhne und Gehälter	-1.048.100	-1.063.500	-915.267
Löhne und Gehälter Personalrat	-2.300	-2.300	0
Leistungsentgelte	-32.400	-23.100	-17.931
Zuschuß für Jobticket	-250	-200	-260
Soz. Abgaben sowie Aufw. f. Altersvers. u. Unterstütz.	-256.400	-271.400	-288.007
Zuführungen zu Pensions-/Altersteilzeitrückstellungen	-11.500	-11.500	-13.873
Sonstige soziale Abgaben	-3.000	-3.000	-4.751
Summe Personalaufwand	-1.353.950	-1.375.000	-1.240.088
Abschreibungen			
Abschreibungen auf immaterielle Vermögensgegenstände	-1.500	-1.500	-4.479
Abschreibungen auf Sachanlagen	-4.889.800	-4.164.800	-3.663.386
Sofortabschreibungen geringwertiger Wirtschaftsgüter	-6.000	-6.000	-7.864
Summe Abschreibungen	-4.897.300	-4.172.300	-3.675.729
Sonstige betriebliche Aufwendungen			
Verluste aus d. Abgang v. Gegenstände des Anlagevermög.	0	0	-158
Abschreibungen auf Forderungen	0	0	0
Mieten und Pachten ⁻⁷⁻	-40.000	-40.000	-1.728
Unterhaltung betrieblicher Grdst. und Gebäude	0	0	0

	Plan 2020	Plan 2019	Ist 2018
	EUR	EUR	EUR
Reparatur u. Instandhaltung techn. Anlagen u. Maschinen	0	-140.000	-2.754
Reparatur u. Instandhaltung Betriebs- u. Geschäftsausstatt.	-10.000	-10.000	-2.184
Mitglieds- und Verbandsbeiträge	-4.700	-4.700	-4.036
TÜV/Dekra	-700	-700	0
Schmutzwassergebühren	0	0	0
Niederschlagswassergebühren	-6.500	-6.500	-6.322
Erstattung Abwassergebühren	-27.000	-27.000	-45.333
Entschädigung swt für Abwassergebühreneinzug ⁻⁸⁻	-245.000	-245.000	-270.610
Kostenumlage AZV-Ammertal	-100.000	-100.000	-104.861
Abwasserabgabe an LRA	-600.000	-600.000	-381.396
Sonstige Gebühren	-3.000	-3.000	-6.369
Gebäude- und Feuerversicherung	-12.500	-12.500	-12.790
Haftpflichtversicherung	-2.300	-2.300	-1.582
Kaskoversicherung	-300	-300	-233
Kfz-Versicherung	-6.800	-6.800	-6.636
Versicherung Jobrad	-600	-600	-731
Sonstige Versicherungen	-1.250	-1.250	-1.163
Bürobedarf	-2.500	-2.500	-997
Fachliteratur	-2.500	-2.500	-1.234
Kopierkosten	-1.000	-1.000	0
Porto, Fracht und Telefon	-22.500	-22.500	-23.571
Funk- und Fernmeldegebühren	-500	-500	-410
Leitungskosten swt	-5.000	-5.000	-2.499
Anzeigen und Inserate	-3.000	-3.000	0
Werbekosten/Öffentlichkeitsarbeit/EMAS	-5.000	-5.000	-4.137
Reisekosten	-2.000	-2.000	-927
Kosten f. dienstlich genutzte Privatfahrzeuge	-300	-300	-209
Fortbildungskosten	-14.000	-14.000	-5.400
Allgemeine städtische Verwaltungskostenumlage	-753.600	-753.600	-661.796
<i>davon Kosten Hausdruckerei</i>	-700	-700	0
<i>davon Kosten Informationstechnik</i>	-7.800	-7.800	-5.145
<i>davon Kosten FAB Personal und FAB Organisation</i>	-7.600	-7.600	-7.288
<i>davon Kosten Stadtvermessung</i>	-40.000	-40.000	-7.207
<i>davon Kosten Rechnungsprüfungsamt</i>	-4.500	-4.500	-4.821
<i>davon Kosten FB Finanzen/Stadtkasse</i>	-28.000	-28.000	-26.537
<i>davon Kosten FB Tiefbau</i>	-650.000	-650.000	-595.583
<i>davon sonstige städtische Verwaltungskosten</i>	-15.000	-15.000	-15.215
Sonstige Dienst- und Fremdleistungen	-20.000	-20.000	-14.070
Beratungskosten	-25.000	-25.000	-3.208
Buchungskosten	-16.000	-16.000	-16.892
Softwarepflege	-45.500	-45.500	-210.008
Skontoverlustkonto	0	0	0
Zahlungsdifferenzen	0	0	7
Sonstige freiwillige soziale Aufwendungen	-750	-750	-143

	Plan 2020	Plan 2019	Ist 2018
	EUR	EUR	EUR
Bankrücklaufgebühren	0	0	0
Sonstige Aufwendungen	-9.000	-9.000	-3.229
Rückerstattung Straßenentwässerung	0	0	-51.900
Summe sonstige betriebliche Aufwendungen	-1.988.800	-2.128.800	-1.849.509
Sonstige Zinsen und ähnliche Erträge			
Girozinsen, sonst. Zinserträge	0	0	0
Mahngebühren	3.000	3.000	0
Summe sonstige Zinsen und ähnliche Erträge	3.000	3.000	0
Zinsen und ähnliche Aufwendungen			
Kreditzinsen	-1.800.000	-1.589.310	-1.438.899
Summe Zinsen und ähnliche Aufwendungen	-1.800.000	-1.589.310	-1.438.899
Außerordentliches Ergebnis			
Außerordentliche Erträge ⁻⁹⁻	2.613.070	1.273.490	1.143.510
Außerordentliche Aufwendungen ⁻¹⁰⁻	0	0	-1.539.852
Summe außerordentliches Ergebnis	2.613.070	1.273.490	-396.342
Sonstige Steuern			
Grundsteuern	-650	-650	-649
Kfz-Steuern	-800	-800	-709
Umsatzsteuernachzahlung	0	0	-7.539
VST § 13	0	0	-1.105
Summe sonstige Steuern	-1.450	-1.450	-10.002
Innerbetriebliche Leistungsverrechnung			
Leistungsabgabe an andere Bereiche	5.000	5.000	6.541
Leistungsempfang von anderen Bereichen	-30.000	-30.000	-43.831
Umlagever. Bereich Betriebswirtschaft und Verwalt. ⁻¹¹⁻	-285.450	-186.510	-195.824
Summe innerbetriebliche Leistungsverrechnung	-310.450	-211.510	-233.114
BEREICHSERGEBNIS	0	0	0

Erläuterungen

- 1 - Berechnungsgrundlage: 2017: 1,41 EUR/m³; Bemessungsgrundlage: 4.600.000 m³ Schmutzwasser
- 2 - Berechnungsgrundlage: 2017 von 0,38 EUR/m²; Bemessungsgrundlage: 5.600.000 m² versiegelte Grundstücksflächen
- 3 - Berechnungsgrundlage: 2017 von 0,43 EUR/m²; Bemessungsgrundlage: 2.810.000 m² Straßen- und Gehwegflächen
- 4 - Keine bilanzielle Aktivierung von Eigenleistungen vorgesehen
- 5 - Sanierungsaufwand RÜBs
- 6 - Betonsanierungen Klärwerk
- 7 - Miete für Büroräume im Technischen Rathaus
- 8 - Neufassung des Vertrag zur Abrechnung der Schmutzwassergebühren über die swt (vgl. Vorlage 235/2014)
- 9 - Erfolgswirksamer Ausgleich des Jahresfehlbetrags aus der Gebührenausgleichsrückstellung
- 10 - Erfolgswirksame Umbuchung des Jahresüberschusses in eine Gebührenausgleichsrückstellung
- 11 - Ergibt sich aus dem Ergebnis des Bereichs BWL/Verwaltung

Nachrichtlich - Ergebnis Stadtentwässerung

	Plan 2020	Plan 2019	Ist 2018
Einnahmen (ohne außerordentliche Erträge)	11.424.480	11.283.480	11.841.583
Ausgaben (ohne außerordentliche Aufwendungen)	-14.037.550	-12.556.970	-11.445.241
Ergebnis (siehe außerordentliches Ergebnis)	2.613.070	1.273.490	-396.342
Kostendeckungsgrad	81,39%	89,86%	103,46%

Vermögensplan - Kommunale Servicebetriebe Tübingen (KST)

Nr.	Position	2019 - Plan	2020 - Plan	2020 - VE	2021 - Plan	2022 - Plan	2023 - Plan	2024 ff. - Plan	Erläuterungen
		EUR	EUR	EUR	EUR	EUR	EUR	EUR	
Finanzierungsmittel (Einnahmen)									
1.	Zuführung zum Stammkapital	0	0	0	0	0	0		
2.	Zuführung zu Rücklagen	0	0	0	0	0	0		
3.	Jahresgewinn	0	0	0	0	0	0	0	
4.	Zuführung zu Sonderposten mit Rücklagenanteil	0	0	0	0	0	0	0	
5.	Zuweisungen und Zuschüsse	1.526.000	1.700.000	0	300.000	0	0	0	Zuschüsse Filtration
6.	Beiträge und ähnliche Entgelte	180.000	180.000	0	180.000	180.000	180.000	180.000	Kanal- und Klärbeiträge
7.	Zuführungen zu langfristigen Rückstellungen	160.500	160.500	0	160.500	160.500	160.500	160.500	Pensionsrückstellungen und Pflegekostenrückstellungen für Gemeinschaftsgrabanlagen
8.	Zuführung zur Rechnungsabgrenzung Grabnutzung	0	845.000		845.000	845.000	845.000	845.000	
9.	Kredite	7.232.397	11.271.500	0	7.068.830	6.171.380	3.007.360	0	
10.	a) von der Stadt	0	0	0	0	0	0	0	
11.	b) von Dritten	7.232.397	11.271.500		7.068.830	6.171.380	3.007.360	0	
12.	c) Umschuldung	0	0	0	0	0	0	0	In 2018: Tilgung Trägerdarlehen in Höhe von 7,8 Mio. Euro
13.	Abschreibungen und Anlagenabgänge	4.971.680	5.711.700	0	5.711.700	5.711.700	5.711.700	5.711.700	
14.	Rückflüsse aus gewährten Krediten	0	0	0	0	0	0	0	
15.	Verlustübernahmen durch Stadt	200.000	0	0	0	0	0	0	Defizit Friedhöfe
16.	Finanzierungsüberschuss aus den Vorjahren	1.806.849	1.762.350	0	0	0	0	0	
17.	Investitionskostenbeteiligungen	1.020.000	1.519.000	0	339.500	322.000	0	0	Kostenbeteiligung AZV Ammertal an Investitionen des Klärwerks
18.	Finanzierungsmittel insgesamt	17.097.426	23.150.050	0	14.605.530	13.390.580	9.904.560	6.897.200	

Nr.	Position	2019 - Plan	2020 - Plan	2020 - VE	2021 - Plan	2022 - Plan	2023 - Plan	2024 ff. - Plan	Erläuterungen
		EUR	EUR	EUR	EUR	EUR	EUR	EUR	
Finanzierungsbedarf (Ausgaben)									
1.	Summe Investitionen immaterielle Vermögensgegenstände und Sachanlagen	11.946.250	16.807.000	0	8.032.000	7.457.000	3.984.000	780.000	Die einzelnen Vorhaben können dem Investitionsprogramm entnommen werden.
	davon immaterielle Vermögensgegenstände	0	0	0	0	0	0	0	
	davon Grundstücke und grdstücksgl. Rechte mit Geschäfts-, Betriebs- und and. Bauten	11.489.000	16.247.500	0	7.860.000	7.285.000	3.835.000	780.000	
	davon Grundstücke und grdstücksgl. Rechte mit Wohnbauten	0	0	0	0	0	0	0	
	davon technische Anlagen und Maschinen	0	0	0	0	0	0	0	
	davon Betriebs- und Geschäftsausstattung	457.250	559.500	0	172.000	172.000	149.000	0	
	davon geleistete Anzahlungen und Anlagen im Bau	0	0	0	0	0	0	0	
2.	Finanzanlagen	0	0	0	0	0	0	229.700	
3.	Rückzahlung von Stammkapital	0	0	0	0	0	0	0	
4.	Entnahme aus Rücklage	500.000	500.000	0	550.000	0	0	0	Entnahme aus zweckgebundener Rücklage Standortkonzept.
5.	Jahresverlust	340.000	1.008.000	0	866.530	735.080	677.560	600.000	Planmäßiger Jahresverlust
6.	Entnahme Sonderposten mit Rücklagenanteil	0	0	0	0	0	0	0	
7.	Auflösung Ertragszuschüsse	810.000	810.000	0	810.000	810.000	810.000	810.000	
8.	Auflösung aus Rechnungsabgrenzung Grabnutzung	0	203.000	0	292.000	333.500	378.000	422.500	
9.	Entnahme langfristiger Rückstellungen	64.000	55.000	0	55.000	55.000	55.000	55.000	Pensionsrückstellungen und Pflegekosten für Gemeinschaftsgrabanlagen
10.	Tilgung von Krediten	3.437.176	3.767.050	0	4.000.000	4.000.000	4.000.000	4.000.000	
	a) an die Stadt	0	0	0	0	0	0	0	
	b) an Dritte	3.437.176	3.767.050	0	4.000.000	4.000.000	4.000.000	4.000.000	
	c) Umschuldung	0	0	0	0	0	0	0	In 2018: Tilgung Trägerdarlehen in Höhe von 7,8 Mio. Euro
11.	Gewährung von Krediten	0	0	0	0	0	0	0	
12.	Kapitalentnahme durch Stadt	0	0	0	0	0	0	0	
13.	Finanzierungsfehlbetrag aus Vorjahren	0	0	0	0	0	0	0	
14.	Finanzierungsbedarf insgesamt	17.097.426	23.150.050	0	14.605.530	13.390.580	9.904.560	6.897.200	
FINANZIERUNGSÜBERSCHUSS/-FEHLBETRAG		0	0	33	0	0	0	0	

Investitionsprogramm - Kommunale Servicebetriebe Tübingen (KST)

Vorhaben	2020	2020 - VE	2021	2022	2023	2024 ff.	Erläuterungen
	EUR	EUR	EUR	EUR	EUR	EUR	
Bereich 8010 - Betriebswirtschaft und Verwaltung							
Baukostenanteil Standort Sindelfinger Str. 22-26	30.000		450.000	370.000	0	0	0 Planungsrate in 2019
Summe Grundstücke und grdstgleiche Rechte	30.000	0	450.000	370.000	0	0	
Sammelposten GWG (n. § 6 Abs. 2a EStG)	2.000		2.000	2.000	2.000		
Summe Betriebs- und Geschäftsausstattung	2.000	0	2.000	2.000	2.000	0	
Summe Investitionen - Bereich 8010	32.000	0	452.000	372.000	2.000	0	
Bereich 8020 - Fuhrpark							
Ertüchtigungsmaßnahmen Elektrik	40.000		0	0	0	0	
Ertüchtigung Werkstatttore (6 St.)	50.000		0	0	0	0	
Kauf Tü ST 6248 (Kehrmachine)	20.000		0	0	0	0	
Kauf Tü ST 6241 (Radar-Wagen)	15.000		0	0	0	0	
Kauf Tü ST 6277	15.000		0	0	0	0	
Kauf E-Roller	2.500		0	0	0	0	
Summe Grundstücke und grdstgleiche Rechte	142.500	0	0	0	0	0	
Kleingerätepauschale	15.000		15.000	15.000	15.000	0	
Sammelposten GWG (n. § 6 Abs. 2a EStG)	2.000		2.000	2.000	2.000	0	
Summe Betriebs- und Geschäftsausstattung	17.000	0	17.000	17.000	17.000	0	
Summe Investitionen - Bereich 8020	159.500	0	17.000	17.000	17.000	0	

Vorhaben	2020	2020 - VE	2021	2022	2023	2024 ff.	Erläuterungen
	EUR	EUR	EUR	EUR	EUR	EUR	
Bereich 8030 - Infrastruktur							
Baukosten Umbau Standort Europastraße	200.000		1.800.000	500.000	500.000		0 Planungsrate in 2020
Baukosten Lagerplatz Sindelfinger Str. 16	0		200.000	250.000	250.000		0
Baukostenanteil Standort Sindelfinger Str. 22-26	100.000		400.000	1.400.000	0		0 Planungsrate in 2020
Salzsiloanlage Morgenstelle	0		0	0	0	430.000	
Summe Grundstücke und grdstgleiche Rechte	300.000	0	2.400.000	2.150.000	750.000	430.000	
Ersatzbeschaffung TÜ-2565	50.000		0	0	0		0 Fakultativ - kann ggf. auch geleast werden
Ersatzbeschaffung TÜ-2264	50.000		0	0	0		0 Fakultativ - kann ggf. auch geleast werden
Ersatzbeschaffung TÜ-2599	50.000		0	0	0		0 Fakultativ - kann ggf. auch geleast werden
Ersatzbeschaffung TÜ-2370	50.000						Fakultativ - kann ggf. auch geleast werden
Ersatzbeschaffung TÜ-ST6205; neuer Streuer WiDi	27.000		0	0	0		0 Fakultativ - kann ggf. auch geleast werden
Ersatzbeschaffung TÜ-ST6232	50.000		0	0	0		0 Fakultativ - kann ggf. auch geleast werden
Anschaffung Lift /Steiger f. Signalanlagen	85.000		0	0	0		0
Kleingerätepauschale	45.000		45.000	45.000	45.000		0
Sammelposten GWG (n. § 6 Abs. 2a EStG)	15.000		15.000	15.000	15.000		0
Summe Betriebs- und Geschäftsausstattung	422.000	0	60.000	60.000	60.000		0
Summe Investitionen - Bereich 8030	722.000	0	2.460.000	2.210.000	810.000	430.000	

Vorhaben	2020	2020 - VE	2021	2022	2023	2024 ff.	Erläuterungen
	EUR	EUR	EUR	EUR	EUR	EUR	
Bereich 8040 - Friedhöfe							
Erweiterung "Baumbeisetzungshain Buchengrund"	0		30.000	0	0	0	
Erweiterung Friedhof Lustnau	0		225.000	0	0	0	
Bau barrierefreie WC-Anlage Trauerhalle Lustnau	150.000		0		0	0	
Erweiterung Bergfriedhof	0		0	250.000	100.000	50.000	Garten d Elemente, musl. Grabfeld, Bestatt.hain
Barrierefreie Erschließ. und Mauerdurchbruch Bebenh.	75.000		0	0	0	0	
Neugestaltung Zugang Friedhof Bühl (alter Teil)	10.000		0	0	0	0	
Neugestaltung Aufbahrungsraum Stadtfriedhof	30.000		15.000	0	0	0	
Programm "barrierearme Friedhöfe"	20.000		20.000	15.000	15.000	0	
Programm "Zäune u. Toranlagen Friedhöfe"	15.000		15.000				
Neue Wasserleitungen Stadtfriedhof	275.000		0	0	0	0	
Summe Grundstücke und grdstgleiche Rechte	575.000	0	305.000	265.000	115.000	50.000	
Anschaffung Bänke	6.000		6.000	6.000	0	0	
Erwerb Transporthandwagenstationen	7.500		5.000	5.000	0	0	
Erwerb Sandsteinplatten	0		12.000	12.000	0	0	0 Grabumrandungen im Auftrag der Angehörigen
Kleingeräte- und Ersatzbeschaffungspauschale	15.000		15.000	15.000	15.000	0	
Sammelposten GWG (n. § 6 Abs. 2a EStG)	15.000		15.000	15.000	15.000	0	
Summe Betriebs- und Geschäftsausstattung	43.500	0	53.000	53.000	30.000	0	
Summe Investitionen - Bereich 8040	618.500	0	358.000	318.000	145.000	50.000	

Vorhaben	2020	2020 - VE	2021	2022	2023	2024 ff.	Erläuterungen
	EUR	EUR	EUR	EUR	EUR	EUR	
Bereich 8050 - Stadtentwässerung							
<u>Ausgaben lt. Abwasserprogramm:</u>							
A. Regenwasserbehandlung	320.000	0	50.000	50.000	2.000.000	0	
B. Kanalverstärkungen	0	0	250.000	0	0	0	
C. Kleine Kanalmaßnahmen	300.000	0	300.000	300.000	300.000	300.000	
D. Klärwerk	10.850.000	0	2.425.000	2.300.000	0	0	
Neubau Entwässerung Schlossbergstraße und /-staffel	340.000	0	540.000	0	0	0	
Erschließung von Baugebieten in Ortsteilen	740.000	0	1.040.000	1.750.000	570.000	0	
Erschließung Horemer	200.000	0	0	0	0	0	
Erschließung ZOB	2.300.000	0	0	0	0	0	
Ersatzbeschaffung Kanalkataster	50.000	0	0	0	0	0	
Kanalinnensanierung Stadtgebiet	100.000	0	100.000	100.000	100.000	0	
Summe Grundstücke und grdstgleiche Rechte	15.200.000	0	4.705.000	4.500.000	2.970.000	300.000	
Umrüstung / Neuanschaffungen Geräte (Luftreinh. VO)	10.000		0	0	0	0	
Kleingerätepauschale (inkl. Regale)	60.000		35.000	35.000	35.000	0	
Sammelposten GWG (n. § 6 Abs. 2a EStG)	5.000		5.000	5.000	5.000	0	
Summe Betriebs- und Geschäftsausstattung	75.000	0	40.000	40.000	40.000	0	
Summe Investitionen - Bereich 8050	15.275.000	0	4.745.000	4.540.000	3.010.000	300.000	
Investitionen Gesamtbetrieb							
Immaterielle Vermögensgegenstände	0		0	0	0	0	
Grundstücke und grdstgleiche Rechte	16.247.500	0	7.860.000	7.285.000	3.835.000	780.000	
Technische Anlagen und Maschinen	0		0	0	0	0	
Betriebs- und Geschäftsausstattung	559.500	0	172.000	172.000	149.000	0	
Summe Investitionen Gesamtbetrieb	16.807.000	0	8.032.000	7.457.000	3.984.000	780.000	
Nachrichtlich							
	2020	2020 - VE	2021	2022	2023		Summe
Gesamtinvestitionen Standort Europastraße	200.000	0	1.800.000	500.000	500.000	0	3.000.000
Gesamtinvestitionen Standort Sindelfinger Straße	130.000	0	1.050.000	2.020.000	250.000	0	3.450.000

Abwasserprogramm - Kommunale Servicebetriebe Tübingen (KST)

	Maßnahme	2020 TEUR	VE 2020 TEUR	2021 TEUR	2022 TEUR	2023 TEUR	2024 TEUR	2025-2029 TEUR	Summe TEUR
A	Regenwasserbehandlung/ Sonderbauwerke								
	<u>Kernstadt</u>								
	RÜB Neckarstaustufe	0		0	0	2.000	0	0	2.000
	Regenüberläufe	120		0	0	0	0	0	120
	Ertüchtigungen RÜB	100		50	50	0	0	0	200
	Stauraumkanal Sieben Höfe Str.	100		0	0	0	0	0	100
	Summe A Seite 1	320	0	50	50	2.000	0	0	2.420

	Maßnahme	2020 TEUR	VE 2020	2021 TEUR	2022 TEUR	2023 TEUR	2024 TEUR	2025-2029 TEUR	Summe TEUR
A	<u>Stadtteile</u> Keine Planungen	0		0	0	0	0	0	0
	Summe A Seite 2	0		0	0	0	0	0	0
	Übertrag A Seite 1	320		50	50	2.000	0	0	2.420
	Summe A	320		50	50	2.000	0	0	2.420

	Maßnahme	2020 TEUR	VE 2020 TEUR	2021 TEUR	2022 TEUR	2023 TEUR	2024 TEUR	2025-2029 TEUR	Summe TEUR
B	Kanalverstärkung Vermaschungen gemäß AKP (Allg. Kanalplan)								
	<u>Kernstadt</u>								
	Hauptsammler Süd	0		250	0	0	0		250
	<u>Stadtteile</u>								
	keine	0		0	0	0	0		0
	Summe B Seite 3	0		250	0	0	0	0	250

	Maßnahme	2020 TEUR	VE 2020 TEUR	2021 TEUR	2022 TEUR	2023 TEUR	2024 TEUR	2025-2029 TEUR	Summe TEUR
D	Klärwerk								
	Sanierung-Modernisierung Sandwasch-und Rechenanlage/ gebäude	0		0	1.800	0	0	0	1.800
	Filtration	10.000		1.000	0	0	0	0	11.000
	Umbau Personalgebäude	0		0	500	0	0	0	500
	Neues Werkstattgebäude	100		1.200	0	0	0	0	1.300
	Fahrbahnheizung Vorklärbecken	0		125	0	0	0	0	125
	Sanierung Schnecken Zwischen- hebwerk	500		0	0	0	0	0	500
	Sanierung Gebläse Biologie	150		0	0	0	0	0	150
	Sanierungsmaßnahmen Faulturm	100		100	0	0	0	0	200
	Summe D Seite 3	10.850	0	2.425	2.300	0	0	0	15.575

	Maßnahme	2020 TEUR	VE 2020 TEUR	2021 TEUR	2022 TEUR	2023 TEUR	2024 TEUR	2025-2029 TEUR	Summe TEUR
	Zusammenstellung								
	A. Regenwasserbehandlung	320		50	50	2.000	0		2.420
	B. Kanalverstärkungen	0		250	0	0	0		250
	C. Kleine Kanalmaßnahmen	300		300	300	300	300		1.500
	D. Klärwerk	10.850	0	2.425	2.300	0	0		15.575
	Gesamtsumme A-D	11.470	0	3.025	2.650	2.300	300	0	19.745

Finanzplanungen

Übersicht über die Entwicklung der Einnahmen und Ausgaben der Erfolgpläne

Plan-Gewinn- und Verlustrechnung - Kommunale Servicebetriebe Tübingen (KST)

	Plan 2023	Plan 2022	Plan 2021	Plan 2020	Plan 2019	Ist 2018
	EUR	EUR	EUR	EUR	EUR	EUR
Umsatzerlöse						
Erlöse von Außen	12.997.500	12.997.500	12.997.500	12.997.500	12.653.300	12.937.066
Erlöse von der Stadt	12.607.540	12.383.110	12.161.730	11.971.210	11.725.520	10.295.057
Summe Umsatzerlöse	25.605.040	25.380.610	25.159.230	24.968.710	24.378.820	23.232.124
Sonstige betriebliche Erträge	1.363.600	1.321.100	1.306.600	1.217.600	987.400	1.529.547
Materialaufwand						
Aufwendungen für Roh-, Hilfs- und Betriebsstoffe	-2.393.720	-2.393.190	-2.393.370	-2.413.200	-2.392.950	-2.471.926
Aufwendungen für bezogene Leistungen	-4.281.680	-4.298.680	-4.338.680	-4.694.680	-4.149.380	-3.895.704
Summe Materialaufwand	-6.675.400	-6.691.870	-6.732.050	-7.107.880	-6.542.330	-6.367.629
Personalaufwand						
Löhne und Gehälter	-9.174.510	-8.950.780	-8.748.880	-8.581.880	-8.110.040	-7.225.051
Soziale Aufwendungen für Altersversorgung und für Unterstützung	-2.363.680	-2.327.280	-2.344.980	-2.333.780	-2.137.280	-2.294.051
Summe Personalaufwand	-11.538.190	-11.278.060	-11.093.860	-10.915.660	-10.247.320	-9.519.102
Abschreibungen	-5.711.700	-5.711.700	-5.711.700	-5.711.700	-4.971.680	-4.405.431
Sonstige betriebliche Aufwendungen	-3.963.830	-3.964.160	-3.968.600	-3.983.550	-3.363.630	-2.978.933
Sonstige Zinsen und ähnliche Erträge	8.000	8.000	8.000	8.000	8.000	4.046
Zinsen und ähnliche Aufwendungen	-2.174.760	-2.174.970	-2.089.110	-2.074.980	-1.840.140	-1.689.771
ERGEBNIS DER GEWÖHNLICHEN GESCHÄFTSTÄTIGKEIT	-3.087.240	-3.111.050	-3.121.490	-3.599.460	-1.590.880	-195.150
Außerordentliche Erträge	2.431.290	2.397.580	2.276.570	2.613.070	1.273.490	1.143.510
Außerordentliche Aufwendungen	0	0	0	0	0	-1.539.852
AUSSERORDENTLICHES ERGEBNIS	2.431.290	2.397.580	2.276.570	2.613.070	1.273.490	-396.342
Steuern von Einkommen und vom Ertrag	0	0	0	0	0	0
Sonstige Steuern	-21.610	-21.610	-21.610	-21.610	-22.610	-30.301
JAHRESÜBERSCHUSS/-FEHLBETRAG	-677.560	-735.080	-866.530	-1.008.000	-340.000	-621.794

Erfolgsübersicht - Kommunale Servicebetriebe Tübingen (KST)

Nr.	Position	Gesamt					BWL/Verwaltung					Fuhrpark				
		Plan 2023	Plan 2022	Plan 2021	Plan 2020	Plan 2019	Plan 2023	Plan 2022	Plan 2021	Plan 2020	Plan 2019	Plan 2023	Plan 2022	Plan 2021	Plan 2020	Plan 2019
		EUR	EUR	EUR	EUR	EUR	EUR	EUR	EUR	EUR	EUR	EUR	EUR	EUR	EUR	EUR
1.	Materialaufwand	-6.675.400	-6.691.870	-6.732.050	-7.107.880	-6.542.330	-18.780	-18.780	-18.780	-18.780	-18.780	-371.000	-388.000	-388.000	-379.000	-379.500
2.	Löhne und Gehälter	-9.174.510	-8.950.780	-8.748.880	-8.581.880	-8.110.040	-347.220	-339.320	-331.520	-323.920	-223.640	-273.800	-250.800	-245.100	-239.600	-252.800
3.	Soziale Abgaben und Aufwendungen für Altersversorgung	-2.363.680	-2.327.280	-2.344.980	-2.333.780	-2.137.280	-115.880	-115.480	-115.080	-114.680	-94.580	-73.200	-72.800	-72.400	-72.000	-59.100
5.	Abschreibungen	-5.711.700	-5.711.700	-5.711.700	-5.711.700	-4.971.680	-16.500	-16.500	-16.500	-16.500	-11.480	-82.500	-82.500	-82.500	-82.500	-92.500
6.	Zinsen und ähnliche Aufwendungen	-2.174.760	-2.174.970	-2.089.110	-2.074.980	-1.840.140	-15.760	-15.970	-10.110	-10.980	-3.440	-22.000	-22.000	-22.000	-22.000	-21.420
7.	Steuern (soweit nicht in 19. auszuweisen)	-21.610	-21.610	-21.610	-21.610	-22.610	-10	-10	-10	-10	-10	-6.300	-6.300	-6.300	-6.300	-7.300
9.	Sonstige betriebliche Aufwendungen	-3.963.830	-3.964.160	-3.968.600	-3.983.550	-3.363.630	-42.080	-42.080	-42.080	-42.080	-42.080	-91.700	-92.100	-92.200	-96.800	-80.880
10.	Summe 1. - 9.	-30.085.490	-29.842.370	-29.616.930	-29.815.380	-26.987.710	-556.230	-548.140	-534.080	-526.950	-394.010	-920.500	-914.500	-908.500	-898.200	-893.500
11.	Umlage des Bereichs 8010						559.670	551.560	537.550	530.450	397.510	-18.000	-18.000	-18.000	-18.000	-13.000
12.	Leistungsausgleich anderer Bereiche															
	a) Leistungsempfang	-732.500	-732.500	-732.500	-732.500	-732.500	-5.000	-5.000	-5.000	-5.000	-5.000	-7.500	-7.500	-7.500	-7.500	-7.500
	b) Leistungsabgabe	732.500	732.500	732.500	732.500	732.500	0	0	0	0	0	600.000	600.000	600.000	600.000	600.000
13.	Aufwendungen (Summe 1. - 12.)	-30.085.490	-29.842.370	-29.616.930	-29.815.380	-26.987.710	-1.560	-1.580	-1.530	-1.500	-1.500	-346.000	-340.000	-334.000	-323.700	-314.000
14.	a) Erlöse von Außen	12.997.500	12.997.500	12.997.500	12.997.500	12.653.300	0	0	0	0	0	52.000	52.000	52.000	52.000	52.000
	b) Erlöse von städtischen Dienststellen	12.607.540	12.383.110	12.161.730	11.971.210	11.725.520	0	0	0	0	0	283.000	277.000	271.000	260.700	251.000
	c) Sonstige betriebliche Erträge	1.363.600	1.321.100	1.306.600	1.217.600	987.400	1.500	1.500	1.500	1.500	1.500	11.000	11.000	11.000	11.000	11.000
15.	Betriebserlöse insgesamt	26.968.640	26.701.710	26.465.830	26.186.310	25.366.220	1.500	1.500	1.500	1.500	1.500	346.000	340.000	334.000	323.700	314.000
16.	Betriebsergebnis	-3.116.850	-3.140.660	-3.151.100	-3.629.070	-1.621.490	-60	-80	-30	0	0	0	0	0	0	0
17.	Finanzerträge	8.000	8.000	8.000	8.000	8.000	0	0	0	0	0	0	0	0	0	0
18.	Außerordentliches Ergebnis	2.431.290	2.397.580	2.276.570	2.613.070	1.273.490	0	0	0	0	0	0	0	0	0	0
19.	Steuern von Einkommen und Ertrag	0	0	0	0	0	0	0	0	0	0	0	0	0	0	0
20.	JAHRESÜBERSCHUSS-/FEHLBETRAG	-677.560	-735.080	-866.530	-1.008.000	-340.000	-60	-80	-30	0	0	0	0	0	0	0

Erfolgsübersicht - Kommunale Service

Nr.	Position	Infrastruktur					Friedhöfe					Stadtentwässerung				
		Plan 2023	Plan 2022	Plan 2021	Plan 2020	Plan 2019	Plan 2023	Plan 2022	Plan 2021	Plan 2020	Plan 2019	Plan 2023	Plan 2022	Plan 2021	Plan 2020	Plan 2019
		EUR	EUR	EUR	EUR	EUR	EUR	EUR	EUR	EUR	EUR	EUR	EUR	EUR	EUR	EUR
1.	Materialaufwand	-2.501.900	-2.501.900	-2.501.900	-2.501.900	-2.626.900	-468.120	-467.590	-507.770	-522.600	-438.550	-3.315.600	-3.315.600	-3.315.600	-3.685.600	-3.078.600
2.	Löhne und Gehälter	-6.534.030	-6.386.300	-6.242.000	-6.131.100	-5.846.500	-859.560	-840.760	-822.360	-804.460	-698.200	-1.159.900	-1.133.600	-1.107.900	-1.082.800	-1.088.900
3.	Soziale Abgaben und Aufwendungen für Altersversorgung	-1.672.100	-1.636.900	-1.657.800	-1.649.800	-1.495.100	-229.450	-228.350	-227.250	-226.150	-202.400	-273.050	-273.750	-272.450	-271.150	-286.100
5.	Abschreibungen	-489.900	-489.900	-489.900	-489.900	-469.900	-225.500	-225.500	-225.500	-225.500	-225.500	-4.897.300	-4.897.300	-4.897.300	-4.897.300	-4.172.300
6.	Zinsen und ähnliche Aufwendungen	-107.000	-107.000	-107.000	-92.000	-87.070	-150.000	-150.000	-150.000	-150.000	-138.900	-1.880.000	-1.880.000	-1.800.000	-1.800.000	-1.589.310
7.	Steuern (soweit nicht in 19. auszuweisen)	-11.850	-11.850	-11.850	-11.850	-11.850	-2.000	-2.000	-2.000	-2.000	-2.000	-1.450	-1.450	-1.450	-1.450	-1.450
9.	Sonstige betriebliche Aufwendungen	-742.320	-742.250	-745.650	-756.170	-850.200	-1.098.930	-1.098.930	-1.099.870	-1.099.700	-261.670	-1.988.800	-1.988.800	-1.988.800	-1.988.800	-2.128.800
10.	Summe 1. - 9.	-12.059.100	-11.876.100	-11.756.100	-11.632.720	-11.387.520	-3.033.560	-3.013.130	-3.034.750	-3.030.410	-1.967.220	-13.516.100	-13.490.500	-13.383.500	-13.727.100	-12.345.460
11.	Umlage des Bereichs 8010	-187.000	-187.000	-187.000	-187.000	-168.000	-40.000	-40.000	-40.000	-40.000	-30.000	-314.670	-306.560	-292.550	-285.450	-186.510
12.	Leistungsausgleich anderer Bereiche															
	a) Leistungsempfang	-590.000	-590.000	-590.000	-590.000	-590.000	-100.000	-100.000	-100.000	-100.000	-100.000	-30.000	-30.000	-30.000	-30.000	-30.000
	b) Leistungsabgabe	110.500	110.500	110.500	110.500	110.500	17.000	17.000	17.000	17.000	17.000	5.000	5.000	5.000	5.000	5.000
13.	Aufwendungen (Summe 1. - 12.)	-12.725.600	-12.542.600	-12.422.600	-12.299.220	-12.035.020	-3.156.560	-3.136.130	-3.157.750	-3.153.410	-2.080.220	-13.855.770	-13.822.060	-13.701.050	-14.037.550	-12.556.970
14.	a) Erlöse von Außen	1.750.500	1.750.500	1.750.500	1.750.500	1.724.000	1.863.000	1.863.000	1.863.000	1.863.000	1.686.300	9.332.000	9.332.000	9.332.000	9.332.000	9.191.000
	b) Erlöse von städtischen Dienststellen	10.750.000	10.534.000	10.321.000	10.143.120	10.109.420	344.060	341.630	339.250	336.910	134.620	1.230.480	1.230.480	1.230.480	1.230.480	1.230.480
	c) Sonstige betriebliche Erträge	40.600	40.600	69.600	69.600	61.600	451.500	409.000	365.500	276.500	54.300	859.000	859.000	859.000	859.000	859.000
15.	Betriebserlöse insgesamt	12.541.100	12.325.100	12.141.100	11.963.220	11.895.020	2.658.560	2.613.630	2.567.750	2.476.410	1.875.220	11.421.480	11.421.480	11.421.480	11.421.480	11.280.480
16.	Betriebsergebnis	-184.500	-217.500	-281.500	-336.000	-140.000	-498.000	-522.500	-590.000	-677.000	-205.000	-2.434.290	-2.400.580	-2.279.570	-2.616.070	-1.276.490
17.	Finanzerträge	0	0	0	0	0	5.000	5.000	5.000	5.000	5.000	3.000	3.000	3.000	3.000	3.000
18.	Außerordentliches Ergebnis	0	0	0	0	0	0	0	0	0	0	2.431.290	2.397.580	2.276.570	2.613.070	1.273.490
19.	Steuern von Einkommen und Ertrag	0	0	0	0	0	0	0	0	0	0	0	0	0	0	0
20.	JAHRESÜBERSCHUSS-/FEHLBETRAG	-184.500	-217.500	-281.500	-336.000	-140.000	-493.000	-517.500	-585.000	-672.000	-200.000	0	0	0	0	0

Erfolgsplan - Bereich Betriebswirtschaft / Verwaltung

	Plan 2023	Plan 2022	Plan 2021	Plan 2020	Plan 2019	Ist 2018
	EUR	EUR	EUR	EUR	EUR	EUR
Sonstige betriebliche Erträge						
Erträge aus der Auflösung von Rückstellungen	0	0	0	0	0	108
Lohnkostenzuschüsse	1.500	1.500	1.500	1.500	1.500	10.927
Sonstige Erträge	0	0	0	0	0	0
Summe sonstige betriebliche Erträge	1.500	1.500	1.500	1.500	1.500	11.035
Materialaufwand						
Aufwendungen für Roh-, Hilfs- und Betriebsstoffe						
Strom	-1.000	-1.000	-1.000	-1.000	-1.000	-2.109
Wasser	-1.500	-1.500	-1.500	-1.500	-1.500	-2.085
Gasbezug	-10.500	-10.500	-10.500	-10.500	-10.500	-21.309
Reinigungsmittel und -material	-250	-250	-250	-250	-250	0
Material-Direktverbrauch	-250	-250	-250	-250	-250	-308
SUMME AUFW. FÜR ROH-, HILFS- U. BETRIEBSSTOFFE	-13.500	-13.500	-13.500	-13.500	-13.500	-25.810
Aufwendungen für bezogene Leistungen						
Wartungs- und Reparaturkosten	-1.000	-1.000	-1.000	-1.000	-1.000	-1.202
Reinigungsvergabe	-3.500	-3.500	-3.500	-3.500	-3.500	-3.330
Abfallbeseitigungskosten	-250	-250	-250	-250	-250	-254
Analytische Untersuchung	-30	-30	-30	-30	-30	-25
Sonstige Fremdleistungen	-500	-500	-500	-500	-500	-84
SUMME AUFWENDUNGEN FÜR BEZOGENE LEISTUNGEN	-5.280	-5.280	-5.280	-5.280	-5.280	-4.895
Summe Materialaufwand	-18.780	-18.780	-18.780	-18.780	-18.780	-30.705
Personalaufwand						
Löhne und Gehälter	-340.100	-332.200	-324.400	-316.800	-218.000	-203.754
Löhne und Gehälter Personalrat	-1.200	-1.200	-1.200	-1.200	-1.200	
Leistungsentgelte	-5.920	-5.920	-5.920	-5.920	-4.440	-3.616
Soz. Abgaben sowie Aufw. f. Altersvers. u. Unterstütz.	-79.300	-78.900	-78.500	-78.100	-69.500	-85.671
Zuführungen zu Pensions-/Altersteilzeitrückstellungen	-35.000	-35.000	-35.000	-35.000	-23.500	-48.717
Sonstige soziale Abgaben	-1.580	-1.580	-1.580	-1.580	-1.580	-1.158
Summe Personalaufwand	-463.100	-454.800	-446.600	-438.600	-318.220	-342.916
Abschreibungen						
Abschreibungen auf immaterielle Vermögensgegenstände	-5.000	-5.000	-5.000	-5.000	-7.180	0
Abschreibungen auf Sachanlagen	-10.000	-10.000	-10.000	-10.000	-2.800	-9.146
Sofortabschreibungen geringwertiger Wirtschaftsgüter	-1.500	-1.500	-1.500	-1.500	-1.500	-1.931
Summe Abschreibungen	-16.500	-16.500	-16.500	-16.500	-11.480	-11.077
Sonstige betriebliche Aufwendungen						
Verluste aus d. Abgang v. Gegenstände des Anlagevermög.	0	0	0	0	0	-38
Unterhaltung betrieblicher Grdst. u. Gebäude	-1.000	-1.000	-1.000	-1.000	-1.000	-1.184
Schmutzwassergebühren	-1.000	-1.000	-1.000	-1.000	-1.000	-1.330
Niederschlagswassergebühren	-1.000	-1.000	-1.000	-1.000	-1.000	-1.002

	Plan 2023	Plan 2022	Plan 2021	Plan 2020	Plan 2019	Ist 2018
	EUR	EUR	EUR	EUR	EUR	EUR
Sonstige Gebühren	-100	-100	-100	-100	-100	-90
Gebäude- und Feuerversicherung	-500	-500	-500	-500	-500	-161
Haftpflichtversicherung	-650	-650	-650	-650	-650	-503
Kaskoversicherung	-300	-300	-300	-300	-300	-233
Sonstige Versicherungen	-200	-200	-200	-200	-200	-180
Bürobedarf	-1.000	-1.000	-1.000	-1.000	-1.000	-839
Fachliteratur	-1.000	-1.000	-1.000	-1.000	-1.000	-3.625
Kopierkosten	-250	-250	-250	-250	-250	0
Druckereikosten	-100	-100	-100	-100	-100	0
Porto, Fracht und Telefon	-850	-850	-850	-850	-850	-1.332
Funk- und Fernmeldegebühren	-350	-350	-350	-350	-350	-270
Anzeigen und Inserate	-500	-500	-500	-500	-500	0
Werbekosten/Öffentlichkeitsarbeit/EMAS	-500	-500	-500	-500	-500	-309
Reisekosten	-1.000	-1.000	-1.000	-1.000	-1.000	-193
Kosten f. dienstlich genutzte Privatfahrzeuge	-650	-650	-650	-650	-650	-143
Fortbildungskosten	-2.000	-2.000	-2.000	-2.000	-2.000	-335
Allgemeine städtische Verwaltungskostenumlage	-18.130	-18.130	-18.130	-18.130	-18.130	-17.938
<i>davon Kosten Hausdruckerei</i>	-30	-30	-30	-30	-30	-400
<i>davon Kosten Informationstechnik</i>	-5.000	-5.000	-5.000	-5.000	-5.000	-5.145
<i>davon Kosten FAB Personal und FAB Organisation</i>	-1.750	-1.750	-1.750	-1.750	-1.750	-1.677
<i>davon Kosten Stadtvermessung</i>	0	0	0	0	0	0
<i>davon Kosten Rechnungsprüfungsamt</i>	-1.100	-1.100	-1.100	-1.100	-1.100	-1.109
<i>davon Kosten FB Finanzen/Stadtkasse</i>	-6.250	-6.250	-6.250	-6.250	-6.250	-6.106
<i>davon Kosten FB Tiefbau</i>	0	0	0	0	0	
<i>davon sonstige städtische Verwaltungskosten</i>	-4.000	-4.000	-4.000	-4.000	-4.000	-3.501
Sonstige Dienst- und Fremdleistungen	-1.000	-1.000	-1.000	-1.000	-1.000	0
Beratungskosten	-5.000	-5.000	-5.000	-5.000	-5.000	0
Buchungskosten	-2.500	-2.500	-2.500	-2.500	-2.500	-1.137
Softwarepflege	-500	-500	-500	-500	-500	0
Skontoverlustkonto	-1.000	-1.000	-1.000	-1.000	-1.000	9
Zahlungsdifferenzen	0	0	0	0	0	1
Sonstige freiwillige soziale Aufwendungen	-500	-500	-500	-500	-500	0
Bankrücklaufgebühren	0	0	0	0	0	-44
Sonstige Aufwendungen	-500	-500	-500	-500	-500	-1.272
Summe sonstige betriebliche Aufwendungen	-42.080	-42.080	-42.080	-42.080	-42.080	-32.150
Sonstige Zinsen und Erträge						
Girozinsen, sonst. Zinserträge	0	0	0	0	0	0
Mahngebühren	0	0	0	0	0	0
Summe Sonstige Zinsen und Erträge	0	0	0	0	0	0
Zinsen und ähnliche Aufwendungen						
Kreditzinsen, sonst. Zinsä hn l. Aufwendungen	-15.760	-15.970	-10.110	-2.980	-3.440	-2.896
sonst. Zinsä hn l. Aufwendungen	-8.000	-8.000	-8.000	-8.000	0	-8.810
Summe Zinsen und ähnliche Aufwendungen	-15.760	-15.970	-10.110	-10.980	-3.440	-11.705

	Plan 2023	Plan 2022	Plan 2021	Plan 2020	Plan 2019	Ist 2018
	EUR	EUR	EUR	EUR	EUR	EUR
Außerordentliches Ergebnis						
Außerordentliche Erträge	0	0	0	0	0	0
Außerordentliche Aufwendungen	0	0	0	0	0	0
Summe außerordentliches Ergebnis	0	0	0	0	0	0
Sonstige Steuern						
Grundsteuern	-10	-10	-10	-10	-10	-7
Summe Sonstige Steuern	-10	-10	-10	-10	-10	-7
Innerbetriebliche Leistungsverrechnung						
Leistungsabgabe an andere Bereiche	0	0	0	0	0	0
Leistungsempfang von anderen Bereichen	-5.000	-5.000	-5.000	-5.000	-5.000	-11.538
Umlagever. Bereich Betriebswirtschaft und Verwalt.	559.670	551.560	537.550	530.450	397.510	429.063
Summe innerbetriebliche Leistungsverrechnung	554.670	546.560	532.550	525.450	392.510	417.525
BEREICHSERGEBNIS	-60	-80	-30	0	0	0

Erfolgsplan - Bereich Fuhrpark / Werkstatt

	Plan 2023	Plan 2022	Plan 2021	Plan 2020	Plan 2019	Ist 2018
	EUR	EUR	EUR	EUR	EUR	EUR
Umsatzerlöse						
Erlöse von Außen						
Reparaturen/Wartungen	45.000	45.000	45.000	45.000	45.000	36.980
Sonstige Erlöse von Außen	7.000	7.000	7.000	7.000	7.000	749
SUMME ERLÖSE VON AUßEN	52.000	52.000	52.000	52.000	52.000	37.730
Erlöse von städtischen Dienststellen	283.000	277.000	271.000	260.700	251.000	215.860
SUMME ERLÖSE VON STÄDTISCHEN DIENSTSTELLEN	283.000	277.000	271.000	260.700	251.000	215.860
Summe Umsatzerlöse	335.000	329.000	323.000	312.700	303.000	253.590
Sonstige betriebliche Erträge						
Erträge aus Anlagenabgängen	5.000	5.000	5.000	5.000	5.000	0
Erträge aus Zuschreibungen des Umlaufvermögens	0	0	0	0	0	3.463
Erträge aus der Auflösung von Rückstellungen	0	0	0	0	0	0
Versicherungsentschädigungen	0	0	0	0	0	407
Steuerrückerstattungen	500	500	500	500	500	883
Versicherungsrückerstattungen	500	500	500	500	500	17
Sonstige Erträge	5.000	5.000	5.000	5.000	5.000	4.614
Summe sonstige betriebliche Erträge	11.000	11.000	11.000	11.000	11.000	9.384
Materialaufwand						
Aufwendungen für Roh-, Hilfs- und Betriebsstoffe						
Strom	-9.500	-9.500	-9.500	-9.500	-9.500	-20.525
Wasser	-1.500	-1.500	-1.500	-1.500	-1.500	-3.119
Gasbezug	-15.500	-15.500	-15.500	-15.500	-15.500	-31.715
Treibstoffe extern	-18.500	-18.500	-18.500	-18.500	-18.500	-20.523
Reinigungsmittel und -material	-1.000	-1.000	-1.000	-1.000	-1.000	-1.174
Sonstige Hilfs- und Betriebsstoffe	-500	-500	-500	-500	-500	0
Entnahme Lager Kfz-Werkstatt	-30.000	-30.000	-30.000	-30.000	-30.000	-26.076
Material-Direktverbrauch	-163.000	-163.000	-163.000	-163.000	-163.000	-213.817
Dienst- und Schutzkleidung	-1.800	-1.800	-1.800	-1.800	-1.800	-2.152
SUMME AUFW. FÜR ROH-, HILFS- U. BETRIEBSSTOFFE	-241.300	-241.300	-241.300	-241.300	-241.300	-319.100
Aufwendungen für bezogene Leistungen						
Wartungs- und Reparaturkosten	-80.000	-96.000	-96.000	-87.000	-90.100	-85.516
Reinigungsvergabe	-8.700	-8.700	-8.700	-8.700	-8.100	-8.676
Abfallbeseitigungskosten	-2.500	-2.500	-2.500	-2.500	-2.500	-2.580
Sandfang und Rechengut	0	0	0	0	0	
Analytische Untersuchungen	0	0	0	0	0	-25
Sonstige Fremdleistungen	-3.500	-4.500	-4.500	-4.500	-4.500	-151
Aufwendungen Leasingverträge - Kfz.	-35.000	-35.000	-35.000	-35.000	-33.000	-33.240
SUMME AUFWENDUNGEN FÜR BEZOGENE LEISTUNGEN	-129.700	-146.700	-146.700	-137.700	-138.200	-130.188
Summe Materialaufwand	-371.000	-388.000	-388.000	-379.000	-379.500	-449.289

	Plan 2023	Plan 2022	Plan 2021	Plan 2020	Plan 2019	Ist 2018
	EUR	EUR	EUR	EUR	EUR	EUR
Personalaufwand						
Löhne und Gehälter	-265.600	-242.600	-236.900	-231.400	-247.400	-192.959
Löhne und Gehälter Personalrat	-500	-500	-500	-500	-500	0
Leistungsentgelte	-7.700	-7.700	-7.700	-7.700	-4.900	-4.671
Zuschuß für Jobticket	-300	-300	-300	-300	-200	-260
Soz. Abgaben sowie Aufw. f. Altersvers. u. Unterstütz.	-72.200	-71.800	-71.400	-71.000	-58.200	-58.387
Zuführungen zu Pensions-/Altersteilzeitrückstellungen	0	0	0	0	0	0
Sonstige soziale Abgaben	-700	-700	-700	-700	-700	-1.242
Summe Personalaufwand	-347.000	-323.600	-317.500	-311.600	-311.900	-257.518
Abschreibungen						
Abschreibungen auf immaterielle Vermögensgegenstände	0	0	0	0	0	0
Abschreibungen auf Sachanlagen	-80.000	-80.000	-80.000	-80.000	-90.000	-56.742
Sofortabschreibungen geringwertiger Wirtschaftsgüter	-2.500	-2.500	-2.500	-2.500	-2.500	-9.624
Summe Abschreibungen	-82.500	-82.500	-82.500	-82.500	-92.500	-66.367
Sonstige betriebliche Aufwendungen						
Verluste aus d. Abgang v. Gegenstände des Anlagevermög.	0	0	0	0	0	-411
Unterhaltung betrieblicher Grdst. u. Gebäude	-2.000	-2.000	-2.000	-2.000	-2.000	-3.177
Rep. U. Instandhaltung techn. Masch. u. Anlagen	0	0	0	0	0	-635
Mitglieds- und Verbandsbeiträge	-500	-500	-500	-500	-500	0
KFZ Zulassung	-100	-100	-100	-100	-100	0
TÜV/Dekra	-15.000	-15.000	-15.000	-15.000	-5.000	-18.050
Schmutzwassergebühren	-2.000	-2.000	-2.000	-2.000	-1.000	-1.996
Niederschlagswassergebühren	-2.200	-2.200	-2.200	-2.200	-2.200	-2.004
Sonstige Gebühren	-500	-500	-500	-500	-500	-1.594
Gebäude- und Feuerversicherung	-2.700	-2.700	-2.700	-2.700	-2.600	-2.692
Haftpflichtversicherung	-5.100	-5.100	-5.100	-5.100	-5.100	-5.194
Kaskoversicherung	-300	-300	-300	-300	-300	-233
Kfz-Versicherung	-24.600	-24.600	-24.600	-24.600	-23.500	-24.620
Jobrad	-100	-100	-100	-100	0	-60
Sonstige Versicherungen	-150	-150	-150	-150	-150	-129
Bürobedarf	-200	-200	-200	-200	-200	-384
Fachliteratur	-500	-500	-500	-500	-500	-209
Kopierkosten	-500	-500	-500	-500	-500	0
Porto, Fracht und Telefon	-1.700	-1.700	-1.700	-1.700	-1.700	-2.291
Funk- und Fernmeldekosten	-400	-400	-400	-400	-400	-340
Anzeigen und Inserate	0	0	0	0	0	-1.614
Werbekosten/Öffentlichkeitsarbeit	-100	-100	-100	-100	-100	-144
Reisekosten	-100	-100	-100	-100	-100	-15
Fortbildungskosten	-3.500	-3.500	-3.500	-8.500	-3.500	-1.415
Allgemeine städtische Verwaltungskostenumlage	-20.050	-20.050	-20.050	-20.050	-20.050	-19.924
<i>davon Kosten Hausdruckerei</i>	<i>-50</i>	<i>-50</i>	<i>-50</i>	<i>-50</i>	<i>-50</i>	<i>-14</i>
<i>davon Kosten Informationstechnik</i>	<i>-5.400</i>	<i>-5.400</i>	<i>-5.400</i>	<i>-5.400</i>	<i>-5.400</i>	<i>-5.240</i>
<i>davon Kosten FAB Personal und FAB Organisation</i>	<i>-2.080</i>	<i>-2.080</i>	<i>-2.080</i>	<i>-2.080</i>	<i>-2.080</i>	<i>-1.985</i>

	Plan 2023	Plan 2022	Plan 2021	Plan 2020	Plan 2019	Ist 2018
	EUR	EUR	EUR	EUR	EUR	EUR
<i>davon Kosten Rechnungsprüfungsamt</i>	-1.270	-1.270	-1.270	-1.270	-1.270	-1.313
<i>davon Kosten FB Finanzen/Stadtkasse</i>	-7.250	-7.250	-7.250	-7.250	-7.250	-7.228
<i>davon sonstige städtische Verwaltungskosten</i>	-4.000	-4.000	-4.000	-4.000	-4.000	-4.144
Sonstige Dienst- und Fremdleistungen	-2.000	-2.000	-2.000	-2.000	-3.000	-142
Beratungskosten	-1.000	-1.000	-1.000	-1.000	-1.600	0
Buchungskosten	-1.000	-1.000	-1.000	-1.000	-1.000	-1.251
Softwarepflege	-4.000	-4.000	-4.000	-4.000	-4.000	-4.039
Skontoverlustkonto	-50	-50	-50	-50	-70	-21
Zahlungsdifferenzen	0	0	0	0	0	0
Sonstige freiwillige soziale Aufwendungen	-100	-100	-100	-100	-100	0
Sonstige Aufwendungen	-1.250	-1.650	-1.750	-1.350	-1.110	-619
Summe sonstige betriebliche Aufwendungen	-91.700	-92.100	-92.200	-96.800	-80.880	-93.203
Sonstige Zinsen und Erträge						
Girozinsen, sonst. Zinserträge	0	0	0	0	0	0
Mahngebühren	0	0	0	0	0	0
Summe Sonstige Zinsen und Erträge	0	0	0	0	0	0
Zinsen und ähnliche Aufwendungen						
Kreditzinsen	-22.000	-22.000	-22.000	-22.000	-21.420	-18.034
Sonstige zinsähnliche Aufwendungen			0	0	0	-6
Summe Zinsen und ähnliche Aufwendungen	-22.000	-22.000	-22.000	-22.000	-21.420	-18.040
Außerordentliches Ergebnis						
Außerordentliche Erträge	0	0	0	0	0	0
Außerordentliche Aufwendungen	0	0	0	0	0	0
Summe außerordentliches Ergebnis	0	0	0	0	0	0
Sonstige Steuern						
Kfz-Steuern	-6.300	-6.300	-6.300	-6.300	-7.300	-6.216
Summe sonstige Steuern	-6.300	-6.300	-6.300	-6.300	-7.300	-6.216
Innerbetriebliche Leistungsverrechnung						
Leistungsabgabe an andere Bereiche	600.000	600.000	600.000	600.000	600.000	634.341
Leistungsempfang von anderen Bereichen	-7.500	-7.500	-7.500	-7.500	-7.500	-456
Umlagever. Bereich Betriebswirtschaft und Verwalt. ⁻¹⁻	-18.000	-18.000	-18.000	-18.000	-13.000	-15.575
Summe innerbetriebliche Leistungsverrechnung	574.500	574.500	574.500	574.500	579.500	618.310
BEREICHSERGEBNIS	0	0	0	0	0	-9.349

Erläuterungen

1 - Ergibt sich aus dem Ergebnis des Bereichs BWL/Verwaltung

Erfolgsplan - Bereich Infrastruktur

	Plan 2023	Plan 2022	Plan 2021	Plan 2020	Plan 2019	Ist 2018
	EUR	EUR	EUR	EUR	EUR	EUR
Umsatzerlöse						
Erlöse von Außen						
Erlöse von Dritten	445.000	445.000	445.000	445.000	445.000	336.943
Erlöse vom Abfallwirtschaftsbetrieb des LRA ⁻¹⁻	1.287.000	1.287.000	1.287.000	1.287.000	1.244.000	1.207.130
Erlöse von WSR/Renz Duales System	3.500	3.500	3.500	3.500	20.000	3.585
Erlöse von ZAV/Problemstoffsammelstellen	15.000	15.000	15.000	15.000	15.000	13.885
Spenden	0	0	0	0	0	0
SUMME ERLÖSE VON AUßEN	1.750.500	1.750.500	1.750.500	1.750.500	1.724.000	1.561.545
Ersätze von städtischen Dienststellen ⁻²⁻	10.515.000	10.299.000	10.086.000	9.908.120	9.874.420	8.564.104
Erlöse von städtischen Dienststellen ⁻³⁻	235.000	235.000	235.000	235.000	235.000	146.427
SUMME ERLÖSE VON STÄDTISCHEN DIENSTSTELLEN	10.750.000	10.534.000	10.321.000	10.143.120	10.109.420	8.710.531
Summe Umsatzerlöse	12.500.500	12.284.500	12.071.500	11.893.620	11.833.420	10.272.075
Sonstige betriebliche Erträge						
Auflösung Ertragszuschüsse	0	0	0	0	0	7.551
Erträge aus Anlagenabgängen	10.000	10.000	10.000	10.000	10.000	12.994
Erträge aus der Zuschreibung des Umlaufvermögens	0	0	0	0	0	0
Erträge aus der Auflösung von Rückstellungen ⁻⁴⁻	0	0	29.000	29.000	29.000	40.700
Mieteinnahmen	0	0	0	0	0	267
Versicherungsentschädigungen	0	0	0	0	0	5.556
Steuerrückerstattungen	2.000	2.000	2.000	2.000	2.000	14
Versicherungsrückerstattungen	600	600	600	600	600	4.886
Lohnkostenzuschüsse	18.000	18.000	18.000	18.000	10.000	0
Sonstige Erträge	10.000	10.000	10.000	10.000	10.000	0
Summe sonstige betriebliche Erträge	40.600	40.600	69.600	69.600	61.600	71.968
Materialaufwand						
Aufwendungen für Roh-, Hilfs- und Betriebsstoffe						
Strom	-26.000	-26.000	-26.000	-26.000	-26.000	-34.571
Wasser	-7.000	-7.000	-7.000	-7.000	-7.000	-7.864
Heizöl	-13.000	-13.000	-13.000	-13.000	-13.000	-14.924
Gasbezug	-15.000	-15.000	-15.000	-15.000	-15.000	-22.831
Treibstoffe extern	-260.000	-260.000	-260.000	-260.000	-260.000	-283.291
Schmierstoffe	-3.000	-3.000	-3.000	-3.000	-3.000	-1.715
Reinigungsmittel und -material	-8.100	-8.100	-8.100	-8.100	-8.100	-8.425
Sonstige Hilfs- und Betriebsstoffe	-1.000	-1.000	-1.000	-1.000	-1.000	-27
Lagerentnahmen (Materialwirtschaft)	-220.000	-220.000	-220.000	-220.000	-220.000	-201.809
Material-Direktverbrauch	-415.000	-415.000	-415.000	-415.000	-415.000	-384.889
Dienst- und Schutzkleidung	-40.000	-40.000	-40.000	-40.000	-40.000	-46.581
SUMME AUFW. FÜR ROH-, HILFS- U. BETRIEBSSTOFFE	-1.008.100	-1.008.100	-1.008.100	-1.008.100	-1.008.100	-1.006.928
Aufwendungen für bezogene Leistungen						
Wartungs- und Reparaturkosten	-75.500	-75.500	-75.500	-75.500	-75.500	-55.901
Reinigungsvergabe	-67.300	-67.300	-67.300	-67.300	-67.300	-52.318
Abfallbeseitigungskosten	-310.000	-310.000	-310.000	-310.000	-310.000	-306.019
Analytische Untersuchungen	0	0	0	0	0	-176

	Plan 2023	Plan 2022	Plan 2021	Plan 2020	Plan 2019	Ist 2018
	EUR	EUR	EUR	EUR	EUR	EUR
Sonstige Fremdleistungen	-525.000	-525.000	-525.000	-525.000	-650.000	-531.034
Aufwendungen Leasingverträge - Kfz.	-206.000	-206.000	-206.000	-206.000	-206.000	-192.815
Aufwendungen Leasingverträge - Maschinen	-310.000	-310.000	-310.000	-310.000	-310.000	-248.004
SUMME AUFWENDUNGEN FÜR BEZOGENE LEISTUNGEN	-1.493.800	-1.493.800	-1.493.800	-1.493.800	-1.618.800	-1.386.268
Summe Materialaufwand	-2.501.900	-2.501.900	-2.501.900	-2.501.900	-2.626.900	-2.393.195
Personalaufwand						
Löhne und Gehälter	-6.327.030	-6.179.300	-6.035.000	-5.924.100	-5.696.000	-5.134.273
Löhne und Gehälter Personalrat	-15.000	-15.000	-15.000	-15.000	-15.000	0
Leistungsentgelte	-192.000	-192.000	-192.000	-192.000	-135.500	-94.514
Zuschuß für Jobticket	-1.500	-1.500	-1.500	-1.500	-1.500	-720
Soz. Abgaben sowie Aufw. f. Altersvers. u. Unterstütz.	-1.652.200	-1.617.000	-1.608.900	-1.600.900	-1.504.200	-1.532.783
Zuführungen zu Pensions-/Altersteilzeitrückstellungen	0	0	-29.000	-29.000	29.000	-29.131
Sonstige soziale Abgaben	-18.400	-18.400	-18.400	-18.400	-18.400	-25.558
Summe Personalaufwand	-8.206.130	-8.023.200	-7.899.800	-7.780.900	-7.341.600	-6.816.980
Abschreibungen						
Abschreibungen auf immaterielle Vermögensgegenstände	-1.900	-1.900	-1.900	-1.900	-1.900	-1.984
Abschreibungen auf Sachanlagen	-450.000	-450.000	-450.000	-450.000	-430.000	-387.880
Sofortabschreibungen geringwertiger Wirtschaftsgüter	-38.000	-38.000	-38.000	-38.000	-38.000	-53.002
Summe Abschreibungen	-489.900	-489.900	-489.900	-489.900	-469.900	-442.866
Sonstige betriebliche Aufwendungen						
Verluste aus d. Abgang v. Gegenstände des Anlagevermög.	0	0	0	0	0	-9.746
Inventurdifferenzen und Verschrottung	0	0	0	0	0	-9.611
Abschreibungen auf Forderungen	-500	-500	-500	-500	-500	0
Preisdifferenzen und Umbewertungen (Materialwirtschaft)	0	0	0	0	0	-1.785
Mieten und Pachten	-7.000	-7.000	-7.000	-7.000	-10.000	-1.379
Unterhaltung betrieblicher Grdst. u. Gebäude	-10.000	-10.000	-10.000	-10.000	-77.000	0
Mitglieds- und Verbandsbeiträge	-19.400	-19.400	-19.400	-19.400	-19.400	-39.213
TÜV/Dekra	-150	-150	-150	-150	-150	-46
Schmutzwassergebühren	-2.600	-2.600	-2.600	-2.600	-1.600	-2.623
Niederschlagswassergebühren	-5.000	-5.000	-5.000	-5.000	-5.000	-5.000
Sonstige Gebühren	-3.600	-3.600	-3.600	-3.600	-2.050	-3.749
Gebäude- und Feuerversicherung	-2.300	-2.300	-2.300	-2.300	-2.300	-2.156
Haftpflichtversicherung	-9.500	-9.500	-9.500	-9.500	-11.000	-9.132
Kaskoversicherung	-250	-250	-250	-250	-250	-233
Kfz-Versicherung	-85.200	-85.200	-85.200	-85.200	-85.200	-82.569
Versicherung Jobrad	-1.800	-1.800	-1.800	-1.800	0	-1.855
Sonstige Versicherungen	-4.500	-4.500	-4.500	-4.500	-4.500	-7.579
Bürobedarf	-1.500	-1.500	-1.500	-1.500	-1.500	-1.197
Fachliteratur	-1.000	-1.000	-1.000	-1.000	-1.000	-1.731
Kopierkosten	0	0	0	0	0	0
Porto, Fracht und Telefon	-21.500	-21.500	-21.500	-21.500	-21.500	-20.041
Funk- und Fernmeldegebühren	-1.900	-1.900	-1.900	-1.900	-1.900	-1.929
Leitungskosten swt	-4.100	-4.100	-4.100	-4.100	-4.100	-4.058

	Plan 2023	Plan 2022	Plan 2021	Plan 2020	Plan 2019	Ist 2018
	EUR	EUR	EUR	EUR	EUR	EUR
Anzeigen und Inserate	-10.500	-10.500	-10.500	-10.500	-15.500	-5.160
Werbekosten/Öffentlichkeitsarbeit/EMAS	0	0	0	0	0	-144
Reisekosten	-3.300	-3.300	-3.300	-3.300	-3.300	-4.250
Kosten f. dienstlich genutzte Privatfahrzeuge	-500	-500	-500	-500	-500	0
Fortbildungskosten	-16.500	-16.500	-16.500	-16.500	-16.500	-12.465
Allgemeine städtische Verwaltungskostenumlage	-421.550	-421.550	-421.550	-421.550	-429.550	-426.692
<i>davon Kosten Hausdruckerei</i>	-100	-100	-100	-100	-100	-15
<i>davon Kosten Informationstechnik</i>	-27.800	-27.800	-27.800	-27.800	-27.800	-27.660
<i>davon Kosten FAB Personal und FAB Organisation</i>	-56.150	-56.150	-56.150	-56.150	-56.150	-53.777
<i>davon Kosten Stadtvermessung</i>	-10.000	-10.000	-10.000	-10.000	-10.000	-1.604
<i>davon Kosten Rechnungsprüfungsamt</i>	-35.500	-35.500	-35.500	-35.500	-35.500	-35.569
<i>davon Kosten FB Finanzen/Stadtkasse</i>	-196.500	-196.500	-196.500	-196.500	-196.500	-195.802
<i>davon Kosten FB Tiefbau</i>	0	0	0	0	0	0
<i>davon sonstige städtische Verwaltungskosten</i>	-95.500	-95.500	-95.500	-95.500	-103.500	-112.265
Sonstige Dienst- und Fremdleistungen	-12.000	-12.000	-12.000	-12.000	-12.000	0
Beratungskosten	-7.000	-7.000	-10.000	-21.000	-30.000	0
Buchungskosten	-31.500	-31.500	-31.500	-31.500	-31.500	-19.707
Softwarepflege	-53.650	-53.650	-53.650	-53.650	-57.650	-57.924
Skontoverlustkonto	-200	-200	-200	-200	-200	-294
Zahlungsdifferenzen	0	0	0	0	0	18
Sonstige freiwillig soziale Aufwendungen	-1.500	-1.500	-1.500	-1.500	-1.940	-56
Sonstige Aufwendungen	-2.320	-2.250	-2.650	-2.170	-2.610	-6.237
Summe sonstige betriebliche Aufwendungen	-742.320	-742.250	-745.650	-756.170	-850.200	-738.543
Sonstige Zinsen und Erträge						
Girozinsen, sonst. Zinserträge	0	0	0	0	0	0
Mahngebühren	0	0	0	0	0	0
Summe Sonstige Zinsen und Erträge	0	0	0	0	0	0
Zinsen und ähnliche Aufwendungen						
Kreditzinsen	-107.000	-107.000	-107.000	-92.000	-87.070	-79.324
Sonstige zinsähnliche Aufwendungen	0	0	0	0	0	-85
Summe Zinsen und ähnliche Aufwendungen	-107.000	-107.000	-107.000	-92.000	-87.070	-79.409
Außerordentliches Ergebnis						
Außerordentliche Erträge	0	0	0	0	0	0
Außerordentliche Aufwendungen	0	0	0	0	0	0
Summe außerordentliches Ergebnis	0	0	0	0	0	0
Steuern vom Einkommen und vom Ertrag						
Körperschaftsteuer	0	0	0	0	0	0
Gewerbesteuer	0	0	0	0	0	0
Solidaritätszuschlag	0	0	0	0	0	0
Summe Steuern vom Einkommen und vom Ertrag	0	0	0	0	0	0
Sonstige Steuern						
Grundsteuer	-850	-850	-850	-850	-850	-818
Kfz-Steuern	-11.000	-11.000	-11.000	-11.000	-11.000	-11.512
Summe sonstige Steuern	-11.850	-11.850	-11.850	-11.850	-11.850	-12.329

	Plan 2023	Plan 2022	Plan 2021	Plan 2020	Plan 2019	Ist 2018
	EUR	EUR	EUR	EUR	EUR	EUR
Innerbetriebliche Leistungsverrechnung						
Leistungsabgabe an andere Bereiche	110.500	110.500	110.500	110.500	110.500	146.426
Leistungsempfang von anderen Bereichen	-590.000	-590.000	-590.000	-590.000	-590.000	-630.503
Umlagever. Bereich Betriebswirtschaft und Verwalt. ⁻⁵⁻	-187.000	-187.000	-187.000	-187.000	-168.000	-183.124
Summe innerbetriebliche Leistungsverrechnung	-666.500	-666.500	-666.500	-666.500	-647.500	-667.201
BEREICHSERGEBNIS	-184.500	-217.500	-281.500	-336.000	-140.000	-806.481

Erläuterungen

- 1 - Erhöhung Leistungsentgelt lt. Preisgleitklausel nur, wenn Preissteigerungsindex kumuliert über 3% liegt
- 2 - Erhöhung der Ersätze u.a. durch neue Pflegegebiete, verbesserte Pflegestandards auf öffentlichen Plätzen
- 3 - Hier handelt es sich um Erlöse für Abfallbeseitigungsleistungen (werden direkt mit städtischen Fachbereiche abgerechnet)
- 4 - Letzte Altersteilzeitregelung ist Anfang 2015 ausgelaufen
- 5 - Ergibt sich aus dem Ergebnis des Bereichs BWL/Verwaltung

Erfolgsplan - Bereich Friedhöfe

	Plan 2023	Plan 2022	Plan 2021	Plan 2020	Plan 2019	Ist 2018
	EUR	EUR	EUR	EUR	EUR	EUR
Umsatzerlöse						
Erlöse von Außen						
Benutzungsgebühren u.ä. Entgelte - allgemein	1.560.000	1.560.000	1.560.000	1.560.000	1.383.300	1.286.786
<i>davon Grabnutzungs- und Grabpflegegebühren</i>	<i>890.000</i>	<i>890.000</i>	<i>890.000</i>	<i>890.000</i>	<i>0</i>	<i>0</i>
Benutzungsgebühren u.ä. Entgelte - Stadtfriedhof	255.000	255.000	255.000	255.000	255.000	182.745
Zuweisungen für Kriegsgräber - allgemein	7.400	7.400	7.400	7.400	7.400	8.247
Zuweisungen für Kriegsgräber - Stadtfriedhof	9.600	9.600	9.600	9.600	9.600	34.717
Namenstafeln Urnengemeinschaftsgrabanlagen	22.000	22.000	22.000	22.000	22.000	30.385
Spenden	8.500	8.500	8.500	8.500	8.500	8.588
Sonstige Erlöse	500	500	500	500	500	80
SUMME ERLÖSE VON AUßEN	1.863.000	1.863.000	1.863.000	1.863.000	1.686.300	1.551.548
Erlöse von städtischen Dienststellen						
Pflegegräber - allgemein	2.610	2.560	2.510	2.460	2.410	2.360
Pflegegräber - Stadtfriedhof	121.450	119.070	116.740	114.450	112.210	110.010
Zuschuss Bestattungswesen ⁻¹⁻	220.000	220.000	220.000	220.000	20.000	30.634
SUMME ERLÖSE VON STÄDTISCHEN DIENSTSTELLEN	344.060	341.630	339.250	336.910	134.620	143.004
Summe Umsatzerlöse	2.207.060	2.204.630	2.202.250	2.199.910	1.820.920	1.694.552
Sonstige betriebliche Erträge						
Auflösung Ertragszuschuss	0	0	0	0	0	9.144
Aktivierete Eigenleistungen ⁻²⁻	0	0	0	0	0	9.284
Erträge aus Anlagenabgängen	1.500	1.500	1.500	1.500	1.500	2.500
Erträge aus der Zuschreibung von Umlaufvermögen	0	0	0	0	0	0
Erträge aus der Auflösung von Rückstellungen	55.000	55.000	55.000	55.000	35.000	574.330
Erträge aus der Auflösung von Ertragszuschüssen	10.000	10.000	10.000	10.000	10.000	0
Mieteinnahmen	5.000	5.000	5.000	5.000	5.800	4.980
Versicherungsentschädigungen	0	0	0	0	0	0
Steuerrückerstattungen	0	0	0	0	0	0
Versicherungsrückerstattungen	0	0	0	0	0	0
Lohnkostenzuschüsse	0	0	0	0	0	5.229
Sonstige Erträge	380.000	337.500	294.000	205.000	2.000	2.017
<i>davon Auflös. RAP Grabnutzungs- u Grabpflegegebühren</i>	<i>378.000</i>	<i>335.500</i>	<i>292.000</i>	<i>203.000</i>	<i>0</i>	<i>0</i>
Summe sonstige betriebliche Erträge	451.500	409.000	365.500	276.500	54.300	607.483
Materialaufwand						
Aufwendungen für Roh-, Hilfs- und Betriebsstoffe						
Strom	-10.000	-10.000	-10.000	-10.000	-10.000	-9.569
Wasser	-16.000	-16.000	-16.000	-16.000	-16.000	-16.660
Heizöl	-4.000	-4.000	-4.000	-4.000	-4.000	-2.534
Gasbezug	-7.500	-7.500	-7.500	-7.500	-7.500	-15.541
Treibstoffe extern	-20.000	-20.000	-20.000	-20.000	-20.000	-21.690
Schmierstoffe	-1.500	-1.500	-1.500	-1.500	-1.500	0
Reinigungsmittel und -material	-1.300	-1.300	-1.300	-1.300	-1.350	-282
Sonstige Hilfs- und Betriebsstoffe	0	0	0	0	0	0
Entnahme Lager Baustoffe Friedhöfe	-2.500	-2.500	-2.500	-2.500	-2.500	-899

	Plan 2023	Plan 2022	Plan 2021	Plan 2020	Plan 2019	Ist 2018
	EUR	EUR	EUR	EUR	EUR	EUR
Material-Direktverbrauch	-30.000	-30.000	-30.000	-30.000	-30.000	-35.126
Sommerflor	0	0	0	0	0	0
Pflanzen f. Pflegegräber Stadtfriedhof	-2.500	-2.500	-2.500	-2.500	-2.500	-12
Namenstafeln für "Garten der Zeit"	-3.000	-3.000	-3.000	-3.000	-3.000	0
Beschriftungsaufträge Gemeinschaftsgrabstätten	-20.000	-20.000	-20.000	-20.000	-20.000	-37.156
Dienst- und Schutzkleidung	-7.820	-7.290	-7.470	-7.300	-7.000	-5.767
SUMME AUFW. FÜR ROH-, HILFS- U. BETRIEBSSTOFFE	-126.120	-125.590	-125.770	-125.600	-125.350	-145.236
Aufwendungen für bezogene Leistungen						
Wartungs- und Reparaturkosten	-65.000	-65.000	-65.000	-80.000	-81.000	-35.248
Erhalt historischer Grabsausstattung Stadtfriedhof ⁻¹⁻	-20.000	-20.000	-20.000	-20.000	-20.000	-38.620
Reinigungsvergabe	-45.500	-45.500	-45.500	-45.500	-41.000	-45.565
Abfallbeseitigungskosten	-17.000	-17.000	-17.000	-17.000	-17.000	-17.897
Analytische Untersuchungen	0	0	0	0	0	-76
Sonstige Fremdleistungen	-150.000	-150.000	-190.000	-190.000	-111.200	-171.112
Aufwendungen Leasingverträge - Kfz.	-4.500	-4.500	-4.500	-4.500	-3.000	-4.560
Aufwendungen Leasingverträge - Maschinen	-40.000	-40.000	-40.000	-40.000	-40.000	-38.226
SUMME AUFWENDUNGEN FÜR BEZOGENE LEISTUNGEN	-342.000	-342.000	-382.000	-397.000	-313.200	-351.304
Summe Materialaufwand	-468.120	-467.590	-507.770	-522.600	-438.550	-496.540
Personalaufwand						
Löhne und Gehälter	-836.100	-817.300	-798.900	-781.000	-679.400	-645.740
Löhne und Gehälter Personalrat	-2.000	-2.000	-2.000	-2.000	-2.000	0
Leistungsentgelte	-21.460	-21.460	-21.460	-21.460	-16.800	-12.326
Zuschuß für Jobticket	-250	-250	-250	-250	-200	-240
Soz. Abgaben sowie Aufw. f. Altersvers. u. Unterstütz.	-226.500	-225.400	-224.300	-223.200	-199.500	-200.855
Sonstige soziale Abgaben	-2.700	-2.700	-2.700	-2.700	-2.700	-2.438
Summe Personalaufwand	-1.089.010	-1.069.110	-1.049.610	-1.030.610	-900.600	-861.600
Abschreibungen						
Abschreibungen auf immaterielle Vermögensgegenstände	-500	-500	-500	-500	-500	0
Abschreibungen auf Sachanlagen	-205.000	-205.000	-205.000	-205.000	-205.000	-189.138
Sofortabschreibungen geringwertiger Wirtschaftsgüter	-20.000	-20.000	-20.000	-20.000	-20.000	-20.253
Summe Abschreibungen	-225.500	-225.500	-225.500	-225.500	-225.500	-209.391
Sonstige betriebliche Aufwendungen						
Verluste aus d. Abgang v. Gegenstände des Anlagevermög.	-150	-150	-150	-250	-250	0
Abschreibungen auf Forderungen	-6.000	-6.000	-6.000	-6.000	-6.000	-3.715
Mieten und Pachten	-40	-40	-40	-40	-40	-31
Unterhaltung betrieblicher Grdst. u. Gebäude	-16.500	-16.500	-16.500	-16.500	-22.300	0
Mitglieds- und Verbandsbeiträge	-5.500	-5.500	-5.500	-5.500	-5.500	-14.536
Schmutzwassergebühren	-1.000	-1.000	-1.000	-1.000	-1.000	-384
Niederschlagswassergebühren	-4.500	-4.500	-4.500	-4.500	-6.400	-4.186
Rückerstattung Bestattungsgebühren	-5.000	-5.000	-5.000	-5.000	-5.000	-8.892
Sonstige Gebühren	-1.000	-1.000	-1.000	-1.000	-1.000	-984
Gebäude- und Feuerversicherung	-2.800	-2.800	-2.800	-2.800	-2.650	-2.802
Haftpflichtversicherung	-1.600	-1.600	-1.600	-1.600	-1.600	-1.294
Kaskoversicherung	-300	-300	-300	-300	-300	-233

	Plan 2023	Plan 2022	Plan 2021	Plan 2020	Plan 2019	Ist 2018
	EUR	EUR	EUR	EUR	EUR	EUR
Kfz-Versicherung	-8.500	-8.500	-8.500	-8.500	-8.500	-7.965
Sonstige Versicherungen	-500	-500	-500	-500	-500	-463
Bürobedarf	-1.500	-1.500	-1.500	-1.500	-1.500	-954
Fachliteratur	-1.000	-1.000	-1.000	-1.000	-1.000	-1.341
Kopierkosten	-500	-500	-500	-500	-500	0
Druckereikosten	-400	-400	-400	-400	-400	0
Porto, Fracht und Telefon	-7.000	-7.000	-7.000	-7.000	-7.000	-3.849
Funk- und Fernmeldekosten	0	0	0	0	0	-340
Anzeigen und Inserate	-1.000	-1.000	-1.000	-1.000	-1.000	-4.294
Werbekosten/Öffentlichkeitsarbeit/EMAS	-10.000	-10.000	-10.000	-10.000	-10.000	-5.021
Reisekosten	-1.000	-1.000	-1.000	-1.000	-1.000	-486
Kosten f. dienstlich genutzte Privatfahrzeuge	-1.000	-1.000	-1.000	-1.000	-1.000	-872
Fortbildungskosten	-3.000	-3.000	-3.000	-3.000	-3.000	-2.527
Allgemeine städtische Verwaltungskostenumlage	-63.160	-63.160	-63.160	-63.160	-63.160	-58.076
<i>davon Kosten Hausdruckerei</i>	-120	-120	-120	-120	-120	0
<i>davon Kosten Informationstechnik</i>	-6.800	-6.800	-6.800	-6.800	-6.800	-6.810
<i>davon Kosten FAB Personal und FAB Organisation</i>	-7.240	-7.240	-7.240	-7.240	-7.240	-6.937
<i>davon Kosten Stadtvermessung</i>	-5.000	-5.000	-5.000	-5.000	-5.000	0
<i>davon Kosten Rechnungsprüfungsamt</i>	-4.500	-4.500	-4.500	-4.500	-4.500	-4.588
<i>davon Kosten FB Finanzen/Stadtkasse</i>	-25.000	-25.000	-25.000	-25.000	-25.000	-25.258
<i>davon sonstige städtische Verwaltungskosten</i>	-14.500	-14.500	-14.500	-14.500	-14.500	-14.482
Sonstige Dienst- und Fremdleistungen	-2.300	-2.300	-2.300	-2.300	-2.300	-1.075
Beratungskosten	-2.000	-2.000	-2.000	-2.000	-2.000	-4.760
Buchungskosten	-3.350	-3.350	-3.350	-3.350	-3.350	-1.625
Softwarepflege	-2.000	-2.000	-2.000	-2.000	-2.000	-1.782
Skontoverlustkonto	0	0	0	0	0	0
Zahlungsdifferenzen	0	0	0	0	0	0
Sonstige freiwillig soziale Aufwendungen	-1.330	-1.330	-2.270	-2.000	-1.420	0
Sonstige Aufwendungen	-945.000	-945.000	-945.000	-945.000	-100.000	-133.045
<i>davon Zuführ. RAP Grabnutzungs- u Grabpflegegebühren</i>	845.000	845.000	845.000	845.000	0	0
Summe sonstige betriebliche Aufwendungen	-1.098.930	-1.098.930	-1.099.870	-1.099.700	-261.670	-265.529
Sonstige Zinsen und ähnliche Erträge						
Girozinsen, sonst. Zinserträge	0	0	0	0	0	0
Mahngebühren	5.000	5.000	5.000	5.000	5.000	4.046
Summe sonstige Zinsen und ähnliche Erträge	5.000	5.000	5.000	5.000	5.000	4.046
Zinsen und ähnliche Aufwendungen						
Kreditzinsen	-150.000	-150.000	-150.000	-150.000	-138.900	-141.691
Sonstige zinsähnliche Aufwendungen	0	0	0	0	0	-27
Summe Zinsen und ähnliche Aufwendungen	-150.000	-150.000	-150.000	-150.000	-138.900	-141.717
Außerordentliches Ergebnis						
Außerordentliche Erträge	0	0	0	0	0	0
Außerordentliche Aufwendungen	0	0	0	0	0	0
Summe außerordentliches Ergebnis	0	0	0	0	0	0
Sonstige Steuern						
Grundsteuern	-450	-450	-450	-450	-450	-401

	Plan 2023	Plan 2022	Plan 2021	Plan 2020	Plan 2019	Ist 2018
	EUR	EUR	EUR	EUR	EUR	EUR
Kfz-Steuern	-1.550	-1.550	-1.550	-1.550	-1.550	-1.346
Summe sonstige Steuern	-2.000	-2.000	-2.000	-2.000	-2.000	-1.747
Innerbetriebliche Leistungsverrechnung						
Leistungsabgabe an andere Bereiche	17.000	17.000	17.000	17.000	17.000	0
Leistungsempfang von anderen Bereichen	-100.000	-100.000	-100.000	-100.000	-100.000	-100.981
Umlagever. Bereich Betriebswirtschaft und Verwalt. ⁻³⁻	-40.000	-40.000	-40.000	-40.000	-30.000	-34.540
Summe innerbetriebliche Leistungsverrechnung	-123.000	-123.000	-123.000	-123.000	-113.000	-135.520
BEREICHSERGEBNIS	-493.000	-517.500	-585.000	-672.000	-200.000	194.036

Erläuterungen

- 1 - Sanierungsplan Grabmale Stadtfriedhof
- 2 - Keine bilanzielle Aktivierung von Eigenleistungen vorgesehen
- 3 - Ergibt sich aus dem Ergebnis des Bereichs BWL/Verwaltung

Nachrichtlich - Ergebnis Friedhofswesen

	Plan 2023	Plan 2022	Plan 2021	Plan 2020	Plan 2019	Ist 2018
Einnahmen	2.663.560	2.618.630	2.572.750	2.481.410	1.880.220	2.306.081
Ausgaben	-3.156.560	-3.136.130	-3.157.750	-3.153.410	-2.080.220	-2.112.046
Ergebnis	-493.000	-517.500	-585.000	-672.000	-200.000	194.036
Kostendeckungsgrad	84,38%	83,50%	81,47%	78,69%	90,39%	109,19%

Erfolgsplan - Bereich Stadtentwässerung

	Plan 2023	Plan 2022	Plan 2021	Plan 2020	Plan 2019	Ist 2018
	EUR	EUR	EUR	EUR	EUR	EUR
Umsatzerlöse						
Erlöse von Außen						
Erlöse Schmutzwassergebühr ⁻¹⁻	6.486.000	6.486.000	6.486.000	6.486.000	6.345.000	6.827.351
Erlöse Niederschlagswassergebühr ⁻²⁻	2.128.000	2.128.000	2.128.000	2.128.000	2.128.000	2.068.130
Erlöse Kanalspüler von Dritten	2.000	2.000	2.000	2.000	2.000	3.933
Erlöse AZV Ammertal	400.000	400.000	400.000	400.000	400.000	483.304
Erlöse Gemeinde Kusterdingen	85.000	85.000	85.000	85.000	85.000	74.608
Erlöse Gemeinde Immenhausen	0	0	0	0	0	0
Gebühren Kleinkläranlagen	8.000	8.000	8.000	8.000	8.000	7.007
Gebühren Fäkalienannahme	3.000	3.000	3.000	3.000	3.000	3.960
Erstattung Abwasserabgabe LRA	100.000	100.000	100.000	100.000	100.000	239.965
Sonstige Erlöse von Dritten	120.000	120.000	120.000	120.000	120.000	77.987
SUMME ERLÖSE VON AUßEN	9.332.000	9.332.000	9.332.000	9.332.000	9.191.000	9.786.245
Erlöse von städtischen Dienststellen						
Erlöse Straßenentwässerung ⁻³⁻	1.152.100	1.152.100	1.152.100	1.152.100	1.152.100	1.148.000
Erlöse von städtischen Dienststellen	78.380	78.380	78.380	78.380	78.380	77.662
SUMME ERLÖSE VON STÄDTISCHEN DIENSTSTELLEN	1.230.480	1.230.480	1.230.480	1.230.480	1.230.480	1.225.662
Summe Umsatzerlöse	10.562.480	10.562.480	10.562.480	10.562.480	10.421.480	11.011.907
Sonstige betriebliche Erträge						
Auflösung Ertragszuschüsse	0	0	0	0	0	758.914
Aktivierete Eigenleistungen ⁻⁴⁻	0	0	0	0	0	0
Erträge Anlagenabgänge	0	0	0	0	0	0
Erträge aus Zuschreibung des Anlagevermögens	0	0	0	0	0	0
Erträge aus der Zuschreibung von Umlaufvermögen	0	0	0	0	0	0
Erträge aus der Auflösung von Rückstellungen	0	0	0	0	0	0
Erträge aus der Auflösung von Ertragszuschüssen	800.000	800.000	800.000	800.000	800.000	0
Mieteinnahmen	25.000	25.000	25.000	25.000	25.000	27.041
Steuerrückerstattung	0	0	0	0	0	0
Versicherungsrückerstattungen	0	0	0	0	0	0
Lohnkostenzuschüsse	28.000	28.000	28.000	28.000	28.000	28.649
Sonstige Erträge	0	0	0	0	0	9.575
Erstattung Energiesteuer f. BHKW	6.000	6.000	6.000	6.000	6.000	5.497
Summe sonstige betriebliche Erträge	859.000	859.000	859.000	859.000	859.000	829.677
Materialaufwand						
Aufwendungen für Roh-, Hilfs- und Betriebsstoffe						
Strom	-155.000	-155.000	-155.000	-155.000	-155.000	-198.938
Wasser	-6.200	-6.200	-6.200	-6.200	-6.200	-6.137
Heizöl	0	0	0	0	0	0
Gasbezug	-70.000	-70.000	-70.000	-70.000	-70.000	-50.611
Treibstoffe extern	-26.000	-26.000	-26.000	-26.000	-26.000	-21.322
Schmierstoffe	-10.000	-10.000	-10.000	-10.000	-10.000	-9.362
Reinigungsmittel und -material	-3.000	-3.000	-3.000	-3.000	-3.000	-468
Fällmittel	-200.000	-200.000	-200.000	-200.000	-200.000	-137.034
Polymere	-100.000	-100.000	-100.000	-100.000	-100.000	-97.949

	Plan 2023	Plan 2022	Plan 2021	Plan 2020	Plan 2019	Ist 2018
	EUR	EUR	EUR	EUR	EUR	EUR
Belagsverhinderer	-26.000	-26.000	-26.000	-26.000	-26.000	-32.882
Laborchemikalien	-40.000	-40.000	-40.000	-40.000	-40.000	-36.851
Externe Kohlenstoff-Quelle	-40.000	-40.000	-40.000	-40.000	-40.000	-47.733
Sonstige Hilfs- und Betriebsstoffe	-20.000	-20.000	-20.000	-40.000	-20.000	-22.618
Material-Direktverbrauch	-300.000	-300.000	-300.000	-300.000	-300.000	-305.882
Sommerflor	0	0	0	0	0	0
Dienst- und Schutzkleidung	-8.500	-8.500	-8.500	-8.500	-8.500	-7.064
SUMME AUFW. FÜR ROH-, HILFS- U. BETRIEBSSTOFFE	-1.004.700	-1.004.700	-1.004.700	-1.024.700	-1.004.700	-974.851
Aufwendungen für bezogene Leistungen						
Wartungs- und Reparaturkosten ⁻⁵⁻	-1.050.000	-1.050.000	-1.050.000	-1.400.000	-1.050.000	-1.072.314
Reinigungsvergabe	-10.400	-10.400	-10.400	-10.400	-10.400	-8.958
Abfallbeseitigungskosten	-7.000	-7.000	-7.000	-7.000	-35.000	-5.606
Sandfang und Rechengut	-90.000	-90.000	-90.000	-90.000	-55.000	-92.948
Analytische Untersuchungen	-5.000	-5.000	-5.000	-5.000	-5.000	-2.432
Klärschlammensorgung	-780.000	-780.000	-780.000	-780.000	-550.000	-475.342
Sonstige Fremdleistungen ⁻⁶⁻	-360.000	-360.000	-360.000	-360.000	-360.000	-362.372
Aufwendungen Leasingverträge - Kfz	-8.500	-8.500	-8.500	-8.500	-8.500	-3.078
Aufwendungen Leasingverträge - Maschinen	0	0	0	0	0	0
SUMME AUFWENDUNGEN FÜR BEZOGENE LEISTUNGEN	-2.310.900	-2.310.900	-2.310.900	-2.660.900	-2.073.900	-2.023.049
Summe Materialaufwand	-3.315.600	-3.315.600	-3.315.600	-3.685.600	-3.078.600	-2.997.900
Personalaufwand						
Löhne und Gehälter	-1.125.200	-1.098.900	-1.073.200	-1.048.100	-1.063.500	-915.267
Löhne und Gehälter Personalrat	-2.300	-2.300	-2.300	-2.300	-2.300	0
Leistungsentgelte	-32.400	-32.400	-32.400	-32.400	-23.100	-17.931
Zuschuß für Jobticket	-250	-250	-250	-250	-200	-260
Soz. Abgaben sowie Aufw. f. Altersvers. u. Unterstütz.	-258.300	-259.000	-257.700	-256.400	-271.400	-288.007
Zuführungen zu Pensions-/Altersteilzeitrückstellungen	-11.500	-11.500	-11.500	-11.500	-11.500	-13.873
Sonstige soziale Abgaben	-3.000	-3.000	-3.000	-3.000	-3.000	-4.751
Summe Personalaufwand	-1.432.950	-1.407.350	-1.380.350	-1.353.950	-1.375.000	-1.240.088
Abschreibungen						
Abschreibungen auf immaterielle Vermögensgegenstände	-1.500	-1.500	-1.500	-1.500	-1.500	-4.479
Abschreibungen auf Sachanlagen	-4.889.800	-4.889.800	-4.889.800	-4.889.800	-4.164.800	-3.663.386
Sofortabschreibungen geringwertiger Wirtschaftsgüter	-6.000	-6.000	-6.000	-6.000	-6.000	-7.864
Summe Abschreibungen	-4.897.300	-4.897.300	-4.897.300	-4.897.300	-4.172.300	-3.675.729
Sonstige betriebliche Aufwendungen						
Verluste aus d. Abgang v. Gegenstände des Anlagevermög.	0	0	0	0	0	-158
Abschreibungen auf Forderungen	0	0	0	0	0	0
Mieten und Pachten ⁻⁷⁻	-40.000	-40.000	-40.000	-40.000	-40.000	-1.728
Unterhaltung betrieblicher Grdst. und Gebäude	0	0	0	0	0	0
Reparatur u. Instandhaltung techn. Anlagen u. Maschinen	0	0	0	0	-140.000	-2.754
Reparatur u. Instandhalt. Betriebs- u. Geschäftsausstatt.	-10.000	-10.000	-10.000	-10.000	-10.000	-2.184
Mitglieds- und Verbandsbeiträge	-4.700	-4.700	-4.700	-4.700	-4.700	-4.036
TÜV/Dekra	-700	-700	-700	-700	-700	0
Schmutzwassergebühren	0	0	0	0	0	0
Niederschlagswassergebühren	-6.500	-6.500	-6.500	-6.500	-6.500	-6.322

	Plan 2023	Plan 2022	Plan 2021	Plan 2020	Plan 2019	Ist 2018
	EUR	EUR	EUR	EUR	EUR	EUR
Erstattung Abwassergebühren	-27.000	-27.000	-27.000	-27.000	-27.000	-45.333
Entschädigung swt für Abwassergebühreneinzug ⁻⁸⁻	-245.000	-245.000	-245.000	-245.000	-245.000	-270.610
Kostenumlage AZV-Ammertal	-100.000	-100.000	-100.000	-100.000	-100.000	-104.861
Abwasserabgabe an LRA	-600.000	-600.000	-600.000	-600.000	-600.000	-381.396
Sonstige Gebühren	-3.000	-3.000	-3.000	-3.000	-3.000	-6.369
Gebäude- und Feuerversicherung	-12.500	-12.500	-12.500	-12.500	-12.500	-12.790
Haftpflichtversicherung	-2.300	-2.300	-2.300	-2.300	-2.300	-1.582
Kaskoversicherung	-300	-300	-300	-300	-300	-233
Kfz-Versicherung	-6.800	-6.800	-6.800	-6.800	-6.800	-6.636
Versicherung Jobrad	-600	-600	-600	-600	-600	-731
Sonstige Versicherungen	-1.250	-1.250	-1.250	-1.250	-1.250	-1.163
Bürobedarf	-2.500	-2.500	-2.500	-2.500	-2.500	-997
Fachliteratur	-2.500	-2.500	-2.500	-2.500	-2.500	-1.234
Kopierkosten	-1.000	-1.000	-1.000	-1.000	-1.000	0
Porto, Fracht und Telefon	-22.500	-22.500	-22.500	-22.500	-22.500	-23.571
Funk- und Fernmeldegebühren	-500	-500	-500	-500	-500	-410
Leitungskosten swt	-5.000	-5.000	-5.000	-5.000	-5.000	-2.499
Anzeigen und Inserate	-3.000	-3.000	-3.000	-3.000	-3.000	0
Werbekosten/Öffentlichkeitsarbeit/EMAS	-5.000	-5.000	-5.000	-5.000	-5.000	-4.137
Reisekosten	-2.000	-2.000	-2.000	-2.000	-2.000	-927
Kosten f. dienstlich genutzte Privatfahrzeuge	-300	-300	-300	-300	-300	-209
Fortbildungskosten	-14.000	-14.000	-14.000	-14.000	-14.000	-5.400
Allgemeine städtische Verwaltungskostenumlage	-753.600	-753.600	-753.600	-753.600	-753.600	-661.796
<i>davon Kosten Hausdruckerei</i>	-700	-700	-700	-700	-700	0
<i>davon Kosten Informationstechnik</i>	-7.800	-7.800	-7.800	-7.800	-7.800	-5.145
<i>davon Kosten FAB Personal und FAB Organisation</i>	-7.600	-7.600	-7.600	-7.600	-7.600	-7.288
<i>davon Kosten Stadtvermessung</i>	-40.000	-40.000	-40.000	-40.000	-40.000	-7.207
<i>davon Kosten Rechnungsprüfungsamt</i>	-4.500	-4.500	-4.500	-4.500	-4.500	-4.821
<i>davon Kosten FB Finanzen/Stadtkasse</i>	-28.000	-28.000	-28.000	-28.000	-28.000	-26.537
<i>davon Kosten FB Tiefbau</i>	-650.000	-650.000	-650.000	-650.000	-650.000	-595.583
<i>davon sonstige städtische Verwaltungskosten</i>	-15.000	-15.000	-15.000	-15.000	-15.000	-15.215
Sonstige Dienst- und Fremdleistungen	-20.000	-20.000	-20.000	-20.000	-20.000	-14.070
Beratungskosten	-25.000	-25.000	-25.000	-25.000	-25.000	-3.208
Buchungskosten	-16.000	-16.000	-16.000	-16.000	-16.000	-16.892
Softwarepflege	-45.500	-45.500	-45.500	-45.500	-45.500	-210.008
Skontoverlustkonto	0	0	0	0	0	0
Zahlungsdifferenzen	0	0	0	0	0	7
Sonstige freiwillige soziale Aufwendungen	-750	-750	-750	-750	-750	-143
Bankrücklaufgebühren	0	0	0	0	0	0
Sonstige Aufwendungen	-9.000	-9.000	-9.000	-9.000	-9.000	-3.229
Rückerstattung Straßenentwässerung	0	0	0	0	0	-51.900
Summe sonstige betriebliche Aufwendungen	-1.988.800	-1.988.800	-1.988.800	-1.988.800	-2.128.800	-1.849.509

	Plan 2023	Plan 2022	Plan 2021	Plan 2020	Plan 2019	Ist 2018
	EUR	EUR	EUR	EUR	EUR	EUR
Sonstige Zinsen und ähnliche Erträge						
Girozinsen, sonst. Zinserträge	0	0	0	0	0	0
Mahngebühren	3.000	3.000	3.000	3.000	3.000	0
Summe sonstige Zinsen und ähnliche Erträge	3.000	3.000	3.000	3.000	3.000	0
Zinsen und ähnliche Aufwendungen						
Kreditzinsen	-1.880.000	-1.880.000	-1.800.000	-1.800.000	-1.589.310	-1.438.899
Summe Zinsen und ähnliche Aufwendungen	-1.880.000	-1.880.000	-1.800.000	-1.800.000	-1.589.310	-1.438.899
Außerordentliches Ergebnis						
Außerordentliche Erträge ⁻⁹⁻	2.431.290	2.397.580	2.276.570	2.613.070	1.273.490	1.143.510
Außerordentliche Aufwendungen ⁻¹⁰⁻	0	0	0	0	0	-1.539.852
Summe außerordentliches Ergebnis	2.431.290	2.397.580	2.276.570	2.613.070	1.273.490	-396.342
Sonstige Steuern						
Grundsteuern	-650	-650	-650	-650	-650	-649
Kfz-Steuern	-800	-800	-800	-800	-800	-709
Umsatzsteuernachzahlung	0	0	0	0	0	-7.539
VST § 13	0	0	0	0	0	-1.105
Summe sonstige Steuern	-1.450	-1.450	-1.450	-1.450	-1.450	-10.002
Innerbetriebliche Leistungsverrechnung						
Leistungsabgabe an andere Bereiche	5.000	5.000	5.000	5.000	5.000	6.541
Leistungsempfang von anderen Bereichen	-30.000	-30.000	-30.000	-30.000	-30.000	-43.831
Umlagever. Bereich Betriebswirtschaft und Verwalt. ⁻¹¹⁻	-314.670	-306.560	-292.550	-285.450	-186.510	-195.824
Summe innerbetriebliche Leistungsverrechnung	-339.670	-331.560	-317.550	-310.450	-211.510	-233.114
BEREICHSERGEBNIS	0	0	0	0	0	0

Erläuterungen

- 1 - Berechnungsgrundlage: 2020 1,41 EUR/m³; Bemessungsgrundlage: 4.600.000 m³ Schmutzwasser
- 2 - Berechnungsgrundlage: 2020 0,38 EUR/m²; Bemessungsgrundlage: 5.600.000 m² versiegelte Grundstücksflächen
- 3 - Berechnungsgrundlage: 2020 0,41 EUR/m²; Bemessungsgrundlage: 2.810.000 m² Straßen- und Gehwegflächen
- 4 - Keine bilanzielle Aktivierung von Eigenleistungen vorgesehen
- 5 - Sanierungsaufwand RÜBs
- 6 - Betonsanierungen Klärwerk
- 7 - Miete für Büroräume im Technischen Rathaus
- 8 - Neufassung des Vertrag zur Abrechnung der Schmutzwassergebühren über die swt (vgl. Vorlage 235/2014)
- 9 - Erfolgswirksamer Ausgleich des Jahresfehlbetrags aus der Gebührenaussgleichsrückstellung
- 10 - Erfolgswirksame Umbuchung des Jahresüberschusses in eine Gebührenaussgleichsrückstellung
- 11 - Ergibt sich aus dem Ergebnis des Bereichs BWL/Verwaltung

Nachrichtlich - Ergebnis Stadtentwässerung

	Plan 2023	Plan 2022	Plan 2021	Plan 2020	Plan 2019	Ist 2018
Einnahmen (ohne außerordentliche Erträge)	11.424.480	11.424.480	11.424.480	11.424.480	11.283.480	11.841.583
Ausgaben (ohne außerordentliche Aufwendungen)	-13.855.770	-13.822.060	-13.701.050	-14.037.550	-12.556.970	-11.445.241
Ergebnis (siehe außerordentliches Ergebnis)	2.431.290	2.397.580	2.276.570	2.613.070	1.273.490	-396.342
Kostendeckungsgrad	82,45%	82,65%	83,38%	81,39%	89,86%	103,46%

Stellenplan 2020 - Kommunale Servicebetriebe Tübingen

Nachrichtliche Stellenübersicht der Beamtenstellen, die im Stellenplan der Gemeinde zu führen sind, gemäß § 3 EigBV

Laufbahngruppen/ Besoldungsgruppen	Veranschlagte Stellen lt. Stellenplan 2019	Vorgesehene Stellen für das Jahr 2020	Tatsächlich besetzte Stellen zum 30.06.2019	Erläuterungen
Höherer Dienst				
A 16	0	0	0	
A 15	0	0	0	50% Technische Leitung durch Leitung Fachbereich Tiefbau
A 14	0	0	0	
A 13	0	0	0	
Gehobener Dienst				
A 13	0	0	0	
A 12	0	0	0	
A 11	0	0	0	
A 10	0	0	0	
A 9	0	0	0	
Mittlerer Dienst				
A 9	1	1	1	
A 8	0	0	0	
A 7	0	0	0	
A 6	0	0	0	
A 5	0	0	0	
Gesamt	1	1	1	

Stellenplan 2020 - Kommunale Servicebetriebe Tübingen

Stellenübersicht der Beschäftigten gemäß § 3 EigBV

Betriebszweig	Entgeltgruppe	Veranschlagte Stellen lt. Stellenplan 2019	Vorgesehene Stellen für das Jahr 2020	Tatsächlich besetzte Stellen zum 30.06.2019	Erläuterungen
Verwaltung	E 14	1	1	1	
	E 11	1	0	0	
	E 10	0	1	0	
	E 7	1,5	1,5	1,08	
	E 5	2	2	1,06	
	E 4	0,41	0,41	0	
Summe		5,91	5,91	3,14	
Fuhrpark	E09B	1	1	1	
	E 8	1	1	1	
	E 7	2	2	2	
	E 5	1	1	0,5	
	E 4	1	1	1	
Summe		6	6	5,5	

Stellenplan 2020 - Kommunale Servicebetriebe Tübingen

Stellenübersicht der Beschäftigten gemäß § 3 EigBV

Betriebszweig	Entgeltgruppe	Veranschlagte Stellen lt. Stellenplan 2019	Vorgesehene Stellen für das Jahr 2020	Tatsächlich besetzte Stellen zum 30.06.2019	Erläuterungen
Infrastruktur	E 12	1	1	1	
	E 11	1	1	1	
	E 10	1	1	1	
	E09A	1	1	0,8	
	E09B	3	3	3	
	E 8	7	7	5,86	
	E 7	19	19	18,5	
	E 6	32	32	31,85	
	E 5	17	19	16,75	
	E 4	44	43	36,97	
	E 3	12	12	12	
Summe		138	139	128,73	

Stellenplan 2020 - Kommunale Servicebetriebe Tübingen

Stellenübersicht der Beschäftigten gemäß § 3 EigBV

Betriebszweig	Entgeltgruppe	Veranschlagte Stellen lt. Stellenplan 2019	Vorgesehene Stellen für das Jahr 2020	Tatsächlich besetzte Stellen zum 30.06.2019	Erläuterungen
Friedhöfe	E 12	1	1	1	
	E 9A	2	2	2	
	E 7	2,5	2,5	2,5	
	E 6	1	1	1	
	E 5	6	7	6	
	E 4	3	3	3	
	E 3	1	1	1	
	E 2 Ü	0,15	0,15	0,15	
Summe		16,65	17,65	16,65	
Stadtentwässerung	E12	0	1	0	
	E 11	2	1	1	
	E09C	1	1	1	
	E09A	1,5	1,5	1,5	
	E 8	1	1	1	
	E 7	12,8	12,8	10,77	
	E 6	2	1	1	
	E 4	2	2	2	
	E02	0,42	0,42	0,3	
Summe		22,72	21,72	18,57	
Gesamtbetrieb		189,28	190,28	172,59	

Gesamtübersicht Stellenplan 2020 - Kommunale Servicebetriebe Tübingen

	Veranschlagte Stellen lt. Stellenplan 2019	Vorgesehene Stellen für das Jahr 2020	Tatsächlich besetzte Stellen zum 30.06.2019	Erläuterungen
Beschäftigte	189,28	190,28	172,59	
Beamte	1	1	1	
GESAMTBETRIEB	190,28	191,28	173,59	

Übersicht über den voraussichtlichen Stand der Schulden (ohne Kassenkredite)

Art	Stand am 01.01.2019	Zugänge 2019	Abgänge 2019	vorauss. Stand am 01.01.2020	Zugänge 2020	Abgänge 2020	vorauss. Stand zum 31.12.2020
	T EUR	T EUR	T EUR	T EUR	T EUR	T EUR	T EUR
1. Schulden aus Krediten von/vom							
1.1 Bund	0	0	0	0	0	0	0
1.2 Land	0	0	0	0	0	0	0
1.3 Gemeinden und Gemeindeverbänden	0	0	0	0	0	0	0
1.4 Zweckverbänden und dgl.	0	0	0	0	0	0	0
1.5 sonstigem öffentlichem Bereich	0	0	0	0	0	0	0
1.6. Kreditmarkt	47.786.898	7.232.397	3.437.176	51.582.119	11.271.500	3.767.050	59.086.569
Summe	47.786.898	7.232.397	3.437.176	51.582.119	11.271.500	3.767.050	59.086.569
2. Trägerdarlehen							
2.1 Finanzierungsdarlehen	0	0	0	0	0	0	0
2.2 Eigenkapital ersetzend	8.139	0	0	8.139	0	0	8.139
4. Schulden aus Vorgängen, die Kreditaufnahmen wirtschaftliche gleich kommen	0	0	0	0	0	0	0
5. Verpflichtungen aus Leasing-Verträgen und ähnlichen Verträgen im Zusammenhang mit unbeweglichen Gütern	0	0	0	0	0	0	0

Übersicht über den voraussichtlichen Stand der Rücklagen und Rückstellungen

Art	Stand am 01.01.2019	Zugänge 2019	Abgänge 2019	vorauss. Stand am 01.01.2020	Zugänge 2020	Abgänge 2020	vorauss. Stand zum 31.12.2020
	T EUR	T EUR	T EUR	T EUR	T EUR	T EUR	T EUR
1. Allgemeine Rücklagen	203	0	0	203	0	0	203
2. Zweckgebundene Rücklagen	1.149	0	0	1.149	0	500	649
3. Rückstellungen für Pflege Grabanlagen	636	161	55	742	161	55	848
4. Rückstellungen für ATZ/Pensionen	714	29	0	743	29	0	772
5. Gebührenausgleichsrückstellung Stadtentwässerung 2018	5.588	1.256	0	6.844	0	2.605	4.239
Summe	8.290	1.446	55	9.681	190	3.160	6.711

Übersicht über die aus Verpflichtungsermächtigungen voraussichtlich fällig werdenden Ausgaben

Verpflichtungsermächtigungen im WP des Jahres	VE	voraussichtlich fällige Ausgaben			
Maßnahme	2020	2021	2022	2023	2024 ff.
	T EUR	T EUR	T EUR	T EUR	T EUR
D Klärwerk Filtration	0	0	0	0	0
Summe	0	0	0	0	0
<u>Nachrichtlich:</u> Im Vermögensplan vorgesehene Kreditaufnahmen	11.272	7.069	6.171	3.007	0