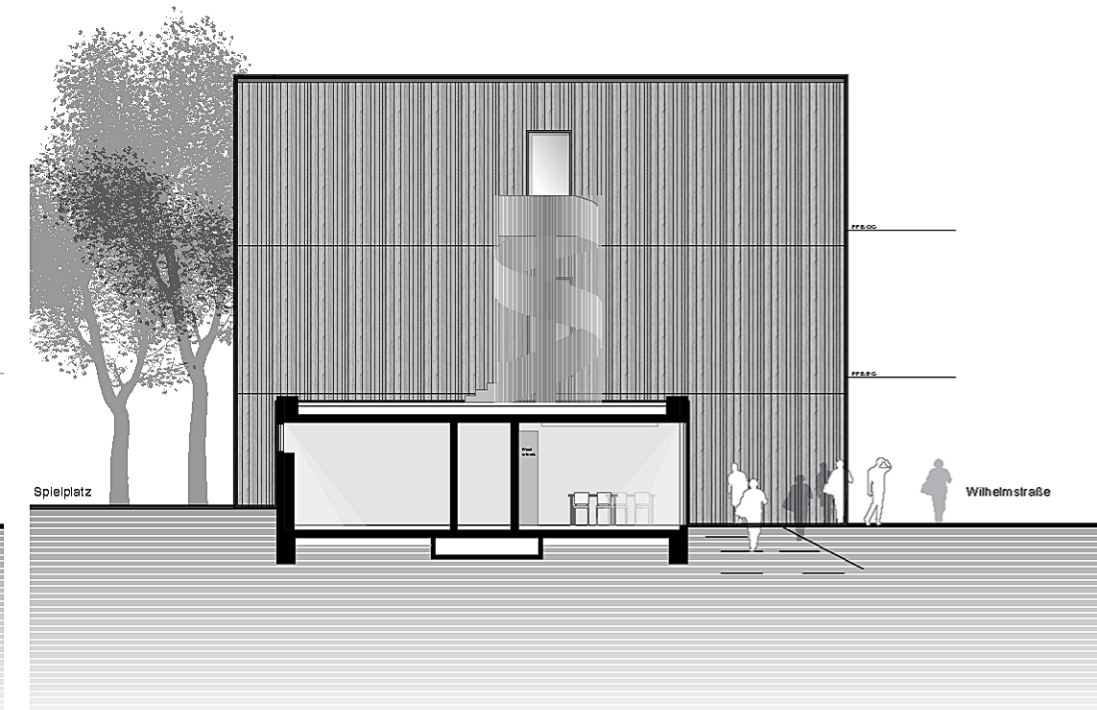
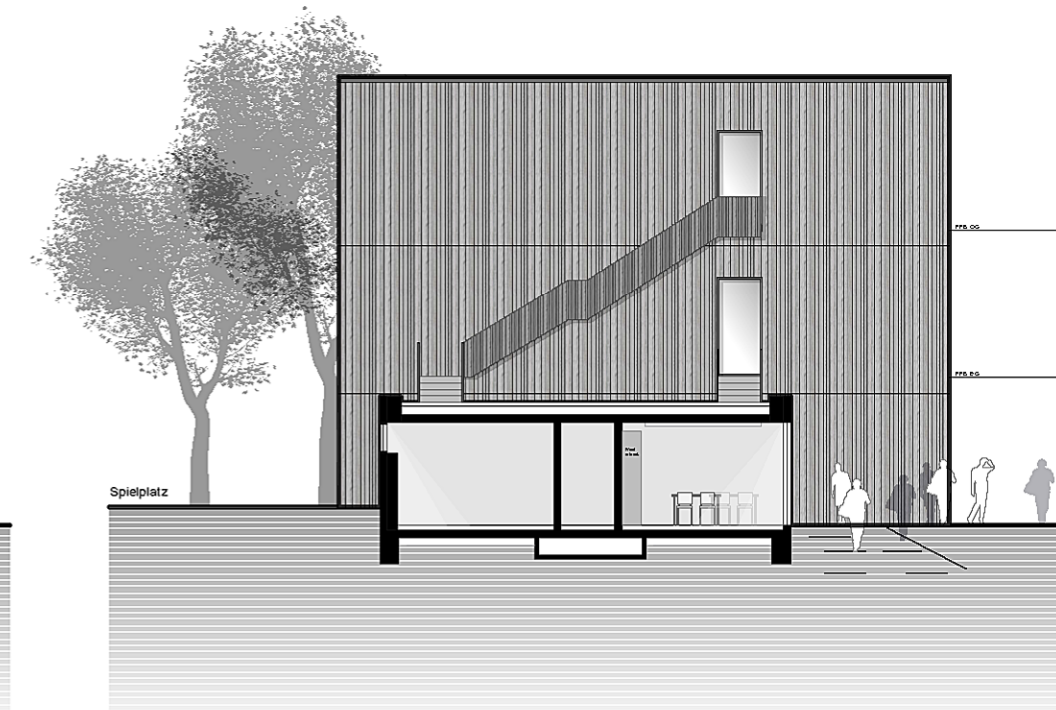




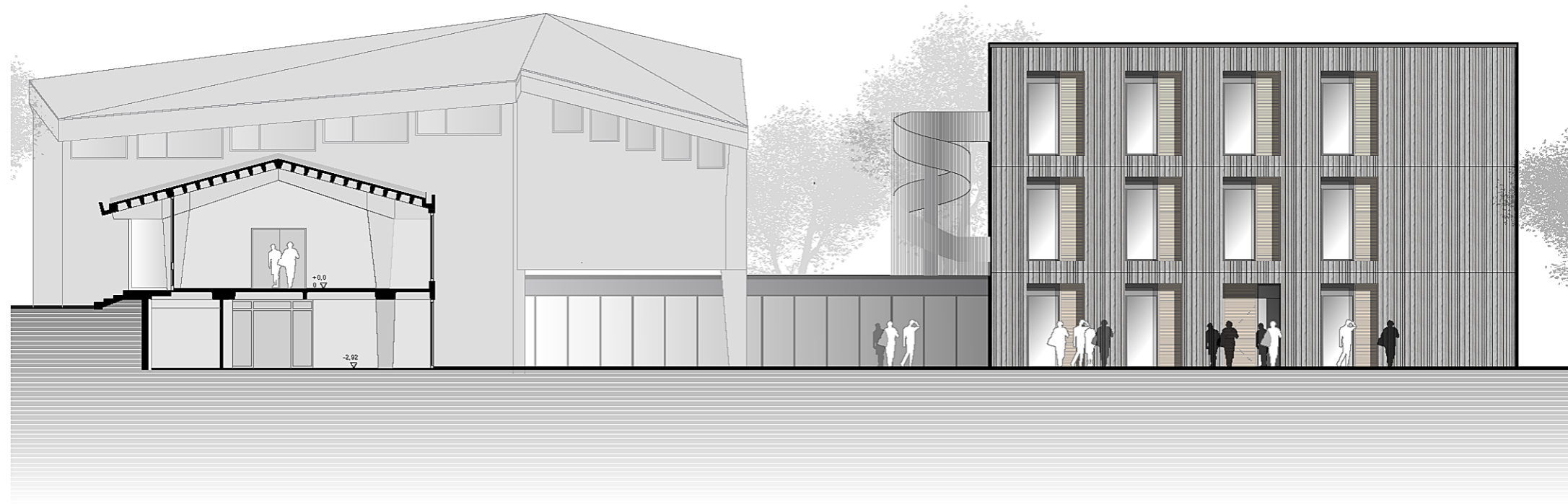
Ansicht Süd/Wilhelmstraße



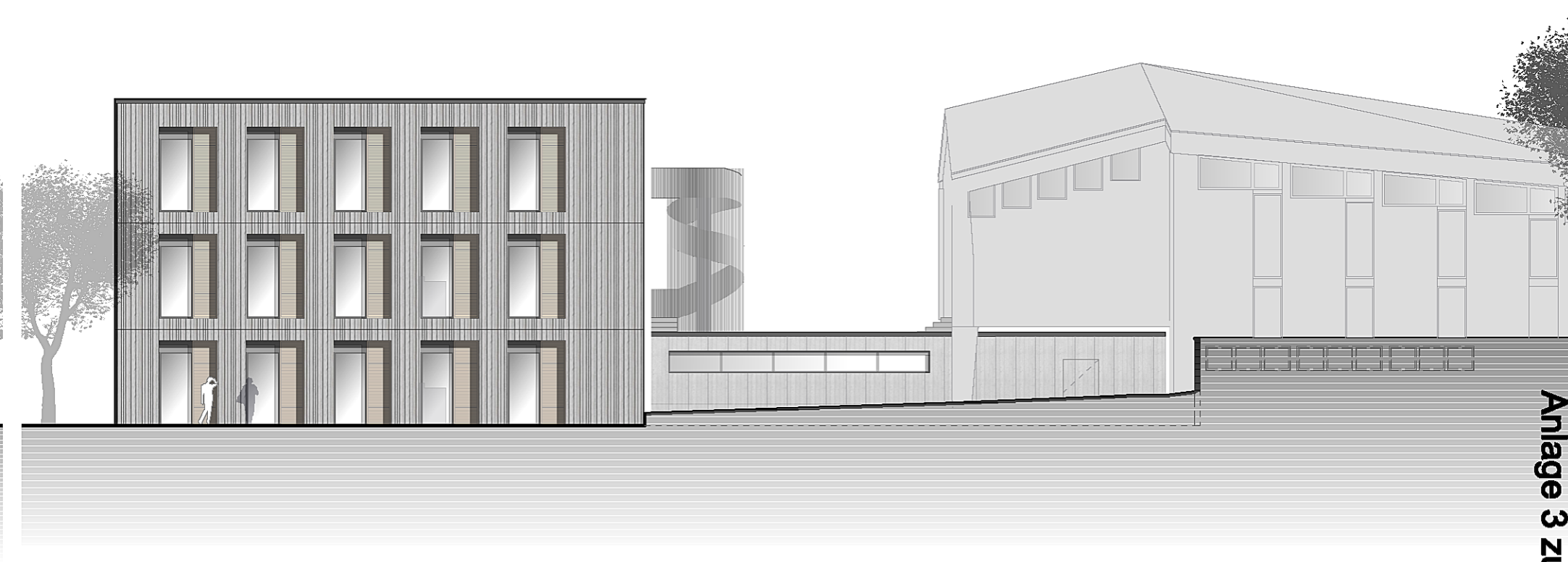
Ansicht Nord/Schulhof
Variante Wendeltreppe



Ansicht Nord/Schulhof
Variante Einläufige Treppe



Ansicht West/Schulhof



Ansicht Ost/Spielplatz

Anlage 3 zur Vorlage 262/2021

Projekt: Musikschule Tübingen
 Bauherr: Universitätsstadt Tübingen
 Architekt: **KUBUS360 GmbH**, Vogelrainstraße 25, 70199 Stuttgart_Telefon 0711/66 48 15 - 0

Ansichten

MST 1:200
 GEZ 12.11.2021

Höhe über NN: OK FFB EG = EFH = 0,00 = m ü. NN