



**Wirtschaftsplan 2022  
des Eigenbetriebs Kommunale Servicebetriebe Tübingen**



# Inhaltsverzeichnis

<b>I. Beschlüsse zum Wirtschaftsplan</b>	<b>2</b>
1. Festsetzung des Wirtschaftsplans.....	2
2. Kreditermächtigung .....	2
3. Kassenkredit .....	2
4. Verpflichtungsermächtigungen.....	2
<b>II. Allgemeines zum Wirtschaftsplan 2022</b>	<b>3</b>
<b>III. Vorbericht zur Plan-Gewinn und Verlustrechnung</b>	<b>4</b>
1. Erträge .....	4
Erlöse von Außen	4
Erlöse von der Stadt	4
Sonstige betriebliche Erträge	4
2. Aufwendungen .....	5
Materialaufwand	5
Personalaufwand	5
Abschreibungen	6
Sonstige betriebliche Aufwendungen	6
Sonstige Zinsen und ähnliche Erträge	6
Zinsen und ähnliche Aufwendungen	6
Außerordentliche Erträge	6
Steuern von Einkommen und vom Ertrag	6
Sonstige Steuern	6
3. Jahresüberschuss/-fehlbetrag .....	7
<b>IV. Vorbericht zum Vermögensplan</b>	<b>7</b>
1. Finanzierungsmittel (Einnahmen).....	7
2. Finanzierungsbedarf (Ausgaben).....	8

## **I. Beschlüsse zum Wirtschaftsplan**

### **1. Festsetzung des Wirtschaftsplans**

Der Wirtschaftsplan des Eigenbetriebs „Kommunale Servicebetriebe Tübingen (KST)“ wird für das Wirtschaftsjahr 2022 folgendermaßen festgesetzt:

In den Erträgen des Erfolgsplans auf	30.325.220 Euro
In den Aufwendungen des Erfolgsplans auf	31.168.380 Euro
In den Einnahmen und Ausgaben des Vermögensplans	16.272.260 Euro

### **2. Kreditermächtigung**

Die Kreditermächtigung für Kredite von Dritten wird auf 8.541.500 Euro festgesetzt.

### **3. Kassenkredit**

Der Höchstbetrag der Kassenkredite wird gemäß § 89 Abs. 2 GemO auf 7.000.000 Euro festgesetzt.

### **4. Verpflichtungsermächtigungen**

Der Höchstbetrag der Verpflichtungsermächtigungen wird auf 5.025.000 Euro festgesetzt.

## II. Allgemeines zum Wirtschaftsplan 2022

Der Wirtschaftsplan des Eigenbetriebs Kommunale Servicebetriebe Tübingen (KST) umfasst folgende Berichtsteile:

- Plan-Gewinn- und Verlustrechnung
- Plan-Erfolgsübersicht
- Erfolgsplan pro Bereich
- Vermögensplan inkl. Investitions- und Abwasserprogramm
- Stellenplan
- Übersicht über den voraussichtlichen Stand der Schulden (ohne Kassenkredite)
- Übersicht über den voraussichtlichen Stand der Rücklagen und Rückstellungen
- Übersicht über die aus Verpflichtungsermächtigungen voraussichtlich fällig werdenden Ausgaben

Alle voraussehbaren Erträge und Aufwendungen des Wirtschaftsjahres 2022 sind im Erfolgsplan pro Bereich sowie in der Plan-Gewinn- und Verlustrechnung für den gesamten Betrieb veranschlagt. Diese werden durch eine nach Betriebsbereichen gegliederte Erfolgsübersicht ergänzt.

Der Vermögensplan enthält alle vorhersehbaren Einnahmen und Ausgaben des Wirtschaftsjahres 2022, die sich aus Änderungen des Anlagevermögens und aus der Kreditwirtschaft des Betriebes ergeben.

Als Ergänzung zum Vermögensplan ist das Investitionsprogramm des Betriebs für den Zeitraum 2022 bis 2026 ff. sowie das dazugehörige Abwasserprogramm des Bereichs Stadtentwässerung beigefügt.

Die Stellenübersicht weist die im Wirtschaftsjahr 2022 erforderlichen Stellen für Beamte und Beschäftigte aus.

Der Eigenbetrieb Kommunale Servicebetriebe Tübingen ist organisatorisch wie folgt gegliedert:

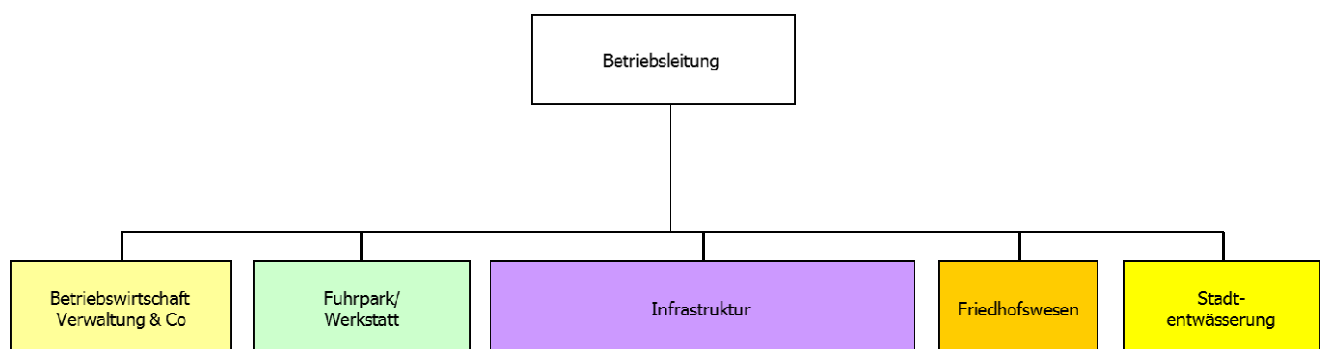


Abbildung 1: Organigramm der KST zum 01.01.2021

### III. Vorbericht zur Plan-Gewinn und Verlustrechnung

#### 1. Erträge

##### Erlöse von Außen

Die wesentlichen Einnahmequellen für diese Erlösart sind die Gebühreneinnahmen der Bereiche Friedhöfe und Stadtentwässerung.

Die Erlöse von Außen sinken im Vergleich zum Vorjahr auf 13.011.700 Euro (Vorjahr: 13.035.200 Euro).

##### Erlöse von der Stadt

Die Erlöse von der Stadt werden hauptsächlich in den Bereichen Fuhrpark und Infrastruktur (Ersätze) sowie Stadtentwässerung (Straßenentwässerungsanteil) erwirtschaftet.

Für das Jahr 2022 sind Erlöse von der Stadt in Höhe von 13.839.270 Euro eingeplant. Im Vergleich zum Plan-Ansatz des Vorjahres (Vorjahr: 12.594.440 Euro) entspricht dies einer Steigerung um rund 1.244.830 Euro. Die Erhöhung liegt an der Erhöhung der Verrechnungssätzen (Personal und Fahrzeuge).

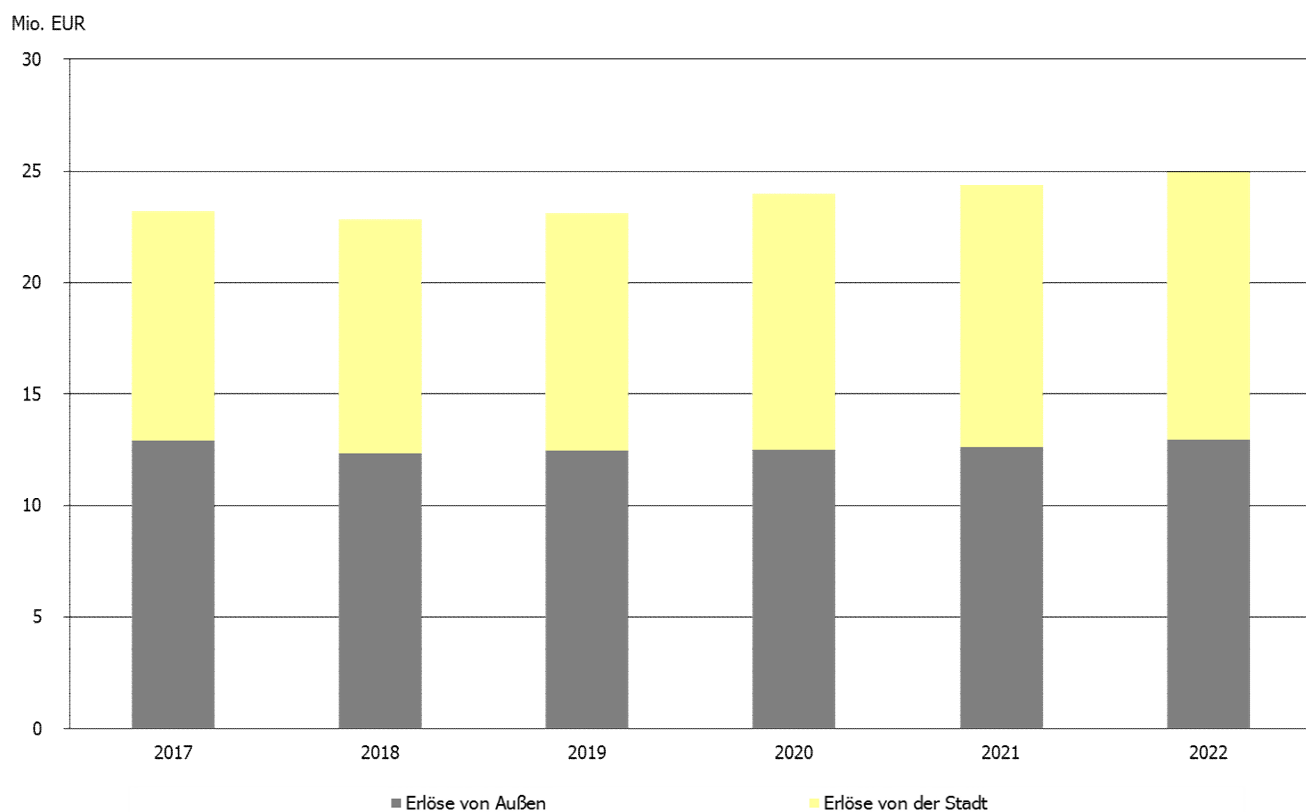


Abbildung 2: Erlöse von Außen und von der Stadt

##### Sonstige betriebliche Erträge

Die Erlöse in Höhe von 1.473.900 Euro werden hauptsächlich aus dem Bereich Stadtentwässerung durch die Auflösung von Ertragszuschüssen und im Friedhofswesen durch die Auflösungen von abgegrenzten Grabnutzungs- sowie Grabpflegegebühren erwirtschaftet.

## 2. Aufwendungen

Die gesamten Aufwendungen der KST setzen sich zum überwiegenden Teil nur aus langfristig veränderbaren Aufwandsarten zusammen. Hierbei ist die bestimmende Position der Personalaufwand mit einem Anteil von rund 38 Prozent an den Gesamtaufwendungen.

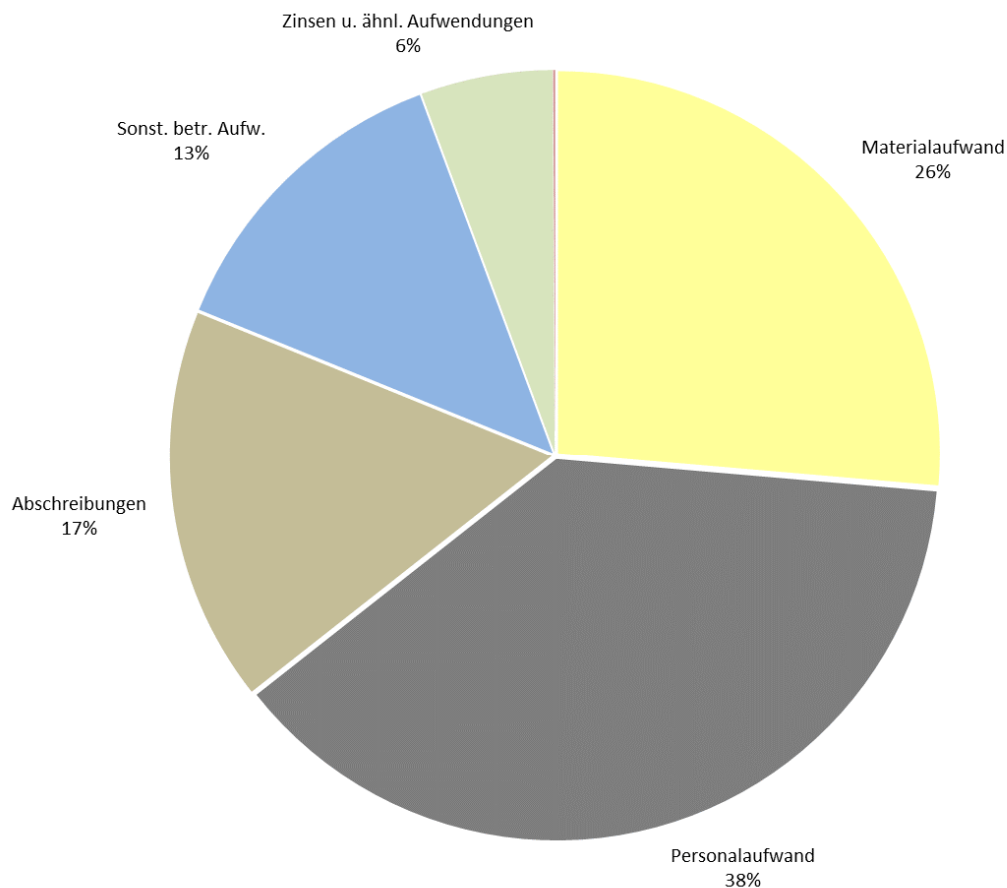


Abbildung 3: Zusammensetzung der Plan-Aufwendungen

### Materialaufwand

Die im Wirtschaftsplan für das Jahr 2022 veranschlagten Aufwendungen für Roh-, Hilfs- und Betriebsstoffe belaufen sich auf 2.862.500 Euro und erhöht sich um 85.500 Euro in Bezug auf den Vorjahresansatz von 2.777.000 Euro.

Die Aufwendungen für bezogene Leistungen mit einem Plan-Ansatz von 5.355.780 Euro erhöhen sich um 385.600 Euro im Vergleich zum Vorjahr (Ansatz 2021: 4.970.180 Euro). Der größte Teil der Erhöhung liegt im Bereich der Infrastruktur bei den Fremdleistungen (Vergabe Baumpflegearbeiten und Innenstadtreinigung).

### Personalaufwand

Der Planansatz für den Personalaufwand wurde im Vergleich zum Vorjahr um rund 735.720 Euro auf -- 11.850.710 Euro erhöht. Darin enthalten sind Tarifierhöhungen für das Jahr 2022, Stellenumfangerhöhungen, sowie 6 neue Stellen. Hiervon sind 5 Stellen im Bereich Infrastruktur (2 Facharbeiter, Elektrotechniker, Stadtreiniger, Verwaltungskraft) und 1 Stelle im Bereich Stadtentwässerung (Ingenieur).

### Abschreibungen

Die Abschreibungen verringern sich im Wirtschaftsjahr 2022 im Vergleich zum Vorjahresansatz auf voraussichtlich 5.219.400 Euro.

### Sonstige betriebliche Aufwendungen

Der Plan-Ansatz für sonstige betriebliche Aufwendungen (z.B. Schmutz- und Niederschlagswassergebühren, Abwasserabgabe, Versicherungen, Fortbildungskosten, Werbekosten, städtische Verwaltungsumlage, Gebäudeunterhaltungen etc.) für das Jahr 2022 beläuft sich auf 4.115.230 Euro (Vorjahr 4.087.450 Euro).

### Sonstige Zinsen und ähnliche Erträge

Bei den sonstigen Zinsen und ähnlichen Erträgen werden Einnahmen durch Mahngebühren in Höhe von 8.000 Euro angesetzt.

### Zinsen und ähnliche Aufwendungen

Die Zinsen und ähnliche Aufwendungen liegen bei 1.735.890 Euro.

### Außerordentliche Erträge

Für den Bereich Stadtentwässerung ist im Jahr 2022 ein Plan-Jahresverlust von 1.982.350 Euro vorgesehen. In den vergangenen Jahren wurden Überschüsse erwirtschaftet und entsprechende Rückstellungen gebildet. Diese Rückstellungen sind nach § 14 Abs. 2 Satz 2 KAG innerhalb der darauffolgenden fünf Jahre durch eine entsprechend angepasste Gebührenkalkulation auszugleichen. Bei der letztmaligen Neukalkulation im Jahr 2019 mussten die Gebühren nicht verändert werden. Daher ist vorgesehen, das Jahr 2022 mit einem planmäßigen Defizit abzuschließen und diesen Verlust durch die erfolgswirksame Auflösung der Gebührenausgleichsrückstellung als außerordentlichen Ertrag wieder auszugleichen.

### Steuern von Einkommen und vom Ertrag

Da in den Betrieben gewerblicher Art (BgA) Fuhrpark und Grünpflege (letzterer wurde in den Bereich Infrastruktur integriert) in den Vorjahren keine Gewinne erwirtschaftet wurden und für das Wirtschaftsjahr 2022 keine signifikanten Überschüsse erwartet werden, kann der Plan-Ansatz für Steuern von Einkommen und vom Ertrag auf 0 Euro reduziert werden.

### Sonstige Steuern

Der Ansatz für sonstige Steuern (Kfz- und Grundsteuern) ist mit 28.860 Euro veranschlagt und bleibt gegenüber dem Vorjahr unverändert.



### 3. Jahresüberschuss/-fehlbetrag

Die Kommunalen Servicebetriebe Tübingen rechnen für das Geschäftsjahr 2022 mit einem Jahresergebnis von -843.160 Euro.

Im Jahr 2022 wird im Bereich Müllabfuhr (Infrastruktur) von einem planmäßigen Defizit in Höhe von -377.090 Euro ausgegangen. Die Verwaltung steht bezüglich der finanziellen Entwicklung und den vertraglichen Verhandlungen bereits mit dem Landkreis im Dialog. Zielsetzung dabei ist, die Müllabfuhr kostendeckend zu betreiben.

Im Bereich Friedhofswesen wird im Geschäftsjahr von einem planmäßigen Defizit in Höhe von -523.070 Euro ausgegangen. Im Jahresabschluss 2018 wurde bereits erläutert, dass zukünftig die eingenommenen Bestattungsgebühren, bzw. die in der Gebühr enthaltene Grabnutzungs- und Pflegegebühr analog der gekauften Jahre abgegrenzt werden (i.d.R. 20 Jahre) müssen. Dies fordert die Gemeindeprüfungsanstalt. Dies hat zur Folge, dass von den eingenommenen Grabnutzungs- und Pflegegebühren lediglich 1/20 im Wirtschaftsjahr bei den Einnahmen verbleibt und 19/20 in den Rechnungsabgrenzungsposten (ähnlich wie eine Rücklage) zugeführt und in den Folgejahren entsprechend aufgelöst werden. Dieser systemische Wechsel hat die kommenden Jahre erhebliche Auswirkungen auf das Jahresergebnis, da die Zuführung in den Rechnungsabgrenzungsposten erheblich höher ist, als der Auflösungsbetrag aus den zurückgestellten Einnahmen. Gleichzeitig wachsen sukzessive die Rückstellungen an, so dass dauerhaft die jährlichen Auflösungen sich ebenfalls erhöhen und vermutlich im Jahr 2045 das entstandene Defizit ausgeglichen sein wird.

Die Erwirtschaftung eines Jahresüberschusses ist somit nicht vorgesehen.

## IV. Vorbericht zum Vermögensplan

### 1. Finanzierungsmittel (Einnahmen)

Die Position Zuweisungen und Zuschüsse beinhaltet im Geschäftsjahr 2022 keine Zuschüsse.

Eine Investitionskostenbeteiligung des Abwasserzweckverbands Ammertal ist in Höhe von 248.500 Euro eingeplant.

Die geplanten Fremdkapitalaufnahmen in Höhe von 8.541.500 Euro verteilen sich wie folgt auf die einzelnen Betriebsbereiche:

Bereich	Anteil Kreditaufnahme in EUR	Anteil Kreditaufnahme in Prozent
Stadtentwässerung (gebührenfinanziert)	6.406.125 EUR	75 %
Friedhöfe (gebührenfinanziert)	1.110.395 EUR	13 %
Sonstige (Verwaltung, Fuhrpark, Infrastruktur)	1.024.980 EUR	12 %
Summe	8.541.500 EUR	100,00 %

## **2. Finanzierungsbedarf (Ausgaben)**

Die einzelnen Vorhaben der Investitionen in immaterielle Vermögensgegenstände und Sachanlagen können dem Investitionsprogramm der Kommunalen Servicebetriebe Tübingen sowie dem dazugehörigen Abwasserprogramm des Bereichs Stadtentwässerung entnommen werden.

Die Ansätze für die Standortplanungen wurden ohne weitergehende Planungen aus dem Vorjahr übernommen.

Alle im Vermögensplan veranschlagten Investitionen wurden kritisch geprüft und größtmöglich zurückgestellt. Allerdings sollte es vermieden werden, durch unterlassene (Gebäude-) Unterhaltung einen Vermögensschaden zu verursachen. Wirtschaftlich sinnvolle Investitionen (bspw. Investitionen zur Steigerung der Energieeffizienz) wurden im Rahmen des Auswahlprozesses eine vorrangige Priorität eingeräumt.

## Plan-Gewinn- und Verlustrechnung - Kommunale Servicebetriebe Tübingen (KST)

	Ergebnis	Vorjahr	Planjahr
	2020	2021	2022
	EUR	EUR	EUR
<b>Umsatzerlöse</b>			
Erlöse von Außen	12.038.993	13.035.200	13.011.700
Erlöse von der Stadt	11.591.503	12.594.440	13.839.270
<b>Summe Umsatzerlöse</b>	<b>23.630.496</b>	<b>25.629.640</b>	<b>26.850.970</b>
<b>Sonstige betriebliche Erträge</b>	<b>1.397.314</b>	<b>1.377.400</b>	<b>1.483.900</b>
<b>Materialaufwand</b>			
Aufwendungen für Roh-, Hilfs- und Betriebsstoffe	-2.233.117	-2.777.000	-2.862.500
Aufwendungen für bezogene Leistungen	-4.194.151	-4.970.180	-5.355.780
<b>Summe Materialaufwand</b>	<b>-6.427.269</b>	<b>-7.747.180</b>	<b>-8.218.280</b>
<b>Personalaufwand</b>			
Löhne und Gehälter	-7.920.815	-8.581.570	-9.035.385
Soziale Aufwendungen für Altersversorgung und für Unterstützung	-2.616.058	-2.533.420	-2.815.325
<b>Summe Personalaufwand</b>	<b>-10.536.872</b>	<b>-11.114.990</b>	<b>-11.850.710</b>
<b>Abschreibungen</b>	<b>-4.250.510</b>	<b>-4.914.400</b>	<b>-5.219.400</b>
<b>Sonstige betriebliche Aufwendungen</b>	<b>-2.318.941</b>	<b>-4.087.450</b>	<b>-4.115.230</b>
<b>Sonstige Zinsen und ähnliche Erträge</b>	<b>4.955</b>	<b>8.000</b>	<b>8.000</b>
<b>Zinsen und ähnliche Aufwendungen</b>	<b>-1.331.691</b>	<b>-1.732.370</b>	<b>-1.735.900</b>
<b>ERGEBNIS DER GEWÖHNLICHEN GESCHÄFTSTÄTIGKEIT</b>	<b>167.482</b>	<b>-2.581.350</b>	<b>-2.796.650</b>
<b>Außerordentliche Erträge</b>	<b>774.487</b>	<b>1.639.460</b>	<b>1.982.350</b>
<b>Außerordentliche Aufwendungen</b>	<b>-1.908.451</b>	<b>0</b>	<b>0</b>
<b>AUSSERORDENTLICHES ERGEBNIS</b>	<b>-1.133.964</b>	<b>1.639.460</b>	<b>1.982.350</b>
<b>Steuern von Einkommen und vom Ertrag</b>	<b>0</b>	<b>0</b>	<b>0</b>
<b>Sonstige Steuern</b>	<b>-24.346</b>	<b>-28.860</b>	<b>-28.860</b>
<b>JAHRESÜBERSCHUSS/-FEHLBETRAG</b>	<b>-990.828</b>	<b>-970.750</b>	<b>-843.160</b>

## Erfolgsübersicht - Kommunale Servicebetriebe Tübingen (KST)

Nr.	Position	Gesamt		BWL/Verwaltung		Fuhrpark		Infrastruktur		Friedhöfe		Stadtentwässerung	
		Plan 2021	Plan 2022	Plan 2021	Plan 2022	Plan 2021	Plan 2022	Plan 2021	Plan 2022	Plan 2021	Plan 2022	Plan 2021	Plan 2022
		EUR	EUR	EUR	EUR	EUR	EUR	EUR	EUR	EUR	EUR	EUR	EUR
1.	Materialaufwand	-7.747.180	-8.218.280	-18.780	-18.780	-445.200	-447.700	-2.734.900	-3.186.400	-527.700	-537.700	-4.020.600	-4.027.700
2.	Löhne und Gehälter	-8.581.570	-9.035.385	-336.070	-272.320	-258.700	-273.055	-6.015.500	-6.524.220	-803.700	-760.650	-1.167.600	-1.205.140
3.	Soziale Abgaben und Aufwendungen für Altersversorgung	-2.533.420	-2.815.325	-106.940	-121.280	-76.180	-81.685	-1.804.100	-2.010.430	-213.950	-233.550	-332.250	-368.380
5.	Abschreibungen	-4.914.400	-5.219.400	-16.500	-16.500	-95.000	-95.000	-579.900	-584.900	-215.500	-215.500	-4.007.500	-4.307.500
6.	Zinsen und ähnliche Aufwendungen	-1.732.370	-1.735.900	-10.370	-9.900	-17.000	-16.000	-75.000	-75.000	-130.000	-135.000	-1.500.000	-1.500.000
7.	Steuern (soweit nicht in 19. auszuweisen)	-28.860	-28.860	-10	-10	-6.450	-6.450	-11.850	-11.850	-2.000	-2.000	-8.550	-8.550
9.	Sonstige betriebliche Aufwendungen	-4.087.450	-4.115.230	-42.080	-42.080	-99.970	-125.510	-812.300	-814.540	-1.122.300	-1.122.300	-2.010.800	-2.010.800
<b>10.</b>	<b>Summe 1. - 9.</b>	<b>-29.625.250</b>	<b>-31.168.380</b>	<b>-530.750</b>	<b>-480.870</b>	<b>-998.500</b>	<b>-1.045.400</b>	<b>-12.033.550</b>	<b>-13.207.340</b>	<b>-3.015.150</b>	<b>-3.006.700</b>	<b>-13.047.300</b>	<b>-13.428.070</b>
11.	Umlage des Bereichs 8010			534.250	488.370	-18.000	-18.000	-187.000	-187.000	-40.000	-40.000	-289.250	-243.370
12.	Leistungsausgleich anderer Bereiche												
	a) Leistungsempfang	-732.500	-843.800	-5.000	-9.000	-7.500	-7.500	-590.000	-668.000	-100.000	-114.300	-30.000	-45.000
	b) Leistungsabgabe	732.500	843.800	0	0	600.000	662.000	110.500	178.800	17.000	1.000	5.000	2.000
<b>13.</b>	<b>Aufwendungen (Summe 1. - 12.)</b>	<b>-29.625.250</b>	<b>-31.168.380</b>	<b>-1.500</b>	<b>-1.500</b>	<b>-424.000</b>	<b>-408.900</b>	<b>-12.700.050</b>	<b>-13.883.540</b>	<b>-3.138.150</b>	<b>-3.160.000</b>	<b>-13.361.550</b>	<b>-13.714.440</b>
14.	a) Erlöse von Außen	13.035.200	13.011.700	0	0	52.000	52.000	1.764.000	1.664.000	1.718.000	1.794.500	9.501.200	9.501.200
	b) Erlöse von städtischen Dienststellen	12.594.440	13.839.270	0	0	343.000	377.900	10.553.300	11.760.850	339.250	341.630	1.358.890	1.358.890
	c) Sonstige betriebliche Erträge	1.377.400	1.483.900	1.500	1.500	29.000	36.000	36.600	81.600	451.300	495.800	859.000	869.000
<b>15.</b>	<b>Betriebserlöse insgesamt</b>	<b>27.007.040</b>	<b>28.334.870</b>	<b>1.500</b>	<b>1.500</b>	<b>424.000</b>	<b>465.900</b>	<b>12.353.900</b>	<b>13.506.450</b>	<b>2.508.550</b>	<b>2.631.930</b>	<b>11.719.090</b>	<b>11.729.090</b>
<b>16.</b>	<b>Betriebsergebnis</b>	<b>-2.618.210</b>	<b>-2.833.510</b>	<b>0</b>	<b>0</b>	<b>0</b>	<b>57.000</b>	<b>-346.150</b>	<b>-377.090</b>	<b>-629.600</b>	<b>-528.070</b>	<b>-1.642.460</b>	<b>-1.985.350</b>
17.	Finanzerträge	8.000	8.000	0	0	0	0	0	0	5.000	5.000	3.000	3.000
18.	Außerordentliches Ergebnis	1.639.460	1.982.350	0	0	0	0	0	0	0	0	1.639.460	1.982.350
19.	Steuern von Einkommen und Ertrag	0	0	0	0	0	0	0	0	0	0	0	0
<b>20.</b>	<b>JAHRESÜBERSCHUSS-/FEHLBETRAG</b>	<b>-970.750</b>	<b>-843.160</b>	<b>0</b>	<b>0</b>	<b>0</b>	<b>57.000</b>	<b>-346.150</b>	<b>-377.090</b>	<b>-624.600</b>	<b>-523.070</b>	<b>0</b>	<b>0</b>

**Erfolgsplan - Bereich Betriebswirtschaft / Verwaltung**

	Ergebnis	Vorjahr	Planjahr
	2020	2021	2022
	EUR	EUR	EUR
<b>Sonstige betriebliche Erträge</b>			
Erträge aus der Auflösung von Rückstellungen	1.287	0	0
Lohnkostenzuschüsse	0	1.500	1.500
Sonstige Erträge	0	0	0
<b>Summe sonstige betriebliche Erträge</b>	<b>1.287</b>	<b>1.500</b>	<b>1.500</b>
<b>Materialaufwand</b>			
Aufwendungen für Roh-, Hilfs- und Betriebsstoffe			
Strom	-1.042	-1.000	-1.000
Wasser	-848	-1.500	-1.500
Gasbezug	-9.887	-10.500	-10.500
Reinigungsmittel und -material	-366	-250	-250
Material-Direktverbrauch	-1.824	-250	-250
<b>SUMME AUFW. FÜR ROH-, HILFS- U. BETRIEBSSTOFFE</b>	<b>-13.967</b>	<b>-13.500</b>	<b>-13.500</b>
Aufwendungen für bezogene Leistungen			
Wartungs- und Reparaturkosten	-576	-1.000	-1.000
Reinigungsvergabe	-4.381	-3.500	-3.500
Abfallbeseitigungskosten	-247	-250	-250
Analytische Untersuchung	-25	-30	-30
Sonstige Fremdleistungen	-104	-500	-500
<b>SUMME AUFWENDUNGEN FÜR BEZOGENE LEISTUNGEN</b>	<b>-5.333</b>	<b>-5.280</b>	<b>-5.280</b>
<b>Summe Materialaufwand</b>	<b>-19.300</b>	<b>-18.780</b>	<b>-18.780</b>
<b>Personalaufwand</b>			
Löhne und Gehälter	-219.379	-328.950	-265.200
Löhne und Gehälter Personalrat	0	-1.200	-1.200
Leistungsentgelte	-3.388	-5.920	-5.920
Soz. Abgaben sowie Aufw. f. Altersvers. u. Unterstütz.	-74.898	-70.360	-84.700
Zuführungen zu Pensions-/Altersteilzeitrückstellungen	-50.534	-35.000	-35.000
Sonstige soziale Abgaben	-1.971	-1.580	-1.580
<b>Summe Personalaufwand</b>	<b>-350.169</b>	<b>-443.010</b>	<b>-393.600</b>
<b>Abschreibungen</b>			
Abschreibungen auf immaterielle Vermögensgegenstände	0	-5.000	-5.000
Abschreibungen auf Sachanlagen	-8.443	-10.000	-10.000
Sofortabschreibungen geringwertiger Wirtschaftsgüter	-1.830	-1.500	-1.500
<b>Summe Abschreibungen</b>	<b>-10.274</b>	<b>-16.500</b>	<b>-16.500</b>
<b>Sonstige betriebliche Aufwendungen</b>			
Verluste aus d. Abgang v. Gegenstände des Anlagevermög.	0	0	0
Unterhaltung betrieblicher Grdst. u. Gebäude	-6.662	-1.000	-1.000
Schmutzwassergebühren	-503	-1.000	-1.000
Niederschlagswassergebühren	-1.002	-1.000	-1.000

	Ergebnis	Vorjahr	Planjahr
	2020	2021	2022
	EUR	EUR	EUR
Sonstige Gebühren	-63	-100	-100
Gebäude- und Feuerversicherung	-175	-500	-500
Haftpflichtversicherung	-370	-650	-650
Kaskoversicherung	-176	-300	-300
Sonstige Versicherungen	-963	-200	-200
Bürobedarf	-1.098	-1.000	-1.000
Fachliteratur	-3.978	-1.000	-1.000
Kopierkosten	0	-250	-250
Druckereikosten	0	-100	-100
Porto, Fracht und Telefon	-630	-850	-850
Funk- und Fernmeldegebühren	-360	-350	-350
Anzeigen und Inserate	-1.903	-500	-500
Werbekosten/Öffentlichkeitsarbeit/EMAS	0	-500	-500
Reisekosten	8	-1.000	-1.000
Kosten f. dienstlich genutzte Privatfahrzeuge	0	-650	-650
Fortbildungskosten	-4.623	-2.000	-2.000
Allgemeine städtische Verwaltungskostenumlage	-17.245	-18.130	-18.130
<i>davon Kosten Hausdruckerei</i>	0	-30	-30
<i>davon Kosten Informationstechnik</i>	-5.145	-5.000	-5.000
<i>davon Kosten FAB Personal und FAB Organisation</i>	-3.194	-1.750	-1.750
<i>davon Kosten Stadtvermessung</i>	0	0	0
<i>davon Kosten Rechnungsprüfungsamt</i>	-1.109	-1.100	-1.100
<i>davon Kosten FB Finanzen/Stadtkasse</i>	-6.106	-6.250	-6.250
<i>davon Kosten FB Tiefbau</i>	0	0	0
<i>davon sonstige städtische Verwaltungskosten</i>	-1.691	-4.000	-4.000
Sonstige Dienst- und Fremdleistungen	0	-1.000	-1.000
Beratungskosten	-2.545	-5.000	-5.000
Buchungskosten	-1.519	-2.500	-2.500
Softwarepflege	0	-500	-500
Skontoverlustkonto	0	-1.000	-1.000
Zahlungsdifferenzen	-193	0	0
Sonstige freiwillige soziale Aufwendungen	-920	-500	-500
Bankrücklaufgebühren	0	0	0
Sonstige Aufwendungen	-1.239	-500	-500
<b>Summe sonstige betriebliche Aufwendungen</b>	<b>-46.157</b>	<b>-42.080</b>	<b>-42.080</b>
<b>Sonstige Zinsen und Erträge</b>			
Girozinsen, sonst. Zinserträge	0	0	0
Mahnggebühren	0	0	0
<b>Summe Sonstige Zinsen und Erträge</b>	<b>0</b>	<b>0</b>	<b>0</b>

	Ergebnis	Vorjahr	Planjahr
	2020	2021	2022
	EUR	EUR	EUR
<b>Zinsen und ähnliche Aufwendungen</b>			
Kreditzinsen	-1.876	-2.370	-1.900
Sonstige zinsähnliche Aufwendungen	-2.270	-8.000	-8.000
<b>Summe Zinsen und ähnliche Aufwendungen</b>	<b>-4.147</b>	<b>-10.370</b>	<b>-9.900</b>
<b>Außerordentliches Ergebnis</b>			
Außerordentliche Erträge	0	0	0
Außerordentliche Aufwendungen	0	0	0
<b>Summe außerordentliches Ergebnis</b>	<b>0</b>	<b>0</b>	<b>0</b>
<b>Sonstige Steuern</b>			
Grundsteuern	-7	-10	-10
<b>Summe Sonstige Steuern</b>	<b>-7</b>	<b>-10</b>	<b>-10</b>
<b>Innerbetriebliche Leistungsverrechnung</b>			
Leistungsabgabe an andere Bereiche	0	0	0
Leistungsempfang von anderen Bereichen	-12.495	-5.000	-9.000
Umlagever. Bereich Betriebswirtschaft und Verwalt.	441.262	534.250	488.370
<b>Summe innerbetriebliche Leistungsverrechnung</b>	<b>428.767</b>	<b>529.250</b>	<b>479.370</b>
<b>BEREICHSERGEBNIS</b>	<b>0</b>	<b>0</b>	<b>0</b>

**Erfolgsplan - Bereich Fuhrpark / Werkstatt**

	Ergebnis	Vorjahr	Planjahr
	2020	2021	2022
	EUR	EUR	EUR
<b>Umsatzerlöse</b>			
Erlöse von Außen			
Reparaturen/Wartungen	47.642	45.000	45.000
Sonstige Erlöse von Außen	709	7.000	7.000
SUMME ERLÖSE VON AUßEN	48.351	52.000	52.000
Erlöse von städtischen Dienststellen	253.688	343.000	377.900
SUMME ERLÖSE VON STÄDTISCHEN DIENSTSTELLEN	253.688	343.000	377.900
<b>Summe Umsatzerlöse</b>	<b>302.039</b>	<b>395.000</b>	<b>429.900</b>
<b>Sonstige betriebliche Erträge</b>			
Erträge aus Anlagenabgängen	42	5.000	5.000
Erträge aus Zuschreibungen des Umlaufvermögens	0	0	0
Erträge aus der Auflösung von Rückstellungen	0	15.000	15.000
Versicherungsentschädigungen	15.079	3.000	10.000
Steuerrückerstattungen	421	500	500
Versicherungsrückerstattungen	137	500	500
Sonstige Erträge	5.931	5.000	5.000
<b>Summe sonstige betriebliche Erträge</b>	<b>21.610</b>	<b>29.000</b>	<b>36.000</b>
<b>Materialaufwand</b>			
Aufwendungen für Roh-, Hilfs- und Betriebsstoffe			
Strom	-11.960	-12.000	-12.000
Wasser	-1.268	-1.800	-1.800
Gasbezug	-14.705	-15.500	-15.500
Treibstoffe extern	-19.667	-18.500	-20.000
Reinigungsmittel und -material	-2.008	-1.000	-1.000
Sonstige Hilfs- und Betriebsstoffe	0	-500	-500
Entnahme Lager Kfz-Werkstatt	-12.007	-20.000	-20.000
Material-Direktverbrauch	-263.115	-235.000	-235.000
Dienst- und Schutzkleidung	-1.324	-1.800	-1.800
Abschr. Lager	-4.051	0	0
SUMME AUFW. FÜR ROH-, HILFS- U. BETRIEBSSTOFFE	-330.105	-306.100	-307.600
Aufwendungen für bezogene Leistungen			
Wartungs- und Reparaturkosten	-89.881	-87.000	-87.000
Reinigungsvergabe	-7.967	-10.100	-10.100
Abfallbeseitigungskosten	-3.160	-2.500	-3.500
Sandfang und Rechengut	0	0	0
Analytische Untersuchungen	-24	0	0
Sonstige Fremdleistungen	-2.728	-4.500	-4.500
Aufwendungen Leasingverträge - Kfz.	-38.405	-35.000	-35.000
SUMME AUFWENDUNGEN FÜR BEZOGENE LEISTUNGEN	-142.166	-139.100	-140.100
<b>Summe Materialaufwand</b>	<b>-472.271</b>	<b>-445.200</b>	<b>-447.700</b>



	Ergebnis	Vorjahr	Planjahr
	2020	2021	2022
	EUR	EUR	EUR
<b>Personalaufwand</b>			
Löhne und Gehälter	-227.087	-252.200	-266.055
Löhne und Gehälter Personalrat	0	-500	-500
Leistungsentgelte	-5.383	-6.000	-6.500
Zuschuß für Jobticket	-480	-480	-480
Soz. Abgaben sowie Aufw. f. Altersvers. u. Unterstütz.	-70.703	-75.000	-80.655
Zuführungen zu Pensions-/Altersteilzeitrückstellungen	-17.935	0	0
Sonstige soziale Abgaben	-1.673	-700	-550
<b>Summe Personalaufwand</b>	<b>-323.261</b>	<b>-334.880</b>	<b>-354.740</b>
<b>Abschreibungen</b>			
Abschreibungen auf immaterielle Vermögensgegenstände	0	0	0
Abschreibungen auf Sachanlagen	-66.479	-85.000	-85.000
Sofortabschreibungen geringwertiger Wirtschaftsgüter	-8.411	-10.000	-10.000
<b>Summe Abschreibungen</b>	<b>-74.890</b>	<b>-95.000</b>	<b>-95.000</b>
<b>Sonstige betriebliche Aufwendungen</b>			
Verluste aus d. Abgang v. Gegenstände des Anlagevermög.	0	0	0
Unterhaltung betrieblicher Grdst. u. Gebäude	-5.594	-2.000	-15.000
Rep. U. Instandhaltung techn. Masch. u. Anlagen	0	0	0
Mitglieds- und Verbandsbeiträge	0	-500	-500
KFZ Zulassung	0	-100	-100
TÜV/Dekra	-20.956	-18.000	-18.000
Schmutzwassergebühren	-754	-2.000	-2.000
Niederschlagswassergebühren	-2.004	-2.200	-2.200
Sonstige Gebühren	-3.334	-1.500	-1.500
Gebäude- und Feuerversicherung	-2.916	-2.700	-2.700
Haftpflichtversicherung	-5.635	-5.100	-5.100
Kaskoversicherung	-176	-300	-300
Kfz-Versicherung	-23.302	-23.500	-30.000
Jobrad	-284	-100	-100
Sonstige Versicherungen	-3.108	-150	-150
Bürobedarf	-270	-200	-200
Fachliteratur	-36	-500	-500
Kopierkosten	0	-500	-500
Porto, Fracht und Telefon	-2.642	-2.000	-2.000
Funk- und Fernmeldekosten	-988	-400	-400
Anzeigen und Inserate	0	0	0
Werbekosten/Öffentlichkeitsarbeit	0	-100	-100
Reisekosten	0	-100	-100
Fortbildungskosten	-520	-8.500	-8.500
Allgemeine städtische Verwaltungskostenumlage	-19.563	-20.050	-20.050
<i>davon Kosten Hausdruckerei</i>	<i>0</i>	<i>-50</i>	<i>-50</i>
<i>davon Kosten Informationstechnik</i>	<i>-5.240</i>	<i>-5.400</i>	<i>-5.400</i>
<i>davon Kosten FAB Personal und FAB Organisation</i>	<i>-3.781</i>	<i>-2.080</i>	<i>-2.080</i>

	Ergebnis	Vorjahr	Planjahr
	2020	2021	2022
	EUR	EUR	EUR
<i>davon Kosten Rechnungsprüfungsamt</i>	-1.313	-1.270	-1.270
<i>davon Kosten FB Finanzen/Stadtkasse</i>	-7.228	-7.250	-7.250
<i>davon sonstige städtische Verwaltungskosten</i>	-2.001	-4.000	-4.000
Sonstige Dienst- und Fremdleistungen	-4.450	-2.000	-2.000
Beratungskosten	0	-1.000	-6.000
Buchungskosten	-1.612	-1.000	-1.000
Softwarepflege	-4.399	-4.000	-5.000
Skontoverlustkonto	-16	-50	-50
Zahlungsdifferenzen	0	0	0
Sonstige freiwillige soziale Aufwendungen	0	-100	-100
Sonstige Aufwendungen	-1.668	-1.320	-1.360
<b>Summe sonstige betriebliche Aufwendungen</b>	<b>-104.226</b>	<b>-99.970</b>	<b>-125.510</b>
<b>Sonstige Zinsen und Erträge</b>			
Girozinsen, sonst. Zinserträge	0	0	0
Mahngebühren	0	0	0
<b>Summe Sonstige Zinsen und Erträge</b>	<b>0</b>	<b>0</b>	<b>0</b>
<b>Zinsen und ähnliche Aufwendungen</b>			
Kreditzinsen	-15.852	-17.000	-16.000
Sonstige zinsähnliche Aufwendungen	0	0	0
<b>Summe Zinsen und ähnliche Aufwendungen</b>	<b>-15.852</b>	<b>-17.000</b>	<b>-16.000</b>
<b>Außerordentliches Ergebnis</b>			
Außerordentliche Erträge	0	0	0
Außerordentliche Aufwendungen	0	0	0
<b>Summe außerordentliches Ergebnis</b>	<b>0</b>	<b>0</b>	<b>0</b>
<b>Sonstige Steuern</b>			
Kfz-Steuern	-5.094	-6.300	-6.300
VST § 13	-330	-150	-150
<b>Summe sonstige Steuern</b>	<b>-5.424</b>	<b>-6.450</b>	<b>-6.450</b>
<b>Innerbetriebliche Leistungsverrechnung</b>			
Leistungsabgabe an andere Bereiche	714.804	600.000	662.000
Leistungsempfang von anderen Bereichen	-23.086	-7.500	-7.500
Umlagever. Bereich Betriebswirtschaft und Verwalt. <sup>-1-</sup>	-16.018	-18.000	-18.000
<b>Summe innerbetriebliche Leistungsverrechnung</b>	<b>675.700</b>	<b>574.500</b>	<b>636.500</b>
<b>BEREICHSERGEBNIS</b>	<b>3.424</b>	<b>0</b>	<b>57.000</b>

**Erläuterungen**

1 - Ergibt sich aus dem Ergebnis des Bereichs BWL/Verwaltung

**Erfolgsplan - Bereich Infrastruktur**

	Ergebnis	Vorjahr	Planjahr
	2020	2021	2022
	EUR	EUR	EUR
<b>Umsatzerlöse</b>			
Erlöse von Außen			
Erlöse von Dritten	282.729	410.000	310.000
Erlöse vom Abfallwirtschaftsbetrieb des LRA - 1 -	1.306.370	1.335.500	1.335.500
Erlöse von WSR/Renz Duales System	0	3.500	3.500
Erlöse von ZAV/Problemstoffsammelstellen	12.638	15.000	15.000
Spenden	0	0	0
SUMME ERLÖSE VON AUßEN	1.601.737	1.764.000	1.664.000
Ersätze von städtischen Dienststellen - 2 -	9.536.778	10.253.300	11.450.850
Erlöse von städtischen Dienststellen - 3 -	305.039	300.000	310.000
SUMME ERLÖSE VON STÄDTISCHEN DIENSTSTELLEN	9.841.816	10.553.300	11.760.850
<b>Summe Umsatzerlöse</b>	<b>11.443.553</b>	<b>12.317.300</b>	<b>13.424.850</b>
<b>Sonstige betriebliche Erträge</b>			
Auflösung Ertragszuschüsse	25.151	0	0
Erträge aus Anlagenabgängen	5.399	10.000	10.000
Erträge aus der Zuschreibung des Umlaufvermögens	0	0	0
Erträge aus der Auflösung von Rückstellungen - 4 -	92.602	0	45.000
Mieteinnahmen	0	0	0
Versicherungsentschädigungen	1.085	0	0
Steuerrückerstattungen	306	3.000	3.000
Versicherungsrückerstattungen	3.108	1.600	1.600
Lohnkostenzuschüsse	7.320	18.000	18.000
Sonstige Erträge	4.363	4.000	4.000
<b>Summe sonstige betriebliche Erträge</b>	<b>139.334</b>	<b>36.600</b>	<b>81.600</b>
<b>Materialaufwand</b>			
Aufwendungen für Roh-, Hilfs- und Betriebsstoffe			
Strom	-17.450	-26.000	-26.000
Wasser	-6.498	-7.000	-7.000
Heizöl	-9.755	-17.000	-30.000
Gasbezug	-6.444	-15.000	-15.000
Treibstoffe extern	-234.501	-295.000	-360.000
Schmierstoffe	-1.060	-3.000	-3.000
Reinigungsmittel und -material	-15.633	-8.100	-8.100
Sonstige Hilfs- und Betriebsstoffe	-507	-1.000	-1.000
Lagerentnahmen (Materialwirtschaft)	-209.349	-220.000	-240.000
Material-Direktverbrauch	-317.439	-415.000	-415.000
Dienst- und Schutzkleidung	-29.911	-50.000	-50.000
SUMME AUFW. FÜR ROH-, HILFS- U. BETRIEBSSTOFFE	-848.548	-1.057.100	-1.155.100
Aufwendungen für bezogene Leistungen			
Wartungs- und Reparaturkosten	-66.054	-75.500	-105.500

	Ergebnis	Vorjahr	Planjahr
	2020	2021	2022
	EUR	EUR	EUR
Reinigungsvergabe	-62.380	-67.300	-67.300
Abfallbeseitigungskosten	-351.029	-350.000	-360.000
Analytische Untersuchungen	-172	0	0
Sonstige Fremdleistungen	-483.626	-555.000	-813.000
Aufwendungen Leasingverträge - Kfz.	-58.611	-80.000	-85.500
Aufwendungen Leasingverträge - Maschinen	-193.106	-185.000	-185.000
Miete Fahrzeuge	-338.554	-365.000	-415.000
<b>SUMME AUFWENDUNGEN FÜR BEZOGENE LEISTUNGEN</b>	<b>-1.553.532</b>	<b>-1.677.800</b>	<b>-2.031.300</b>
<b>Summe Materialaufwand</b>	<b>-2.402.079</b>	<b>-2.734.900</b>	<b>-3.186.400</b>
<b>Personalaufwand</b>			
Löhne und Gehälter	-5.566.625	-5.899.500	-6.405.220
Löhne und Gehälter Personalrat	0	-15.000	-15.000
Leistungsentgelte	-103.339	-101.000	-104.000
Zuschuß für Jobticket	-1.440	-1.000	-1.000
Soz. Abgaben sowie Aufw. f. Altersvers. u. Unterstütz.	-1.712.427	-1.704.600	-1.910.930
Zuführungen zu Pensions-/Altersteilzeitrückstellungen	-110.053	-76.000	-76.000
Sonstige soziale Abgaben	-29.656	-22.500	-22.500
<b>Summe Personalaufwand</b>	<b>-7.523.540</b>	<b>-7.819.600</b>	<b>-8.534.650</b>
<b>Abschreibungen</b>			
Abschreibungen auf immaterielle Vermögensgegenstände	-1.984	-1.900	-1.900
Abschreibungen auf Sachanlagen	-403.929	-530.000	-530.000
Sofortabschreibungen geringwertiger Wirtschaftsgüter	-45.527	-48.000	-53.000
<b>Summe Abschreibungen</b>	<b>-451.440</b>	<b>-579.900</b>	<b>-584.900</b>
<b>Sonstige betriebliche Aufwendungen</b>			
Verluste aus d. Abgang v. Gegenstände des Anlagevermög.	-2.856	0	0
Inventurdifferenzen und Verschrottung	-15.928	0	0
Abschreibungen auf Forderungen	-9	-500	-500
Preisdifferenzen und Umbewertungen (Materialwirtschaft)	895	0	0
Mieten und Pachten	-2.270	-2.000	-2.000
Unterhaltung betrieblicher Grdst. u. Gebäude	-1.730	-30.000	-30.000
Mitglieds- und Verbandsbeiträge	-9.786	-22.500	-22.500
TÜV/Dekra	-19	-150	-150
Schmutzwassergebühren	-798	-2.600	-2.600
Niederschlagswassergebühren	-5.000	-5.000	-5.000
Sonstige Gebühren	-5.922	-4.100	-4.100
Gebäude- und Feuerversicherung	-2.334	-2.300	-2.300
Haftpflichtversicherung	-6.766	-10.000	-10.000
Kaskoversicherung	-176	-250	-250
Kfz-Versicherung	-79.505	-89.000	-89.000
Versicherung Jobrad	-2.558	-1.800	-1.800
Sonstige Versicherungen	-7.192	-7.700	-7.700
Bürobedarf	-1.560	-1.500	-1.500

	Ergebnis	Vorjahr	Planjahr
	2020	2021	2022
	EUR	EUR	EUR
Fachliteratur	-1.612	-2.500	-2.500
Kopierkosten	0	0	0
Porto, Fracht und Telefon	-17.175	-21.500	-21.500
Funk- und Fernmeldegebühren	-2.760	-1.900	-1.900
Leitungskosten swt	-4.011	-4.100	-4.100
Anzeigen und Inserate	-4.378	-10.500	-10.500
Werbekosten/Öffentlichkeitsarbeit/EMAS	0	0	0
Reisekosten	-199	-3.300	-3.300
Kosten f. dienstlich genutzte Privatfahrzeuge	0	-500	-500
Fortbildungskosten	-5.463	-16.500	-16.500
Allgemeine städtische Verwaltungskostenumlage	-456.207	-421.550	-421.550
<i>davon Kosten Hausdruckerei</i>	0	-100	-100
<i>davon Kosten Informationstechnik</i>	-27.660	-27.800	-27.800
<i>davon Kosten FAB Personal und FAB Organisation</i>	-102.422	-56.150	-56.150
<i>davon Kosten Stadtvermessung</i>	0	-10.000	-10.000
<i>davon Kosten Rechnungsprüfungsamt</i>	-35.569	-35.500	-35.500
<i>davon Kosten FB Finanzen/Stadtkasse</i>	-195.802	-196.500	-196.500
<i>davon Kosten FB Tiefbau</i>	-40.538	0	0
<i>davon sonstige städtische Verwaltungskosten</i>	-54.216	-95.500	-95.500
Sonstige Dienst- und Fremdleistungen	-15.723	-12.000	-12.000
Beratungskosten	-20.417	-31.000	-31.000
Buchungskosten	-26.454	-31.500	-31.500
Softwarepflege	-61.189	-63.650	-67.000
Skontoverlustkonto	-394	-300	-300
Zahlungsdifferenzen	-1	0	0
Sonstige freiwillig soziale Aufwendungen	0	-1.500	-1.500
Sonstige Aufwendungen	-5.121	-10.600	-9.490
<b>Summe sonstige betriebliche Aufwendungen</b>	<b>-764.617</b>	<b>-812.300</b>	<b>-814.540</b>
<b>Sonstige Zinsen und Erträge</b>			
Girozinsen, sonst. Zinserträge	0	0	0
Mahngebühren	-243	0	0
<b>Summe Sonstige Zinsen und Erträge</b>	<b>-243</b>	<b>0</b>	<b>0</b>
<b>Zinsen und ähnliche Aufwendungen</b>			
Kreditzinsen	-53.326	-75.000	-75.000
Sonstige zinsähnliche Aufwendungen	-41	0	0
<b>Summe Zinsen und ähnliche Aufwendungen</b>	<b>-53.368</b>	<b>-75.000</b>	<b>-75.000</b>

	Ergebnis	Vorjahr	Planjahr
	2020	2021	2022
	EUR	EUR	EUR
<b>Außerordentliches Ergebnis</b>			
Außerordentliche Erträge	0	0	0
Außerordentliche Aufwendungen	0	0	0
<b>Summe außerordentliches Ergebnis</b>	<b>0</b>	<b>0</b>	<b>0</b>
<b>Steuern vom Einkommen und vom Ertrag</b>			
Körperschaftsteuer	0	0	0
Gewerbesteuer	0	0	0
Solidaritätszuschlag	0	0	0
<b>Summe Steuern vom Einkommen und vom Ertrag</b>	<b>0</b>	<b>0</b>	<b>0</b>
<b>Sonstige Steuern</b>			
Grundsteuer	-818	-850	-850
Kfz-Steuern	-10.336	-11.000	-11.000
<b>Summe sonstige Steuern</b>	<b>-11.154</b>	<b>-11.850</b>	<b>-11.850</b>
<b>Innerbetriebliche Leistungsverrechnung</b>			
Leistungsabgabe an andere Bereiche	250.222	110.500	178.800
Leistungsempfang von anderen Bereichen	-737.581	-590.000	-668.000
Umlagever. Bereich Betriebswirtschaft und Verwalt. - 5 -	-188.331	-187.000	-187.000
<b>Summe innerbetriebliche Leistungsverrechnung</b>	<b>-675.689</b>	<b>-666.500</b>	<b>-676.200</b>
<b>BEREICHSERGEBNIS</b>	<b>-299.242</b>	<b>-346.150</b>	<b>-377.090</b>

**Erläuterungen**

- 1 - Erhöhung Leistungsentgelt lt. Preisgleitklausel nur, wenn Preissteigerungsindex kumuliert über 3% liegt
- 2 - Erhöhung der Ersätze u.a. durch neue Pflegegebiete, verbesserte Pflegestandards auf öffentlichen Plätzen
- 3 - Hier handelt es sich um Erlöse für Abfallbeseitigungsleistungen (werden direkt mit städtischen Fachbereiche abgerechnet)
- 4 - Hier handelt es sich um Auflösungen von Altersteilzeitrückstellungen
- 5 - Ergibt sich aus dem Ergebnis des Bereichs BWL/Verwaltung

## Erfolgsplan - Bereich Friedhöfe

	Ergebnis	Vorjahr	Planjahr
	2020	2021	2022
	EUR	EUR	EUR
<b>Umsatzerlöse</b>			
Erlöse von Außen			
Benutzungsgebühren u.ä. Entgelte - allgemein	525.028	1.560.000	1.560.000
<i>davon Grabnutzungs- und Grabpflegegebühren</i>	902.650	890.000	920.000
Benutzungsgebühren u.ä. Entgelte - Stadtfriedhof	173.073	110.000	175.000
Zuweisungen für Kriegsgräber - allgemein	9.156	7.400	9.500
Zuweisungen für Kriegsgräber - Stadtfriedhof	11.465	9.600	11.000
Namenstafeln Urnengemeinschaftsgrabanlagen	42.406	22.000	30.000
Spenden	6.055	8.500	8.500
Sonstige Erlöse	991	500	500
<b>SUMME ERLÖSE VON AUßEN</b>	<b>768.174</b>	<b>1.718.000</b>	<b>1.794.500</b>
Erlöse von städtischen Dienststellen			
Pflegegräber - allgemein	2.455	2.510	2.560
Pflegegräber - Stadtfriedhof	114.455	116.740	119.070
Zuschuss Bestattungswesen <sup>-1-</sup>	23.351	220.000	220.000
<b>SUMME ERLÖSE VON STÄDTISCHEN DIENSTSTELLEN</b>	<b>140.261</b>	<b>339.250</b>	<b>341.630</b>
<b>Summe Umsatzerlöse</b>	<b>908.435</b>	<b>2.057.250</b>	<b>2.136.130</b>
<b>Sonstige betriebliche Erträge</b>			
Auflösung Ertragszuschuss	9.620	0	0
Aktivierete Eigenleistungen <sup>-2-</sup>	64.746	0	0
Erträge aus Anlagenabgängen	0	1.500	1.500
Erträge aus der Zuschreibung von Umlaufvermögen	0	0	0
Erträge aus der Auflösung von Rückstellungen	5.166	5.000	5.000
Erträge aus der Auflösung von pass. Rechn.abgr.posten	407.666	427.800	472.300
Erträge aus der Auflösung von Ertragszuschüssen	0	10.000	10.000
Mieteinnahmen	2.075	5.000	5.000
Versicherungsentschädigungen	0	0	0
Steuerrückerstattungen	105	0	0
Versicherungsrückerstattungen	0	0	0
Lohnkostenzuschüsse	0	0	0
Sonstige Erträge	197	2.000	2.000
<b>Summe sonstige betriebliche Erträge</b>	<b>489.576</b>	<b>451.300</b>	<b>495.800</b>
<b>Materialaufwand</b>			
Aufwendungen für Roh-, Hilfs- und Betriebsstoffe			
Strom	-7.436	-10.000	-10.000
Wasser	-19.882	-16.000	-16.000
Heizöl	-1.341	-4.000	-4.000
Gasbezug	-9.126	-7.500	-7.500
Treibstoffe extern	-19.960	-20.000	-20.000
Schmierstoffe	-164	-1.500	-1.500
Reinigungsmittel und -material	-1.991	-1.300	-1.300

	Ergebnis	Vorjahr	Planjahr
	2020	2021	2022
	EUR	EUR	EUR
Sonstige Hilfs- und Betriebsstoffe	0	0	0
Entnahme Lager Baustoffe Friedhöfe	0	-2.500	-2.500
Material-Direktverbrauch	-46.197	-30.000	-35.000
Sommerflor	0	0	0
Pflanzen f. Pflegegräber Stadtfriedhof	-151	-2.500	-2.500
Namenstafeln für "Garten der Zeit"	0	-3.000	-3.000
Beschriftungsaufträge Gemeinschaftsgrabstätten	-48.602	-20.000	-25.000
Dienst- und Schutzkleidung	-9.307	-7.300	-7.300
<b>SUMME AUFW. FÜR ROH-, HILFS- U. BETRIEBSSTOFFE</b>	<b>-164.158</b>	<b>-125.600</b>	<b>-135.600</b>
<b>Aufwendungen für bezogene Leistungen</b>			
Wartungs- und Reparaturkosten	-31.402	-85.000	-85.000
Erhalt historischer Grabausstattung Stadtfriedhof <sup>-1-</sup>	-15.008	-20.000	-20.000
Reinigungsvergabe	-43.992	-45.500	-45.500
Abfallbeseitigungskosten	-31.652	-17.000	-17.000
Analytische Untersuchungen	-74	0	0
Sonstige Fremdleistungen	-216.914	-190.000	-190.000
Aufwendungen Leasingverträge - Kfz.	-3.843	-7.900	-7.900
Aufwendungen Leasingverträge - Maschinen	-38.365	-35.000	-35.000
Miete Fahrzeuge	-1.035	-1.700	-1.700
<b>SUMME AUFWENDUNGEN FÜR BEZOGENE LEISTUNGEN</b>	<b>-382.284</b>	<b>-402.100</b>	<b>-402.100</b>
<b>Summe Materialaufwand</b>	<b>-546.442</b>	<b>-527.700</b>	<b>-537.700</b>
<b>Personalaufwand</b>			
Löhne und Gehälter	-699.140	-788.700	-745.650
Löhne und Gehälter Personalrat	0	-2.000	-2.000
Leistungsentgelte	-12.238	-13.000	-13.000
Zuschuß für Jobticket	-240	-250	-250
Soz. Abgaben sowie Aufw. f. Altersvers.. u. Unterstütz.	-213.156	-211.000	-230.600
Zuführungen zu Pensions-/Altersteilzeitrückstellungen	0	0	0
Sonstige soziale Abgaben	-2.351	-2.700	-2.700
<b>Summe Personalaufwand</b>	<b>-927.125</b>	<b>-1.017.650</b>	<b>-994.200</b>
<b>Abschreibungen</b>			
Abschreibungen auf immaterielle Vermögensgegenstände	0	-500	-500
Abschreibungen auf Sachanlagen	-184.018	-195.000	-195.000
Sofortabschreibungen geringwertiger Wirtschaftsgüter	-20.142	-20.000	-20.000
<b>Summe Abschreibungen</b>	<b>-204.160</b>	<b>-215.500</b>	<b>-215.500</b>
<b>Sonstige betriebliche Aufwendungen</b>			
Verluste aus d. Abgang v. Gegenstände des Anlagevermög.	-1.005	-150	-150
Abschreibungen auf Forderungen	-816	-3.000	-3.000
Mieten und Pachten	-31	-40	-40
Unterhaltung betrieblicher Grdst. u. Gebäude	-12.979	-41.500	-41.500
Mitglieds- und Verbandsbeiträge	-2.318	-7.850	-7.850
Schmutzwassergebühren	-622	-1.000	-1.000



	Ergebnis	Vorjahr	Planjahr
	2020	2021	2022
	EUR	EUR	EUR
Niederschlagswassergebühren	-4.186	-4.500	-4.500
Rückerstattung Bestattungsgebühren	0	-5.000	-5.000
Sonstige Gebühren	-393	-1.000	-1.000
Gebäude- und Feuerversicherung	-3.034	-2.800	-2.800
Haftpflichtversicherung	-846	-1.600	-1.600
Kaskoversicherung	-176	-300	-300
Kfz-Versicherung	-11.105	-8.500	-8.500
Sonstige Versicherungen	-1.174	-500	-500
Bürobedarf	-673	-1.500	-1.500
Fachliteratur	-1.354	-1.000	-1.000
Kopierkosten	0	-500	-500
Druckereikosten	0	-400	-400
Porto, Fracht und Telefon	-2.087	-5.000	-5.000
Funk- und Fernmeldekosten	-563	-350	-350
Anzeigen und Inserate	-8.162	-1.000	-1.000
Werbekosten/Öffentlichkeitsarbeit/EMAS	-7.113	-10.000	-10.000
Reisekosten	0	-1.000	-1.000
Kosten f. dienstlich genutzte Privatfahrzeuge	-1.392	-1.000	-1.000
Fortbildungskosten	-869	-3.000	-3.000
Allgemeine städtische Verwaltungskostenumlage	-56.862	-63.160	-63.160
<i>davon Kosten Hausdruckerei</i>	0	-120	-120
<i>davon Kosten Informationstechnik</i>	-6.810	-6.800	-6.800
<i>davon Kosten FAB Personal und FAB Organisation</i>	-13.212	-7.240	-7.240
<i>davon Kosten Stadtvermessung</i>	0	-5.000	-5.000
<i>davon Kosten Rechnungsprüfungsamt</i>	-4.588	-4.500	-4.500
<i>davon Kosten FB Finanzen/Stadtkasse</i>	-25.258	-25.000	-25.000
<i>davon sonstige städtische Verwaltungskosten</i>	-6.994	-14.500	-14.500
Sonstige Dienst- und Fremdleistungen	-2.227	-2.300	-2.300
Beratungskosten	0	-2.000	-2.000
Buchungskosten	-2.606	-3.350	-3.350
Softwarepflege	-6.881	-2.000	-2.000
Skontoverlustkonto	-49	0	0
Zahlungsdifferenzen	0	0	0
Sonstige freiwillig soziale Aufwendungen	0	-2.000	-2.000
Sonstige Aufwendungen	-611	-945.000	-945.000
<i>davon Zuführ. RAP Grabnutzungs- u Grabpflegegebühren</i>	0	-800.000	-800.000
<b>Summe sonstige betriebliche Aufwendungen</b>	<b>-130.132</b>	<b>-1.122.300</b>	<b>-1.122.300</b>
<b>Sonstige Zinsen und ähnliche Erträge</b>			
Girozinsen, sonst. Zinserträge	0	0	0
Mahngebühren	5.198	5.000	5.000
<b>Summe sonstige Zinsen und ähnliche Erträge</b>	<b>5.198</b>	<b>5.000</b>	<b>5.000</b>

	Ergebnis	Vorjahr	Planjahr
	2020	2021	2022
	EUR	EUR	EUR
<b>Zinsen und ähnliche Aufwendungen</b>			
Kreditzinsen	-111.359	-130.000	-135.000
Sonstige zinsähnliche Aufwendungen	-58	0	0
<b>Summe Zinsen und ähnliche Aufwendungen</b>	<b>-111.417</b>	<b>-130.000</b>	<b>-135.000</b>
<b>Außerordentliches Ergebnis</b>			
Außerordentliche Erträge	0	0	0
Außerordentliche Aufwendungen	0	0	0
<b>Summe außerordentliches Ergebnis</b>	<b>0</b>	<b>0</b>	<b>0</b>
<b>Sonstige Steuern</b>			
Grundsteuern	-401	-450	-450
Kfz-Steuern	-1.513	-1.550	-1.550
<b>Summe sonstige Steuern</b>	<b>-1.914</b>	<b>-2.000</b>	<b>-2.000</b>
<b>Innerbetriebliche Leistungsverrechnung</b>			
Leistungsabgabe an andere Bereiche	608	17.000	1.000
Leistungsempfang von anderen Bereichen	-142.116	-100.000	-114.300
Umlagever. Bereich Betriebswirtschaft und Verwalt. <sup>-3-</sup>	-35.522	-40.000	-40.000
<b>Summe innerbetriebliche Leistungsverrechnung</b>	<b>-177.029</b>	<b>-123.000</b>	<b>-153.300</b>
<b>BEREICHSERGEBNIS</b>	<b>-695.010</b>	<b>-624.600</b>	<b>-523.070</b>

**Erläuterungen**

- 1 - Sanierungsplan Grabmale Stadtfriedhof
- 2 - Keine bilanzielle Aktivierung von Eigenleistungen vorgesehen
- 3 - Ergibt sich aus dem Ergebnis des Bereichs BWL/Verwaltung

**Nachrichtlich - Ergebnis Friedhofswesen**

	Ergebnis	Vorjahr	Planjahr
	2020	2021	2022
	EUR	EUR	EUR
Einnahmen	1.403.209	2.513.550	2.636.930
Ausgaben	-2.098.219	-3.138.150	-3.160.000
Ergebnis	-695.010	-624.600	-523.070
Kostendeckungsgrad	66,88%	80,10%	83,45%

**Erfolgsplan - Bereich Stadtentwässerung**

	Ergebnis	Vorjahr	Planjahr
	2020	2021	2022
	EUR	EUR	EUR
<b>Umsatzerlöse</b>			
Erlöse von Außen			
Erlöse Schmutzwassergebühr <sup>-1-</sup>	6.854.226	6.655.200	6.655.200
Erlöse Niederschlagswassergebühr <sup>-2-</sup>	2.069.400	2.128.000	2.128.000
Erlöse Kanalspüler von Dritten	0	2.000	2.000
Erlöse AZV Ammertal	531.480	400.000	400.000
Erlöse Gemeinde Kusterdingen	76.449	85.000	85.000
Erlöse Gemeinde Immenhausen	0	0	0
Gebühren Kleinkläranlagen	5.391	8.000	8.000
Gebühren Fäkalienannahme	4.664	3.000	3.000
Erstattung Abwasserabgabe LRA	0	100.000	100.000
Sonstige Erlöse von Dritten	79.121	120.000	120.000
SUMME ERLÖSE VON AUßEN	9.620.731	9.501.200	9.501.200
Erlöse von städtischen Dienststellen			
Erlöse Straßentwässerung <sup>-3-</sup>	1.280.510	1.280.510	1.280.510
Erlöse von städtischen Dienststellen	75.228	78.380	78.380
SUMME ERLÖSE VON STÄDTISCHEN DIENSTSTELLEN	1.355.738	1.358.890	1.358.890
<b>Summe Umsatzerlöse</b>	<b>10.976.469</b>	<b>10.860.090</b>	<b>10.860.090</b>
<b>Sonstige betriebliche Erträge</b>			
Auflösung Ertragszuschüsse	687.877	800.000	810.000
Aktivierte Eigenleistungen <sup>-4-</sup>	0	0	0
Erträge Anlagenabgänge	0	0	0
Erträge aus Zuschreibung des Anlagevermögens	0	0	0
Erträge aus der Zuschreibung von Umlaufvermögen	0	0	0
Erträge aus der Auflösung von Rückstellungen	0	0	0
Erträge aus der Auflösung von Ertragszuschüssen	0	0	0
Mieteinnahmen	25.470	25.000	25.000
Steuerrückerstattung	0	0	0
Versicherungsrückerstattungen	0	0	0
Lohnkostenzuschüsse	28.959	28.000	28.000
Sonstige Erträge	864	0	0
Erstattung Energiesteuer f. BHKW	2.337	6.000	6.000
<b>Summe sonstige betriebliche Erträge</b>	<b>745.507</b>	<b>859.000</b>	<b>869.000</b>
<b>Materialaufwand</b>			
Aufwendungen für Roh-, Hilfs- und Betriebsstoffe			
Strom	-138.729	-250.000	-250.000
Wasser	-6.135	-6.200	-6.200
Wärmelieferung	-18.616	0	-4.000
Gasbezug	-28.611	-70.000	-70.000
Treibstoffe extern	-16.970	-26.000	-26.000
Schmierstoffe	-10.815	-10.000	-10.000

	Ergebnis	Vorjahr	Planjahr
	2020	2021	2022
	EUR	EUR	EUR
Reinigungsmittel und -material	-2.027	-3.000	-3.000
Fällmittel	-159.093	-200.000	-200.000
Polymere	-117.347	-120.000	-160.000
Belagsverhinderer	-15.080	-26.000	-40.000
Laborchemikalien	-32.626	-40.000	-40.000
Externe Kohlenstoff-Quelle	-32.147	-55.000	-55.000
Sauerstoffbezug	0	-140.000	-40.000
Sonstige Hilfs- und Betriebsstoffe	-27.652	-20.000	-30.000
Material-Direktverbrauch	-260.045	-300.000	-300.000
Sommerflor	-882	0	-1.000
Dienst- und Schutzkleidung	-9.567	-8.500	-15.500
<b>SUMME AUFW. FÜR ROH-, HILFS- U. BETRIEBSSTOFFE</b>	<b>-876.341</b>	<b>-1.274.700</b>	<b>-1.250.700</b>
<b>Aufwendungen für bezogene Leistungen</b>			
Wartungs- und Reparaturkosten <sup>-5-</sup>	-1.025.471	-1.485.000	-1.485.000
Reinigungsvergabe	-6.203	-10.400	-15.000
Abfallbeseitigungskosten	-6.029	-7.000	-7.500
Sandfang und Rechengut	-95.926	-90.000	-95.000
Analytische Untersuchungen	-7.703	-5.000	-5.000
Klärschlammensorgung	-736.038	-780.000	-780.000
Sonstige Fremdleistungen <sup>-6-</sup>	-227.017	-360.000	-380.000
Aufwendungen Leasingverträge - Kfz	-3.751	-8.500	-8.500
Aufwendungen Miete - Maschinen	-2.698	0	-1.000
<b>SUMME AUFWENDUNGEN FÜR BEZOGENE LEISTUNGEN</b>	<b>-2.110.836</b>	<b>-2.745.900</b>	<b>-2.777.000</b>
<b>Summe Materialaufwand</b>	<b>-2.987.177</b>	<b>-4.020.600</b>	<b>-4.027.700</b>
<b>Personalaufwand</b>			
Löhne und Gehälter	-1.060.788	-1.142.700	-1.180.140
Löhne und Gehälter Personalrat	0	-2.300	-2.300
Leistungsentgelte	-21.048	-22.600	-22.700
Zuschuß für Jobticket	-240	-250	-250
Soz. Abgaben sowie Aufw. f. Altersvers. u. Unterstütz.	-309.579	-302.500	-338.630
Zuführungen zu Pensions-/Altersteilzeitrückstellungen	-14.950	-25.000	-25.000
Sonstige soziale Abgaben	-6.171	-4.500	-4.500
<b>Summe Personalaufwand</b>	<b>-1.412.777</b>	<b>-1.499.850</b>	<b>-1.573.520</b>
<b>Abschreibungen</b>			
Abschreibungen auf immaterielle Vermögensgegenstände	0	-1.500	-1.500
Abschreibungen auf Sachanlagen	-3.506.749	-4.000.000	-4.300.000
Sofortabschreibungen geringwertiger Wirtschaftsgüter	-2.998	-6.000	-6.000
<b>Summe Abschreibungen</b>	<b>-3.509.747</b>	<b>-4.007.500</b>	<b>-4.307.500</b>
<b>Sonstige betriebliche Aufwendungen</b>			
Verluste aus d. Abgang v. Gegenstände des Anlagevermög.	0	0	0
Abschreibungen auf Forderungen	0	0	0
Mieten und Pachten <sup>-7-</sup>	0	-40.000	-40.000

	Ergebnis	Vorjahr	Planjahr
	2020	2021	2022
	EUR	EUR	EUR
Unterhaltung betrieblicher Grdst. und Gebäude	0	0	0
Reparatur u. Instandhaltung techn. Anlagen u. Maschinen	0	0	0
Reparatur u. Instandhalt. Betriebs- u. Geschäftsausstatt.	0	-10.000	-10.000
Mitglieds- und Verbandsbeiträge	-6.050	-6.700	-6.700
TÜV/Dekra	0	-700	-700
Schmutzwassergebühren	0	0	0
Niederschlagswassergebühren	-6.322	-6.500	-6.500
Erstattung Abwassergebühren	-53.211	-27.000	-27.000
Entschädigung swt für Abwassergebühreneinzug <sup>7-8</sup>	-255.355	-255.000	-255.000
Kostenumlage AZV-Ammertal	-102.488	-100.000	-100.000
Abwasserabgabe an LRA	0	-600.000	-600.000
Sonstige Gebühren	-1.192	-3.000	-3.000
Gebäude- und Feuerversicherung	-13.849	-12.500	-12.500
Haftpflichtversicherung	-1.374	-2.300	-2.300
Kaskoversicherung	-176	-300	-300
Kfz-Versicherung	-7.500	-6.800	-6.800
Versicherung Jobrad	-1.222	-600	-600
Sonstige Versicherungen	-1.867	-1.250	-1.250
Bürobedarf	-1.452	-2.500	-2.500
Fachliteratur	-1.732	-2.500	-2.500
Kopierkosten	0	-1.000	-1.000
Porto, Fracht und Telefon	-20.788	-22.500	-22.500
Funk- und Fernmeldegebühren	-508	-500	-500
Leitungskosten swt	-4.935	-5.000	-5.000
Anzeigen und Inserate	-3.699	-3.000	-3.000
Werbekosten/Öffentlichkeitsarbeit/EMAS	-161	-15.000	-15.000
Reisekosten	-669	-2.000	-2.000
Kosten f. dienstlich genutzte Privatfahrzeuge	-313	-300	-300
Fortbildungskosten	-7.420	-14.000	-14.000
Allgemeine städtische Verwaltungskostenumlage	-711.308	-753.600	-753.600
<i>davon Kosten Hausdruckerei</i>	0	-700	-700
<i>davon Kosten Informationstechnik</i>	-5.145	-7.800	-7.800
<i>davon Kosten FAB Personal und FAB Organisation</i>	-13.881	-7.600	-7.600
<i>davon Kosten Stadtvermessung</i>	-3.734	-40.000	-40.000
<i>davon Kosten Rechnungsprüfungsamt</i>	-4.821	-4.500	-4.500
<i>davon Kosten FB Finanzen/Stadtkasse</i>	-26.537	-28.000	-28.000
<i>davon Kosten FB Tiefbau</i>	-649.843	-650.000	-650.000
<i>davon sonstige städtische Verwaltungskosten</i>	-7.348	-15.000	-15.000
Sonstige Dienst- und Fremdleistungen	0	-20.000	-20.000
Beratungskosten	-174	-25.000	-25.000
Buchungskosten	-13.260	-16.000	-16.000
Softwarepflege	-55.522	-45.500	-45.500
Skontoverlustkonto	0	0	0
Zahlungsdifferenzen	9	0	0

	Ergebnis	Vorjahr	Planjahr
	2020	2021	2022
	EUR	EUR	EUR
Sonstige freiwillige soziale Aufwendungen	0	-750	-750
Bankrücklaufgebühren	-72	0	0
Sonstige Aufwendungen	-1.196	-9.000	-9.000
Rückerstattung Straßenentwässerung	0	0	0
<b>Summe sonstige betriebliche Aufwendungen</b>	<b>-1.273.808</b>	<b>-2.010.800</b>	<b>-2.010.800</b>
<b>Sonstige Zinsen und ähnliche Erträge</b>			
Girozinsen, sonst. Zinserträge	0	0	0
Mahngebühren	0	3.000	3.000
<b>Summe sonstige Zinsen und ähnliche Erträge</b>	<b>0</b>	<b>3.000</b>	<b>3.000</b>
<b>Zinsen und ähnliche Aufwendungen</b>			
Kreditzinsen	-1.144.633	-1.500.000	-1.500.000
Sonstige zinsähnliche Aufwendungen	-2.275	0	0
<b>Summe Zinsen und ähnliche Aufwendungen</b>	<b>-1.146.908</b>	<b>-1.500.000</b>	<b>-1.500.000</b>
<b>Außerordentliches Ergebnis</b>			
Außerordentliche Erträge <sup>-9-</sup>	774.487	1.639.460	1.982.350
Außerordentliche Aufwendungen <sup>-10-</sup>	-1.908.451	0	0
<b>Summe außerordentliches Ergebnis</b>	<b>-1.133.964</b>	<b>1.639.460</b>	<b>1.982.350</b>
<b>Sonstige Steuern</b>			
Grundsteuern	-649	-650	-650
Kfz-Steuern	-1.052	-1.200	-1.200
Umsatzsteuernachzahlung	-1.580	0	0
VST § 13	0	-2.000	-2.000
Energiesteuer	-2.566	-4.700	-4.700
<b>Summe sonstige Steuern</b>	<b>-5.847</b>	<b>-8.550</b>	<b>-8.550</b>
<b>Innerbetriebliche Leistungsverrechnung</b>			
Leistungsabgabe an andere Bereiche	0	5.000	2.000
Leistungsempfang von anderen Bereichen	-50.357	-30.000	-45.000
Umlagever. Bereich Betriebswirtschaft und Verwalt. <sup>-11-</sup>	-201.392	-289.250	-243.370
<b>Summe innerbetriebliche Leistungsverrechnung</b>	<b>-251.749</b>	<b>-314.250</b>	<b>-286.370</b>
<b>BEREICHSERGEBNIS</b>	<b>0</b>	<b>0</b>	<b>0</b>

**Erläuterungen**

- 1 - Berechnungsgrundlage: 2022 1,41 EUR/m<sup>3</sup>; Bemessungsgrundlage: 4.720.000 m<sup>3</sup> Schmutzwasser
- 2 - Berechnungsgrundlage: 2022 0,38 EUR/m<sup>2</sup>; Bemessungsgrundlage: 5.600.000 m<sup>2</sup> versiegelte Grundstücksflächen
- 3 - Berechnungsgrundlage: 2022 0,42 EUR/m<sup>2</sup>; Bemessungsgrundlage: 3.048.852m<sup>2</sup> Straßen- und Gehwegflächen
- 4 - Keine bilanzielle Aktivierung von Eigenleistungen vorgesehen
- 5 - Sanierungsaufwand RÜBs
- 6 - Betonsanierungen Klärwerk
- 7 - Miete für Büroräume im Technischen Rathaus
- 8 - Neufassung des Vertrag zur Abrechnung der Schmutzwassergebühren über die swt (vgl. Vorlage 235/2014)
- 9 - Erfolgswirksamer Ausgleich des Jahresfehlbetrags aus der Gebührenausgleichsrückstellung
- 10 - Erfolgswirksame Umbuchung des Jahresüberschusses in eine Gebührenausgleichsrückstellung
- 11 - Ergibt sich aus dem Ergebnis des Bereichs BWL/Verwaltung

### Vermögensplan - Kommunale Servicebetriebe Tübingen (KST)

Nr.	Position	2021- Plan	2022 - Plan	2022 - VE	2023 - Plan	2024 - Plan	2025 - Plan	2026 ff. - Plan	Erläuterungen
		EUR	EUR	EUR	EUR	EUR	EUR	EUR	
<b>Finanzierungsmittel (Einnahmen)</b>									
1.	Zuführung zum Stammkapital	0	0	0	0	0	0		
2.	Zuführung zu Rücklagen	0	0	0	0	0	0		
3.	Jahresgewinn	0	0	0	0	0	0	0	
4.	Zuführung zu Sonderposten mit Rücklagenanteil	0	0	0	0	0	0	0	
5.	Zuweisungen und Zuschüsse	940.000	0	0	0	0	0	0	Zuschüsse Filtration
6.	Beiträge und ähnliche Entgelte	380.000	280.000	0	280.000	280.000	280.000	280.000	Kanal- und Klärbeiträge
7.	Zuführungen zu langfristigen Rückstellungen	35.000	35.000	0	0	0	0	0	Pensionsrückstellungen
8.	Zuführung zur Rechnungsabgrenzung Grabnutzung	800.000	800.000	0	800.000	800.000	800.000	800.000	
9.	Kredite	8.710.850	9.109.690	0	9.417.683	7.528.864	5.176.495	5.913.900	
10.	a) von der Stadt	0	0	0	0	0	0	0	
	b) von Dritten	8.710.850	8.541.500		8.297.023	7.528.864	5.176.495	5.913.900	
	c) Umschuldung	0	568.190	0	1.120.660	0	0	0	
11.	Abschreibungen und Anlagenabgänge	4.914.400	5.219.400	0	5.374.400	5.479.400	5.579.400	5.623.900	
12.	Rückflüsse aus gewährten Krediten	0	0	0	0	0	0	0	
13.	Verlustübernahmen durch Stadt	0	0	0	0	0	0	0	
14.	Finanzierungsüberschuss aus den Vorjahren	0	579.670	0	0	0	0	0	
15.	Investitionskostenbeteiligungen	824.600	248.500	0	441.000	308.000	112.000	0	Kostenbeteiligung AZV Ammertal an Investitionen des Klärwerks
<b>18.</b>	<b>Finanzierungsmittel insgesamt</b>	<b>16.604.850</b>	<b>16.272.260</b>	<b>0</b>	<b>16.313.083</b>	<b>14.396.264</b>	<b>11.947.895</b>	<b>12.617.800</b>	

Nr.	Position	2021- Plan	2022 - Plan	2022 - VE	2023 - Plan	2024 - Plan	2025 - Plan	2026 ff. - Plan	Erläuterungen
		EUR	EUR	EUR	EUR	EUR	EUR	EUR	
<b>Finanzierungsbedarf (Ausgaben)</b>									
1.	Summe Investitionen immaterielle Vermögensgegenstände und Sachanlagen	10.703.500	8.541.500	5.025.000	8.297.023	7.822.024	5.472.025	6.483.000	Die einzelnen Vorhaben können dem Investitionsprogramm entnommen werden.
	davon immaterielle Vermögensgegenstände	0	0	0	0	0	0	0	
	davon Grundstücke und grdstücksgl. Rechte mit Geschäfts-, Betriebs- und and. Bauten	10.048.000	7.420.000	5.025.000	7.880.000	7.645.000	5.205.000	3.300.000	
	davon Grundstücke und grdstücksgl. Rechte mit Wohnbauten	0	0	0	0	0	0	0	
	davon technische Anlagen und Maschinen	0	0	0	0	0	0	0	
	davon Betriebs- und Geschäftsausstattung	655.500	1.121.500	0	417.023	177.024	167.025	83.000	
	davon geleistete Anzahlungen und Anlagen im Bau	0	0	0	0	0	0	0	
	davon Substanzerhaltungsposten	0	0	0	0	0	100.000	3.100.000	
2.	Finanzanlagen	0	0	0	0	0	0	0	
3.	Rückzahlung von Stammkapital	0	0	0	0	0	0	0	
4.	Entnahme aus Rücklage	0	500.000	0	500.000	550.000	0	0	Entnahme aus zweckgebundener Rücklage Standortkonzept.
5.	Jahresverlust	970.750	843.160	0	864.560	887.940	867.150	500.000	Planmäßiger Jahresverlust
6.	Entnahme Sonderposten mit Rücklagenanteil	0	0	0	0	0	0	0	
7.	Auflösung Ertragszuschüsse	750.000	810.000	0	810.000	850.000	850.000	790.000	
8.	Auflösung aus Rechnungsabgrenzung Grabnutzung	427.800	472.300	0	516.800	561.300	605.800	650.300	
9.	Entnahme langfristiger Rückstellungen	55.000	35.000	0	55.000	55.000	55.000	55.000	Pensionsrückstellungen
10.	Tilgung von Krediten	3.697.800	5.070.300	0	5.269.700	3.670.000	4.097.920	4.139.500	
	a) an die Stadt	0	0	0	0	0	0	0	
	b) an Dritte	3.697.800	4.502.110	0	4.149.040	3.670.000	4.097.920	4.139.500	
	c) Umschuldung	0	568.190	0	1.120.660	0	0	0	
11.	Gewährung von Krediten	0	0	0	0	0	0	0	
12.	Kapitalentnahme durch Stadt	0	0	0	0	0	0	0	
13.	Finanzierungsfehlbetrag aus Vorjahren	0	0	0	0	0	0	0	
<b>14.</b>	<b>Finanzierungsbedarf insgesamt</b>	<b>16.604.850</b>	<b>16.272.260</b>	<b>5.025.000</b>	<b>16.313.083</b>	<b>14.396.264</b>	<b>11.947.895</b>	<b>12.617.800</b>	
<b>FINANZIERUNGSÜBERSCHUSS/-FEHLBETRAG</b>		<b>0</b>	<b>0</b>		<b>0</b>	<b>0</b>	<b>0</b>	<b>0</b>	



## Investitionsprogramm - Kommunale Servicebetriebe Tübingen (KST)

Vorhaben	2022	2022-VE	2023	2024	2025	2026 ff.	Erläuterungen
	EUR	EUR	EUR	EUR	EUR	EUR	
<b>Bereich 8010 - Betriebswirtschaft und Verwaltung</b>							
Baukostenanteil Standort Sindelfinger Str. 22-26	0	0	370.000	0	0	0	Planungsrate in 2023
Summe Grundstücke und grdstgleiche Rechte	0	0	370.000	0	0	0	
Sammelposten GWG (n. § 6 Abs. 2a EStG)	2.000	0	2.000	2.000	0	0	
Summe Betriebs- und Geschäftsausstattung	2.000	0	2.000	2.000	0	0	
Substanzerhaltungsposten	0	0	0	0	100.000	100.000	
<b>Summe Investitionen - Bereich 8010</b>	<b>2.000</b>	<b>0</b>	<b>372.000</b>	<b>2.000</b>	<b>100.000</b>	<b>100.000</b>	
<b>Bereich 8020 - Fuhrpark</b>							
Ertüchtigungsmaßnahmen Elektrik	40.000	0	0	0	0	0	
Ersatz Hofeinfahrtstor	30.000	0	0	0	0	0	
Ersatz Fahrzeughallentor Einfahrt	50.000	0	0	0	0	0	
Summe Grundstücke und grdstgleiche Rechte	70.000	0	0	0	0	0	
Fzg. Ersatzbeschaffung FB 32	45.000	0	0	0	0	0	
Kleingerätepauschale	15.000	0	15.000	15.000	15.000	0	
Sammelposten GWG (n. § 6 Abs. 2a EStG)	2.000	0	2.000	2.000	2.000	0	
Ersatzbeschaffung Dampfstrahler	11.500	0	0	0	0	0	
Summe Betriebs- und Geschäftsausstattung	73.500	0	17.000	17.000	17.000	0	
Substanzerhaltungsposten	0	0	0	0	0	1.000.000	
<b>Summe Investitionen - Bereich 8020</b>	<b>143.500</b>	<b>0</b>	<b>17.000</b>	<b>17.000</b>	<b>17.000</b>	<b>1.000.000</b>	
<b>Bereich 8030 - Infrastruktur</b>							
Baukosten Umbau Standort Europastraße	0	0	200.000	1.800.000	500.000	500.000	Planungsrate in 2023
Baukosten Lagerplatz Sindelfinger Str. 16	0	0	200.000	250.000	250.000	0	
Baukostenanteil Standort Sindelfinger Str. 22-26	0	0	100.000	400.000	1.400.000	0	Planungsrate in 2023
Salzsiloanlage Morgenstelle	0	0	0	0	0	430.000	
Dachsanierung Europastraße	20.000	0	200.000	0	0	0	
Summe Grundstücke und grdstgleiche Rechte	20.000	0	700.000	2.450.000	2.150.000	930.000	
Ersatzbeschaffung Radlader	90.000	0	0	0	0	0	
Ersatzbeschaffung Traktor Grünpflege	0	0	95.000	0	0	0	
Ersatzbeschaffung Aebi	0	0	60.000	0	0	0	
Neuanschaffung Vertidrain	42.000	0	0	0	0	0	
Fzg. Neuanschaffung Verkehrstechnik	65.000	0	0	0	0	0	
Fzg. Neuanschaffung	65.000	0	0	0	0	0	
Fzg. Neuanschaffung	65.000	0	0	0	0	0	
Fzg. Ersatzbeschaffung Winterdienst	65.000	0	0	0	0	0	

Vorhaben	2022	2022-VE	2023	2024	2025	2026 ff.	Erläuterungen
	EUR	EUR	EUR	EUR	EUR	EUR	
Fzg. Ersatzbeschaffung Straßenunterhaltung	0	0	65.000	0	0	0	
Fzg. Ersatzbeschaffung Straßenunterhaltung	65.000	0	0	0	0	0	
Fzg. Ersatzbeschaffung Straßenunterhaltung	45.000	0	0	0	0	0	
Ersatzbeschaffung Straßenunterhaltung Schneepflug	25.000	0	0	0	0	0	
Ersatzbeschaffung Straßenunterhaltung Schneepflug	25.000	0	0	0	0	0	
Neuanschaffung Anhänger Verkehrstechnik	4.500	0	0	0	0	0	
Bagger	95.000	0	0	0	0	0	
Anhänger	15.000	0	0	0	0	0	
Übernahme Fzg. aus Leasing	11.000	0	0	0	0	0	
Neuanschaffung Gießwagen	85.000	0	0	0	0	0	
Balkenmäher	15.000	0	0	0	0	0	
Kleingerätepauschale	49.000	0	49.000	49.000	49.000	49.000	
Sammelposten GWG (n. § 6 Abs. 2a EStG)	15.000	0	15.000	15.000	15.000	0	
Summe Betriebs- und Geschäftsausstattung	841.500	0	286.023	66.024	66.025	49.000	
Substanzerhaltungsposten	0	0	0	0	0	1.000.000	
<b>Summe Investitionen - Bereich 8030</b>	<b>861.500</b>	<b>0</b>	<b>986.023</b>	<b>2.516.024</b>	<b>2.216.025</b>	<b>1.979.000</b>	

#### Bereich 8040 - Friedhöfe

Erweiterung "Rosengarten" Bergfriedhof	35.000	0	0	0	0	0	
Erweiterung "Baumbeisetzungshain Buchengrund"	0	0	30.000	0	0	0	
Erweiterung und "Fluss der Zeit" Friedhof Lustnau	225.000	0	50.000	0	0	0	
Bau barrierefreie WC-Anlage Trauerhalle Lustnau	150.000	0	0		0	0	
Erweiterung Bergfriedhof	20.000	0	15.000	250.000	100.000	50.000	
Barrierefreie Erschließung	25.000	0	0	0	0	0	
Sanierung denkm.ges. Mauer "Herrenfriedhof" Bebenh.	450.000	0	0	0	0	0	
Neugestaltung Aufbahrungsraum Stadtfriedhof	0	0	30.000	0	0	0	
Sanierung Friedhofshalle und Sanitär Hirschau	0	0	40.000	0	0	0	
Sanierung Friedhofshalle Derendingen	20.000	0	50.000	0	0	0	
Programm "barrierearme Friedhöfe"	20.000	0	20.000	15.000	15.000	10.000	
Programm "Zäune u. Toranlagen Friedhöfe"	15.000	0	15.000	10.000	10.000	10.000	
Sanierung Wasserleitungssysteme Friedhöfe	0	0	20.000	50.000	100.000	0	
Summe Grundstücke und grdstgleiche Rechte	960.000	0	270.000	325.000	225.000	70.000	
Fzg. Ersatzbeschaffung	65.000	0	0	0	0	0	
Neubeschaffung Mulden und Grabverbauboxen	10.000	0	10.000	5.000	10.000	5.000	
Anschaffung Bänke	8.000	0	8.000	8.000	0	0	
Erwerb Transporthandwagenstationen	7.500	0	5.000	5.000	0	0	
Erwerb Sandsteinplatten	0	0	10.000	0	0	10.000	
Kleingeräte- und Ersatzbeschaffungspauschale	20.000	0	20.000	15.000	15.000	0	
Sammelposten GWG (n. § 6 Abs. 2a EStG)	19.000	0	19.000	19.000	19.000	19.000	
Summe Betriebs- und Geschäftsausstattung	129.500	0	72.000	52.000	44.000	34.000	
Substanzerhaltungsposten	0	0	0	0	0	0	
<b>Summe Investitionen - Bereich 8040</b>	<b>1.089.500</b>	<b>0</b>	<b>342.000</b>	<b>377.000</b>	<b>269.000</b>	<b>104.000</b>	

Vorhaben	2022	2022-VE	2023	2024	2025	2026 ff.	Erläuterungen
	EUR	EUR	EUR	EUR	EUR	EUR	
<b>Bereich 8050 - Stadtentwässerung</b>							
<u>Ausgaben lt. Abwasserprogramm:</u>							
A. Regenwasserbehandlung	320.000	0	200.000	200.000	100.000	2.000.000	
B. Kanalverstärkungen	0	0	0	400.000	0	0	
C. Kleine Kanalmaßnahmen	300.000	0	300.000	300.000	300.000	300.000	
D. Klärwerk	1.775.000	3.775.000	3.150.000	2.200.000	800.000	0	
Neubau Entwässerung Schlossbergstaffel	860.000	0	0	0	0	0	
Neubau Entwässerung Schlossbergstraße	0	0	540.000	0	0	0	
Erschließung von Baugebieten in Ortsteilen	1.465.000	1.250.000	1.600.000	720.000	1.030.000	0	
Erschließung Horemer	0	0	200.000	0	0	0	
Erschließung ZOB	1.100.000	0	0	0	0	0	
Erschließung Marienburgerstraße	50.000	0	150.000	150.000	200.000	0	
Allgemeiner Kanalplan Neu	0	0	0	500.000	0	0	
Kanalinnensanierung Stadtgebiet	500.000	0	400.000	400.000	400.000	0	
Summe Grundstücke und grdstgleiche Rechte	6.370.000	5.025.000	6.540.000	4.870.000	2.830.000	2.300.000	
Umrüstung / Neuanschaffungen Geräte (Luftreinh. VO)	10.000	0	0	0	0	0	
Kleingerätepauschale (inkl. Regale)	60.000	0	35.000	35.000	35.000	0	
Sammelposten GWG (n. § 6 Abs. 2a EStG)	5.000	0	5.000	5.000	5.000	0	
Summe Betriebs- und Geschäftsausstattung	75.000	0	40.000	40.000	40.000	0	
Substanzerhaltungsposten	0	0	0	0	0	1.000.000	
<b>Summe Investitionen - Bereich 8050</b>	<b>6.445.000</b>	<b>5.025.000</b>	<b>6.580.000</b>	<b>4.910.000</b>	<b>2.870.000</b>	<b>3.300.000</b>	
<b>Investitionen Gesamtbetrieb</b>							
Immaterielle Vermögensgegenstände	0	0	0	0	0	0	
Grundstücke und grdstgleiche Rechte	7.420.000	5.025.000	7.880.000	7.645.000	5.205.000	3.300.000	
Technische Anlagen und Maschinen	0	0	0	0	0	0	
Betriebs- und Geschäftsausstattung	1.121.500	0	417.023	177.024	167.025	83.000	
Substanzerhaltungsposten	0	0	0	0	100.000	3.100.000	
<b>Summe Investitionen Gesamtbetrieb</b>	<b>8.541.500</b>	<b>5.025.000</b>	<b>8.297.023</b>	<b>7.822.024</b>	<b>5.472.025</b>	<b>6.483.000</b>	

## Abwasserprogramm - Kommunale Servicebetriebe Tübingen (KST)

	Maßnahme	2022 TEUR	VE 2022 TEUR	2023 TEUR	2024 TEUR	2025 TEUR	2026 TEUR	2027-2031 TEUR	Summe TEUR
A	<b>Regenwasserbehandlung/ Sonderbauwerke</b>								
	<u>Kernstadt</u>								
	RÜB Neckarstaustufe	0	0	0	0	0	2.000	0	2.000
	Regenüberläufe	120	0	0	0	0	0	0	120
	Ertüchtigungen RÜB/HW	200	0	200	200	100	0	0	700
	Summe A Seite 1	320	0	200	200	100	2.000	0	2.820

	Maßnahme	2022 TEUR	VE 2022 TEUR	2023 TEUR	2024 TEUR	2025 TEUR	2026 TEUR	2027-2031 TEUR	Summe TEUR
B	<b>Kanalverstärkung Vermaschungen gemäß AKP (Allg. Kanalplan)</b>								
	<u>Kernstadt</u>								
	Hauptsammler Süd	0	0	0	400	0	0	0	400
	<u>Stadtteile</u>								
	keine	0	0	0	0	0	0	0	0
	Summe B Seite 3	0		0	400	0	0	0	400

	Maßnahme	2022 TEUR	VE 2022 TEUR	2023 TEUR	2024 TEUR	2025 TEUR	2026 TEUR	2027-2031 TEUR	Summe TEUR
D	<b>Klärwerk</b>								
	Sanierung-Modernisierung Sandwasch-und Rechenanlage/ gebäude	850	850	850	0	0	0	0	1.700
	Umbau Personalgebäude	0	0	50	400	0	0	0	450
	Neues Werkstattgebäude	100	1125	1125	0	0	0	0	1.225
	Fahrbahnheizung Vorklärbecken	125	0	125	0	0	0	0	250
	Erneuerung Energieerzeugung	200	1800	900	900	0	0	0	2.000
	Schaltgebäude	0	0	100	900	0	0	0	1.000
	Photovoltaik	50	0	0	0	800	0	0	850
	Sanierung Wohnhaus	450	0	0	0	0	0	0	450
	Summe D Seite 3	1.775	3.775	3.150	2.200	800	0	0	7.925

Maßnahme	2022 TEUR	VE 2022 TEUR	2023 TEUR	2024 TEUR	2025 TEUR	2026 TEUR	2027-2031 TEUR	Summe TEUR
<b>Zusammenstellung</b>								
A. Regenwasserbehandlung	320	0	200	200	100	2.000	0	2.820
B. Kanalverstärkungen	0	0	0	400	0	0	0	400
C. Kleine Kanalmaßnahmen	300	0	300	300	300	300	0	1.500
D. Klärwerk	1.775	3.775	3.150	2.200	800	0	0	7.925
Gesamtsumme A-D	2.395	3.775	3.650	3.100	1.200	2.300	0	12.645

## **Finanzplanungen**

**Übersicht über die Entwicklung  
der Einnahmen und Ausgaben der Erfolgpläne**



**Plan-Gewinn- und Verlustrechnung - Kommunale Servicebetriebe Tübingen (KST)**

	Ergebnis	Vorjahr	Planjahr	Planung Folgejahre		
	2020	2021	2022	2023	2024	2025
	EUR	EUR	EUR	EUR	EUR	EUR
<b>Umsatzerlöse</b>						
Erlöse von Außen	12.038.993	13.035.200	13.011.700	13.061.700	13.061.700	13.061.700
Erlöse von der Stadt	11.591.503	12.594.440	13.839.270	13.950.250	14.075.730	14.233.260
<b>Summe Umsatzerlöse</b>	<b>23.630.496</b>	<b>25.629.640</b>	<b>26.850.970</b>	<b>27.011.950</b>	<b>27.137.430</b>	<b>27.294.960</b>
<b>Sonstige betriebliche Erträge</b>	<b>1.397.314</b>	<b>1.377.400</b>	<b>1.483.900</b>	<b>1.496.400</b>	<b>1.551.900</b>	<b>1.590.400</b>
<b>Materialaufwand</b>						
Aufwendungen für Roh-, Hilfs- und Betriebsstoffe	-2.233.117	-2.777.000	-2.862.500	-2.872.500	-2.877.500	-2.882.500
Aufwendungen für bezogene Leistungen	-4.194.151	-4.970.180	-5.355.780	-5.355.780	-5.438.780	-5.430.780
<b>Summe Materialaufwand</b>	<b>-6.427.269</b>	<b>-7.747.180</b>	<b>-8.218.280</b>	<b>-8.228.280</b>	<b>-8.316.280</b>	<b>-8.313.280</b>
<b>Personalaufwand</b>						
Löhne und Gehälter	-7.920.815	-8.581.570	-9.035.385	-9.252.180	-9.473.290	-9.699.530
Soziale Aufwendungen für Altersversorgung und für Unterstützung	-2.616.058	-2.533.420	-2.815.325	-2.829.150	-2.766.360	-2.779.600
<b>Summe Personalaufwand</b>	<b>-10.536.872</b>	<b>-11.114.990</b>	<b>-11.850.710</b>	<b>-12.081.330</b>	<b>-12.239.650</b>	<b>-12.479.130</b>
<b>Abschreibungen</b>	<b>-4.250.510</b>	<b>-4.914.400</b>	<b>-5.219.400</b>	<b>-5.374.400</b>	<b>-5.479.400</b>	<b>-5.579.400</b>
<b>Sonstige betriebliche Aufwendungen</b>	<b>-2.318.941</b>	<b>-4.087.450</b>	<b>-4.115.230</b>	<b>-4.102.600</b>	<b>-4.084.270</b>	<b>-4.077.670</b>
<b>Sonstige Zinsen und ähnliche Erträge</b>	<b>4.955</b>	<b>8.000</b>	<b>8.000</b>	<b>8.000</b>	<b>8.000</b>	<b>8.000</b>
<b>Zinsen und ähnliche Aufwendungen</b>	<b>-1.331.691</b>	<b>-1.732.370</b>	<b>-1.735.900</b>	<b>-1.952.200</b>	<b>-1.973.200</b>	<b>-1.979.200</b>
<b>ERGEBNIS DER GEWÖHNLICHEN GESCHÄFTSTÄTIGKEIT</b>	<b>167.482</b>	<b>-2.581.350</b>	<b>-2.796.650</b>	<b>-3.222.460</b>	<b>-3.395.470</b>	<b>-3.535.320</b>
<b>Außerordentliche Erträge</b>	<b>774.487</b>	<b>1.639.460</b>	<b>1.982.350</b>	<b>2.386.760</b>	<b>2.536.390</b>	<b>2.697.030</b>
<b>Außerordentliche Aufwendungen</b>	<b>-1.908.451</b>	<b>0</b>	<b>0</b>	<b>0</b>	<b>0</b>	<b>0</b>
<b>AUSSERORDENTLICHES ERGEBNIS</b>	<b>-1.133.964</b>	<b>1.639.460</b>	<b>1.982.350</b>	<b>2.386.760</b>	<b>2.536.390</b>	<b>2.697.030</b>
<b>Steuern von Einkommen und vom Ertrag</b>	<b>0</b>	<b>0</b>	<b>0</b>	<b>0</b>	<b>0</b>	<b>0</b>
<b>Sonstige Steuern</b>	<b>-24.346</b>	<b>-28.860</b>	<b>-28.860</b>	<b>-28.860</b>	<b>-28.860</b>	<b>-28.860</b>
<b>JAHRESÜBERSCHUSS/-FEHLBETRAG</b>	<b>-990.828</b>	<b>-970.750</b>	<b>-843.160</b>	<b>-864.560</b>	<b>-887.940</b>	<b>-867.150</b>

## Erfolgsplan (zu § 1 Absatz 1 Satz 2 und § 4 i.V.m- § 14 EigBG) - KST

Nr.	Position	Gesamt					BWL/Verwaltung					Fuhrpark				
		Plan 2021	Plan 2022	Plan 2023	Plan 2024	Plan 2025	Plan 2021	Plan 2022	Plan 2023	Plan 2024	Plan 2025	Plan 2021	Plan 2022	Plan 2023	Plan 2024	Plan 2025
		EUR	EUR	EUR	EUR	EUR	EUR	EUR	EUR	EUR	EUR	EUR	EUR	EUR	EUR	EUR
1.	Materialaufwand	-7.747.180	-8.218.280	-8.228.280	-8.316.280	-8.313.280	-18.780	-18.780	-18.780	-18.780	-18.780	-445.200	-447.700	-447.700	-458.700	-460.700
2.	Löhne und Gehälter	-8.581.570	-9.035.385	-9.252.180	-9.473.290	-9.699.530	-336.070	-272.320	-278.660	-285.150	-291.790	-258.700	-273.055	-279.900	-286.900	-294.100
3.	Soziale Abgaben und Aufwendungen für Altersversorgung	-2.533.420	-2.815.325	-2.829.150	-2.766.360	-2.779.600	-106.940	-121.280	-121.780	-122.280	-122.780	-76.180	-81.685	-82.280	-82.680	-83.080
5.	Abschreibungen	-4.914.400	-5.219.400	-5.374.400	-5.479.400	-5.579.400	-16.500	-16.500	-16.500	-16.500	-16.500	-95.000	-95.000	-95.000	-95.000	-95.000
6.	Zinsen und ähnliche Aufwendungen	-1.732.370	-1.735.900	-1.952.200	-1.973.200	-1.979.200	-10.370	-9.900	-10.200	-10.200	-10.200	-17.000	-16.000	-17.000	-17.000	-17.000
7.	Steuern (soweit nicht in 19. auszuweisen)	-28.860	-28.860	-28.860	-28.860	-28.860	-10	-10	-10	-10	-10	-6.450	-6.450	-6.450	-6.450	-6.450
9.	Sonstige betriebliche Aufwendungen	-4.087.450	-4.115.230	-4.102.600	-4.084.270	-4.077.670	-42.080	-42.080	-42.080	-42.080	-42.080	-99.970	-125.510	-118.170	-119.770	-113.170
<b>10.</b>	<b>Summe 1. - 9.</b>	<b>-29.625.250</b>	<b>-31.168.380</b>	<b>-31.767.670</b>	<b>-32.121.660</b>	<b>-32.457.540</b>	<b>-530.750</b>	<b>-480.870</b>	<b>-488.010</b>	<b>-495.000</b>	<b>-502.140</b>	<b>-998.500</b>	<b>-1.045.400</b>	<b>-1.046.500</b>	<b>-1.066.500</b>	<b>-1.069.500</b>
11.	Umlage des Bereichs 8010						534.250	488.370	495.510	502.500	509.640	-18.000	-18.000	-18.000	-18.000	-18.000
12.	Leistungsausgleich anderer Bereiche															
	a) Leistungsempfang	-732.500	-843.800	-843.800	-843.800	-843.800	-5.000	-9.000	-9.000	-9.000	-9.000	-7.500	-7.500	-7.500	-7.500	-7.500
	b) Leistungsabgabe	732.500	843.800	843.800	843.800	843.800	0	0	0	0	0	600.000	662.000	662.000	662.000	662.000
<b>13.</b>	<b>Aufwendungen (Summe 1. - 12.)</b>	<b>-29.625.250</b>	<b>-31.168.380</b>	<b>-31.767.670</b>	<b>-32.121.660</b>	<b>-32.457.540</b>	<b>-1.500</b>	<b>-1.500</b>	<b>-1.500</b>	<b>-1.500</b>	<b>-1.500</b>	<b>-424.000</b>	<b>-408.900</b>	<b>-410.000</b>	<b>-430.000</b>	<b>-433.000</b>
14.	a) Erlöse von Außen	13.035.200	13.011.700	13.061.700	13.061.700	13.061.700	0	0	0	0	0	52.000	52.000	52.000	52.000	52.000
	b) Erlöse von städtischen Dienststellen	12.594.440	13.839.270	13.950.250	14.075.730	14.233.260	0	0	0	0	0	343.000	377.900	379.000	387.000	395.000
	c) Sonstige betriebliche Erträge	1.377.400	1.483.900	1.496.400	1.551.900	1.590.400	1.500	1.500	1.500	1.500	1.500	29.000	36.000	29.000	20.000	14.000
<b>15.</b>	<b>Betriebserlöse insgesamt</b>	<b>27.007.040</b>	<b>28.334.870</b>	<b>28.508.350</b>	<b>28.689.330</b>	<b>28.885.360</b>	<b>1.500</b>	<b>1.500</b>	<b>1.500</b>	<b>1.500</b>	<b>1.500</b>	<b>424.000</b>	<b>465.900</b>	<b>460.000</b>	<b>459.000</b>	<b>461.000</b>
<b>16.</b>	<b>Betriebsergebnis</b>	<b>-2.618.210</b>	<b>-2.833.510</b>	<b>-3.259.320</b>	<b>-3.432.330</b>	<b>-3.572.180</b>	<b>0</b>	<b>0</b>	<b>0</b>	<b>0</b>	<b>0</b>	<b>0</b>	<b>57.000</b>	<b>50.000</b>	<b>29.000</b>	<b>28.000</b>
17.	Finanzerträge	8.000	8.000	8.000	8.000	8.000	0	0	0	0	0	0	0	0	0	0
18.	Außerordentliches Ergebnis	1.639.460	1.982.350	2.386.760	2.536.390	2.697.030	0	0	0	0	0	0	0	0	0	0
19.	Steuern von Einkommen und Ertrag	0	0	0	0	0	0	0	0	0	0	0	0	0	0	0
<b>20.</b>	<b>JAHRESÜBERSCHUSS-/FEHLBETRAG</b>	<b>-970.750</b>	<b>-843.160</b>	<b>-864.560</b>	<b>-887.940</b>	<b>-867.150</b>	<b>0</b>	<b>0</b>	<b>0</b>	<b>0</b>	<b>0</b>	<b>0</b>	<b>57.000</b>	<b>50.000</b>	<b>29.000</b>	<b>28.000</b>

## Erfolgsplan (zu § 1 Absatz 1 Satz 2 und § 4

Nr.	Position	Infrastruktur					Friedhöfe					Stadtentwässerung				
		Plan 2021	Plan 2022	Plan 2023	Plan 2024	Plan 2025	Plan 2021	Plan 2022	Plan 2023	Plan 2024	Plan 2025	Plan 2021	Plan 2022	Plan 2023	Plan 2024	Plan 2025
		EUR	EUR	EUR	EUR	EUR	EUR	EUR	EUR	EUR	EUR	EUR	EUR	EUR	EUR	EUR
1.	Materialaufwand	-2.734.900	-3.186.400	-3.166.400	-3.183.400	-3.158.400	-527.700	-537.700	-552.700	-562.700	-562.700	-4.020.600	-4.027.700	-4.042.700	-4.092.700	-4.112.700
2.	Löhne und Gehälter	-6.015.500	-6.524.220	-6.679.560	-6.838.110	-7.000.170	-803.700	-760.650	-778.470	-796.720	-815.400	-1.167.600	-1.205.140	-1.235.590	-1.266.410	-1.298.070
3.	Soziale Abgaben und Aufwendungen für Altersversorgung	-1.804.100	-2.010.430	-2.020.190	-1.953.520	-1.962.860	-213.950	-233.550	-234.700	-235.860	-237.020	-332.250	-368.380	-370.200	-372.020	-373.860
5.	Abschreibungen	-579.900	-584.900	-584.900	-584.900	-584.900	-215.500	-215.500	-220.500	-225.500	-225.500	-4.007.500	-4.307.500	-4.457.500	-4.557.500	-4.657.500
6.	Zinsen und ähnliche Aufwendungen	-75.000	-75.000	-85.000	-96.000	-97.000	-130.000	-135.000	-140.000	-150.000	-155.000	-1.500.000	-1.500.000	-1.700.000	-1.700.000	-1.700.000
7.	Steuern (soweit nicht in 19. auszuweisen)	-11.850	-11.850	-11.850	-11.850	-11.850	-2.000	-2.000	-2.000	-2.000	-2.000	-8.550	-8.550	-8.550	-8.550	-8.550
9.	Sonstige betriebliche Aufwendungen	-812.300	-814.540	-815.250	-815.320	-815.320	-1.122.300	-1.122.300	-1.116.300	-1.096.300	-1.096.300	-2.010.800	-2.010.800	-2.010.800	-2.010.800	-2.010.800
<b>10.</b>	<b>Summe 1. - 9.</b>	<b>-12.033.550</b>	<b>-13.207.340</b>	<b>-13.363.150</b>	<b>-13.483.100</b>	<b>-13.630.500</b>	<b>-3.015.150</b>	<b>-3.006.700</b>	<b>-3.044.670</b>	<b>-3.069.080</b>	<b>-3.093.920</b>	<b>-13.047.300</b>	<b>-13.428.070</b>	<b>-13.825.340</b>	<b>-14.007.980</b>	<b>-14.161.480</b>
11.	Umlage des Bereichs 8010	-187.000	-187.000	-187.000	-187.000	-187.000	-40.000	-40.000	-40.000	-40.000	-40.000	-289.250	-243.370	-250.510	-257.500	-264.640
12.	Leistungsausgleich anderer Bereiche															
a)	Leistungsempfang	-590.000	-668.000	-668.000	-668.000	-668.000	-100.000	-114.300	-114.300	-114.300	-114.300	-30.000	-45.000	-45.000	-45.000	-45.000
b)	Leistungsabgabe	110.500	178.800	178.800	178.800	178.800	17.000	1.000	1.000	1.000	1.000	5.000	2.000	2.000	2.000	2.000
<b>13.</b>	<b>Aufwendungen (Summe 1. - 12.)</b>	<b>-12.700.050</b>	<b>-13.883.540</b>	<b>-14.039.350</b>	<b>-14.159.300</b>	<b>-14.306.700</b>	<b>-3.138.150</b>	<b>-3.160.000</b>	<b>-3.197.970</b>	<b>-3.222.380</b>	<b>-3.247.220</b>	<b>-13.361.550</b>	<b>-13.714.440</b>	<b>-14.118.850</b>	<b>-14.308.480</b>	<b>-14.469.120</b>
14.	a) Erlöse von Außen	1.764.000	1.664.000	1.714.000	1.714.000	1.714.000	1.718.000	1.794.500	1.794.500	1.794.500	1.794.500	9.501.200	9.501.200	9.501.200	9.501.200	9.501.200
	b) Erlöse von städtischen Dienststellen	10.553.300	11.760.850	11.868.300	11.983.300	12.130.300	339.250	341.630	344.060	346.540	349.070	1.358.890	1.358.890	1.358.890	1.358.890	1.358.890
	c) Sonstige betriebliche Erträge	36.600	81.600	56.600	36.600	36.600	451.300	495.800	540.300	584.800	629.300	859.000	869.000	869.000	909.000	909.000
<b>15.</b>	<b>Betriebserlöse insgesamt</b>	<b>12.353.900</b>	<b>13.506.450</b>	<b>13.638.900</b>	<b>13.733.900</b>	<b>13.880.900</b>	<b>2.508.550</b>	<b>2.631.930</b>	<b>2.678.860</b>	<b>2.725.840</b>	<b>2.772.870</b>	<b>11.719.090</b>	<b>11.729.090</b>	<b>11.729.090</b>	<b>11.769.090</b>	<b>11.769.090</b>
<b>16.</b>	<b>Betriebsergebnis</b>	<b>-346.150</b>	<b>-377.090</b>	<b>-400.450</b>	<b>-425.400</b>	<b>-425.800</b>	<b>-629.600</b>	<b>-528.070</b>	<b>-519.110</b>	<b>-496.540</b>	<b>-474.350</b>	<b>-1.642.460</b>	<b>-1.985.350</b>	<b>-2.389.760</b>	<b>-2.539.390</b>	<b>-2.700.030</b>
17.	Finanzerträge	0	0	0	0	0	5.000	5.000	5.000	5.000	5.000	3.000	3.000	3.000	3.000	3.000
18.	Außerordentliches Ergebnis	0	0	0	0	0	0	0	0	0	0	1.639.460	1.982.350	2.386.760	2.536.390	2.697.030
19.	Steuern von Einkommen und Ertrag	0	0	0	0	0	0	0	0	0	0	0	0	0	0	0
<b>20.</b>	<b>JAHRESÜBERSCHUSS-/FEHLBETRAG</b>	<b>-346.150</b>	<b>-377.090</b>	<b>-400.450</b>	<b>-425.400</b>	<b>-425.800</b>	<b>-624.600</b>	<b>-523.070</b>	<b>-514.110</b>	<b>-491.540</b>	<b>-469.350</b>	<b>0</b>	<b>0</b>	<b>0</b>	<b>0</b>	<b>0</b>

**Erfolgsplan - Bereich Betriebswirtschaft / Verwaltung**

	Ergebnis	Vorjahr	Planjahr	Planung Folgejahre		
	2020	2021	2022	2023	2024	2025
	EUR	EUR	EUR	EUR	EUR	EUR
<b>Sonstige betriebliche Erträge</b>						
Erträge aus der Auflösung von Rückstellungen	1.287	0	0	0	0	0
Lohnkostenzuschüsse	0	1.500	1.500	1.500	1.500	1.500
Sonstige Erträge	0	0	0	0	0	0
<b>Summe sonstige betriebliche Erträge</b>	<b>1.287</b>	<b>1.500</b>	<b>1.500</b>	<b>1.500</b>	<b>1.500</b>	<b>1.500</b>
<b>Materialaufwand</b>						
Aufwendungen für Roh-, Hilfs- und Betriebsstoffe						
Strom	-1.042	-1.000	-1.000	-1.000	-1.000	-1.000
Wasser	-848	-1.500	-1.500	-1.500	-1.500	-1.500
Gasbezug	-9.887	-10.500	-10.500	-10.500	-10.500	-10.500
Reinigungsmittel und -material	-366	-250	-250	-250	-250	-250
Material-Direktverbrauch	-1.824	-250	-250	-250	-250	-250
<b>SUMME AUFW. FÜR ROH-, HILFS- U. BETRIEBSSTOFFE</b>	<b>-13.967</b>	<b>-13.500</b>	<b>-13.500</b>	<b>-13.500</b>	<b>-13.500</b>	<b>-13.500</b>
Aufwendungen für bezogene Leistungen						
Wartungs- und Reparaturkosten	-576	-1.000	-1.000	-1.000	-1.000	-1.000
Reinigungsvergabe	-4.381	-3.500	-3.500	-3.500	-3.500	-3.500
Abfallbeseitigungskosten	-247	-250	-250	-250	-250	-250
Analytische Untersuchung	-25	-30	-30	-30	-30	-30
Sonstige Fremdleistungen	-104	-500	-500	-500	-500	-500
<b>SUMME AUFWENDUNGEN FÜR BEZOGENE LEISTUNGEN</b>	<b>-5.333</b>	<b>-5.280</b>	<b>-5.280</b>	<b>-5.280</b>	<b>-5.280</b>	<b>-5.280</b>
<b>Summe Materialaufwand</b>	<b>-19.300</b>	<b>-18.780</b>	<b>-18.780</b>	<b>-18.780</b>	<b>-18.780</b>	<b>-18.780</b>
<b>Personalaufwand</b>						
Löhne und Gehälter	-219.379	-328.950	-265.200	-271.540	-278.030	-284.670
Löhne und Gehälter Personalrat	0	-1.200	-1.200	-1.200	-1.200	-1.200
Leistungsentgelte	-3.388	-5.920	-5.920	-5.920	-5.920	-5.920
Soz. Abgaben sowie Aufw. f. Altersvers. u. Unterstütz.	-74.898	-70.360	-84.700	-85.200	-85.700	-86.200
Zuführungen zu Pensions-/Altersteilzeitrückstellungen	-50.534	-35.000	-35.000	-35.000	-35.000	-35.000
Sonstige soziale Abgaben	-1.971	-1.580	-1.580	-1.580	-1.580	-1.580
<b>Summe Personalaufwand</b>	<b>-350.169</b>	<b>-443.010</b>	<b>-393.600</b>	<b>-400.440</b>	<b>-407.430</b>	<b>-414.570</b>
<b>Abschreibungen</b>						
Abschreibungen auf immaterielle Vermögensgegenstände	0	-5.000	-5.000	-5.000	-5.000	-5.000
Abschreibungen auf Sachanlagen	-8.443	-10.000	-10.000	-10.000	-10.000	-10.000
Sofortabschreibungen geringwertiger Wirtschaftsgüter	-1.830	-1.500	-1.500	-1.500	-1.500	-1.500
<b>Summe Abschreibungen</b>	<b>-10.274</b>	<b>-16.500</b>	<b>-16.500</b>	<b>-16.500</b>	<b>-16.500</b>	<b>-16.500</b>
<b>Sonstige betriebliche Aufwendungen</b>						
Verluste aus d. Abgang v. Gegenstände des Anlagevermög.	0	0	0	0	0	0
Unterhaltung betrieblicher Grdst. u. Gebäude	-6.662	-1.000	-1.000	-1.000	-1.000	-1.000
Schmutzwassergebühren	-503	-1.000	-1.000	-1.000	-1.000	-1.000
Niederschlagswassergebühren	-1.002	-1.000	-1.000	-1.000	-1.000	-1.000

	Ergebnis	Vorjahr	Planjahr	Planung Folgejahre		
	2020	2021	2022	2023	2024	2025
	EUR	EUR	EUR	EUR	EUR	EUR
Sonstige Gebühren	-63	-100	-100	-100	-100	-100
Gebäude- und Feuerversicherung	-175	-500	-500	-500	-500	-500
Haftpflichtversicherung	-370	-650	-650	-650	-650	-650
Kaskoversicherung	-176	-300	-300	-300	-300	-300
Sonstige Versicherungen	-963	-200	-200	-200	-200	-200
Bürobedarf	-1.098	-1.000	-1.000	-1.000	-1.000	-1.000
Fachliteratur	-3.978	-1.000	-1.000	-1.000	-1.000	-1.000
Kopierkosten	0	-250	-250	-250	-250	-250
Druckereikosten	0	-100	-100	-100	-100	-100
Porto, Fracht und Telefon	-630	-850	-850	-850	-850	-850
Funk- und Fernmeldegebühren	-360	-350	-350	-350	-350	-350
Anzeigen und Inserate	-1.903	-500	-500	-500	-500	-500
Werbekosten/Öffentlichkeitsarbeit/EMAS	0	-500	-500	-500	-500	-500
Reisekosten	8	-1.000	-1.000	-1.000	-1.000	-1.000
Kosten f. dienstlich genutzte Privatfahrzeuge	0	-650	-650	-650	-650	-650
Fortbildungskosten	-4.623	-2.000	-2.000	-2.000	-2.000	-2.000
Allgemeine städtische Verwaltungskostenumlage	-17.245	-18.130	-18.130	-18.130	-18.130	-18.130
<i>davon Kosten Hausdruckerei</i>	<i>0</i>	<i>-30</i>	<i>-30</i>	<i>-30</i>	<i>-30</i>	<i>-30</i>
<i>davon Kosten Informationstechnik</i>	<i>-5.145</i>	<i>-5.000</i>	<i>-5.000</i>	<i>-5.000</i>	<i>-5.000</i>	<i>-5.000</i>
<i>davon Kosten FAB Personal und FAB Organisation</i>	<i>-3.194</i>	<i>-1.750</i>	<i>-1.750</i>	<i>-1.750</i>	<i>-1.750</i>	<i>-1.750</i>
<i>davon Kosten Stadtvermessung</i>	<i>0</i>	<i>0</i>	<i>0</i>	<i>0</i>	<i>0</i>	<i>0</i>
<i>davon Kosten Rechnungsprüfungsamt</i>	<i>-1.109</i>	<i>-1.100</i>	<i>-1.100</i>	<i>-1.100</i>	<i>-1.100</i>	<i>-1.100</i>
<i>davon Kosten FB Finanzen/Stadtkasse</i>	<i>-6.106</i>	<i>-6.250</i>	<i>-6.250</i>	<i>-6.250</i>	<i>-6.250</i>	<i>-6.250</i>
<i>davon Kosten FB Tiefbau</i>	<i>0</i>	<i>0</i>	<i>0</i>	<i>0</i>	<i>0</i>	<i>0</i>
<i>davon sonstige städtische Verwaltungskosten</i>	<i>-1.691</i>	<i>-4.000</i>	<i>-4.000</i>	<i>-4.000</i>	<i>-4.000</i>	<i>-4.000</i>
Sonstige Dienst- und Fremdleistungen	0	-1.000	-1.000	-1.000	-1.000	-1.000
Beratungskosten	-2.545	-5.000	-5.000	-5.000	-5.000	-5.000
Buchungskosten	-1.519	-2.500	-2.500	-2.500	-2.500	-2.500
Softwarepflege	0	-500	-500	-500	-500	-500
Skontoverlustkonto	0	-1.000	-1.000	-1.000	-1.000	-1.000
Zahlungsdifferenzen	-193	0	0	0	0	0
Sonstige freiwillige soziale Aufwendungen	-920	-500	-500	-500	-500	-500
Bankrücklaufgebühren	0	0	0	0	0	0
Sonstige Aufwendungen	-1.239	-500	-500	-500	-500	-500
<b>Summe sonstige betriebliche Aufwendungen</b>	<b>-46.157</b>	<b>-42.080</b>	<b>-42.080</b>	<b>-42.080</b>	<b>-42.080</b>	<b>-42.080</b>
<b>Sonstige Zinsen und Erträge</b>						
Girozinsen, sonst. Zinserträge	0	0	0	0	0	0
Mahngebühren	0	0	0	0	0	0
<b>Summe Sonstige Zinsen und Erträge</b>	<b>0</b>	<b>0</b>	<b>0</b>	<b>0</b>	<b>0</b>	<b>0</b>
<b>Zinsen und ähnliche Aufwendungen</b>						
Kreditzinsen	-1.876	-2.370	-1.900	-2.200	-2.200	-2.200
Sonstige zinsähnliche Aufwendungen	-2.270	-8.000	-8.000	-8.000	-8.000	-8.000
<b>Summe Zinsen und ähnliche Aufwendungen</b>	<b>-4.147</b>	<b>-10.370</b>	<b>-9.900</b>	<b>-10.200</b>	<b>-10.200</b>	<b>-10.200</b>



**Erfolgsplan - Bereich Fuhrpark / Werkstatt**

	Ergebnis	Vorjahr	Planjahr	Planung Folgejahre		
	2020	2021	2022	2023	2024	2025
	EUR	EUR	EUR	EUR	EUR	EUR
<b>Umsatzerlöse</b>						
Erlöse von Außen						
Reparaturen/Wartungen	47.642	45.000	45.000	45.000	45.000	45.000
Sonstige Erlöse von Außen	709	7.000	7.000	7.000	7.000	7.000
<b>SUMME ERLÖSE VON AUßEN</b>	<b>48.351</b>	<b>52.000</b>	<b>52.000</b>	<b>52.000</b>	<b>52.000</b>	<b>52.000</b>
Erlöse von städtischen Dienststellen	253.688	343.000	377.900	379.000	387.000	395.000
<b>SUMME ERLÖSE VON STÄDTISCHEN DIENSTSTELLEN</b>	<b>253.688</b>	<b>343.000</b>	<b>377.900</b>	<b>379.000</b>	<b>387.000</b>	<b>395.000</b>
<b>Summe Umsatzerlöse</b>	<b>302.039</b>	<b>395.000</b>	<b>429.900</b>	<b>431.000</b>	<b>439.000</b>	<b>447.000</b>
<b>Sonstige betriebliche Erträge</b>						
Erträge aus Anlagenabgängen	42	5.000	5.000	5.000	5.000	5.000
Erträge aus Zuschreibungen des Umlaufvermögens	0	0	0	0	0	0
Erträge aus der Auflösung von Rückstellungen	0	15.000	15.000	15.000	6.000	0
Versicherungsentschädigungen	15.079	3.000	10.000	3.000	3.000	3.000
Steuerrückerstattungen	421	500	500	500	500	500
Versicherungsrückerstattungen	137	500	500	500	500	500
Sonstige Erträge	5.931	5.000	5.000	5.000	5.000	5.000
<b>Summe sonstige betriebliche Erträge</b>	<b>21.610</b>	<b>29.000</b>	<b>36.000</b>	<b>29.000</b>	<b>20.000</b>	<b>14.000</b>
<b>Materialaufwand</b>						
Aufwendungen für Roh-, Hilfs- und Betriebsstoffe						
Strom	-11.960	-12.000	-12.000	-12.000	-12.000	-12.000
Wasser	-1.268	-1.800	-1.800	-1.800	-1.800	-1.800
Gasbezug	-14.705	-15.500	-15.500	-15.500	-15.500	-15.500
Treibstoffe extern	-19.667	-18.500	-20.000	-20.000	-20.000	-20.000
Reinigungsmittel und -material	-2.008	-1.000	-1.000	-1.000	-1.000	-1.000
Sonstige Hilfs- und Betriebsstoffe	0	-500	-500	-500	-500	-500
Entnahme Lager Kfz-Werkstatt	-12.007	-20.000	-20.000	-20.000	-20.000	-20.000
Material-Direktverbrauch	-263.115	-235.000	-235.000	-235.000	-240.000	-240.000
Dienst- und Schutzkleidung	-1.324	-1.800	-1.800	-1.800	-1.800	-1.800
Abschr. Lager	-4.051	0	0	0	0	0
<b>SUMME AUFW. FÜR ROH-, HILFS- U. BETRIEBSSTOFFE</b>	<b>-330.105</b>	<b>-306.100</b>	<b>-307.600</b>	<b>-307.600</b>	<b>-312.600</b>	<b>-312.600</b>
Aufwendungen für bezogene Leistungen						
Wartungs- und Reparaturkosten	-89.881	-87.000	-87.000	-87.000	-93.000	-95.000
Reinigungsvergabe	-7.967	-10.100	-10.100	-10.100	-10.100	-10.100
Abfallbeseitigungskosten	-3.160	-2.500	-3.500	-3.500	-3.500	-3.500
Sandfang und Rechengut	0	0	0	0	0	0
Analytische Untersuchungen	-24	0	0	0	0	0
Sonstige Fremdleistungen	-2.728	-4.500	-4.500	-4.500	-4.500	-4.500
Aufwendungen Leasingverträge - Kfz.	-38.405	-35.000	-35.000	-35.000	-35.000	-35.000
<b>SUMME AUFWENDUNGEN FÜR BEZOGENE LEISTUNGEN</b>	<b>-142.166</b>	<b>-139.100</b>	<b>-140.100</b>	<b>-140.100</b>	<b>-146.100</b>	<b>-148.100</b>
<b>Summe Materialaufwand</b>	<b>-472.271</b>	<b>-445.200</b>	<b>-447.700</b>	<b>-447.700</b>	<b>-458.700</b>	<b>-460.700</b>

	Ergebnis	Vorjahr	Planjahr	Planung Folgejahre		
	2020	2021	2022	2023	2024	2025
	EUR	EUR	EUR	EUR	EUR	EUR
<b>Personalaufwand</b>						
Löhne und Gehälter	-227.087	-252.200	-266.055	-272.400	-278.900	-285.600
Löhne und Gehälter Personalrat	0	-500	-500	-500	-500	-500
Leistungsentgelte	-5.383	-6.000	-6.500	-7.000	-7.500	-8.000
Zuschuß für Jobticket	-480	-480	-480	-480	-480	-480
Soz. Abgaben sowie Aufw. f. Altersvers. u. Unterstütz.	-70.703	-75.000	-80.655	-81.100	-81.500	-81.900
Zuführungen zu Pensions-/Altersteilzeitrückstellungen	-17.935	0	0	0	0	0
Sonstige soziale Abgaben	-1.673	-700	-550	-700	-700	-700
<b>Summe Personalaufwand</b>	<b>-323.261</b>	<b>-334.880</b>	<b>-354.740</b>	<b>-362.180</b>	<b>-369.580</b>	<b>-377.180</b>
<b>Abschreibungen</b>						
Abschreibungen auf immaterielle Vermögensgegenstände	0	0	0	0	0	0
Abschreibungen auf Sachanlagen	-66.479	-85.000	-85.000	-85.000	-85.000	-85.000
Sofortabschreibungen geringwertiger Wirtschaftsgüter	-8.411	-10.000	-10.000	-10.000	-10.000	-10.000
<b>Summe Abschreibungen</b>	<b>-74.890</b>	<b>-95.000</b>	<b>-95.000</b>	<b>-95.000</b>	<b>-95.000</b>	<b>-95.000</b>
<b>Sonstige betriebliche Aufwendungen</b>						
Verluste aus d. Abgang v. Gegenstände des Anlagevermög.	0	0	0	0	0	0
Unterhaltung betrieblicher Grdst. u. Gebäude	-5.594	-2.000	-15.000	-17.000	-20.000	-13.000
Rep. U. Instandhaltung techn. Masch. u. Anlagen	0	0	0	0	0	0
Mitglieds- und Verbandsbeiträge	0	-500	-500	-500	-500	-500
KFZ Zulassung	0	-100	-100	-100	-100	-100
TÜV/Dekra	-20.956	-18.000	-18.000	-18.000	-18.000	-18.000
Schmutzwassergebühren	-754	-2.000	-2.000	-2.000	-2.000	-2.000
Niederschlagswassergebühren	-2.004	-2.200	-2.200	-2.200	-2.200	-2.200
Sonstige Gebühren	-3.334	-1.500	-1.500	-1.500	-1.500	-1.500
Gebäude- und Feuerversicherung	-2.916	-2.700	-2.700	-2.700	-2.700	-2.700
Haftpflichtversicherung	-5.635	-5.100	-5.100	-5.100	-5.100	-5.100
Kaskoversicherung	-176	-300	-300	-300	-300	-300
Kfz-Versicherung	-23.302	-23.500	-30.000	-30.000	-30.000	-30.000
Jobrad	-284	-100	-100	-100	-100	-100
Sonstige Versicherungen	-3.108	-150	-150	-150	-150	-150
Bürobedarf	-270	-200	-200	-200	-200	-200
Fachliteratur	-36	-500	-500	-500	-500	-500
Kopierkosten	0	-500	-500	-500	-500	-500
Porto, Fracht und Telefon	-2.642	-2.000	-2.000	-2.000	-2.000	-2.000
Funk- und Fernmeldekosten	-988	-400	-400	-400	-400	-400
Anzeigen und Inserate	0	0	0	0	0	0
Werbekosten/Öffentlichkeitsarbeit	0	-100	-100	-100	-100	-100
Reisekosten	0	-100	-100	-100	-100	-100
Fortbildungskosten	-520	-8.500	-8.500	-3.500	-3.500	-3.500
Allgemeine städtische Verwaltungskostenumlage	-19.563	-20.050	-20.050	-20.050	-20.050	-20.050
<i>davon Kosten Hausdruckerei</i>	<i>0</i>	<i>-50</i>	<i>-50</i>	<i>-50</i>	<i>-50</i>	<i>-50</i>
<i>davon Kosten Informationstechnik</i>	<i>-5.240</i>	<i>-5.400</i>	<i>-5.400</i>	<i>-5.400</i>	<i>-5.400</i>	<i>-5.400</i>
<i>davon Kosten FAB Personal und FAB Organisation</i>	<i>-3.781</i>	<i>-2.080</i>	<i>-2.080</i>	<i>-2.080</i>	<i>-2.080</i>	<i>-2.080</i>



	Ergebnis	Vorjahr	Planjahr	Planung Folgejahre		
	2020	2021	2022	2023	2024	2025
	EUR	EUR	EUR	EUR	EUR	EUR
<i>davon Kosten Rechnungsprüfungsamt</i>	-1.313	-1.270	-1.270	-1.270	-1.270	-1.270
<i>davon Kosten FB Finanzen/Stadtkasse</i>	-7.228	-7.250	-7.250	-7.250	-7.250	-7.250
<i>davon sonstige städtische Verwaltungskosten</i>	-2.001	-4.000	-4.000	-4.000	-4.000	-4.000
Sonstige Dienst- und Fremdleistungen	-4.450	-2.000	-2.000	-2.000	-2.000	-2.000
Beratungskosten	0	-1.000	-6.000	-1.000	-1.000	-1.000
Buchungskosten	-1.612	-1.000	-1.000	-1.000	-1.000	-1.000
Softwarepflege	-4.399	-4.000	-5.000	-4.000	-4.000	-4.000
Skontoverlustkonto	-16	-50	-50	-50	-50	-50
Zahlungsdifferenzen	0	0	0	0	0	0
Sonstige freiwillige soziale Aufwendungen	0	-100	-100	-100	-100	-100
Sonstige Aufwendungen	-1.668	-1.320	-1.360	-3.020	-1.620	-2.020
<b>Summe sonstige betriebliche Aufwendungen</b>	<b>-104.226</b>	<b>-99.970</b>	<b>-125.510</b>	<b>-118.170</b>	<b>-119.770</b>	<b>-113.170</b>
<b>Sonstige Zinsen und Erträge</b>						
Girozinsen, sonst. Zinserträge	0	0	0	0	0	0
Mahngebühren	0	0	0	0	0	0
<b>Summe Sonstige Zinsen und Erträge</b>	<b>0</b>	<b>0</b>	<b>0</b>	<b>0</b>	<b>0</b>	<b>0</b>
<b>Zinsen und ähnliche Aufwendungen</b>						
Kreditzinsen	-15.852	-17.000	-16.000	-17.000	-17.000	-17.000
Sonstige zinsähnliche Aufwendungen	0	0	0	0	0	0
<b>Summe Zinsen und ähnliche Aufwendungen</b>	<b>-15.852</b>	<b>-17.000</b>	<b>-16.000</b>	<b>-17.000</b>	<b>-17.000</b>	<b>-17.000</b>
<b>Außerordentliches Ergebnis</b>						
Außerordentliche Erträge	0	0	0	0	0	0
Außerordentliche Aufwendungen	0	0	0	0	0	0
<b>Summe außerordentliches Ergebnis</b>	<b>0</b>	<b>0</b>	<b>0</b>	<b>0</b>	<b>0</b>	<b>0</b>
<b>Sonstige Steuern</b>						
Kfz-Steuern	-5.094	-6.300	-6.300	-6.300	-6.300	-6.300
VST § 13	-330	-150	-150	-150	-150	-150
<b>Summe sonstige Steuern</b>	<b>-5.424</b>	<b>-6.450</b>	<b>-6.450</b>	<b>-6.450</b>	<b>-6.450</b>	<b>-6.450</b>
<b>Innerbetriebliche Leistungsverrechnung</b>						
Leistungsabgabe an andere Bereiche	714.804	600.000	662.000	662.000	662.000	662.000
Leistungsempfang von anderen Bereichen	-23.086	-7.500	-7.500	-7.500	-7.500	-7.500
Umlagever. Bereich Betriebswirtschaft und Verwalt. <sup>-1-</sup>	-16.018	-18.000	-18.000	-18.000	-18.000	-18.000
<b>Summe innerbetriebliche Leistungsverrechnung</b>	<b>675.700</b>	<b>574.500</b>	<b>636.500</b>	<b>636.500</b>	<b>636.500</b>	<b>636.500</b>
<b>BEREICHSERGEBNIS</b>	<b>3.424</b>	<b>0</b>	<b>57.000</b>	<b>50.000</b>	<b>29.000</b>	<b>28.000</b>

**Erläuterungen**

1 - Ergibt sich aus dem Ergebnis des Bereichs BWL/Verwaltung

## Erfolgsplan - Bereich Infrastruktur

	Ergebnis	Vorjahr	Planjahr	Planung Folgejahre		
	2020	2021	2022	2023	2024	2025
	EUR	EUR	EUR	EUR	EUR	EUR
<b>Umsatzerlöse</b>						
Erlöse von Außen						
Erlöse von Dritten	282.729	410.000	310.000	360.000	360.000	360.000
Erlöse vom Abfallwirtschaftsbetrieb des LRA <sup>-1-</sup>	1.306.370	1.335.500	1.335.500	1.335.500	1.335.500	1.335.500
Erlöse von WSR/Renz Duales System	0	3.500	3.500	3.500	3.500	3.500
Erlöse von ZAV/Problemstoffsammelstellen	12.638	15.000	15.000	15.000	15.000	15.000
Spenden	0	0	0	0	0	0
SUMME ERLÖSE VON AUßEN	1.601.737	1.764.000	1.664.000	1.714.000	1.714.000	1.714.000
Ersätze von städtischen Dienststellen <sup>-2-</sup>	9.536.778	10.253.300	11.450.850	11.558.300	11.673.300	11.820.300
Erlöse von städtischen Dienststellen <sup>-3-</sup>	305.039	300.000	310.000	310.000	310.000	310.000
SUMME ERLÖSE VON STÄDTISCHEN DIENSTSTELLEN	9.841.816	10.553.300	11.760.850	11.868.300	11.983.300	12.130.300
<b>Summe Umsatzerlöse</b>	<b>11.443.553</b>	<b>12.317.300</b>	<b>13.424.850</b>	<b>13.582.300</b>	<b>13.697.300</b>	<b>13.844.300</b>
<b>Sonstige betriebliche Erträge</b>						
Auflösung Ertragszuschüsse	25.151	0	0	0	0	0
Erträge aus Anlagenabgängen	5.399	10.000	10.000	10.000	10.000	10.000
Erträge aus der Zuschreibung des Umlaufvermögens	0	0	0	0	0	0
Erträge aus der Auflösung von Rückstellungen <sup>-4-</sup>	92.602	0	45.000	20.000	0	0
Mieteinnahmen	0	0	0	0	0	0
Versicherungsentschädigungen	1.085	0	0	0	0	0
Steuerrückerstattungen	306	3.000	3.000	3.000	3.000	3.000
Versicherungsrückerstattungen	3.108	1.600	1.600	1.600	1.600	1.600
Lohnkostenzuschüsse	7.320	18.000	18.000	18.000	18.000	18.000
Sonstige Erträge	4.363	4.000	4.000	4.000	4.000	4.000
<b>Summe sonstige betriebliche Erträge</b>	<b>139.334</b>	<b>36.600</b>	<b>81.600</b>	<b>56.600</b>	<b>36.600</b>	<b>36.600</b>
<b>Materialaufwand</b>						
Aufwendungen für Roh-, Hilfs- und Betriebsstoffe						
Strom	-17.450	-26.000	-26.000	-26.000	-26.000	-26.000
Wasser	-6.498	-7.000	-7.000	-7.000	-7.000	-7.000
Heizöl	-9.755	-17.000	-30.000	-30.000	-30.000	-30.000
Gasbezug	-6.444	-15.000	-15.000	-15.000	-15.000	-15.000
Treibstoffe extern	-234.501	-295.000	-360.000	-360.000	-360.000	-365.000
Schmierstoffe	-1.060	-3.000	-3.000	-3.000	-3.000	-3.000
Reinigungsmittel und -material	-15.633	-8.100	-8.100	-8.100	-8.100	-8.100
Sonstige Hilfs- und Betriebsstoffe	-507	-1.000	-1.000	-1.000	-1.000	-1.000
Lagerentnahmen (Materialwirtschaft)	-209.349	-220.000	-240.000	-250.000	-250.000	-250.000
Material-Direktverbrauch	-317.439	-415.000	-415.000	-415.000	-415.000	-415.000
Dienst- und Schutzkleidung	-29.911	-50.000	-50.000	-50.000	-50.000	-50.000
SUMME AUFW. FÜR ROH-, HILFS- U. BETRIEBSSTOFFE	-848.548	-1.057.100	-1.155.100	-1.165.100	-1.165.100	-1.170.100
Aufwendungen für bezogene Leistungen						
Wartungs- und Reparaturkosten	-66.054	-75.500	-105.500	-75.500	-75.500	-75.500
Reinigungsvergabe	-62.380	-67.300	-67.300	-67.300	-67.300	-67.300

	Ergebnis	Vorjahr	Planjahr	Planung Folgejahre		
	2020	2021	2022	2023	2024	2025
	EUR	EUR	EUR	EUR	EUR	EUR
Abfallbeseitigungskosten	-351.029	-350.000	-360.000	-360.000	-360.000	-360.000
Analytische Untersuchungen	-172	0	0	0	0	0
Sonstige Fremdleistungen	-483.626	-555.000	-813.000	-813.000	-830.000	-800.000
Aufwendungen Leasingverträge - Kfz.	-58.611	-80.000	-85.500	-85.500	-85.500	-85.500
Aufwendungen Leasingverträge - Maschinen	-193.106	-185.000	-185.000	-185.000	-185.000	-185.000
Miete Fahrzeuge	-338.554	-365.000	-415.000	-415.000	-415.000	-415.000
<b>SUMME AUS WÄNDUNGEN FÜR DEZUGENE LEISTUNGEN</b>	<b>-1.553.532</b>	<b>-1.677.800</b>	<b>-2.031.300</b>	<b>-2.001.300</b>	<b>-2.018.300</b>	<b>-1.988.300</b>
<b>Summe Materialaufwand</b>	<b>-2.402.079</b>	<b>-2.734.900</b>	<b>-3.186.400</b>	<b>-3.166.400</b>	<b>-3.183.400</b>	<b>-3.158.400</b>
<b>Personalaufwand</b>						
Löhne und Gehälter	-5.566.625	-5.899.500	-6.405.220	-6.558.560	-6.715.110	-6.875.170
Löhne und Gehälter Personalrat	0	-15.000	-15.000	-15.000	-15.000	-15.000
Leistungsentgelte	-103.339	-101.000	-104.000	-106.000	-108.000	-110.000
Zuschuß für Jobticket	-1.440	-1.000	-1.000	-1.000	-1.000	-1.000
Soz. Abgaben sowie Aufw. f. Altersvers. u. Unterstütz.	-1.712.427	-1.704.600	-1.910.930	-1.920.690	-1.930.020	-1.939.360
Zuführungen zu Pensions-/Altersteilzeitrückstellungen	-110.053	-76.000	-76.000	-76.000	0	0
Sonstige soziale Abgaben	-29.656	-22.500	-22.500	-22.500	-22.500	-22.500
<b>Summe Personalaufwand</b>	<b>-7.523.540</b>	<b>-7.819.600</b>	<b>-8.534.650</b>	<b>-8.699.750</b>	<b>-8.791.630</b>	<b>-8.963.030</b>
<b>Abschreibungen</b>						
Abschreibungen auf immaterielle Vermögensgegenstände	-1.984	-1.900	-1.900	-1.900	-1.900	-1.900
Abschreibungen auf Sachanlagen	-403.929	-530.000	-530.000	-530.000	-530.000	-530.000
Sofortabschreibungen geringwertiger Wirtschaftsgüter	-45.527	-48.000	-53.000	-53.000	-53.000	-53.000
<b>Summe Abschreibungen</b>	<b>-451.440</b>	<b>-579.900</b>	<b>-584.900</b>	<b>-584.900</b>	<b>-584.900</b>	<b>-584.900</b>
<b>Sonstige betriebliche Aufwendungen</b>						
Verluste aus d. Abgang v. Gegenstände des Anlagevermög.	-2.856	0	0	0	0	0
Inventurdifferenzen und Verschrottung	-15.928	0	0	0	0	0
Abschreibungen auf Forderungen	-9	-500	-500	-500	-500	-500
Preisdifferenzen und Umbewertungen (Materialwirtschaft)	895	0	0	0	0	0
Mieten und Pachten	-2.270	-2.000	-2.000	-2.000	-2.000	-2.000
Unterhaltung betrieblicher Grdst. u. Gebäude	-1.730	-30.000	-30.000	-30.000	-30.000	-30.000
Mitglieds- und Verbandsbeiträge	-9.786	-22.500	-22.500	-22.500	-22.500	-22.500
TÜV/Dekra	-19	-150	-150	-150	-150	-150
Schmutzwassergebühren	-798	-2.600	-2.600	-2.600	-2.600	-2.600
Niederschlagswassergebühren	-5.000	-5.000	-5.000	-5.000	-5.000	-5.000
Sonstige Gebühren	-5.922	-4.100	-4.100	-4.100	-4.100	-4.100
Gebäude- und Feuerversicherung	-2.334	-2.300	-2.300	-2.300	-2.300	-2.300
Haftpflichtversicherung	-6.766	-10.000	-10.000	-10.000	-10.000	-10.000
Kaskoversicherung	-176	-250	-250	-250	-250	-250
Kfz-Versicherung	-79.505	-89.000	-89.000	-89.000	-89.000	-89.000
Versicherung Jobrad	-2.558	-1.800	-1.800	-1.800	-1.800	-1.800
Sonstige Versicherungen	-7.192	-7.700	-7.700	-7.700	-7.700	-7.700
Bürobedarf	-1.560	-1.500	-1.500	-1.500	-1.500	-1.500
Fachliteratur	-1.612	-2.500	-2.500	-2.500	-2.500	-2.500



	Ergebnis	Vorjahr	Planjahr	Planung Folgejahre		
	2020	2021	2022	2023	2024	2025
	EUR	EUR	EUR	EUR	EUR	EUR
<b>Steuern vom Einkommen und vom Ertrag</b>						
Körperschaftsteuer	0	0	0	0	0	0
Gewerbesteuer	0	0	0	0	0	0
Solidaritätszuschlag	0	0	0	0	0	0
<b>Summe Steuern vom Einkommen und vom Ertrag</b>	<b>0</b>	<b>0</b>	<b>0</b>	<b>0</b>	<b>0</b>	<b>0</b>
<b>Sonstige Steuern</b>						
Grundsteuer	-818	-850	-850	-850	-850	-850
Kfz-Steuern	-10.336	-11.000	-11.000	-11.000	-11.000	-11.000
<b>Summe sonstige Steuern</b>	<b>-11.154</b>	<b>-11.850</b>	<b>-11.850</b>	<b>-11.850</b>	<b>-11.850</b>	<b>-11.850</b>
<b>Innerbetriebliche Leistungsverrechnung</b>						
Leistungsabgabe an andere Bereiche	250.222	110.500	178.800	178.800	178.800	178.800
Leistungsempfang von anderen Bereichen	-737.581	-590.000	-668.000	-668.000	-668.000	-668.000
Umlagever. Bereich Betriebswirtschaft und Verwalt. <sup>-5-</sup>	-188.331	-187.000	-187.000	-187.000	-187.000	-187.000
<b>Summe innerbetriebliche Leistungsverrechnung</b>	<b>-675.689</b>	<b>-666.500</b>	<b>-676.200</b>	<b>-676.200</b>	<b>-676.200</b>	<b>-676.200</b>
<b>BEREICHSERGEBNIS</b>	<b>-299.242</b>	<b>-346.150</b>	<b>-377.090</b>	<b>-400.450</b>	<b>-425.400</b>	<b>-425.800</b>

**Erläuterungen**

- 1 - Erhöhung Leistungsentgelt lt. Preisleitklausel nur, wenn Preissteigerungsindex kummuliert über 3% liegt
- 2 - Erhöhung der Ersätze u.a. durch neue Pflegegebiete, verbesserte Pflegestandards auf öffentlichen Plätzen
- 3 - Hier handelt es sich um Erlöse für Abfallbeseitigungsleistungen (werden direkt mit städtischen Fachbereiche abgerechnet)
- 4 - Letzte Altersteilzeitregelung ist Anfang 2015 ausgelaufen
- 5 - Ergibt sich aus dem Ergebnis des Bereichs BWL/Verwaltung

	Ergebnis	Vorjahr	Planjahr	Planung Folgejahre		
	2020	2021	2022	2023	2024	2025
	EUR	EUR	EUR	EUR	EUR	EUR
<b>Nachrichtlich - Ergebnis Abfallentsorgung</b>						
Einnahmen	1.633.947	1.696.000	1.706.000	1.706.000	1.706.000	1.706.000
Ausgaben	-1.903.181	-2.042.150	-2.083.090	-2.106.450	-2.131.400	-2.131.800
Ergebnis	-269.234	-346.150	-377.090	-400.450	-425.400	-425.800
Kostendeckungsgrad	85,85%	83,05%	81,90%	80,99%	80,04%	80,03%

## Erfolgsplan - Bereich Friedhöfe

	Ergebnis	Vorjahr	Planjahr	Planung Folgejahre		
	2020	2021	2022	2023	2024	2025
	EUR	EUR	EUR	EUR	EUR	EUR
<b>Umsatzerlöse</b>						
Erlöse von Außen						
Benutzungsgebühren u.ä. Entgelte - allgemein	525.028	1.560.000	1.560.000	1.560.000	1.560.000	1.560.000
<i>davon Grabnutzungs- und Grabpflegegebühren</i>	<i>902.650</i>	<i>890.000</i>	<i>920.000</i>	<i>950.000</i>	<i>950.000</i>	<i>950.000</i>
Benutzungsgebühren u.ä. Entgelte - Stadtfriedhof	173.073	110.000	175.000	175.000	175.000	175.000
Zuweisungen für Kriegsgräber - allgemein	9.156	7.400	9.500	9.500	9.500	9.500
Zuweisungen für Kriegsgräber - Stadtfriedhof	11.465	9.600	11.000	11.000	11.000	11.000
Namenstafeln Urnengemeinschaftsgrabanlagen	42.406	22.000	30.000	30.000	30.000	30.000
Spenden	6.055	8.500	8.500	8.500	8.500	8.500
Sonstige Erlöse	991	500	500	500	500	500
<b>SUMME ERLÖSE VON AUßEN</b>	<b>768.174</b>	<b>1.718.000</b>	<b>1.794.500</b>	<b>1.794.500</b>	<b>1.794.500</b>	<b>1.794.500</b>
Erlöse von städtischen Dienststellen						
Pflegegräber - allgemein	2.455	2.510	2.560	2.610	2.660	2.710
Pflegegräber - Stadtfriedhof	114.455	116.740	119.070	121.450	123.880	126.360
Zuschuss Bestattungswesen <sup>-1-</sup>	23.351	220.000	220.000	220.000	220.000	220.000
<b>SUMME ERLÖSE VON STÄDTISCHEN DIENSTSTELLEN</b>	<b>140.261</b>	<b>339.250</b>	<b>341.630</b>	<b>344.060</b>	<b>346.540</b>	<b>349.070</b>
<b>Summe Umsatzerlöse</b>	<b>908.435</b>	<b>2.057.250</b>	<b>2.136.130</b>	<b>2.138.560</b>	<b>2.141.040</b>	<b>2.143.570</b>
<b>Sonstige betriebliche Erträge</b>						
Auflösung Ertragszuschuss	9.620	0	0	0	0	0
Aktivierete Eigenleistungen <sup>-2-</sup>	64.746	0	0	0	0	0
Erträge aus Anlagenabgängen	0	1.500	1.500	1.500	1.500	1.500
Erträge aus der Zuschreibung von Umlaufvermögen	0	0	0	0	0	0
Erträge aus der Auflösung von Rückstellungen	5.166	5.000	5.000	5.000	5.000	5.000
Erträge aus der Auflösung von pass. Rechn.abgr.posten	407.666	427.800	472.300	516.800	561.300	605.800
Erträge aus der Auflösung von Ertragszuschüssen	0	10.000	10.000	10.000	10.000	10.000
Mieteinnahmen	2.075	5.000	5.000	5.000	5.000	5.000
Versicherungsentschädigungen	0	0	0	0	0	0
Steuerrückerstattungen	105	0	0	0	0	0
Versicherungsrückerstattungen	0	0	0	0	0	0
Lohnkostenzuschüsse	0	0	0	0	0	0
Sonstige Erträge	197	2.000	2.000	2.000	2.000	2.000
<b>Summe sonstige betriebliche Erträge</b>	<b>489.576</b>	<b>451.300</b>	<b>495.800</b>	<b>540.300</b>	<b>584.800</b>	<b>629.300</b>
<b>Materialaufwand</b>						
Aufwendungen für Roh-, Hilfs- und Betriebsstoffe						
Strom	-7.436	-10.000	-10.000	-10.000	-10.000	-10.000
Wasser	-19.882	-16.000	-16.000	-16.000	-16.000	-16.000
Heizöl	-1.341	-4.000	-4.000	-4.000	-4.000	-4.000
Gasbezug	-9.126	-7.500	-7.500	-7.500	-7.500	-7.500
Treibstoffe extern	-19.960	-20.000	-20.000	-20.000	-20.000	-20.000
Schmierstoffe	-164	-1.500	-1.500	-1.500	-1.500	-1.500
Reinigungsmittel und -material	-1.991	-1.300	-1.300	-1.300	-1.300	-1.300

	Ergebnis	Vorjahr	Planjahr	Planung Folgejahre		
	2020	2021	2022	2023	2024	2025
	EUR	EUR	EUR	EUR	EUR	EUR
Sonstige Hilfs- und Betriebsstoffe	0	0	0	0	0	0
Entnahme Lager Baustoffe Friedhöfe	0	-2.500	-2.500	-2.500	-2.500	-2.500
Material-Direktverbrauch	-46.197	-30.000	-35.000	-35.000	-35.000	-35.000
Sommerflor	0	0	0	0	0	0
Pflanzen f. Pflegegräber Stadtfriedhof	-151	-2.500	-2.500	-2.500	-2.500	-2.500
Namenstafeln für "Garten der Zeit"	0	-3.000	-3.000	-3.000	-3.000	-3.000
Beschriftungsaufträge Gemeinschaftsgrabstätten	-48.602	-20.000	-25.000	-25.000	-25.000	-25.000
Dienst- und Schutzkleidung	-9.307	-7.300	-7.300	-7.300	-7.300	-7.300
<b>SUMME AUFW. FÜR ROH-, HILFS- U. BETRIEBSSTOFFE</b>	<b>-164.158</b>	<b>-125.600</b>	<b>-135.600</b>	<b>-135.600</b>	<b>-135.600</b>	<b>-135.600</b>
<b>Aufwendungen für bezogene Leistungen</b>						
Wartungs- und Reparaturkosten	-31.402	-85.000	-85.000	-90.000	-90.000	-90.000
Erhalt historischer Grabausstattung Stadtfriedhof <sup>-1-</sup>	-15.008	-20.000	-20.000	-20.000	-20.000	-20.000
Reinigungsvergabe	-43.992	-45.500	-45.500	-45.500	-45.500	-45.500
Abfallbeseitigungskosten	-31.652	-17.000	-17.000	-17.000	-17.000	-17.000
Analytische Untersuchungen	-74	0	0	0	0	0
Sonstige Fremdleistungen	-216.914	-190.000	-190.000	-200.000	-210.000	-210.000
Aufwendungen Leasingverträge - Kfz.	-3.843	-7.900	-7.900	-7.900	-7.900	-7.900
Aufwendungen Leasingverträge - Maschinen	-38.365	-35.000	-35.000	-35.000	-35.000	-35.000
Miete Fahrzeuge	-1.035	-1.700	-1.700	-1.700	-1.700	-1.700
<b>SUMME AUFWENDUNGEN FÜR BEZOGENE LEISTUNGEN</b>	<b>-382.284</b>	<b>-402.100</b>	<b>-402.100</b>	<b>-417.100</b>	<b>-427.100</b>	<b>-427.100</b>
<b>Summe Materialaufwand</b>	<b>-546.442</b>	<b>-527.700</b>	<b>-537.700</b>	<b>-552.700</b>	<b>-562.700</b>	<b>-562.700</b>
<b>Personalaufwand</b>						
Löhne und Gehälter	-699.140	-788.700	-745.650	-763.470	-781.720	-800.400
Löhne und Gehälter Personalrat	0	-2.000	-2.000	-2.000	-2.000	-2.000
Leistungsentgelte	-12.238	-13.000	-13.000	-13.000	-13.000	-13.000
Zuschuß für Jobticket	-240	-250	-250	-250	-250	-250
Soz. Abgaben sowie Aufw. f. Altersvers. u. Unterstütz.	-213.156	-211.000	-230.600	-231.750	-232.910	-234.070
Zuführungen zu Pensions-/Altersteilzeitrückstellungen	0	0	0	0	0	0
Sonstige soziale Abgaben	-2.351	-2.700	-2.700	-2.700	-2.700	-2.700
<b>Summe Personalaufwand</b>	<b>-927.125</b>	<b>-1.017.650</b>	<b>-994.200</b>	<b>-1.013.170</b>	<b>-1.032.580</b>	<b>-1.052.420</b>
<b>Abschreibungen</b>						
Abschreibungen auf immaterielle Vermögensgegenstände	0	-500	-500	-500	-500	-500
Abschreibungen auf Sachanlagen	-184.018	-195.000	-195.000	-200.000	-205.000	-205.000
Sofortabschreibungen geringwertiger Wirtschaftsgüter	-20.142	-20.000	-20.000	-20.000	-20.000	-20.000
<b>Summe Abschreibungen</b>	<b>-204.160</b>	<b>-215.500</b>	<b>-215.500</b>	<b>-220.500</b>	<b>-225.500</b>	<b>-225.500</b>
<b>Sonstige betriebliche Aufwendungen</b>						
Verluste aus d. Abgang v. Gegenstände des Anlagevermö.	-1.005	-150	-150	-150	-150	-150
Abschreibungen auf Forderungen	-816	-3.000	-3.000	-3.000	-3.000	-3.000
Mieten und Pachten	-31	-40	-40	-40	-40	-40
Unterhaltung betrieblicher Grdst. u. Gebäude	-12.979	-41.500	-41.500	-36.500	-16.500	-16.500
Mitglieds- und Verbandsbeiträge	-2.318	-7.850	-7.850	-7.850	-7.850	-7.850
Schmutzwassergebühren	-622	-1.000	-1.000	-1.000	-1.000	-1.000

	Ergebnis	Vorjahr	Planjahr	Planung Folgejahre		
	2020	2021	2022	2023	2024	2025
	EUR	EUR	EUR	EUR	EUR	EUR
Niederschlagswassergebühren	-4.186	-4.500	-4.500	-4.500	-4.500	-4.500
Rückerstattung Bestattungsgebühren	0	-5.000	-5.000	-5.000	-5.000	-5.000
Sonstige Gebühren	-393	-1.000	-1.000	-1.000	-1.000	-1.000
Gebäude- und Feuerversicherung	-3.034	-2.800	-2.800	-2.800	-2.800	-2.800
Haftpflichtversicherung	-846	-1.600	-1.600	-1.600	-1.600	-1.600
Kaskoversicherung	-176	-300	-300	-300	-300	-300
Kfz-Versicherung	-11.105	-8.500	-8.500	-8.500	-8.500	-8.500
Sonstige Versicherungen	-1.174	-500	-500	-500	-500	-500
Bürobedarf	-673	-1.500	-1.500	-1.500	-1.500	-1.500
Fachliteratur	-1.354	-1.000	-1.000	-1.000	-1.000	-1.000
Kopierkosten	0	-500	-500	-500	-500	-500
Druckereikosten	0	-400	-400	-400	-400	-400
Porto, Fracht und Telefon	-2.087	-5.000	-5.000	-5.000	-5.000	-5.000
Funk- und Fernmeldekosten	-563	-350	-350	-350	-350	-350
Anzeigen und Inserate	-8.162	-1.000	-1.000	-1.000	-1.000	-1.000
Werbekosten/Öffentlichkeitsarbeit/EMAS	-7.113	-10.000	-10.000	-10.000	-10.000	-10.000
Reisekosten	0	-1.000	-1.000	-1.000	-1.000	-1.000
Kosten f. dienstlich genutzte Privatfahrzeuge	-1.392	-1.000	-1.000	-1.000	-1.000	-1.000
Fortbildungskosten	-869	-3.000	-3.000	-3.000	-3.000	-3.000
Allgemeine städtische Verwaltungskostenumlage	-56.862	-63.160	-63.160	-63.160	-63.160	-63.160
<i>davon Kosten Hausdruckerei</i>	0	-120	-120	-120	-120	-120
<i>davon Kosten Informationstechnik</i>	-6.810	-6.800	-6.800	-6.800	-6.800	-6.800
<i>davon Kosten FAB Personal und FAB Organisation</i>	-13.212	-7.240	-7.240	-7.240	-7.240	-7.240
<i>davon Kosten Stadtvermessung</i>	0	-5.000	-5.000	-5.000	-5.000	-5.000
<i>davon Kosten Rechnungsprüfungsamt</i>	-4.588	-4.500	-4.500	-4.500	-4.500	-4.500
<i>davon Kosten FB Finanzen/Stadtkasse</i>	-25.258	-25.000	-25.000	-25.000	-25.000	-25.000
<i>davon sonstige städtische Verwaltungskosten</i>	-6.994	-14.500	-14.500	-14.500	-14.500	-14.500
Sonstige Dienst- und Fremdleistungen	-2.227	-2.300	-2.300	-2.300	-2.300	-2.300
Beratungskosten	0	-2.000	-2.000	-2.000	-2.000	-2.000
Buchungskosten	-2.606	-3.350	-3.350	-3.350	-3.350	-3.350
Softwarepflege	-6.881	-2.000	-2.000	-2.000	-2.000	-2.000
Skontoverlustkonto	-49	0	0	0	0	0
Zahlungsdifferenzen	0	0	0	0	0	0
Sonstige freiwillig soziale Aufwendungen	0	-2.000	-2.000	-1.000	-1.000	-1.000
Sonstige Aufwendungen	-611	-945.000	-945.000	-945.000	-945.000	-945.000
<i>davon Zuführ. RAP Grabnutzungs-u Grabpflegegebühren</i>	0	-800.000	-800.000	-800.000	-800.000	-800.000
<b>Summe sonstige betriebliche Aufwendungen</b>	<b>-130.132</b>	<b>-1.122.300</b>	<b>-1.122.300</b>	<b>-1.116.300</b>	<b>-1.096.300</b>	<b>-1.096.300</b>
<b>Sonstige Zinsen und ähnliche Erträge</b>						
Girozinsen, sonst. Zinserträge	0	0	0	0	0	0
Mahngebühren	5.198	5.000	5.000	5.000	5.000	5.000
<b>Summe sonstige Zinsen und ähnliche Erträge</b>	<b>5.198</b>	<b>5.000</b>	<b>5.000</b>	<b>5.000</b>	<b>5.000</b>	<b>5.000</b>



	Ergebnis	Vorjahr	Planjahr	Planung Folgejahre		
	2020	2021	2022	2023	2024	2025
	EUR	EUR	EUR	EUR	EUR	EUR
<b>Zinsen und ähnliche Aufwendungen</b>						
Kreditzinsen	-111.359	-130.000	-135.000	-140.000	-150.000	-155.000
Sonstige zinsähnliche Aufwendungen	-58	0	0	0	0	0
<b>Summe Zinsen und ähnliche Aufwendungen</b>	<b>-111.417</b>	<b>-130.000</b>	<b>-135.000</b>	<b>-140.000</b>	<b>-150.000</b>	<b>-155.000</b>
<b>Außerordentliches Ergebnis</b>						
Außerordentliche Erträge	0	0	0	0	0	0
Außerordentliche Aufwendungen	0	0	0	0	0	0
<b>Summe außerordentliches Ergebnis</b>	<b>0</b>	<b>0</b>	<b>0</b>	<b>0</b>	<b>0</b>	<b>0</b>
<b>Sonstige Steuern</b>						
Grundsteuern	-401	-450	-450	-450	-450	-450
Kfz-Steuern	-1.513	-1.550	-1.550	-1.550	-1.550	-1.550
<b>Summe sonstige Steuern</b>	<b>-1.914</b>	<b>-2.000</b>	<b>-2.000</b>	<b>-2.000</b>	<b>-2.000</b>	<b>-2.000</b>
<b>Innerbetriebliche Leistungsverrechnung</b>						
Leistungsabgabe an andere Bereiche	608	17.000	1.000	1.000	1.000	1.000
Leistungsempfang von anderen Bereichen	-142.116	-100.000	-114.300	-114.300	-114.300	-114.300
Umlagever. Bereich Betriebswirtschaft und Verwalt. <sup>-3-</sup>	-35.522	-40.000	-40.000	-40.000	-40.000	-40.000
<b>Summe innerbetriebliche Leistungsverrechnung</b>	<b>-177.029</b>	<b>-123.000</b>	<b>-153.300</b>	<b>-153.300</b>	<b>-153.300</b>	<b>-153.300</b>
<b>BEREICHSERGEBNIS</b>	<b>-695.010</b>	<b>-624.600</b>	<b>-523.070</b>	<b>-514.110</b>	<b>-491.540</b>	<b>-469.350</b>

**Erläuterungen**

- 1 - Sanierungsplan Grabmale Stadtfriedhof
- 2 - Keine bilanzielle Aktivierung von Eigenleistungen vorgesehen
- 3 - Ergibt sich aus dem Ergebnis des Bereichs BWL/Verwaltung

**Nachrichtlich - Ergebnis Friedhofswesen**

	Ergebnis	Vorjahr	Planjahr	Planung Folgejahre		
	2020	2021	2022	2023	2024	2025
	EUR	EUR	EUR	EUR	EUR	EUR
Einnahmen	1.403.209	2.513.550	2.636.930	2.683.860	2.730.840	2.777.870
Ausgaben	-2.098.219	-3.138.150	-3.160.000	-3.197.970	-3.222.380	-3.247.220
Ergebnis	-695.010	-624.600	-523.070	-514.110	-491.540	-469.350
Kostendeckungsgrad	66,88%	80,10%	83,45%	83,92%	84,75%	85,55%

**Erfolgsplan - Bereich Stadtentwässerung**

	Ergebnis	Vorjahr	Planjahr	Planung Folgejahre		
	2020	2021	2022	2023	2024	2025
	EUR	EUR	EUR	EUR	EUR	EUR
<b>Umsatzerlöse</b>						
Erlöse von Außen						
Erlöse Schmutzwassergebühr <sup>-1-</sup>	6.854.226	6.655.200	6.655.200	6.655.200	6.655.200	6.655.200
Erlöse Niederschlagswassergebühr <sup>-2-</sup>	2.069.400	2.128.000	2.128.000	2.128.000	2.128.000	2.128.000
Erlöse Kanalspüler von Dritten	0	2.000	2.000	2.000	2.000	2.000
Erlöse AZV Ammertal	531.480	400.000	400.000	400.000	400.000	400.000
Erlöse Gemeinde Kusterdingen	76.449	85.000	85.000	85.000	85.000	85.000
Erlöse Gemeinde Immenhausen	0	0	0	0	0	0
Gebühren Kleinkläranlagen	5.391	8.000	8.000	8.000	8.000	8.000
Gebühren Fäkalienannahme	4.664	3.000	3.000	3.000	3.000	3.000
Erstattung Abwasserabgabe LRA	0	100.000	100.000	100.000	100.000	100.000
Sonstige Erlöse von Dritten	79.121	120.000	120.000	120.000	120.000	120.000
<b>SUMME ERLÖSE VON AUßEN</b>	<b>9.620.731</b>	<b>9.501.200</b>	<b>9.501.200</b>	<b>9.501.200</b>	<b>9.501.200</b>	<b>9.501.200</b>
Erlöse von städtischen Dienststellen						
Erlöse Straßenentwässerung <sup>-3-</sup>	1.280.510	1.280.510	1.280.510	1.280.510	1.280.510	1.280.510
Erlöse von städtischen Dienststellen	75.228	78.380	78.380	78.380	78.380	78.380
<b>SUMME ERLÖSE VON STÄDTISCHEN DIENSTSTELLEN</b>	<b>1.355.738</b>	<b>1.358.890</b>	<b>1.358.890</b>	<b>1.358.890</b>	<b>1.358.890</b>	<b>1.358.890</b>
<b>Summe Umsatzerlöse</b>	<b>10.976.469</b>	<b>10.860.090</b>	<b>10.860.090</b>	<b>10.860.090</b>	<b>10.860.090</b>	<b>10.860.090</b>
<b>Sonstige betriebliche Erträge</b>						
Auflösung Ertragszuschüsse	687.877	800.000	810.000	810.000	850.000	850.000
Aktivierete Eigenleistungen <sup>-4-</sup>	0	0	0	0	0	0
Erträge Anlagenabgänge	0	0	0	0	0	0
Erträge aus Zuschreibung des Anlagevermögens	0	0	0	0	0	0
Erträge aus der Zuschreibung von Umlaufvermögen	0	0	0	0	0	0
Erträge aus der Auflösung von Rückstellungen	0	0	0	0	0	0
Erträge aus der Auflösung von Ertragszuschüssen	0	0	0	0	0	0
Mieteinnahmen	25.470	25.000	25.000	25.000	25.000	25.000
Steuerrückerstattung	0	0	0	0	0	0
Versicherungsrückerstattungen	0	0	0	0	0	0
Lohnkostenzuschüsse	28.959	28.000	28.000	28.000	28.000	28.000
Sonstige Erträge	864	0	0	0	0	0
Erstattung Energiesteuer f. BHKW	2.337	6.000	6.000	6.000	6.000	6.000
<b>Summe sonstige betriebliche Erträge</b>	<b>745.507</b>	<b>859.000</b>	<b>869.000</b>	<b>869.000</b>	<b>909.000</b>	<b>909.000</b>
<b>Materialaufwand</b>						
Aufwendungen für Roh-, Hilfs- und Betriebsstoffe						
Strom	-138.729	-250.000	-250.000	-250.000	-250.000	-250.000
Wasser	-6.135	-6.200	-6.200	-6.200	-6.200	-6.200
Wärmelieferung	-18.616	0	-4.000	-4.000	-4.000	-4.000
Gasbezug	-28.611	-70.000	-70.000	-70.000	-70.000	-70.000
Treibstoffe extern	-16.970	-26.000	-26.000	-26.000	-26.000	-26.000

	Ergebnis	Vorjahr	Planjahr	Planung Folgejahre		
	2020	2021	2022	2023	2024	2025
	EUR	EUR	EUR	EUR	EUR	EUR
Schmierstoffe	-10.815	-10.000	-10.000	-10.000	-10.000	-10.000
Reinigungsmittel und -material	-2.027	-3.000	-3.000	-3.000	-3.000	-3.000
Fällmittel	-159.093	-200.000	-200.000	-200.000	-200.000	-200.000
Polymere	-117.347	-120.000	-160.000	-160.000	-160.000	-160.000
Belagsverhinderer	-15.080	-26.000	-40.000	-40.000	-40.000	-40.000
Laborchemikalien	-32.626	-40.000	-40.000	-40.000	-40.000	-40.000
Externe Kohlenstoff-Quelle	-32.147	-55.000	-55.000	-55.000	-55.000	-55.000
Sauerstoffbezug	0	-140.000	-40.000	-40.000	-40.000	-40.000
Sonstige Hilfs- und Betriebsstoffe	-27.652	-20.000	-30.000	-30.000	-30.000	-30.000
Material-Direktverbrauch	-260.045	-300.000	-300.000	-300.000	-300.000	-300.000
Sommerflor	-882	0	-1.000	-1.000	-1.000	-1.000
Dienst- und Schutzkleidung	-9.567	-8.500	-15.500	-15.500	-15.500	-15.500
<b>SUMME AUFW. FÜR ROH-, HILFS- U. BETRIEBSSTOFFE</b>	<b>-876.341</b>	<b>-1.274.700</b>	<b>-1.250.700</b>	<b>-1.250.700</b>	<b>-1.250.700</b>	<b>-1.250.700</b>
<b>Aufwendungen für bezogene Leistungen</b>						
Wartungs- und Reparaturkosten <sup>-5-</sup>	-1.025.471	-1.485.000	-1.485.000	-1.500.000	-1.550.000	-1.570.000
Reinigungsvergabe	-6.203	-10.400	-15.000	-15.000	-15.000	-15.000
Abfallbeseitigungskosten	-6.029	-7.000	-7.500	-7.500	-7.500	-7.500
Sandfang und Rechengut	-95.926	-90.000	-95.000	-95.000	-95.000	-95.000
Analytische Untersuchungen	-7.703	-5.000	-5.000	-5.000	-5.000	-5.000
Klärschlammensorgung	-736.038	-780.000	-780.000	-780.000	-780.000	-780.000
Sonstige Fremdleistungen <sup>-6-</sup>	-227.017	-360.000	-380.000	-380.000	-380.000	-380.000
Aufwendungen Leasingverträge - Kfz	-3.751	-8.500	-8.500	-8.500	-8.500	-8.500
Aufwendungen Miete - Maschinen	-2.698	0	-1.000	-1.000	-1.000	-1.000
<b>SUMME AUFWENDUNGEN FÜR BEZOGENE LEISTUNGEN</b>	<b>-2.110.836</b>	<b>-2.745.900</b>	<b>-2.777.000</b>	<b>-2.792.000</b>	<b>-2.842.000</b>	<b>-2.862.000</b>
<b>Summe Materialaufwand</b>	<b>-2.987.177</b>	<b>-4.020.600</b>	<b>-4.027.700</b>	<b>-4.042.700</b>	<b>-4.092.700</b>	<b>-4.112.700</b>
<b>Personalaufwand</b>						
Löhne und Gehälter	-1.060.788	-1.142.700	-1.180.140	-1.208.340	-1.237.210	-1.266.770
Löhne und Gehälter Personalrat	0	-2.300	-2.300	-2.300	-2.300	-2.300
Leistungsentgelte	-21.048	-22.600	-22.700	-24.950	-26.900	-29.000
Zuschuß für Jobticket	-240	-250	-250	-250	-250	-250
Soz. Abgaben sowie Aufw. f. Altersvers. u. Unterstütz.	-309.579	-302.500	-338.630	-340.320	-342.010	-343.720
Zuführungen zu Pensions-/Altersteilzeitrückstellungen	-14.950	-25.000	-25.000	-25.130	-25.260	-25.390
Sonstige soziale Abgaben	-6.171	-4.500	-4.500	-4.500	-4.500	-4.500
<b>Summe Personalaufwand</b>	<b>-1.412.777</b>	<b>-1.499.850</b>	<b>-1.573.520</b>	<b>-1.605.790</b>	<b>-1.638.430</b>	<b>-1.671.930</b>
<b>Abschreibungen</b>						
Abschreibungen auf immaterielle Vermögensgegenstände	0	-1.500	-1.500	-1.500	-1.500	-1.500
Abschreibungen auf Sachanlagen	-3.506.749	-4.000.000	-4.300.000	-4.450.000	-4.550.000	-4.650.000
Sofortabschreibungen geringwertiger Wirtschaftsgüter	-2.998	-6.000	-6.000	-6.000	-6.000	-6.000
<b>Summe Abschreibungen</b>	<b>-3.509.747</b>	<b>-4.007.500</b>	<b>-4.307.500</b>	<b>-4.457.500</b>	<b>-4.557.500</b>	<b>-4.657.500</b>
<b>Sonstige betriebliche Aufwendungen</b>						
Verluste aus d. Abgang v. Gegenstände des Anlagevermög.	0	0	0	0	0	0
Abschreibungen auf Forderungen	0	0	0	0	0	0

	Ergebnis	Vorjahr	Planjahr	Planung Folgejahre		
	2020	2021	2022	2023	2024	2025
	EUR	EUR	EUR	EUR	EUR	EUR
Mieten und Pachten <sup>-7-</sup>	0	-40.000	-40.000	-40.000	-40.000	-40.000
Unterhaltung betrieblicher Grdst. und Gebäude	0	0	0	0	0	0
Reparatur u. Instandhaltung techn. Anlagen u. Maschinen	0	0	0	0	0	0
Reparatur u. Instandhalt. Betriebs- u. Geschäftsausstatt.	0	-10.000	-10.000	-10.000	-10.000	-10.000
Mitglieds- und Verbandsbeiträge	-6.050	-6.700	-6.700	-6.700	-6.700	-6.700
TÜV/Dekra	0	-700	-700	-700	-700	-700
Schmutzwassergebühren	0	0	0	0	0	0
Niederschlagswassergebühren	-6.322	-6.500	-6.500	-6.500	-6.500	-6.500
Erstattung Abwassergebühren	-53.211	-27.000	-27.000	-27.000	-27.000	-27.000
Entschädigung swt für Abwassergebühreneinzug <sup>-8-</sup>	-255.355	-255.000	-255.000	-255.000	-255.000	-255.000
Kostenumlage AZV-Ammertal	-102.488	-100.000	-100.000	-100.000	-100.000	-100.000
Abwasserabgabe an LRA	0	-600.000	-600.000	-600.000	-600.000	-600.000
Sonstige Gebühren	-1.192	-3.000	-3.000	-3.000	-3.000	-3.000
Gebäude- und Feuerversicherung	-13.849	-12.500	-12.500	-12.500	-12.500	-12.500
Haftpflichtversicherung	-1.374	-2.300	-2.300	-2.300	-2.300	-2.300
Kaskoversicherung	-176	-300	-300	-300	-300	-300
Kfz-Versicherung	-7.500	-6.800	-6.800	-6.800	-6.800	-6.800
Versicherung Jobrad	-1.222	-600	-600	-600	-600	-600
Sonstige Versicherungen	-1.867	-1.250	-1.250	-1.250	-1.250	-1.250
Bürobedarf	-1.452	-2.500	-2.500	-2.500	-2.500	-2.500
Fachliteratur	-1.732	-2.500	-2.500	-2.500	-2.500	-2.500
Kopierkosten	0	-1.000	-1.000	-1.000	-1.000	-1.000
Porto, Fracht und Telefon	-20.788	-22.500	-22.500	-22.500	-22.500	-22.500
Funk- und Fernmeldegebühren	-508	-500	-500	-500	-500	-500
Leitungskosten swt	-4.935	-5.000	-5.000	-5.000	-5.000	-5.000
Anzeigen und Inserate	-3.699	-3.000	-3.000	-3.000	-3.000	-3.000
Werbekosten/Öffentlichkeitsarbeit/EMAS	-161	-15.000	-15.000	-15.000	-15.000	-15.000
Reisekosten	-669	-2.000	-2.000	-2.000	-2.000	-2.000
Kosten f. dienstlich genutzte Privatfahrzeuge	-313	-300	-300	-300	-300	-300
Fortbildungskosten	-7.420	-14.000	-14.000	-14.000	-14.000	-14.000
Allgemeine städtische Verwaltungskostenumlage	-711.308	-753.600	-753.600	-753.600	-753.600	-753.600
<i>davon Kosten Hausdruckerei</i>	0	-700	-700	-700	-700	-700
<i>davon Kosten Informationstechnik</i>	-5.145	-7.800	-7.800	-7.800	-7.800	-7.800
<i>davon Kosten FAB Personal und FAB Organisation</i>	-13.881	-7.600	-7.600	-7.600	-7.600	-7.600
<i>davon Kosten Stadtvermessung</i>	-3.734	-40.000	-40.000	-40.000	-40.000	-40.000
<i>davon Kosten Rechnungsprüfungsamt</i>	-4.821	-4.500	-4.500	-4.500	-4.500	-4.500
<i>davon Kosten FB Finanzen/Stadtkasse</i>	-26.537	-28.000	-28.000	-28.000	-28.000	-28.000
<i>davon Kosten FB Tiefbau</i>	-649.843	-650.000	-650.000	-650.000	-650.000	-650.000
<i>davon sonstige städtische Verwaltungskosten</i>	-7.348	-15.000	-15.000	-15.000	-15.000	-15.000
Sonstige Dienst- und Fremdleistungen	0	-20.000	-20.000	-20.000	-20.000	-20.000
Beratungskosten	-174	-25.000	-25.000	-25.000	-25.000	-25.000
Buchungskosten	-13.260	-16.000	-16.000	-16.000	-16.000	-16.000
Softwarepflege	-55.522	-45.500	-45.500	-45.500	-45.500	-45.500
Skontoverlustkonto	0	0	0	0	0	0

	Ergebnis	Vorjahr	Planjahr	Planung Folgejahre		
	2020	2021	2022	2023	2024	2025
	EUR	EUR	EUR	EUR	EUR	EUR
Zahlungsdifferenzen	9	0	0	0	0	0
Sonstige freiwillige soziale Aufwendungen	0	-750	-750	-750	-750	-750
Bankrücklaufgebühren	-72	0	0	0	0	0
Sonstige Aufwendungen	-1.196	-9.000	-9.000	-9.000	-9.000	-9.000
Rückerstattung Straßenentwässerung	0	0	0	0	0	0
<b>Summe sonstige betriebliche Aufwendungen</b>	<b>-1.273.808</b>	<b>-2.010.800</b>	<b>-2.010.800</b>	<b>-2.010.800</b>	<b>-2.010.800</b>	<b>-2.010.800</b>
<b>Sonstige Zinsen und ähnliche Erträge</b>						
Girozinsen, sonst. Zinserträge	0	0	0	0	0	0
Mahngebühren	0	3.000	3.000	3.000	3.000	3.000
<b>Summe sonstige Zinsen und ähnliche Erträge</b>	<b>0</b>	<b>3.000</b>	<b>3.000</b>	<b>3.000</b>	<b>3.000</b>	<b>3.000</b>
<b>Zinsen und ähnliche Aufwendungen</b>						
Kreditzinsen	-1.144.633	-1.500.000	-1.500.000	-1.700.000	-1.700.000	-1.700.000
Sonstige zinsähnliche Aufwendungen	-2.275	0	0	0	0	0
<b>Summe Zinsen und ähnliche Aufwendungen</b>	<b>-1.146.908</b>	<b>-1.500.000</b>	<b>-1.500.000</b>	<b>-1.700.000</b>	<b>-1.700.000</b>	<b>-1.700.000</b>
<b>Außerordentliches Ergebnis</b>						
Außerordentliche Erträge <sup>-9</sup>	774.487	1.639.460	1.982.350	2.386.760	2.536.390	2.697.030
Außerordentliche Aufwendungen <sup>-10</sup>	-1.908.451	0	0	0	0	0
<b>Summe außerordentliches Ergebnis</b>	<b>-1.133.964</b>	<b>1.639.460</b>	<b>1.982.350</b>	<b>2.386.760</b>	<b>2.536.390</b>	<b>2.697.030</b>
<b>Sonstige Steuern</b>						
Grundsteuern	-649	-650	-650	-650	-650	-650
Kfz-Steuern	-1.052	-1.200	-1.200	-1.200	-1.200	-1.200
Umsatzsteuernachzahlung	-1.580	0	0	0	0	0
VST § 13	0	-2.000	-2.000	-2.000	-2.000	-2.000
Energiesteuer	-2.566	-4.700	-4.700	-4.700	-4.700	-4.700
<b>Summe sonstige Steuern</b>	<b>-5.847</b>	<b>-8.550</b>	<b>-8.550</b>	<b>-8.550</b>	<b>-8.550</b>	<b>-8.550</b>
<b>Innerbetriebliche Leistungsverrechnung</b>						
Leistungsabgabe an andere Bereiche	0	5.000	2.000	2.000	2.000	2.000
Leistungsempfang von anderen Bereichen	-50.357	-30.000	-45.000	-45.000	-45.000	-45.000
Umlagever. Bereich Betriebswirtschaft und Verwalt. <sup>-11</sup>	-201.392	-289.250	-243.370	-250.510	-257.500	-264.640
<b>Summe innerbetriebliche Leistungsverrechnung</b>	<b>-251.749</b>	<b>-314.250</b>	<b>-286.370</b>	<b>-293.510</b>	<b>-300.500</b>	<b>-307.640</b>
<b>BEREICHSERGEBNIS</b>	<b>0</b>	<b>0</b>	<b>0</b>	<b>0</b>	<b>0</b>	<b>0</b>

**Erläuterungen**

- 1 - Berechnungsgrundlage: 2022 1,41 EUR/m<sup>3</sup>; Bemessungsgrundlage: 4.720.000 m<sup>3</sup> Schmutzwasser
- 2 - Berechnungsgrundlage: 2022 0,38 EUR/m<sup>2</sup>; Bemessungsgrundlage: 5.600.000 m<sup>2</sup> versiegelte Grundstücksflächen
- 3 - Berechnungsgrundlage: 2022 0,42 EUR/m<sup>2</sup>; Bemessungsgrundlage: 3.048.852m<sup>2</sup> Straßen- und Gehwegflächen
- 4 - Keine bilanzielle Aktivierung von Eigenleistungen vorgesehen
- 5 - Sanierungsaufwand RÜBs
- 6 - Betonsanierungen Klärwerk
- 7 - Miete für Büroräume im Technischen Rathaus
- 8 - Neufassung des Vertrag zur Abrechnung der Schmutzwassergebühren über die swt (vgl. Vorlage 235/2014)
- 9 - Erfolgswirksamer Ausgleich des Jahresfehlbetrags aus der Gebührenaussgleichsrückstellung
- 10 - Erfolgswirksame Umbuchung des Jahresüberschusses in eine Gebührenaussgleichsrückstellung
- 11 - Ergibt sich aus dem Ergebnis des Bereichs BWL/Verwaltung

	Ergebnis	Vorjahr	Planjahr	Planung Folgejahre		
	2020	2021	2022	2023	2024	2025
	EUR	EUR	EUR	EUR	EUR	EUR
<b><u>Nachrichtlich - Ergebnis Stadtentwässerung</u></b>	<b>Ergebnis</b>	<b>Vorjahr</b>	<b>Planjahr</b>	<b>Planung Folgejahre</b>		
	2020	2021	2022	2023	2024	2025
Einnahmen (ohne außerordentliche Erträge)	11.721.976	11.722.090	11.424.480	11.732.090	11.772.090	11.772.090
Ausgaben (ohne außerordentliche Aufwendungen)	-10.588.012	-13.361.550	-13.714.440	-14.118.850	-14.308.480	-14.469.120
Ergebnis (siehe außerordentliches Ergebnis)	-1.133.964	1.639.460	1.982.350	2.386.760	2.536.390	2.697.030
Kostendeckungsgrad	112,13%	81,39%	86,29%	84,66%	83,78%	82,99%

## Stellenplan 2022 - Kommunale Servicebetriebe Tübingen

Nachrichtliche Stellenübersicht der Beamtenstellen, die im Stellenplan der Gemeinde zu führen sind, gemäß § 3 EigBV

Laufbahngruppen/ Besoldungsgruppen	Veranschlagte Stellen lt. Stellenplan 2021	Vorgesehene Stellen für das Jahr 2022	Tatsächlich besetzte Stellen zum 30.06.2021	Erläuterungen
<b>Höherer Dienst</b>				
A 16	0	0	0	
A 15	0	0	0	
A 14	0	0	0	
A 13	0	0	0	
<b>Gehobener Dienst</b>				
A 13	0	0	0	
A 12	0	0	0	
A 11	0	0	0	
A 10	0	0	0	
A 9	0	0	0	
<b>Mittlerer Dienst</b>				
A 9	1	1	1	
A 8	0	0	0	
A 7	0	0	0	
A 6	0	0	0	
A 5	0	0	0	
<b>Gesamt</b>	<b>1</b>	<b>1</b>	<b>1</b>	

## Stellenplan 2022 - Kommunale Servicebetriebe Tübingen

### Stellenübersicht der Beschäftigten gemäß § 3 EigBV

Betriebszweig	Entgeltgruppe	Veranschlagte Stellen lt. Stellenplan 2021	Vorgesehene Stellen für das Jahr 2022	Tatsächlich besetzte Stellen zum 30.06.2021	Erläuterungen
<b>Verwaltung</b>	E 14	1	1	1	
	E 10	1	1	1	
	E 7	1,5	1,5	1,14	
	E 5	1	1	0,77	
	E 4	1,41	1,41	0	
<b>Summe</b>		<b>5,91</b>	<b>5,91</b>	<b>3,91</b>	
<b>Fuhrpark</b>	E09B	1	1	1	
	E 8	1	1	1	
	E 7	2	2	2	
	E 5	1	1	0,5	
	E 4	1	1	1	
<b>Summe</b>		<b>6</b>	<b>6</b>	<b>5,5</b>	



## Stellenplan 2022 - Kommunale Servicebetriebe Tübingen

### Stellenübersicht der Beschäftigten gemäß § 3 EigBV

Betriebszweig	Entgeltgruppe	Veranschlagte Stellen lt. Stellenplan 2021	Vorgesehene Stellen für das Jahr 2022	Tatsächlich besetzte Stellen zum 30.06.2021	Erläuterungen
<b>Infrastruktur</b>	E 12	1	1	0	
	E 10	1	1	1	
	E09A	2	2	1	
	E09B	3	3	2,8	
	E 8	7	8	6,86	
	E 7	18	19	16,35	
	E 6	35	36	33,95	
	E 5	18	19	15,4	
	E 4	40	41	34,76	
	E 3	12	12	12	
<b>Summe</b>		<b>137</b>	<b>142</b>	<b>124,12</b>	

## Stellenplan 2022 - Kommunale Servicebetriebe Tübingen

### Stellenübersicht der Beschäftigten gemäß § 3 EigBV

Betriebszweig	Entgeltgruppe	Veranschlagte Stellen lt. Stellenplan 2021	Vorgesehene Stellen für das Jahr 2022	Tatsächlich besetzte Stellen zum 30.06.2021	Erläuterungen
<b>Friedhöfe</b>	E 12	1	1	1	
	E 9A	1	1	1	
	E 7	2,5	2,75	2,5	
	E 6	3	3	2	
	E 5	6	6	4	
	E 4	3	3	3	
	E 3	1	1	1	
	E 2 Ü	0,15	0,15	0	
<b>Summe</b>		<b>17,65</b>	<b>17,9</b>	<b>14,5</b>	
<b>Stadtentwässerung</b>	E12	1	1	1	
	E11	0	0,5	0	
	E09C	1	1	1	
	E09A	2,5	2,5	2,5	
	E 8	2	2	1	
	E 7	11,8	11,8	11,77	
	E 6	2	2	1	
	E 4	2	2	2	
	E02	0,42	0,42	0,42	
<b>Summe</b>		<b>22,72</b>	<b>23,22</b>	<b>20,69</b>	
<b>Gesamtbetrieb</b>		<b>189,28</b>	<b>195,03</b>	<b>168,72</b>	

## Gesamtübersicht Stellenplan 2022 - Kommunale Servicebetriebe Tübingen

	Veranschlagte Stellen lt. Stellenplan 2021	Vorgesehene Stellen für das Jahr 2022	Tatsächlich besetzte Stellen zum 30.06.2021	Erläuterungen
Beschäftigte	189,28	195,03	168,72	
Beamte	1	1	1	
<b>GESAMTBETRIEB</b>	<b>190,28</b>	<b>196,03</b>	<b>169,72</b>	

## Übersicht über den voraussichtlichen Stand der Schulden (ohne Kassenkredite)

Art	Stand am 01.01.2021	Zugänge 2021	Abgänge 2021	vorauss. Stand am 01.01.2022	Zugänge 2022	Abgänge 2022	vorauss. Stand zum 31.12.2022
	T EUR	T EUR	T EUR	T EUR	T EUR	T EUR	T EUR
1. Schulden aus Krediten von/vom							
1.1 Bund	0	0	0	0	0	0	0
1.2 Land	0	0	0	0	0	0	0
1.3 Gemeinden und Gemeindeverbänden	0	0	0	0	0	0	0
1.4 Zweckverbänden und dgl.	0	0	0	0	0	0	0
1.5 sonstigem öffentlichem Bereich	0	0	0	0	0	0	0
1.6. Kreditmarkt	57.931	8.711	3.698	62.944	8.542	5.070	66.416
Summe	57.931	8.711	3.698	62.944	8.542	5.070	66.416
2. Trägerdarlehen							
2.1 Finanzierungsdarlehen	0	0	0	0	0	0	0
2.2 Eigenkapital ersetzend	8.124	0	0	8.124	0	0	8.124
4. Schulden aus Vorgängen, die Kreditaufnahmen wirtschaftliche gleich kommen	0	0	0	0	0	0	0
5. Verpflichtungen aus Leasing-Verträgen und ähnlichen Verträgen im Zusammenhang mit unbeweglichen Gütern	0	0	0	0	0	0	0

## Übersicht über den voraussichtlichen Stand der Rücklagen und Rückstellungen

Art	Stand am 01.01.2021	Zugänge 2021	Abgänge 2021	vorauss. Stand am 01.01.2022	Zugänge 2022	Abgänge 2022	vorauss. Stand zum 31.12.2022
	T EUR	T EUR	T EUR	T EUR	T EUR	T EUR	T EUR
1. Allgemeine Rücklagen	203	0	0	203	0	0	203
2. Zweckgebundene Rücklagen	1.149	0	0	1.149	0	500	649
3. Rückstellungen für Pflege Grabanlagen	0	0	0	0	0	0	0
4. Rückstellungen für Pensionen	870	35	55	850	35	0	885
5. Gebührenaufgleichsrückstellung Stadtentwässerung	8.043	0	1.639	6.404	0	1.992	4.412
<b>Summe</b>	<b>10.265</b>	<b>35</b>	<b>1.694</b>	<b>8.606</b>	<b>35</b>	<b>2.492</b>	<b>6.149</b>

## Übersicht über die aus Verpflichtungsermächtigungen voraussichtlich fällig werdenden Ausgaben

Verpflichtungsermächtigungen im WP des Jahres	VE	voraussichtlich fällige Ausgaben			
Maßnahme	2022	2023	2024	2025	2026 ff.
	T EUR	T EUR	T EUR	T EUR	T EUR
D Klärwerk: Sanierung-Modernisierung Sandwasch-und Rechenanlage/-gebäude	850	850	0	0	0
D Klärwerk: Neues Werkstattgebäude	1.125	1.125	0	0	0
D Klärwerk: Erneuerung Enregieerzeugung	1.800	900	900	0	0
Erschließung Baugebiete	1.250	1.250	0	0	0
<b>Summe</b>	<b>5.025</b>	<b>4.125</b>	<b>900</b>	<b>0</b>	<b>0</b>
<u>Nachrichtlich:</u> Im Vermögensplan vorgesehene Kreditaufnahmen	8.542	8.297	7.529	5.176	5.914