

Außenanlagen - Anlage 8 zur Vorlage 05/2022

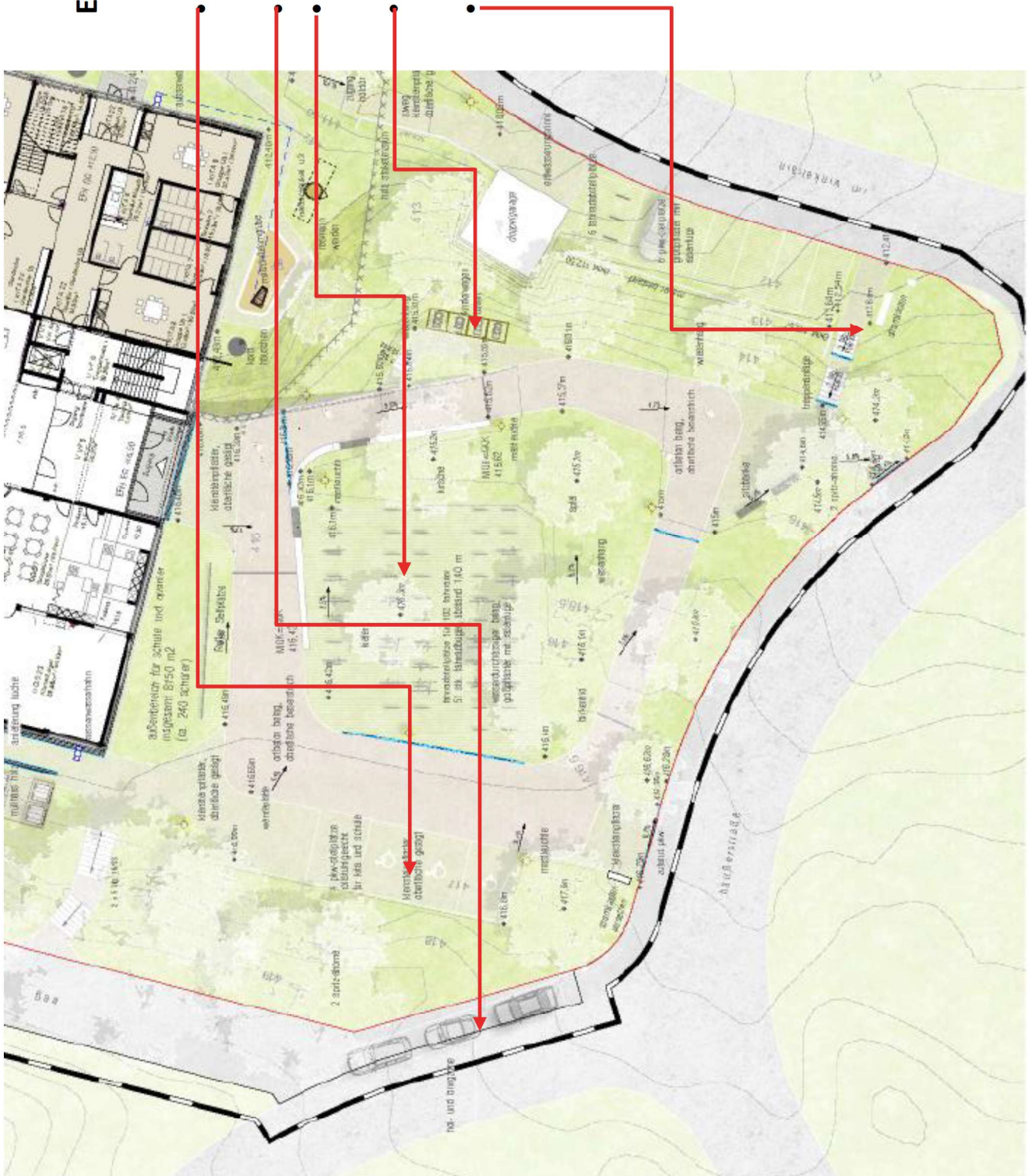
Lageplan



Außenanlagen - Anlage 8 zur Vorlage 05/2022

Eingangsbereich

- 4 PKW Stellplätze rollstuhlgerecht
- Kiss&Ride Stellplätze
- 102 Fahrrad- und Rollerstellplätze
- Unterstellbereich Kinderwägen
- Verbindung zu „Im Winkelrain“



Außenanlagen - Anlage 8 zur Vorlage 05/2022

Eingangsbereich

Loopflächen



Weg aus Ort beton



OF Besenstrich



OF Glattstrich

Verbindungswege und Stellplätze



Kleinstempflaster Passé-Verband



Stellplätze aus Großpflaster mit grünen Fugen, Blumensamenmischung für Pflasterfugen (nach Vorbild der Stellplätze im Güterbahnhof Area)



Beleuchtung



Runde Mastleuchten



Pollerleuchten gleicher Bauart

Einbauten



Fahrradbügel



Mülleimer



Hinweisschild

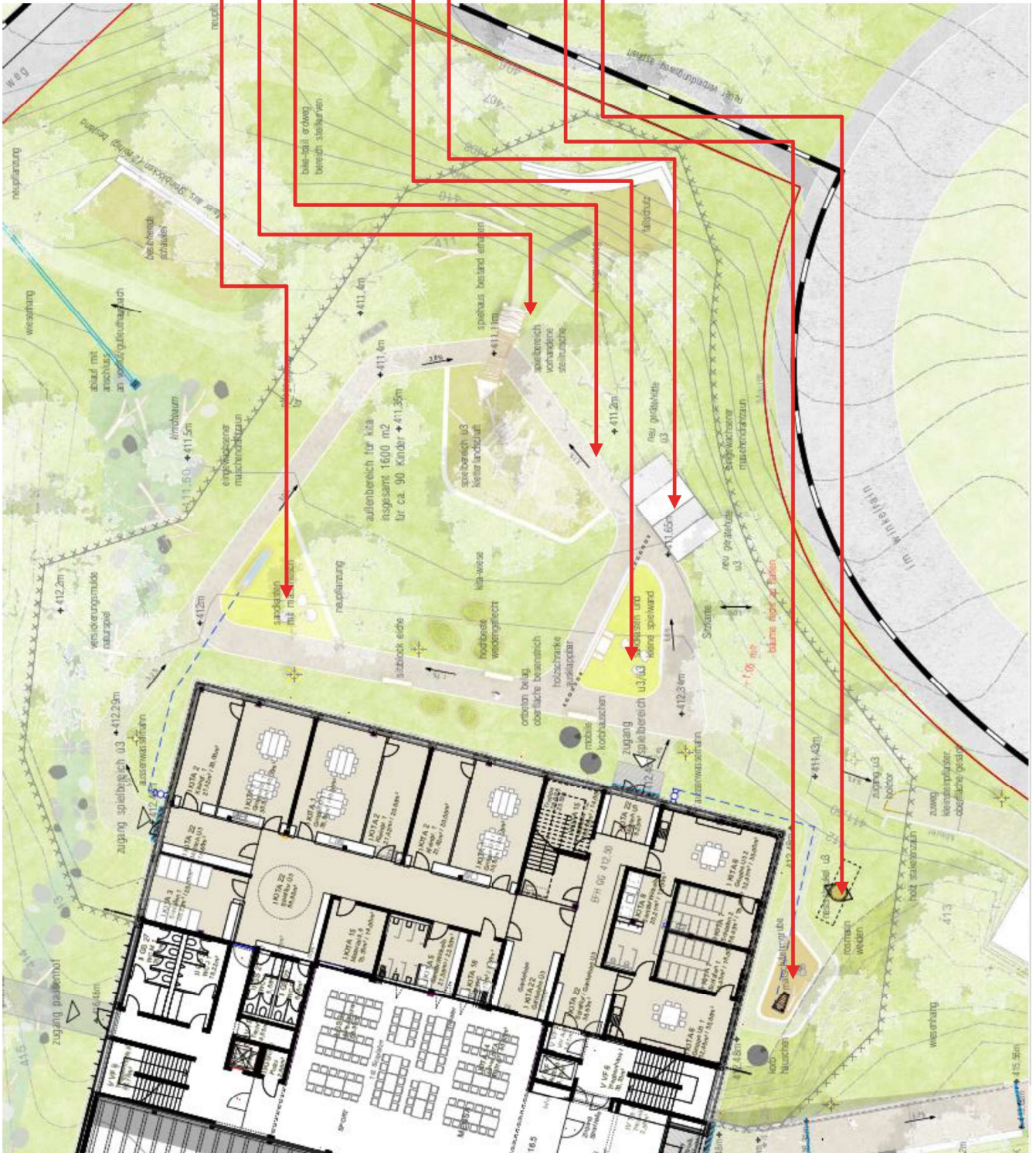
Außenanlagen - Anlage 8 zur Vorlage 05/2022

Bereich Kita
ca. 1.600 m²

Ü3 Bereich
Sandkasten
Vorh. Spielgeräte
Bobbycar-Strecke

Gemeinsamer Bereich
Sandkasten
Gerätehütte

U3 Bereich
Matsch/Lehmgrube
Nestschaukel



Außenanlagen - Anlage 8 zur Vorlage 05/2022

Bereich Kita

Wege- und Spielflächen



Rundweg aus Ort beton



Fallschutz Hackschnitzel

Ü3 - Bereich Spielgeräte
U3/Ü3 - Wegefläche Hochbeete



Fallschutz Sand

Ü3 - Bereich Sandkasten mit Matschtisch
Ü3 - Bereich Sandspiel mit Objekten

Spielangebote



Matschtisch - Sandbereich U3



„Kleinkindwiege“ - U3



Kleines Spielnest - Spielbereich U

Spielangebote



Erhalt Spielrutsche Bestand Ü3



Erhalt Spielhaus Bestand



Ergänzung mit Brücke über den neuen Weg

Einriedung



Hozzaun mit Tor, vertikaler Lattung, Eingangsbereiche

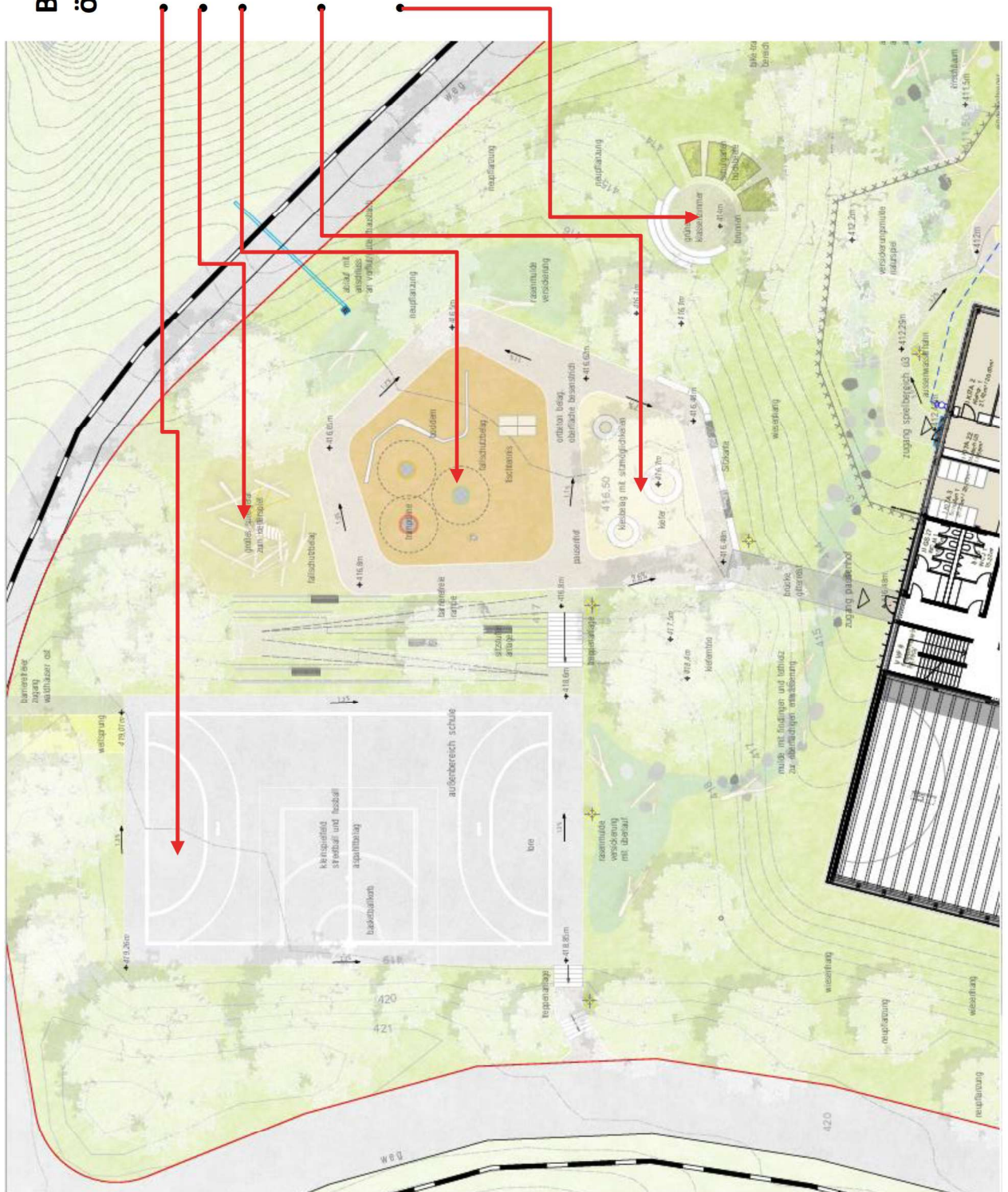


Maschendraht, h 1,20 m, Übergang zur Landschaft

Außenanlagen - Anlage 8 zur Vorlage 05/2022

Bereich Schule/ öffentlicher Bereich

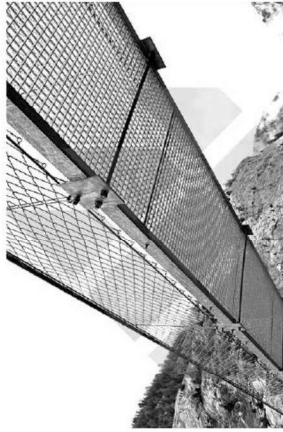
- Kleinspielfeld
- Großes Spielgerät
- Trampolin/Bouldern/
Tischtennis
- Kiesbelag mit
Sitzbereich
- Grünes Klassenzimmer
Schulgarten



Außenanlagen - Anlage 8 zur Vorlage 05/2022

Bereich Schule/ öffentlicher Bereich

Brückenverbindung



Stahnkonstruktion mit Holzgeländer, lichtdurchlässiger Bodenbelag wegen Begrünung



Detail Boden, Gitterrost MW 30/30

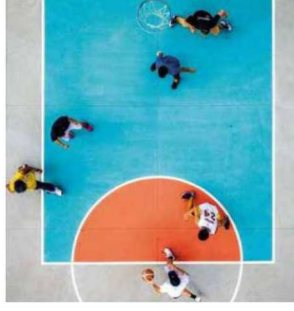
Sportfläche



Drainasphalt, offenporige Bauweise



grobe Struktur



Markierung mit Asphaltfarbe

Treppenanlagen und Sitzstufen



Treppen in Böschung mit Sitzstufen



Sitzstufen und Rampe

Spielbereich



Neues Kletter- und Spielgerät



Spielgerät Heumaden, Firma Kukuk