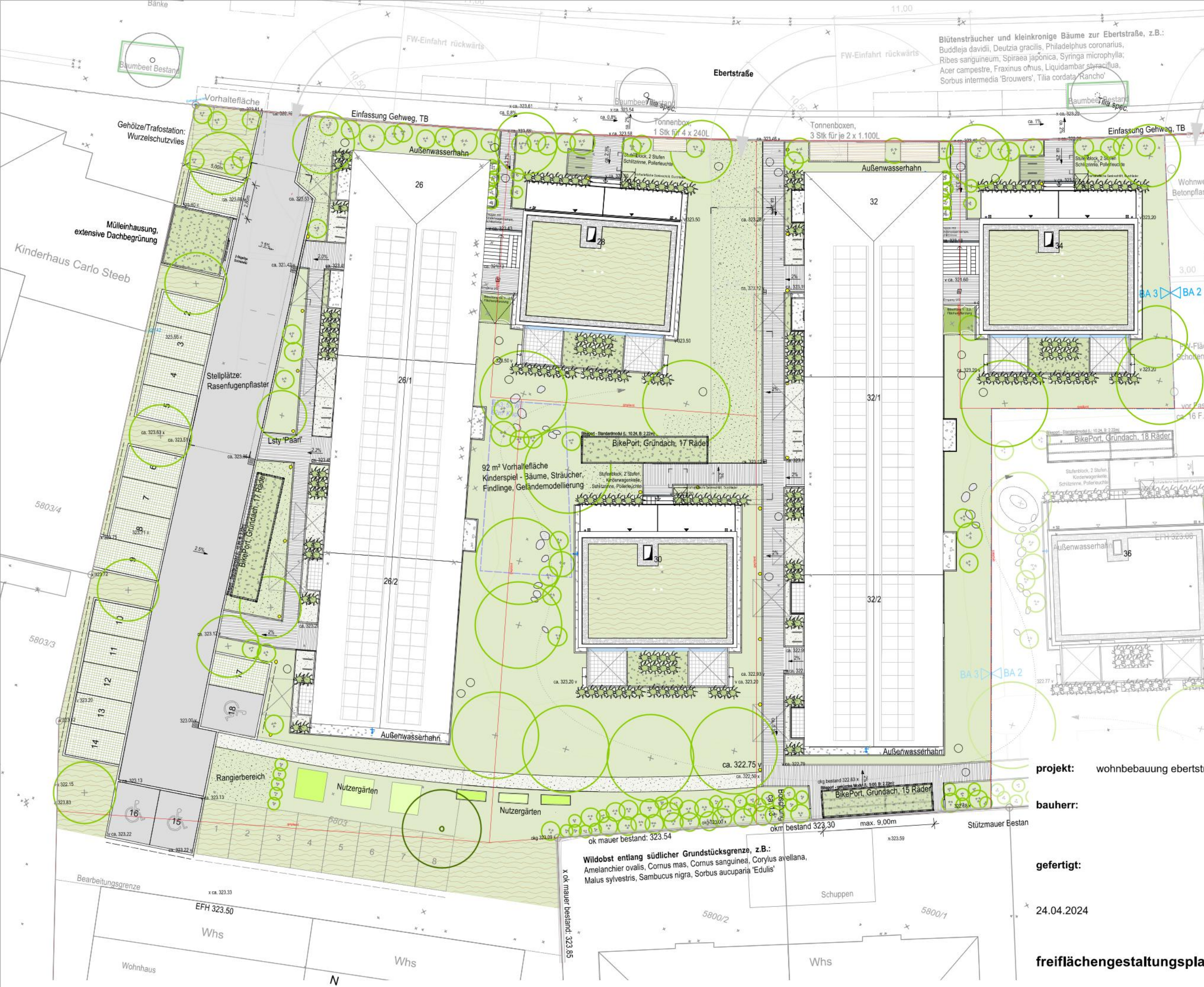



**Lageplan**  
 zeichnerischer Teil zum Bauantrag  
**Gemarkung Tübingen**  
**Maßstab 1 : 500**  
 Höhenangabe NHN-Höhe (DHHN 2016)

Tübingen, den 24.04.2024





-  Baum, Bestand
-  Baum, geplant
-  Sträucher, geplant
-  Großgräser, z.B.: Miscanthus sin. 'Gracillimus', Pennisetum alopecuroides
-  Rasen / Pflanzfläche
-  Grünfläche extensiv, naturnahe Krautsäume (Lebensraum Insekten, Nahrungshabitat Vögel)
-  Schotterrasen
-  Traufstreifen, Kies
-  Tragschicht und Splittabstreue oder wassergeb. Decke
-  Trittschäden, z.B.: Polygonum, Thymus, Waldsteinia
-  Pflaster-/Plattenbelag
-  Pflaster-/Plattenbänder im Rasen
-  Asphalt
-  Feuerwehr-Aufstellfläche
-  Feuerwehr-Anleiterfläche
-  Punkthöhe, Bestand
-  Punkthöhe, geplant
-  Einlauf/Hoftopf
-  Fassadenrinne
-  Schlitzrinne
-  Außenwasserhahn
-  Fahrradplätze im Freien
-  Fahrradplätze, überdacht, extensiv begrünt

Blütensträucher und kleinkronige Bäume zur Ebertstraße, z.B.:  
 Buddleja davidii, Deutzia gracilis, Philadelphus coronarius,  
 Ribes sanguineum, Spiraea japonica, Syringa microphylla;  
 Acer campestre, Fraxinus omus, Liquidambar styraciflua,  
 Sorbus intermedia 'Brouwers', Tilia cordata 'Rancho'

Wildobst entlang südlicher Grundstücksgrenze, z.B.:  
 Amelanchier ovalis, Cornus mas, Cornus sanguinea, Corylus avellana,  
 Malus sylvestris, Sambucus nigra, Sorbus aucuparia 'Edulis'

projekt: wohnbebauung ebertstraße, tübingen

bauherr:

gefertigt:

24.04.2024

freiflächengestaltungsplan ba3; baugesuch, blatt 1

plan.nr.: 21-204 / 04  
 maßstab: 1 : 200  
 gez.: 24.04.2024 lic





- Baum, Bestand
- Baum, geplant
- Sträucher, geplant
- Großgräser, z.B.: Miscanthus sin. 'Gracillimus', Pennisetum alopecuroides
- Rasen / Pflanzfläche
- Grünfläche extensiv, naturnahe Krautsäume (Lebensraum Insekten, Nahrungshabitat Vögel)
- Schotterrasen
- Traufstreifen, Kies
- Tragschicht und Splittabstreue oder wassergeb. Decke
- Trittschäden, z.B.: Polygonum, Thymus, Waldsteinia
- Pflaster-/Plattenbelag
- Pflaster-/Plattenbänder im Rasen
- Asphalt
- Feuerwehr-Aufstellfläche
- Feuerwehr-Anleiterfläche
- x ca. 322.38 Punkthöhe, Bestand
- v ca. 322.35 Punkthöhe, geplant
- Einlauf/Hoftopf
- Fassadenrinne
- Schlitzrinne
- Außenwasserhahn
- Fahrradplätze im Freien
- Fahrradplätze, überdacht, extensiv begrünt

**projekt:** wohnbebauung ebertstraße, tübingen

**bauherr:**

**gefertigt:**

24.04.2024

**freiflächengestaltungsplan ba2;** baugesuch, blatt 1

plan.nr.: 21-204 / 04  
 maßstab: 1 : 200  
 gez.: 24.04.2024 lic

